

Situatie trafic



Biroul Roman de Audit al Tirajelor

Calea Victoriei nr 126, Bucuresti

www.brat.ro

Tel./Fax: 021.311.77.40



Perioada masurata:

01.02.2009 - 28.02.2009

Site masurat:

www.parinti.com

Alte domenii:

Alias:

Descriere continut:

Pagini dedicate actualilor si viitorilor parinti

Editor:

Sanoma Hearst Romania

Bucuresti, Str. Buzesti nr. 85, et.4, sector 1, cod 011013

Contact:

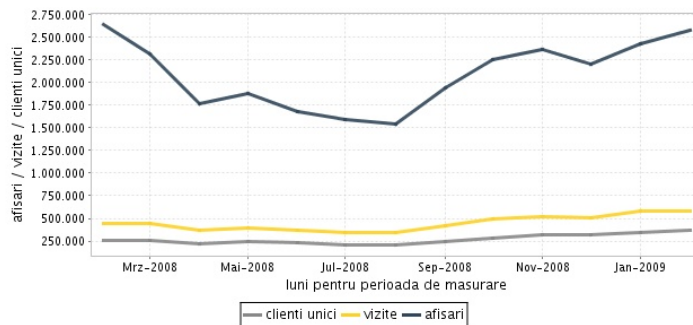
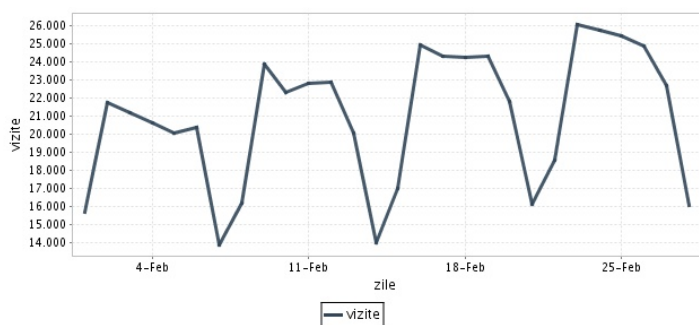
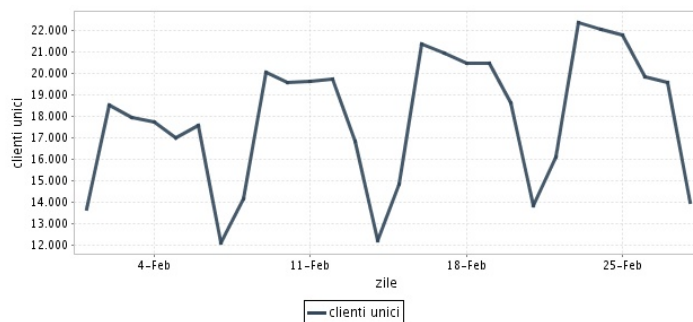
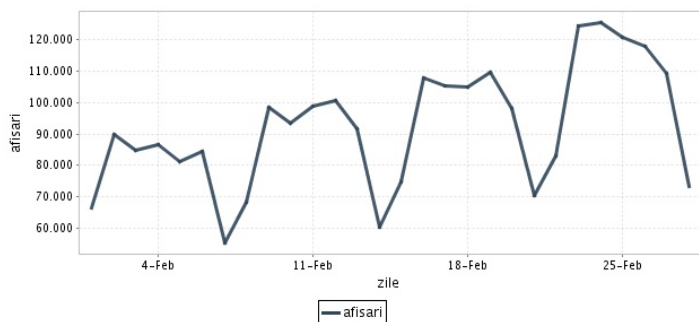
Adina Vasilescu

031-225.88.35

avasilescu@sanomahearst.ro

Trafic total pentru luna februarie 2009

Total lunar Media zilnica	Cienti unici 364.173	Vizite 587.471 20.981	Afisari 2.585.157 92.327
------------------------------	-------------------------	-----------------------------	--------------------------------



Ziua		UC	Vizite	Afisari
Duminica	01.02.2009	13.684	15.662	66.606
Luni	02.02.2009	18.550	21.753	89.990
Marti	03.02.2009	17.939	21.178	84.733
Miercuri	04.02.2009	17.734	20.604	86.691
Joi	05.02.2009	17.007	20.051	81.238
Vineri	06.02.2009	17.555	20.373	84.371
Simbata	07.02.2009	12.104	13.852	55.214
Duminica	08.02.2009	14.188	16.174	68.309
Luni	09.02.2009	20.055	23.861	98.553
Marti	10.02.2009	19.554	22.298	93.491
Miercuri	11.02.2009	19.638	22.779	98.700
Joi	12.02.2009	19.746	22.871	100.657
Vineri	13.02.2009	16.865	20.052	91.492
Simbata	14.02.2009	12.217	14.014	60.156
Duminica	15.02.2009	14.858	17.010	74.616
Luni	16.02.2009	21.370	24.914	107.721

Ziua		UC	Vizite	Afisari
Marti	17.02.2009	20.923	24.318	105.296
Miercuri	18.02.2009	20.482	24.226	104.861
Joi	19.02.2009	20.473	24.274	109.658
Vineri	20.02.2009	18.645	21.802	98.179
Simbata	21.02.2009	13.857	16.113	70.256
Duminica	22.02.2009	16.109	18.553	82.990
Luni	23.02.2009	22.369	26.052	124.529
Marti	24.02.2009	22.032	25.734	125.495
Miercuri	25.02.2009	21.765	25.397	120.788
Joi	26.02.2009	19.824	24.841	117.881
Vineri	27.02.2009	19.553	22.669	109.415
Simbata	28.02.2009	13.995	16.046	73.271
-				
-				
-				
-				

Definitii

Afisare (Page Impression) - pagina a unui site afisata la solicitarea unui vizitator (un fisier sau o combinatie de fisiere trimise la un vizitator ca raspuns la cererea acestuia)

Vizita (Visit) - o serie de una sau mai multe afisari ca rezultat al cererii unui vizitator. O vizita se termina in momentul in care perioada intre 2 afisari consecutive este mai mare de 30 de minute (conform standardelor IFABC).

Client unic (Unique Client) - Un "Client unic" este un calculator / browser de pe care un site este accesat cel putin o data in perioada de raportare.

Site web - ansamblu de pagini vizualizabile in browser, avind un continut distinct si uniform, generind audienta, identificat printr-un nume de domeniu unic (pina la al treilea nivel al numelui de domeniu, third level domain) sau prin aliasurile numelui de domeniu.

Fac exceptie de la aceasta definitie acele titluri (secundare) care avind nume de domeniu distincte, ofera continut sau servicii unui titlu principal, in urmatoarele conditii :

1. toate numele de domenii apartin (sunt inregistrate) aceluiasi editor sau editorul are un drept de folosinta asupra acestora.
2. in homepage-ul fiecarui domeniu secundar in parte este afisat vizibil un link catre domeniul principal si un text care sa indice fara dubiu ca domeniul secundar este un canal sau o sectiune al domeniului principal.
3. titlurile nu sunt versiunea digitala a unui titlu din presa scrisa.

Principii generale pentru masurarea traficului

Sistemul de masurare va exclude urmatoarele tipuri de trafic:

1. traficul intern (traficul generat ca urmare a activitatilor de dezvoltare, mentenanta, testare a aplicatiei web, realizate in numele detinatorului siteului)
2. traficul generat de spideri sau roboti (traficul generat de aplicatii- non umane)
3. traficul generat prin pagini care au optiunea de auto refresh activata (tagul META AUTOREFRESH ori alte mecanisme de refresh automat)
4. traficul generat prin popup-uri sau frame-uri nesolicitate de utilizatorul siteului

Includerea unui site in studiul BRAT de masurare a siteurilor

I. BRAT accepta includerea in studiu a oricarui site, indiferent de specific, cu conditia respectarii intocmai a regulamentelor BRAT.

II. Pentru ca un site sa fie inclus in studiu, trebuie sa indeplineasca simultan urmatoarele conditii:

1. Sa dovedeasca proprietatea asupra domeniului sau ca are drept de folosinta asupra 1ra lui
2. Sa respecte prevederile regulamentelor BRAT
3. Sa includa codul JavaScript al tagului de masurare in toate paginile de continut, in conditiile regulamentelor BRAT
4. La aderare sa ofere un trafic estimativ lunar, exprimat in numar de afisari/luna, calculat ca media ultimelor 6 luni (sau pentru perioada de cind este lansat).
5. In situatia in care accesul pe site se face prin subscrieri (taxa, cu nume utilizator/parola), sa ofere BRAT un cont gratuit de acces.

III. Compania care a inclus un site in studiu trebuie sa anunte BRAT la fiecare modificare semnificativa a structurii site-ului, atunci cind au loc modificari semnificative in organizarea sectiunilor, in situatia cind s-a realizat un redesign al site-ului, cind au fost adaugate module suplimentare si in general la orice modificari de natura a schimba implementarea tagului de masurare. BRAT nu isi asuma nici o responsabilitate pentru eventualele pierderi cauzate de modificarile de mai sus care nu au fost anuntate.

Rezultatele publicate reflecta paginile in care a fost implementat tagul.

01.03.2009

Arina Ureche
director general BRAT

