

# Situatie trafic



**Biroul Roman de Audit al Tirajelor**

Calea Victoriei nr 126, Bucuresti

www.brat.ro

Tel./Fax: 021.311.77.40

**onlinesport.ro**

## Perioada masurata:

01.02.2009 - 28.02.2009

## Site masurat:

www.onlinesport.ro

## Alte domenii:

## Alias:

## Descriere continut:

Onlinesport.ro - Primul ziar electronic de sport din Romania, fondat 2001. Stiri in timp real, interviuri, opinii, reportaje, transmisii LIVE, fotografii, statistici, rezultate, clasamente, cel mai mare forum de discutii pe teme sportive din .ro. Acopera toate sporturile - atat din Romania, cat si internationale: fotbal, tenis, baschet, Formula 1 si sporturi cu motor, rugby, handbal etc, precum si evenimentele majore - Campionate Mondiale, Europene, Jocuri Olimpice.

## Editor:

Netbridge Investments

Bucuresti, B-dul Pierre de Coubertin Nr. 3-5 sector 2,

cod: 021901

## Contact:

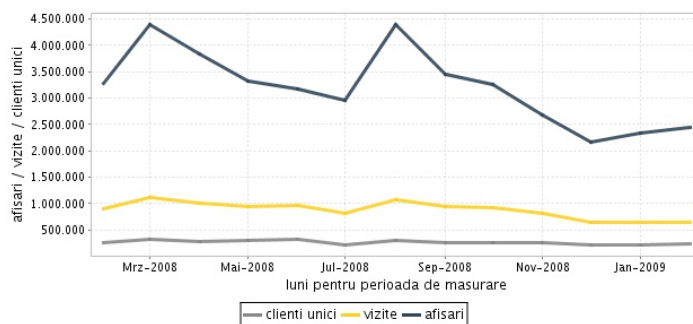
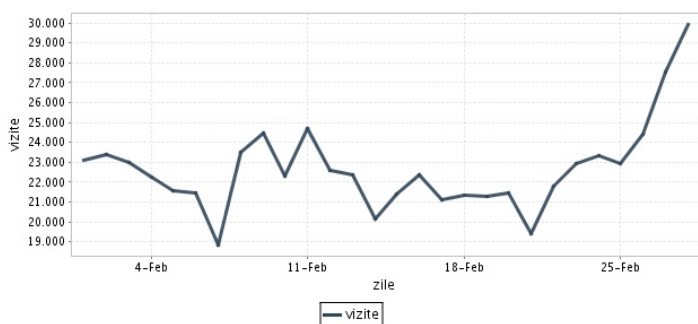
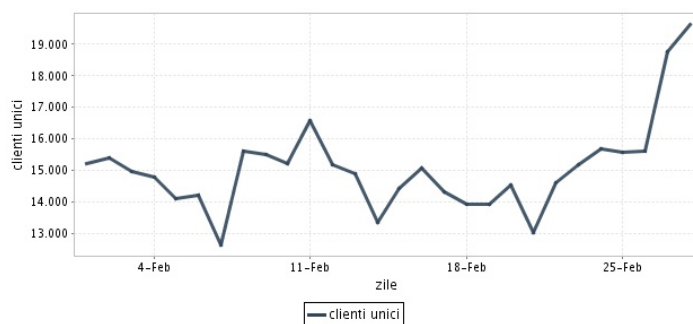
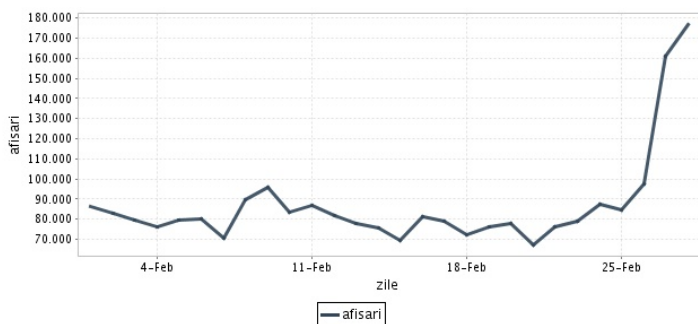
Magdalena Zander

021-322.88.38

magdalena.zander@boom.ro

## Trafic total pentru luna februarie 2009

Total lunar Media zilnica	Cienti unici 226.725	Vizite 634.847 22.673	Afisari 2.433.764 86.920
------------------------------	-------------------------	-----------------------------	--------------------------------



<b>Ziua</b>		<b>UC</b>	<b>Vizite</b>	<b>Afisari</b>
Duminica	01.02.2009	15.224	23.081	86.511
Luni	02.02.2009	15.417	23.359	83.123
Marti	03.02.2009	14.971	23.004	79.603
Miercuri	04.02.2009	14.804	22.245	76.281
Joi	05.02.2009	14.097	21.571	79.605
Vineri	06.02.2009	14.231	21.457	80.183
Simbata	07.02.2009	12.637	18.830	70.508
Duminica	08.02.2009	15.619	23.497	89.788
Luni	09.02.2009	15.509	24.460	95.795
Marti	10.02.2009	15.215	22.309	83.345
Miercuri	11.02.2009	16.579	24.715	86.815
Joi	12.02.2009	15.194	22.604	81.756
Vineri	13.02.2009	14.899	22.365	77.851
Simbata	14.02.2009	13.366	20.131	75.904
Duminica	15.02.2009	14.430	21.422	69.526
Luni	16.02.2009	15.070	22.369	81.382

<b>Ziua</b>		<b>UC</b>	<b>Vizite</b>	<b>Afisari</b>
Marti	17.02.2009	14.323	21.123	78.814
Miercuri	18.02.2009	13.947	21.313	72.453
Joi	19.02.2009	13.936	21.265	76.452
Vineri	20.02.2009	14.539	21.467	77.684
Simbata	21.02.2009	13.027	19.430	67.168
Duminica	22.02.2009	14.594	21.778	76.238
Luni	23.02.2009	15.179	22.935	79.034
Marti	24.02.2009	15.677	23.305	87.599
Miercuri	25.02.2009	15.577	22.924	84.890
Joi	26.02.2009	15.601	24.434	97.730
Vineri	27.02.2009	18.776	27.525	161.000
Simbata	28.02.2009	19.626	29.929	176.726
-				
-				
-				
-				

## Definitii

**Afisare (Page Impression)** - pagina a unui site afisata la solicitarea unui vizitator (un fisier sau o combinatie de fisiere trimise la un vizitator ca raspuns la cererea acestuia)

**Vizita (Visit)** - o serie de una sau mai multe afisari ca rezultat al cererii unui vizitator. O vizita se termina in momentul in care perioada intre 2 afisari consecutive este mai mare de 30 de minute (conform standardelor IFABC).

**Client unic (Unique Client)** - Un "Client unic" este un calculator / browser de pe care un site este accesat cel putin o data in perioada de raportare.

**Site web** - ansamblu de pagini vizualizabile in browser, avind un continut distinct si uniform, generind audienta, identificat printr-un nume de domeniu unic (pina la al treilea nivel al numelui de domeniu, third level domain) sau prin aliasurile numelui de domeniu.

Fac exceptie de la aceasta definitie acele titluri (secundare) care avind nume de domeniu distincte, ofera continut sau servicii unui titlu principal, in urmatoarele conditii :

1. toate numele de domenii apartin (sunt inregistrate) aceluiasi editor sau editorul are un drept de folosinta asupra acestora.
2. in homepage-ul fiecarui domeniu secundar in parte este afisat vizibil un link catre domeniul principal si un text care sa indice fara dubiu ca domeniul secundar este un canal sau o sectiune al domeniului principal.
3. titlurile nu sunt versiunea digitala a unui titlu din presa scrisa.

## Principii generale pentru masurarea traficului

Sistemul de masurare va exclude urmatoarele tipuri de trafic:

1. traficul intern (traficul generat ca urmare a activitatilor de dezvoltare, mentenanta, testare a aplicatiei web, realizate in numele detinatorului siteului)
2. traficul generat de spideri sau roboti (traficul generat de aplicatii- non umane)
3. traficul generat prin pagini care au optiunea de auto refresh activata (tagul META AUTOREFRESH ori alte mecanisme de refresh automat)
4. traficul generat prin popup-uri sau frame-uri nesolicitate de utilizatorul siteului

## Includerea unui site in studiul BRAT de masurare a siteurilor

I. BRAT accepta includerea in studiu a oricarui site, indiferent de specific, cu conditia respectarii intocmai a regulamentelor BRAT.

II. Pentru ca un site sa fie inclus in studiu, trebuie sa indeplineasca simultan urmatoarele conditii:

1. Sa dovedeasca proprietatea asupra domeniului sau ca are drept de folosinta asupra 1ra lui
2. Sa respecte prevederile regulamentelor BRAT
3. Sa includa codul JavaScript al tagului de masurare in toate paginile de continut, in conditiile regulamentelor BRAT
4. La aderare sa ofere un trafic estimativ lunar, exprimat in numar de afisari/luna, calculat ca media ultimelor 6 luni (sau pentru perioada de cind este lansat).
5. In situatia in care accesul pe site se face prin subscrieri (taxa, cu nume utilizator/parola), sa ofere BRAT un cont gratuit de acces.

III. Compania care a inclus un site in studiu trebuie sa anunte BRAT la fiecare modificare semnificativa a structurii site-ului, atunci cind au loc modificari semnificative in organizarea sectiunilor, in situatia cind s-a realizat un redesign al site-ului, cind au fost adaugate module suplimentare si in general la orice modificari de natura a schimba implementarea tagului de masurare. BRAT nu isi asuma nici o responsabilitate pentru eventualele pierderi cauzate de modificarile de mai sus care nu au fost anuntate.

## Rezultatele publicate reflecta paginile in care a fost implementat tagul.

01.03.2009

Arina Ureche  
director general BRAT

