

Situatie trafic



Biroul Roman de Audit al Tirajelor
Calea Victoriei nr 126, Bucuresti
www.brat.ro
Tel./Fax: 021.311.77.40



Perioada masurata:
01.02.2009 - 28.02.2009

Site masurat:
www.newsin.ro

Alte domenii:

Alias:
newsinfoto.ro

Descriere continut:

NewsIn - agentie de stiri, furnizeaza informatii in timp real din diferite domenii (politic, economic, justitie, externe, sport, cultura, media, social), flux video pentru tv si web, servicii de business intelligence (IT&C, Energy, Financial&Banking si Real Estate), continut mobil, satisfacand astfel nevoia de informare a profesionistilor atat din mass-media cat si din companiile ce activeaza in alte ramuri ale economiei. NewsIn este publisherul publicatiilor Manual de Romania si AdRating.

Editor:

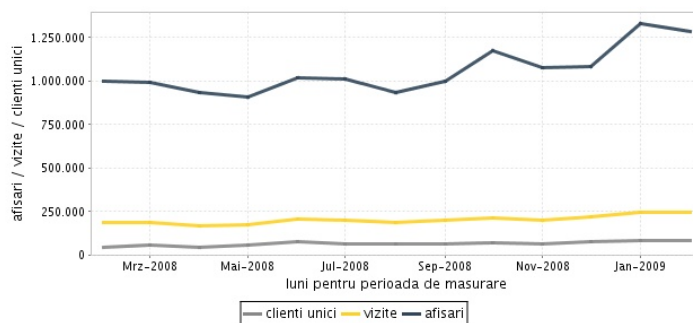
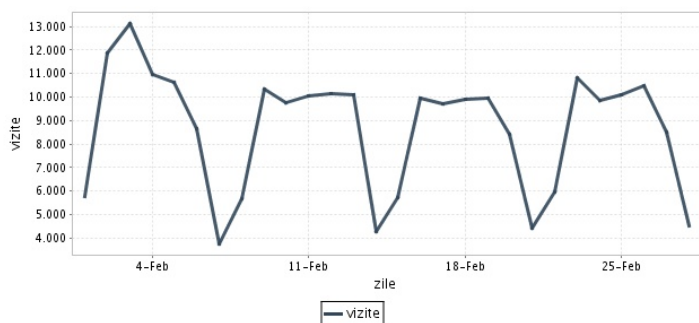
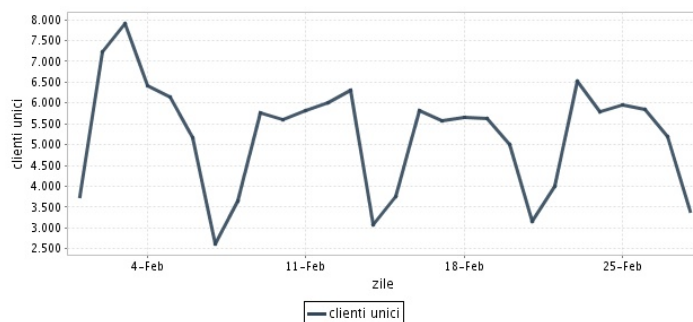
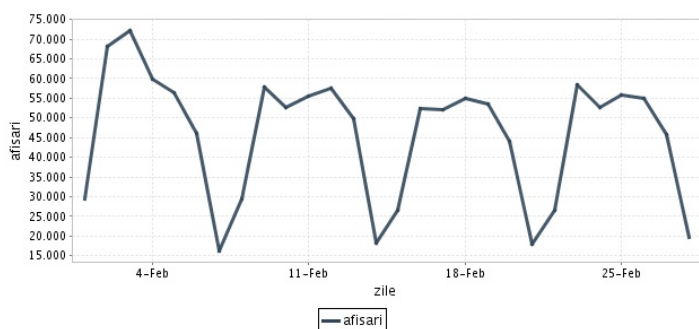
F5 Webcorp
Bucuresti, Piata Presei Libere, nr.1, corp A3, et. 4

Contact:

Dragos Stanca
021 - 310.31.28
dragos.stanca@f5web.ro

Trafic total pentru luna februarie 2009

Total lunar Media zilnica	Cienti unici 83.896	Vizite 243.268 8.688	Afisari 1.284.061 45.859
------------------------------	------------------------	----------------------------	--------------------------------



Ziua		UC	Vizite	Afisari
Duminica	01.02.2009	3.760	5.767	29.288
Luni	02.02.2009	7.239	11.880	68.050
Marti	03.02.2009	7.908	13.126	72.200
Miercuri	04.02.2009	6.413	10.961	59.719
Joi	05.02.2009	6.146	10.618	56.297
Vineri	06.02.2009	5.163	8.668	45.999
Simbata	07.02.2009	2.612	3.742	16.154
Duminica	08.02.2009	3.644	5.675	29.307
Luni	09.02.2009	5.760	10.316	57.712
Marti	10.02.2009	5.606	9.749	52.538
Miercuri	11.02.2009	5.821	10.024	55.598
Joi	12.02.2009	6.017	10.136	57.514
Vineri	13.02.2009	6.293	10.108	49.892
Simbata	14.02.2009	3.075	4.267	18.352
Duminica	15.02.2009	3.750	5.740	26.660
Luni	16.02.2009	5.828	9.939	52.288

Ziua		UC	Vizite	Afisari
Marti	17.02.2009	5.572	9.702	52.049
Miercuri	18.02.2009	5.664	9.921	54.993
Joi	19.02.2009	5.640	9.948	53.448
Vineri	20.02.2009	5.010	8.395	44.019
Simbata	21.02.2009	3.162	4.405	17.884
Duminica	22.02.2009	4.011	5.952	26.646
Luni	23.02.2009	6.510	10.794	58.324
Marti	24.02.2009	5.795	9.858	52.722
Miercuri	25.02.2009	5.952	10.084	55.761
Joi	26.02.2009	5.857	10.471	55.077
Vineri	27.02.2009	5.194	8.497	45.838
Simbata	28.02.2009	3.393	4.525	19.732
-				
-				
-				
-				

Definitii

Afisare (Page Impression) - pagina a unui site afisata la solicitarea unui vizitator (un fisier sau o combinatie de fisiere trimise la un vizitator ca raspuns la cererea acestuia)

Vizita (Visit) - o serie de una sau mai multe afisari ca rezultat al cererii unui vizitator. O vizita se termina in momentul in care perioada intre 2 afisari consecutive este mai mare de 30 de minute (conform standardelor IFABC).

Client unic (Unique Client) - Un "Client unic" este un calculator / browser de pe care un site este accesat cel putin o data in perioada de raportare.

Site web - ansamblu de pagini vizualizabile in browser, avind un continut distinct si uniform, generind audienta, identificat printr-un nume de domeniu unic (pina la al treilea nivel al numelui de domeniu, third level domain) sau prin aliasurile numelui de domeniu.

Fac exceptie de la aceasta definitie acele titluri (secundare) care avind nume de domeniu distincte, ofera continut sau servicii unui titlu principal, in urmatoarele conditii :

1. toate numele de domenii apartin (sunt inregistrate) aceluasi editor sau editorul are un drept de folosinta asupra acestora.
2. in homepage-ul fiecarui domeniu secundar in parte este afisat vizibil un link catre domeniul principal si un text care sa indice fara dubiu ca domeniul secundar este un canal sau o sectiune al domeniului principal.
3. titlurile nu sunt versiunea digitala a unui titlu din presa scrisa.

Principii generale pentru masurarea traficului

Sistemul de masurare va exclude urmatoarele tipuri de trafic:

1. traficul intern (traficul generat ca urmare a activitatilor de dezvoltare, mentenanta, testare a aplicatiei web, realizate in numele detinatorului siteului)
2. traficul generat de spideri sau roboti (traficul generat de aplicatii- non umane)
3. traficul generat prin pagini care au optiunea de auto refresh activata (tagul META AUTOREFRESH ori alte mecanisme de refresh automat)
4. traficul generat prin popup-uri sau frame-uri nesolicitate de utilizatorul siteului

Includerea unui site in studiul BRAT de masurare a siteurilor

I. BRAT accepta includerea in studiu a oricarui site, indiferent de specific, cu conditia respectarii intocmai a regulamentelor BRAT.

II. Pentru ca un site sa fie inclus in studiu, trebuie sa indeplineasca simultan urmatoarele conditii:

1. Sa dovedeasca proprietatea asupra domeniului sau ca are drept de folosinta asupra 1ra lui
2. Sa respecte prevederile regulamentelor BRAT
3. Sa includa codul JavaScript al tagului de masurare in toate paginile de continut, in conditiile regulamentelor BRAT
4. La aderare sa ofere un trafic estimativ lunar, exprimat in numar de afisari/luna, calculat ca media ultimelor 6 luni (sau pentru perioada de cind este lansat).
5. In situatia in care accesul pe site se face prin subscrieri (taxa, cu nume utilizator/parola), sa ofere BRAT un cont gratuit de acces.

III. Compania care a inclus un site in studiu trebuie sa anunte BRAT la fiecare modificare semnificativa a structurii site-ului, atunci cind au loc modificari semnificative in organizarea sectiunilor, in situatia cind s-a realizat un redesign al site-ului, cind au fost adaugate module suplimentare si in general la orice modificari de natura a schimba implementarea tagului de masurare. BRAT nu isi asuma nici o responsabilitate pentru eventualele pierderi cauzate de modificarile de mai sus care nu au fost anuntate.

Rezultatele publicate reflecta paginile in care a fost implementat tagul.

01.03.2009

Arina Ureche
director general BRAT

