



Biroul Roman de Audit al Tirajelor
 Calea Victoriei nr 126, Bucuresti
 www.brat.ro
 Tel./Fax: 021.311.77.40



Perioada masurata:
 01.02.2009 - 28.02.2009

Site masurat:
 www.neogen.ro

Alte domenii:

Alias:

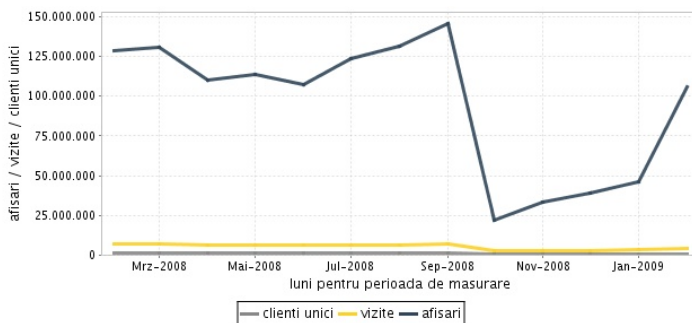
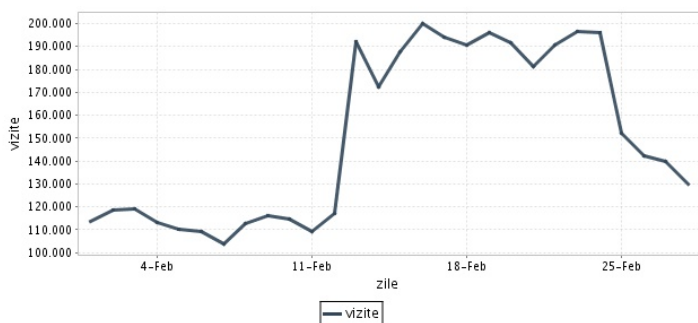
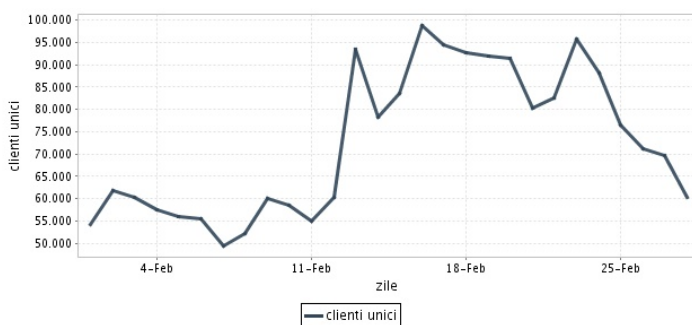
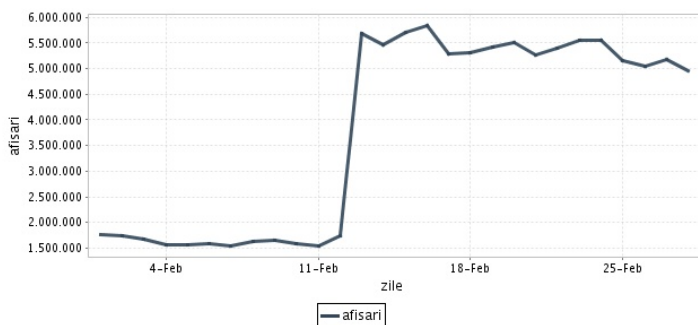
Descriere continut:
 Neogen.ro - Cea mai mare comunitate online din Romania. Prieteni, relatii, comunicare, distractie.

Editor:
 Neogen SA
 Bucuresti, Piata Alba Iulia nr. 5, bl. I4, sc A, ap. 32, et. 7

Contact:
 Christian Georgescu
 021-318.40.83
 cristian@neogen.biz

Trafic total pentru luna februarie 2009

Total lunar Media zilnica	Clients unici 713.024	Vizite 4.209.835 150.351	Afisari 105.950.758 3.783.956
------------------------------	--------------------------	--------------------------------	-------------------------------------



Ziua		UC	Vizite	Afisari
Duminica	01.02.2009	54.171	113.734	1.769.341
Luni	02.02.2009	61.798	118.456	1.741.095
Marti	03.02.2009	60.301	118.909	1.671.254
Miercuri	04.02.2009	57.613	113.134	1.573.939
Joi	05.02.2009	55.882	110.415	1.571.666
Vineri	06.02.2009	55.432	108.984	1.593.480
Simbata	07.02.2009	49.346	103.693	1.543.720
Duminica	08.02.2009	52.164	112.517	1.631.916
Luni	09.02.2009	60.063	116.230	1.655.458
Marti	10.02.2009	58.498	114.464	1.585.652
Miercuri	11.02.2009	55.043	109.044	1.538.337
Joi	12.02.2009	60.267	117.327	1.730.431
Vineri	13.02.2009	93.506	192.204	5.691.224
Simbata	14.02.2009	78.323	172.215	5.473.492
Duminica	15.02.2009	83.641	187.416	5.710.476
Luni	16.02.2009	98.828	200.046	5.840.164

Ziua		UC	Vizite	Afisari
Marti	17.02.2009	94.372	193.915	5.293.556
Miercuri	18.02.2009	92.607	190.647	5.299.977
Joi	19.02.2009	92.026	196.136	5.426.899
Vineri	20.02.2009	91.555	191.377	5.514.580
Simbata	21.02.2009	80.305	181.222	5.254.929
Duminica	22.02.2009	82.605	190.461	5.404.260
Luni	23.02.2009	95.856	196.724	5.540.622
Marti	24.02.2009	88.213	196.153	5.548.884
Miercuri	25.02.2009	76.532	152.167	5.155.809
Joi	26.02.2009	71.069	142.457	5.052.695
Vineri	27.02.2009	69.769	139.820	5.171.087
Simbata	28.02.2009	60.233	129.968	4.965.815
-				
-				
-				
-				

Definitii

Afisare (Page Impression) - pagina a unui site afisata la solicitarea unui vizitator (un fisier sau o combinatie de fisiere trimise la un vizitator ca raspuns la cererea acestuia)

Vizita (Visit) - o serie de una sau mai multe afisari ca rezultat al cererii unui vizitator. O vizita se termina in momentul in care perioada intre 2 afisari consecutive este mai mare de 30 de minute (conform standardelor IFABC).

Client unic (Unique Client) - Un "Client unic" este un calculator / browser de pe care un site este accesat cel putin o data in perioada de raportare.

Site web - ansamblu de pagini vizualizabile in browser, avind un continut distinct si uniform, generind audienta, identificat printr-un nume de domeniu unic (pina la al treilea nivel al numelui de domeniu, third level domain) sau prin aliasurile numelui de domeniu.

Fac exceptie de la aceasta definitie acele titluri (secundare) care avind nume de domeniu distincte, ofera continut sau servicii unui titlu principal, in urmatoarele conditii :

1. toate numele de domenii apartin (sunt inregistrate) aceluasi editor sau editorul are un drept de folosinta asupra acestora.
2. in homepage-ul fiecarui domeniu secundar in parte este afisat vizibil un link catre domeniul principal si un text care sa indice fara dubiu ca domeniul secundar este un canal sau o sectiune al domeniului principal.
3. titlurile nu sunt versiunea digitala a unui titlu din presa scrisa.

Principii generale pentru masurarea traficului

Sistemul de masurare va exclude urmatoarele tipuri de trafic:

1. traficul intern (traficul generat ca urmare a activitatilor de dezvoltare, mentenanta, testare a aplicatiei web, realizate in numele detinatorului siteului)
2. traficul generat de spideri sau roboti (traficul generat de aplicatii- non umane)
3. traficul generat prin pagini care au optiunea de auto refresh activata (tagul META AUTOREFRESH ori alte mecanisme de refresh automat)
4. traficul generat prin popup-uri sau frame-uri nesolicitate de utilizatorul siteului

Includerea unui site in studiul BRAT de masurare a siteurilor

I. BRAT accepta includerea in studiu a oricarui site, indiferent de specific, cu conditia respectarii intocmai a regulamentelor BRAT.

II. Pentru ca un site sa fie inclus in studiu, trebuie sa indeplineasca simultan urmatoarele conditii:

1. Sa dovedeasca proprietatea asupra domeniului sau ca are drept de folosinta asupra 1ra lui
2. Sa respecte prevederile regulamentelor BRAT
3. Sa includa codul JavaScript al tagului de masurare in toate paginile de continut, in conditiile regulamentelor BRAT
4. La aderare sa ofere un trafic estimativ lunar, exprimat in numar de afisari/luna, calculat ca media ultimelor 6 luni (sau pentru perioada de cind este lansat).
5. In situatia in care accesul pe site se face prin subscrieri (taxa, cu nume utilizator/parola), sa ofere BRAT un cont gratuit de acces.

III. Compania care a inclus un site in studiu trebuie sa anunte BRAT la fiecare modificare semnificativa a structurii site-ului, atunci cind au loc modificari semnificative in organizarea sectiunilor, in situatia cind s-a realizat un redesign al site-ului, cind au fost adaugate module suplimentare si in general la orice modificari de natura a schimba implementarea tagului de masurare. BRAT nu isi asuma nici o responsabilitate pentru eventualele pierderi cauzate de modificarile de mai sus care nu au fost anuntate.

Rezultatele publicate reflecta paginile in care a fost implementat tagul.

01.03.2009

Arina Ureche
director general BRAT

