

## Situatie trafic



**Biroul Roman de Audit al Tirajelor**

Calea Victoriei nr 126, Bucuresti

www.brat.ro

Tel./Fax: 021.311.77.40

## Perioada masurata:

01.02.2009 - 28.02.2009

### Site masurat:

www.lumeafemeilor.ro

### Alte domenii:

### Alias:

### Descriere continut:

Lumeafemeilor.ro - este site-ul dedicat femeilor implinite, preocupate de familie, camin, sanatate, moda si frumuseti. Subiectele care le preocupa cel mai mult sunt repartizate in sase sectiuni principale: "Moda & Beauty", "Sanatate", "Culinar", "Cuplu & Familie", "Casa & Deco" si "Timp liber". Saptamanal, specialistul in bioritm raspunde la intrebarile cititoarelor. De asemenea, ele pot posta poze cu familia, rezolva sudoku, comunica pe forum si pot participa la sondaje saptamanale.

### Editor:

Ringier Romania

Bucuresti, Bd. Dimitrie Pompeiu nr.6, sector 2

### Contact:

Mariana Minea

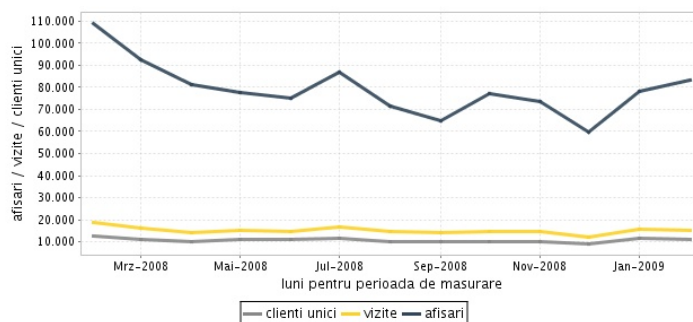
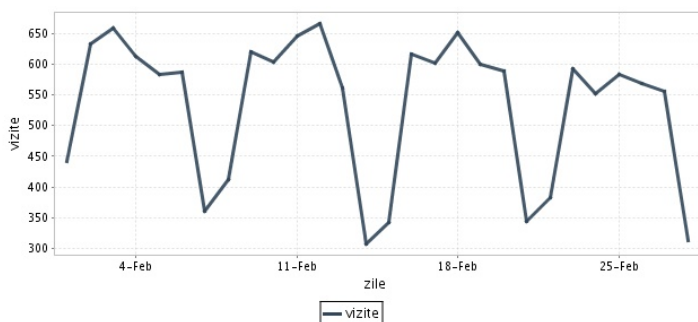
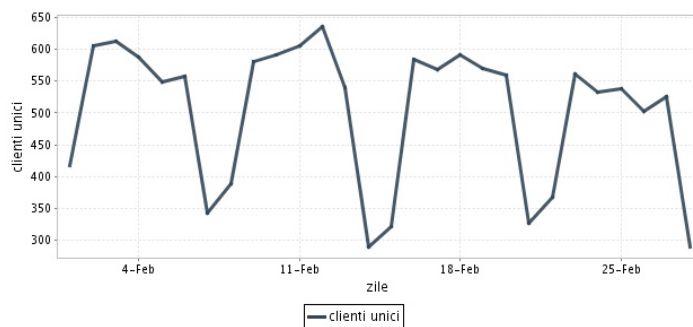
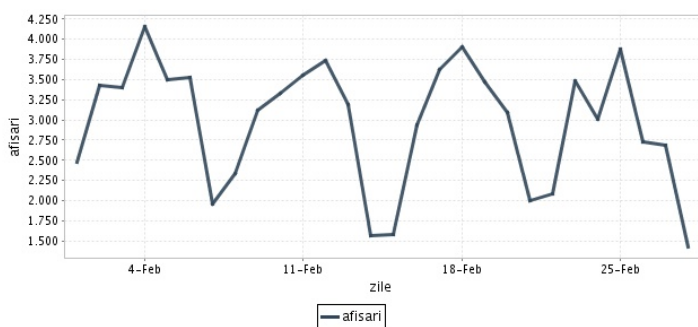
021-201.27.88

mariana.minea@ringier.ro

**Lumea  
femeilor**

## Trafic total pentru luna februarie 2009

Total lunar Media zilnica	Cienti unici 11.202	Vizite 14.980 535	Afisari 83.210 2.972
------------------------------	------------------------	-------------------------	----------------------------



<b>Ziua</b>		<b>UC</b>	<b>Vizite</b>	<b>Afisari</b>
Duminica	01.02.2009	418	441	2.480
Luni	02.02.2009	605	632	3.424
Marti	03.02.2009	612	658	3.398
Miercuri	04.02.2009	587	613	4.160
Joi	05.02.2009	549	584	3.493
Vineri	06.02.2009	557	587	3.527
Simbata	07.02.2009	343	360	1.957
Duminica	08.02.2009	388	413	2.339
Luni	09.02.2009	580	619	3.121
Marti	10.02.2009	591	604	3.332
Miercuri	11.02.2009	605	646	3.561
Joi	12.02.2009	636	666	3.734
Vineri	13.02.2009	540	561	3.196
Simbata	14.02.2009	289	307	1.570
Duminica	15.02.2009	321	343	1.579
Luni	16.02.2009	585	616	2.945

<b>Ziua</b>		<b>UC</b>	<b>Vizite</b>	<b>Afisari</b>
Marti	17.02.2009	568	602	3.620
Miercuri	18.02.2009	592	651	3.904
Joi	19.02.2009	570	599	3.472
Vineri	20.02.2009	560	589	3.091
Simbata	21.02.2009	326	344	2.006
Duminica	22.02.2009	367	382	2.088
Luni	23.02.2009	562	592	3.488
Marti	24.02.2009	532	551	3.013
Miercuri	25.02.2009	538	584	3.874
Joi	26.02.2009	502	569	2.734
Vineri	27.02.2009	525	555	2.681
Simbata	28.02.2009	289	312	1.423
-				
-				
-				
-				

## Definitii

**Afisare (Page Impression)** - pagina a unui site afisata la solicitarea unui vizitator (un fisier sau o combinatie de fisiere trimise la un vizitator ca raspuns la cererea acestuia)

**Vizita (Visit)** - o serie de una sau mai multe afisari ca rezultat al cererii unui vizitator. O vizita se termina in momentul in care perioada intre 2 afisari consecutive este mai mare de 30 de minute (conform standardelor IFABC).

**Client unic (Unique Client)** - Un "Client unic" este un calculator / browser de pe care un site este accesat cel putin o data in perioada de raportare.

**Site web** - ansamblu de pagini vizualizabile in browser, avind un continut distinct si uniform, generind audienta, identificat printr-un nume de domeniu unic (pina la al treilea nivel al numelui de domeniu, third level domain) sau prin aliasurile numelui de domeniu.

Fac exceptie de la aceasta definitie acele titluri (secundare) care avind nume de domeniu distincte, ofera continut sau servicii unui titlu principal, in urmatoarele conditii :

1. toate numele de domenii apartin (sunt inregistrate) aceluiasi editor sau editorul are un drept de folosinta asupra acestora.
2. in homepage-ul fiecarui domeniu secundar in parte este afisat vizibil un link catre domeniul principal si un text care sa indice fara dubiu ca domeniul secundar este un canal sau o sectiune al domeniului principal.
3. titlurile nu sunt versiunea digitala a unui titlu din presa scrisa.

## Principii generale pentru masurarea traficului

Sistemul de masurare va exclude urmatoarele tipuri de trafic:

1. traficul intern (traficul generat ca urmare a activitatilor de dezvoltare, mentenanta, testare a aplicatiei web, realizate in numele detinatorului siteului)
2. traficul generat de spideri sau roboti (traficul generat de aplicatii- non umane)
3. traficul generat prin pagini care au optiunea de auto refresh activata (tagul META AUTOREFRESH ori alte mecanisme de refresh automat)
4. traficul generat prin popup-uri sau frame-uri nesolicitate de utilizatorul siteului

## Includerea unui site in studiul BRAT de masurare a siteurilor

I. BRAT accepta includerea in studiu a oricarui site, indiferent de specific, cu conditia respectarii intocmai a regulamentelor BRAT.

II. Pentru ca un site sa fie inclus in studiu, trebuie sa indeplineasca simultan urmatoarele conditii:

1. Sa dovedeasca proprietatea asupra domeniului sau ca are drept de folosinta asupra 1ra lui
2. Sa respecte prevederile regulamentelor BRAT
3. Sa includa codul JavaScript al tagului de masurare in toate paginile de continut, in conditiile regulamentelor BRAT
4. La aderare sa ofere un trafic estimativ lunar, exprimat in numar de afisari/luna, calculat ca media ultimelor 6 luni (sau pentru perioada de cind este lansat).
5. In situatia in care accesul pe site se face prin subscrieri (taxa, cu nume utilizator/parola), sa ofere BRAT un cont gratuit de acces.

III. Compania care a inclus un site in studiu trebuie sa anunte BRAT la fiecare modificare semnificativa a structurii site-ului, atunci cind au loc modificari semnificative in organizarea sectiunilor, in situatia cind s-a realizat un redesign al site-ului, cind au fost adaugate module suplimentare si in general la orice modificari de natura a schimba implementarea tagului de masurare. BRAT nu isi asuma nici o responsabilitate pentru eventualele pierderi cauzate de modificarile de mai sus care nu au fost anuntate.

## Rezultatele publicate reflecta paginile in care a fost implementat tagul.

01.03.2009

Arina Ureche  
director general BRAT

