

Situatie trafic



Biroul Roman de Audit al Tirajelor
Calea Victoriei nr 126, Bucuresti
www.brat.ro
Tel./Fax: 021.311.77.40



Perioada masurata:
01.02.2009 - 28.02.2009

Site masurat:
www.libertatea.ro

Alte domenii:

Alias:

Descriere continut:

Varianta online a celui mai citit ziar din Romania, Libertatea online, cuprinde urmatoarele rubrici: editorial, politica, Bucuresti, eveniment, actualitatea, mapamond, bani, utile, servicii, panorama, sport, media, vedete si barfe, din lumea larga, horoscop. In ultimele luni, Libertatea.ro si-a imbunatatit continutul editorial prin rubrica "Ultima ora". Pe tot parcursul zilei, ultimele stiri sosite la redactie sunt postate online in cel mai scurt timp.

Editor:

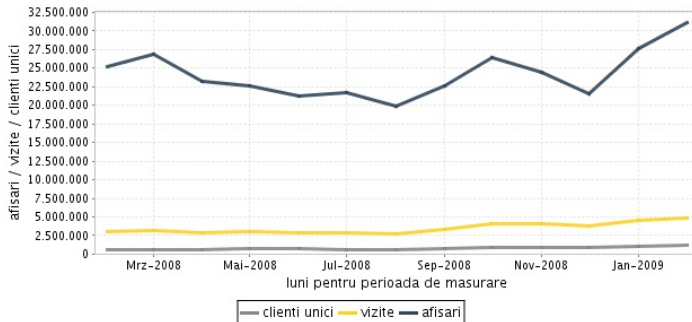
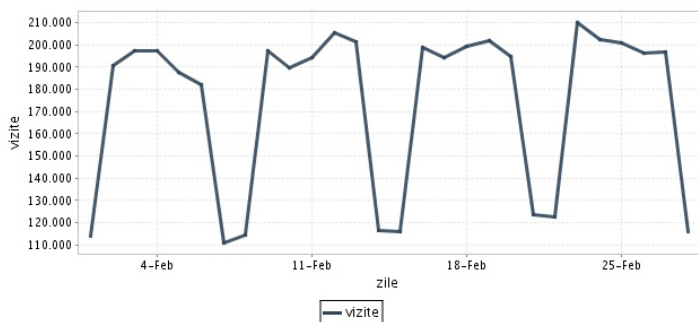
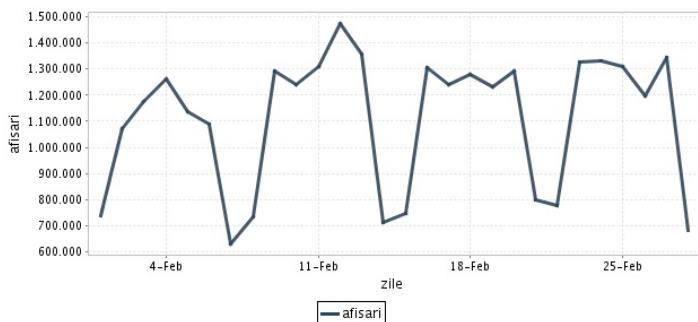
Ringier Romania
Bucuresti, Bd. Dimitrie Pompeiu nr.6, sector 2

Contact:

Mariana Minea
021-201.27.88
mariana.minea@ringier.ro

Trafic total pentru luna februarie 2009

Total lunar Media zilnica	Cienti unici 1.153.387	Vizite 4.873.901 174.068	Afisari 31.083.664 1.110.131
------------------------------	---------------------------	--------------------------------	------------------------------------



Ziua		UC	Vizite	Afisari
Duminica	01.02.2009	87.784	113.908	740.593
Luni	02.02.2009	143.382	190.479	1.073.585
Marti	03.02.2009	150.544	197.571	1.177.674
Miercuri	04.02.2009	151.535	197.499	1.261.941
Joi	05.02.2009	142.622	187.841	1.136.121
Vineri	06.02.2009	141.367	182.224	1.087.414
Simbata	07.02.2009	88.306	110.821	629.561
Duminica	08.02.2009	88.576	114.440	732.565
Luni	09.02.2009	146.881	197.101	1.291.778
Marti	10.02.2009	145.133	189.815	1.239.694
Miercuri	11.02.2009	147.711	194.411	1.308.286
Joi	12.02.2009	155.180	205.248	1.474.561
Vineri	13.02.2009	149.676	201.528	1.355.520
Simbata	14.02.2009	91.378	116.648	711.015
Duminica	15.02.2009	89.618	116.031	748.557
Luni	16.02.2009	150.320	199.017	1.304.870

Ziua		UC	Vizite	Afisari
Marti	17.02.2009	147.951	194.391	1.238.419
Miercuri	18.02.2009	152.006	199.283	1.278.668
Joi	19.02.2009	151.245	201.901	1.233.167
Vineri	20.02.2009	148.791	194.626	1.292.351
Simbata	21.02.2009	97.575	123.664	798.937
Duminica	22.02.2009	94.544	122.464	779.197
Luni	23.02.2009	157.566	210.103	1.326.462
Marti	24.02.2009	154.485	202.653	1.329.838
Miercuri	25.02.2009	148.862	200.836	1.309.849
Joi	26.02.2009	148.034	196.384	1.197.895
Vineri	27.02.2009	149.965	196.990	1.343.713
Simbata	28.02.2009	91.075	116.024	681.433
-				
-				
-				
-				

Definitii

Afisare (Page Impression) - pagina a unui site afisata la solicitarea unui vizitator (un fisier sau o combinatie de fisiere trimise la un vizitator ca raspuns la cererea acestuia)

Vizita (Visit) - o serie de una sau mai multe afisari ca rezultat al cererii unui vizitator. O vizita se termina in momentul in care perioada intre 2 afisari consecutive este mai mare de 30 de minute (conform standardelor IFABC).

Client unic (Unique Client) - Un "Client unic" este un calculator / browser de pe care un site este accesat cel putin o data in perioada de raportare.

Site web - ansamblu de pagini vizualizabile in browser, avind un continut distinct si uniform, generind audienta, identificat printr-un nume de domeniu unic (pina la al treilea nivel al numelui de domeniu, third level domain) sau prin aliasurile numelui de domeniu.

Fac exceptie de la aceasta definitie acele titluri (secundare) care avind nume de domeniu distincte, ofera continut sau servicii unui titlu principal, in urmatoarele conditii :

1. toate numele de domenii apartin (sunt inregistrate) aceluiasi editor sau editorul are un drept de folosinta asupra acestora.
2. in homepage-ul fiecarui domeniu secundar in parte este afisat vizibil un link catre domeniul principal si un text care sa indice fara dubiu ca domeniul secundar este un canal sau o sectiune al domeniului principal.
3. titlurile nu sunt versiunea digitala a unui titlu din presa scrisa.

Principii generale pentru masurarea traficului

Sistemul de masurare va exclude urmatoarele tipuri de trafic:

1. traficul intern (traficul generat ca urmare a activitatilor de dezvoltare, mentenanta, testare a aplicatiei web, realizate in numele detinatorului siteului)
2. traficul generat de spideri sau roboti (traficul generat de aplicatii- non umane)
3. traficul generat prin pagini care au optiunea de auto refresh activata (tagul META AUTOREFRESH ori alte mecanisme de refresh automat)
4. traficul generat prin popup-uri sau frame-uri nesolicitate de utilizatorul siteului

Includerea unui site in studiul BRAT de masurare a siteurilor

I. BRAT accepta includerea in studiu a oricarui site, indiferent de specific, cu conditia respectarii intocmai a regulamentelor BRAT.

II. Pentru ca un site sa fie inclus in studiu, trebuie sa indeplineasca simultan urmatoarele conditii:

1. Sa dovedeasca proprietatea asupra domeniului sau ca are drept de folosinta asupra 1ra lui
2. Sa respecte prevederile regulamentelor BRAT
3. Sa includa codul JavaScript al tagului de masurare in toate paginile de continut, in conditiile regulamentelor BRAT
4. La aderare sa ofere un trafic estimativ lunar, exprimat in numar de afisari/luna, calculat ca media ultimelor 6 luni (sau pentru perioada de cind este lansat).
5. In situatia in care accesul pe site se face prin subscrieri (taxa, cu nume utilizator/parola), sa ofere BRAT un cont gratuit de acces.

III. Compania care a inclus un site in studiu trebuie sa anunte BRAT la fiecare modificare semnificativa a structurii site-ului, atunci cind au loc modificari semnificative in organizarea sectiunilor, in situatia cind s-a realizat un redesign al site-ului, cind au fost adaugate module suplimentare si in general la orice modificari de natura a schimba implementarea tagului de masurare. BRAT nu isi asuma nici o responsabilitate pentru eventualele pierderi cauzate de modificarile de mai sus care nu au fost anuntate.

Rezultatele publicate reflecta paginile in care a fost implementat tagul.

01.03.2009

Arina Ureche
director general BRAT

