

Situatie trafic



Biroul Roman de Audit al Tirajelor

Calea Victoriei nr 126, Bucuresti

www.brat.ro

Tel./Fax: 021.311.77.40



Perioada masurata:

01.02.2009 - 28.02.2009

Site masurat:

www.level.ro

Alte domenii:

Alias:

Descriere continut:

Pentru gamerii carora o informare lunara asupra jocurilor pe calculator este insuficienta, LEVEL Online ofera informatii zilnice despre piata jocurilor pe calculator. Conceput ca un site de entertainment, www.level.ro are rubrici variate (stiri, review, forum, hardware, lifestyle, fanathic) in care fiecare vizitator isi gaseste propriul subiect de interes.

Editor:

3D Media Communications

Brasov, Str. N.D. Cocea nr.12, et.1-2, jud. Brasov, cod: 500010

Contact:

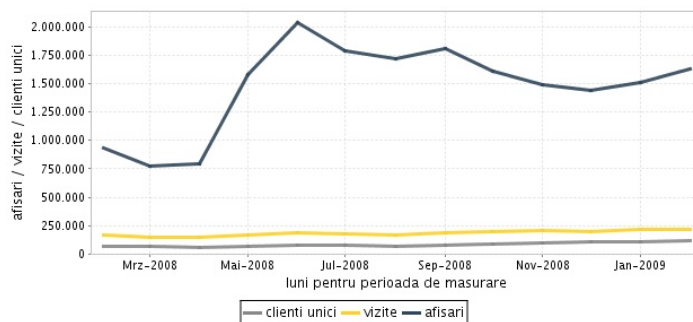
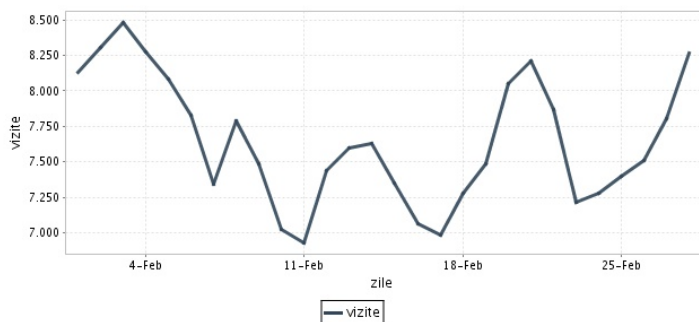
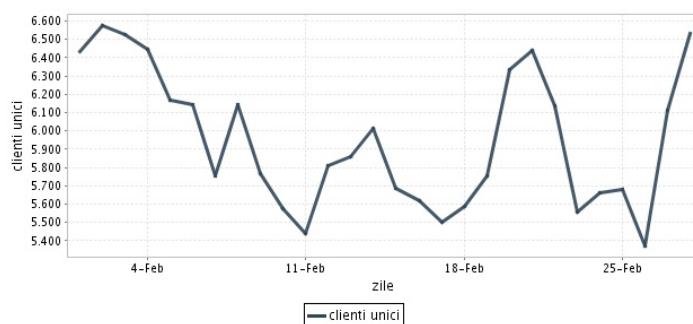
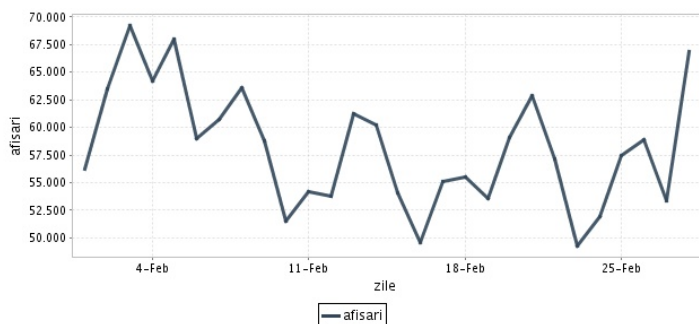
Laurentiu Titei

0268-415.158

laurentiu_titei@chip.ro

Trafic total pentru luna februarie 2009

Total lunar Media zilnica	Cienti unici 116.943	Vizite 214.124 7.647	Afisari 1.628.477 58.160
------------------------------	-------------------------	----------------------------	--------------------------------



Ziua		UC	Vizite	Afisari
Duminica	01.02.2009	6.436	8.133	56.182
Luni	02.02.2009	6.576	8.308	63.456
Marti	03.02.2009	6.525	8.482	69.225
Miercuri	04.02.2009	6.445	8.278	64.251
Joi	05.02.2009	6.166	8.083	68.014
Vineri	06.02.2009	6.143	7.830	58.965
Simbata	07.02.2009	5.757	7.344	60.701
Duminica	08.02.2009	6.142	7.789	63.553
Luni	09.02.2009	5.768	7.485	58.742
Marti	10.02.2009	5.577	7.027	51.515
Miercuri	11.02.2009	5.441	6.928	54.184
Joi	12.02.2009	5.811	7.436	53.746
Vineri	13.02.2009	5.858	7.596	61.208
Simbata	14.02.2009	6.016	7.629	60.255
Duminica	15.02.2009	5.689	7.355	54.083
Luni	16.02.2009	5.619	7.061	49.544

Ziua		UC	Vizite	Afisari
Marti	17.02.2009	5.500	6.982	55.110
Miercuri	18.02.2009	5.589	7.277	55.467
Joi	19.02.2009	5.757	7.489	53.527
Vineri	20.02.2009	6.337	8.055	59.132
Simbata	21.02.2009	6.437	8.209	62.843
Duminica	22.02.2009	6.137	7.868	57.127
Luni	23.02.2009	5.555	7.219	49.248
Marti	24.02.2009	5.665	7.277	51.912
Miercuri	25.02.2009	5.682	7.401	57.453
Joi	26.02.2009	5.371	7.512	58.867
Vineri	27.02.2009	6.110	7.803	53.319
Simbata	28.02.2009	6.532	8.268	66.848
-				
-				
-				
-				

Definitii

Afisare (Page Impression) - pagina a unui site afisata la solicitarea unui vizitator (un fisier sau o combinatie de fisiere trimise la un vizitator ca raspuns la cererea acestuia)

Vizita (Visit) - o serie de una sau mai multe afisari ca rezultat al cererii unui vizitator. O vizita se termina in momentul in care perioada intre 2 afisari consecutive este mai mare de 30 de minute (conform standardelor IFABC).

Client unic (Unique Client) - Un "Client unic" este un calculator / browser de pe care un site este accesat cel putin o data in perioada de raportare.

Site web - ansamblu de pagini vizualizabile in browser, avind un continut distinct si uniform, generind audienta, identificat printr-un nume de domeniu unic (pina la al treilea nivel al numelui de domeniu, third level domain) sau prin aliasurile numelui de domeniu.

Fac exceptie de la aceasta definitie acele titluri (secundare) care avind nume de domeniu distincte, ofera continut sau servicii unui titlu principal, in urmatoarele conditii :

1. toate numele de domenii apartin (sunt inregistrate) aceluiasi editor sau editorul are un drept de folosinta asupra acestora.
2. in homepage-ul fiecarui domeniu secundar in parte este afisat vizibil un link catre domeniul principal si un text care sa indice fara dubiu ca domeniul secundar este un canal sau o sectiune al domeniului principal.
3. titlurile nu sunt versiunea digitala a unui titlu din presa scrisa.

Principii generale pentru masurarea traficului

Sistemul de masurare va exclude urmatoarele tipuri de trafic:

1. traficul intern (traficul generat ca urmare a activitatilor de dezvoltare, mentenanta, testare a aplicatiei web, realizate in numele detinatorului siteului)
2. traficul generat de spideri sau roboti (traficul generat de aplicatii- non umane)
3. traficul generat prin pagini care au optiunea de auto refresh activata (tagul META AUTOREFRESH ori alte mecanisme de refresh automat)
4. traficul generat prin popup-uri sau frame-uri nesolicitate de utilizatorul siteului

Includerea unui site in studiul BRAT de masurare a siteurilor

I. BRAT accepta includerea in studiu a oricarui site, indiferent de specific, cu conditia respectarii intocmai a regulamentelor BRAT.

II. Pentru ca un site sa fie inclus in studiu, trebuie sa indeplineasca simultan urmatoarele conditii:

1. Sa dovedeasca proprietatea asupra domeniului sau ca are drept de folosinta asupra 1ra lui
2. Sa respecte prevederile regulamentelor BRAT
3. Sa includa codul JavaScript al tagului de masurare in toate paginile de continut, in conditiile regulamentelor BRAT
4. La aderare sa ofere un trafic estimativ lunar, exprimat in numar de afisari/luna, calculat ca media ultimelor 6 luni (sau pentru perioada de cind este lansat).
5. In situatia in care accesul pe site se face prin subscrieri (taxa, cu nume utilizator/parola), sa ofere BRAT un cont gratuit de acces.

III. Compania care a inclus un site in studiu trebuie sa anunte BRAT la fiecare modificare semnificativa a structurii site-ului, atunci cind au loc modificari semnificative in organizarea sectiunilor, in situatia cind s-a realizat un redesign al site-ului, cind au fost adaugate module suplimentare si in general la orice modificari de natura a schimba implementarea tagului de masurare. BRAT nu isi asuma nici o responsabilitate pentru eventualele pierderi cauzate de modificarile de mai sus care nu au fost anuntate.

Rezultatele publicate reflecta paginile in care a fost implementat tagul.

01.03.2009

Arina Ureche
director general BRAT

