

Situatie trafic



Biroul Roman de Audit al Tirajelor

Calea Victoriei nr 126, Bucuresti

www.brat.ro

Tel./Fax: 021.311.77.40



Perioada masurata:

01.02.2009 - 28.02.2009

Site masurat:

www.iturism.ro

Alte domenii:

Alias:

Descriere continut:

iTurism.ro - Pleci in vacanta? Mergem impreuna! Lansat in Iulie 2004 de echipa care a realizat primul site de servicii si tranzactii online din turismul romanesc (bileteavion.ro), www.iturism.ro este unul dintre cele mai de succes, complete si complexe portaluri de turism din Romania. Alege destinatia dorita si noi iti oferim toate informatiile de care ai nevoie. Deoarece lumea pleaca in vacanta de-a lungul intregului an si are nevoie pentru alegerea destinatiei de informatii detaliate ne-am gandit ca un Ghid de Calatorie este foarte util in peisajul online. Aveti la dispozitie module online de rezervare - bilete de avion si camere hotel - sau pachete turistice interne si externe (peste 4000 de pachete turistice) postate de agentile de turism partenerare (465 de unitati).

Editor:

My Web Master Serv

Bucuresti, Str. Theodor Sperantia nr. 88A, sector3

Contact:

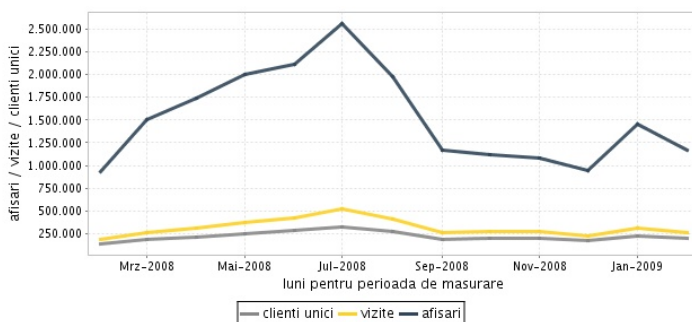
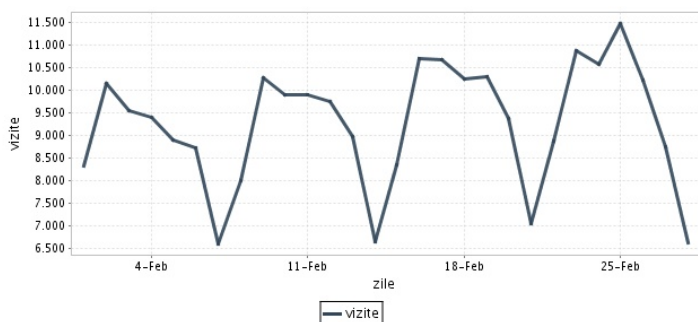
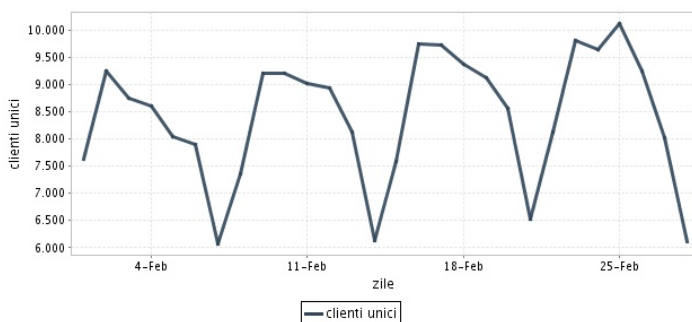
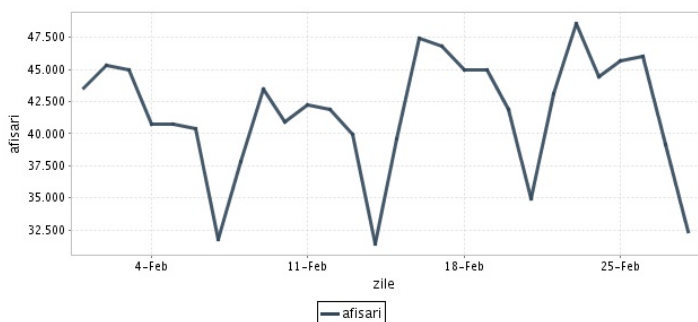
Pavel Alexandru

021-321.56.51

info@mwm.ro

Trafic total pentru luna februarie 2009

Total lunar Media zilnica	Clients unici 195.474	Vizite 259.146 9.255	Afisari 1.165.280 41.617
------------------------------	--------------------------	----------------------------	--------------------------------



Ziua		UC	Vizite	Afisari
Duminica	01.02.2009	7.623	8.321	43.601
Luni	02.02.2009	9.243	10.151	45.350
Marti	03.02.2009	8.747	9.552	44.999
Miercuri	04.02.2009	8.591	9.399	40.724
Joi	05.02.2009	8.034	8.907	40.720
Vineri	06.02.2009	7.901	8.713	40.394
Simbata	07.02.2009	6.067	6.596	31.737
Duminica	08.02.2009	7.351	8.011	37.864
Luni	09.02.2009	9.200	10.276	43.489
Marti	10.02.2009	9.192	9.891	40.905
Miercuri	11.02.2009	9.022	9.908	42.203
Joi	12.02.2009	8.926	9.746	41.905
Vineri	13.02.2009	8.118	8.963	39.968
Simbata	14.02.2009	6.131	6.641	31.400
Duminica	15.02.2009	7.575	8.339	39.621
Luni	16.02.2009	9.738	10.703	47.400

Ziua		UC	Vizite	Afisari
Marti	17.02.2009	9.719	10.679	46.795
Miercuri	18.02.2009	9.361	10.246	44.979
Joi	19.02.2009	9.121	10.295	44.993
Vineri	20.02.2009	8.560	9.364	41.911
Simbata	21.02.2009	6.518	7.059	34.961
Duminica	22.02.2009	8.121	8.866	43.123
Luni	23.02.2009	9.795	10.862	48.588
Marti	24.02.2009	9.640	10.573	44.478
Miercuri	25.02.2009	10.117	11.475	45.685
Joi	26.02.2009	9.250	10.221	45.998
Vineri	27.02.2009	8.015	8.755	39.127
Simbata	28.02.2009	6.116	6.634	32.362
-				
-				
-				
-				

Definitii

Afisare (Page Impression) - pagina a unui site afisata la solicitarea unui vizitator (un fisier sau o combinatie de fisiere trimise la un vizitator ca raspuns la cererea acestuia)

Vizita (Visit) - o serie de una sau mai multe afisari ca rezultat al cererii unui vizitator. O vizita se termina in momentul in care perioada intre 2 afisari consecutive este mai mare de 30 de minute (conform standardelor IFABC).

Client unic (Unique Client) - Un "Client unic" este un calculator / browser de pe care un site este accesat cel putin o data in perioada de raportare.

Site web - ansamblu de pagini vizualizabile in browser, avind un continut distinct si uniform, generind audienta, identificat printr-un nume de domeniu unic (pina la al treilea nivel al numelui de domeniu, third level domain) sau prin aliasurile numelui de domeniu.

Fac exceptie de la aceasta definitie acele titluri (secundare) care avind nume de domeniu distincte, ofera continut sau servicii unui titlu principal, in urmatoarele conditii :

1. toate numele de domenii apartin (sunt inregistrate) aceluasi editor sau editorul are un drept de folosinta asupra acestora.
2. in homepage-ul fiecarui domeniu secundar in parte este afisat vizibil un link catre domeniul principal si un text care sa indice fara dubiu ca domeniul secundar este un canal sau o sectiune al domeniului principal.
3. titlurile nu sunt versiunea digitala a unui titlu din presa scrisa.

Principii generale pentru masurarea traficului

Sistemul de masurare va exclude urmatoarele tipuri de trafic:

1. traficul intern (traficul generat ca urmare a activitatilor de dezvoltare, mentenanta, testare a aplicatiei web, realizate in numele detinatorului siteului)
2. traficul generat de spideri sau roboti (traficul generat de aplicatii- non umane)
3. traficul generat prin pagini care au optiunea de auto refresh activata (tagul META AUTOREFRESH ori alte mecanisme de refresh automat)
4. traficul generat prin popup-uri sau frame-uri nesolicitate de utilizatorul siteului

Includerea unui site in studiul BRAT de masurare a siteurilor

I. BRAT accepta includerea in studiu a oricarui site, indiferent de specific, cu conditia respectarii intocmai a regulamentelor BRAT.

II. Pentru ca un site sa fie inclus in studiu, trebuie sa indeplineasca simultan urmatoarele conditii:

1. Sa dovedeasca proprietatea asupra domeniului sau ca are drept de folosinta asupra 1ra lui
2. Sa respecte prevederile regulamentelor BRAT
3. Sa includa codul JavaScript al tagului de masurare in toate paginile de continut, in conditiile regulamentelor BRAT
4. La aderare sa ofere un trafic estimativ lunar, exprimat in numar de afisari/luna, calculat ca media ultimelor 6 luni (sau pentru perioada de cind este lansat).
5. In situatia in care accesul pe site se face prin subscrieri (taxa, cu nume utilizator/parola), sa ofere BRAT un cont gratuit de acces.

III. Compania care a inclus un site in studiu trebuie sa anunte BRAT la fiecare modificare semnificativa a structurii site-ului, atunci cind au loc modificari semnificative in organizarea sectiunilor, in situatia cind s-a realizat un redesign al site-ului, cind au fost adaugate module suplimentare si in general la orice modificari de natura a schimba implementarea tagului de masurare. BRAT nu isi asuma nici o responsabilitate pentru eventualele pierderi cauzate de modificarile de mai sus care nu au fost anuntate.

Rezultatele publicate reflecta paginile in care a fost implementat tagul.

01.03.2009

Arina Ureche
director general BRAT

