

# Situatie trafic



**Biroul Roman de Audit al Tirajelor**

Calea Victoriei nr 126, Bucuresti

www.brat.ro

Tel./Fax: 021.311.77.40



Inspiring Excellence  
in Communications  
Worldwide

## Perioada masurata:

01.02.2009 - 28.02.2009

## Site masurat:

www.iaa.ro

## Alte domenii:

## Alias:

## Descriere continut:

Portalul de comunicare www.iaa.ro a fost lansat de International Advertising Association Romania pe 1 februarie 2007, ca site de stiri si informatii pentru mediul de comunicare din Romania. Portalul se adreseaza tuturor celor care au contact cu aceasta (indiferent daca sunt membri ai IAA sau nu), jurnalistilor, tinerilor care vor sa patrunda in industria comunicarii, dar si pasionatilor de marketing si comunicare.

## Editor:

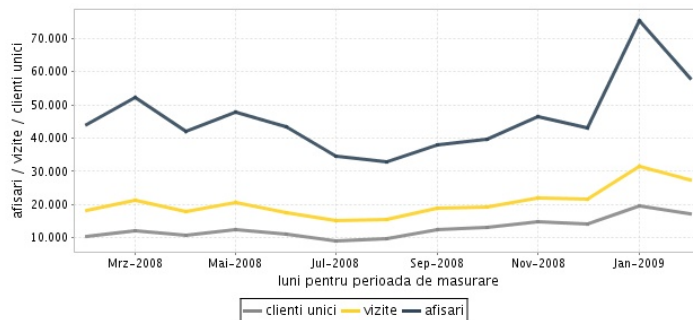
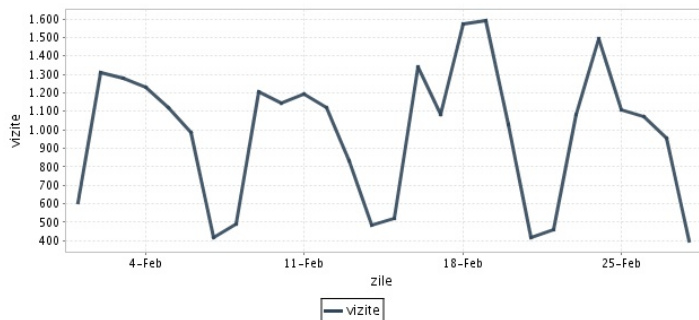
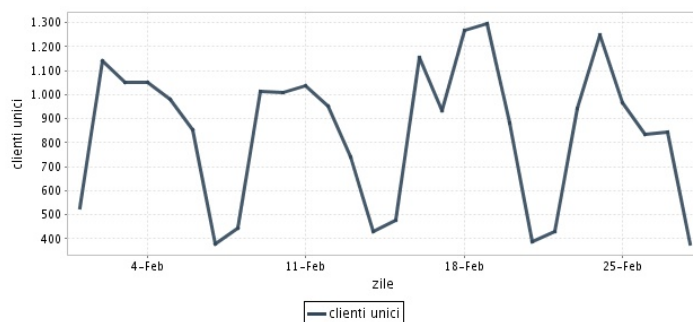
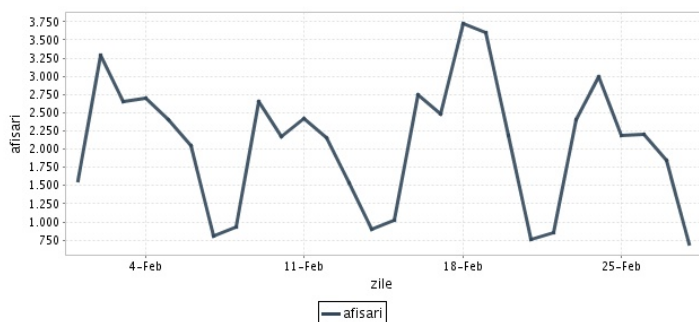
International Advertising Association Romania  
Calea Victoriei 126, etaj 3, sector 1, Bucuresti

## Contact:

Andreea Pavel  
031-105.09.91  
andreea.pavel@iaa.ro

## Trafic total pentru luna februarie 2009

Total lunar Media zilnica	Cienti unici 17.177	Vizite 27.550 984	Afisari 57.906 2.068
------------------------------	------------------------	-------------------------	----------------------------



<b>Ziua</b>		<b>UC</b>	<b>Vizite</b>	<b>Afisari</b>
Duminica	01.02.2009	530	607	1.569
Luni	02.02.2009	1.141	1.311	3.289
Marti	03.02.2009	1.053	1.282	2.659
Miercuri	04.02.2009	1.052	1.231	2.702
Joi	05.02.2009	979	1.121	2.402
Vineri	06.02.2009	854	986	2.049
Simbata	07.02.2009	381	418	807
Duminica	08.02.2009	443	487	928
Luni	09.02.2009	1.012	1.204	2.648
Marti	10.02.2009	1.009	1.146	2.169
Miercuri	11.02.2009	1.036	1.191	2.413
Joi	12.02.2009	951	1.121	2.149
Vineri	13.02.2009	739	832	1.534
Simbata	14.02.2009	430	484	896
Duminica	15.02.2009	476	522	1.024
Luni	16.02.2009	1.155	1.339	2.740

<b>Ziua</b>		<b>UC</b>	<b>Vizite</b>	<b>Afisari</b>
Marti	17.02.2009	935	1.086	2.483
Miercuri	18.02.2009	1.269	1.572	3.726
Joi	19.02.2009	1.296	1.592	3.602
Vineri	20.02.2009	881	1.026	2.195
Simbata	21.02.2009	387	417	754
Duminica	22.02.2009	431	460	855
Luni	23.02.2009	943	1.086	2.398
Marti	24.02.2009	1.247	1.492	2.993
Miercuri	25.02.2009	968	1.108	2.192
Joi	26.02.2009	837	1.074	2.196
Vineri	27.02.2009	843	958	1.839
Simbata	28.02.2009	378	397	695
-				
-				
-				
-				

## Definitii

**Afisare (Page Impression)** - pagina a unui site afisata la solicitarea unui vizitator (un fisier sau o combinatie de fisiere trimise la un vizitator ca raspuns la cererea acestuia)

**Vizita (Visit)** - o serie de una sau mai multe afisari ca rezultat al cererii unui vizitator. O vizita se termina in momentul in care perioada intre 2 afisari consecutive este mai mare de 30 de minute (conform standardelor IFABC).

**Client unic (Unique Client)** - Un "Client unic" este un calculator / browser de pe care un site este accesat cel putin o data in perioada de raportare.

**Site web** - ansamblu de pagini vizualizabile in browser, avind un continut distinct si uniform, generind audienta, identificat printr-un nume de domeniu unic (pina la al treilea nivel al numelui de domeniu, third level domain) sau prin aliasurile numelui de domeniu.

Fac exceptie de la aceasta definitie acele titluri (secundare) care avind nume de domeniu distincte, ofera continut sau servicii unui titlu principal, in urmatoarele conditii :

1. toate numele de domenii apartin (sunt inregistrate) aceluiasi editor sau editorul are un drept de folosinta asupra acestora.
2. in homepage-ul fiecarui domeniu secundar in parte este afisat vizibil un link catre domeniul principal si un text care sa indice fara dubiu ca domeniul secundar este un canal sau o sectiune al domeniului principal.
3. titlurile nu sunt versiunea digitala a unui titlu din presa scrisa.

## Principii generale pentru masurarea traficului

Sistemul de masurare va exclude urmatoarele tipuri de trafic:

1. traficul intern (traficul generat ca urmare a activitatilor de dezvoltare, mentenanta, testare a aplicatiei web, realizate in numele detinatorului siteului)
2. traficul generat de spideri sau roboti (traficul generat de aplicatii- non umane)
3. traficul generat prin pagini care au optiunea de auto refresh activata (tagul META AUTOREFRESH ori alte mecanisme de refresh automat)
4. traficul generat prin popup-uri sau frame-uri nesolicitate de utilizatorul siteului

## Includerea unui site in studiul BRAT de masurare a siteurilor

I. BRAT accepta includerea in studiu a oricarui site, indiferent de specific, cu conditia respectarii intocmai a regulamentelor BRAT.

II. Pentru ca un site sa fie inclus in studiu, trebuie sa indeplineasca simultan urmatoarele conditii:

1. Sa dovedeasca proprietatea asupra domeniului sau ca are drept de folosinta asupra 1ra lui
2. Sa respecte prevederile regulamentelor BRAT
3. Sa includa codul JavaScript al tagului de masurare in toate paginile de continut, in conditiile regulamentelor BRAT
4. La aderare sa ofere un trafic estimativ lunar, exprimat in numar de afisari/luna, calculat ca media ultimelor 6 luni (sau pentru perioada de cind este lansat).
5. In situatia in care accesul pe site se face prin subscrieri (taxa, cu nume utilizator/parola), sa ofere BRAT un cont gratuit de acces.

III. Compania care a inclus un site in studiu trebuie sa anunte BRAT la fiecare modificare semnificativa a structurii site-ului, atunci cind au loc modificari semnificative in organizarea sectiunilor, in situatia cind s-a realizat un redesign al site-ului, cind au fost adaugate module suplimentare si in general la orice modificari de natura a schimba implementarea tagului de masurare. BRAT nu isi asuma nici o responsabilitate pentru eventualele pierderi cauzate de modificarile de mai sus care nu au fost anuntate.

## Rezultatele publicate reflecta paginile in care a fost implementat tagul.

01.03.2009

Arina Ureche  
director general BRAT

