

# Situatie trafic



**Biroul Roman de Audit al Tirajelor**

Calea Victoriei nr 126, Bucuresti

www.brat.ro

Tel./Fax: 021.311.77.40



## Perioada masurata:

01.02.2009 - 28.02.2009

## Site masurat:

www.gsp.ro

## Alte domenii:

gsp.ro; gsptv.ro; blogsport.ro; tricolori.ro; campionate.ro; ifotbal.ro; bacausport.ro; iasisport.ro; autof1.ro; schiori.ro; tolo.ro; andreivochin.ro; ligasexy.ro; pariuri.ro

## Alias:

## Descriere continut:

Gsp.ro - Gazeta Sporturilor, cea mai buna echipa din Romania

## Editor:

Gazeta Online SRL

Bucuresti, Sos. Bucuresti-Ploiesti nr.15, etaj 4, cam 4C, sector 1

## Contact:

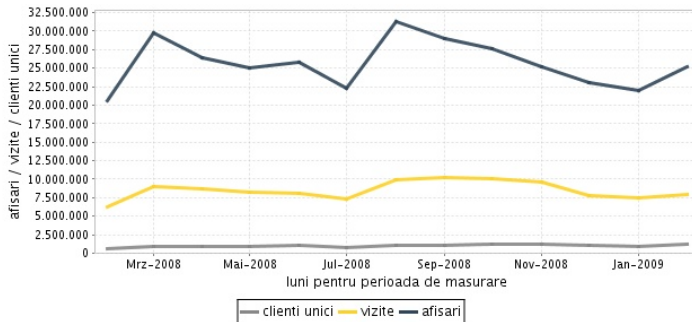
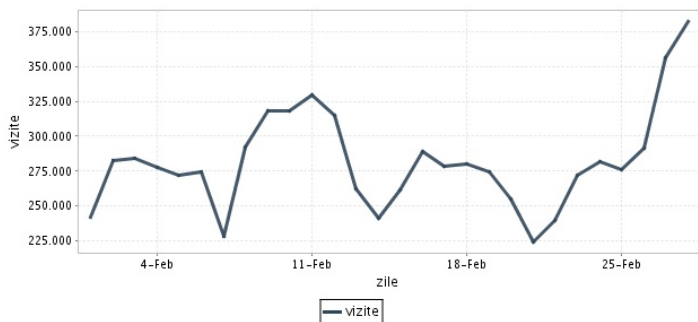
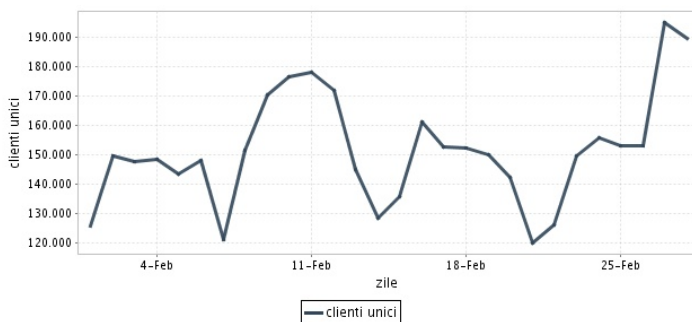
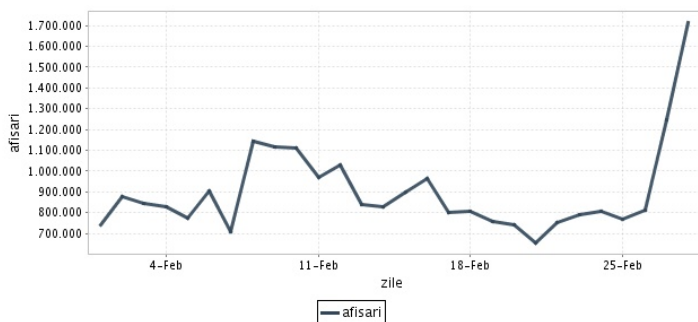
Augustin Roman

021-208.74.07

augustin.roman@gsp.ro

## Trafic total pentru luna februarie 2009

Total lunar	Clients unici	Vizite	Afisari
Media zilnica	1.206.455	7.898.352	25.234.698
		282.084	901.239



Ziua		UC	Vizite	Afisari
Duminica	01.02.2009	125.622	242.318	742.861
Luni	02.02.2009	149.517	282.943	877.494
Marti	03.02.2009	147.581	284.142	843.992
Miercuri	04.02.2009	148.248	277.347	827.966
Joi	05.02.2009	143.214	271.647	773.011
Vineri	06.02.2009	147.881	274.304	904.951
Simbata	07.02.2009	121.097	227.989	710.664
Duminica	08.02.2009	151.290	291.973	1.146.208
Luni	09.02.2009	170.166	318.100	1.118.002
Marti	10.02.2009	176.435	318.197	1.112.971
Miercuri	11.02.2009	177.938	329.158	969.760
Joi	12.02.2009	171.898	315.016	1.028.668
Vineri	13.02.2009	144.962	261.978	839.325
Simbata	14.02.2009	128.295	241.577	827.591
Duminica	15.02.2009	135.624	261.496	900.383
Luni	16.02.2009	161.159	289.346	964.315

Ziua		UC	Vizite	Afisari
Marti	17.02.2009	152.629	278.268	799.734
Miercuri	18.02.2009	152.270	279.868	804.702
Joi	19.02.2009	150.053	274.330	757.795
Vineri	20.02.2009	142.270	254.782	742.111
Simbata	21.02.2009	119.838	224.129	653.966
Duminica	22.02.2009	126.063	239.257	751.531
Luni	23.02.2009	149.446	272.256	788.148
Marti	24.02.2009	155.814	282.115	806.282
Miercuri	25.02.2009	152.834	275.986	770.040
Joi	26.02.2009	152.979	291.300	812.038
Vineri	27.02.2009	194.844	356.257	1.245.937
Simbata	28.02.2009	189.346	382.273	1.714.252
-				
-				
-				
-				

	Clienti unici	Vizite	Afisari
gsp.ro	1.017.431	6.980.494	19.773.224
gsptv.ro	399.926	802.061	2.654.763
campionate.ro	102.154	248.258	1.661.306
blogsport.ro	138.770	299.820	449.502
ligasexy.ro	17.458	21.226	166.653
bacausport.ro	20.564	44.104	127.928
autof1.ro	49.051	59.187	109.356
pariori.ro	13.552	19.031	100.024
iasisport.ro	17.241	40.230	96.881
tricolori.ro	26.015	31.808	50.828
ifotbal.ro	15.349	17.209	27.255
tolo.ro	4.256	4.964	8.048
schiori.ro	424	501	1.453
andreivochin.ro	553	583	983

## Definitii

**Afisare (Page Impression)** - pagina a unui site afisata la solicitarea unui vizitator (un fisier sau o combinatie de fisiere trimise la un vizitator ca raspuns la cererea acestuia)

**Vizita (Visit)** - o serie de una sau mai multe afisari ca rezultat al cererii unui vizitator. O vizita se termina in momentul in care perioada intre 2 afisari consecutive este mai mare de 30 de minute (conform standardelor IFABC).

**Client unic (Unique Client)** - Un "Client unic" este un calculator / browser de pe care un site este accesat cel putin o data in perioada de raportare.

**Site web** - ansamblu de pagini vizualizabile in browser, avind un continut distinct si uniform, generind audienta, identificat printr-un nume de domeniu unic (pina la al treilea nivel al numelui de domeniu, third level domain) sau prin aliasurile numelui de domeniu.

Fac exceptie de la aceasta definitie acele titluri (secundare) care avind nume de domeniu distincte, ofera continut sau servicii unui titlu principal, in urmatoarele conditii :

1. toate numele de domenii apartin (sunt inregistrate) aceluiasi editor sau editorul are un drept de folosinta asupra acestora.
2. in homepage-ul fiecarui domeniu secundar in parte este afisat vizibil un link catre domeniul principal si un text care sa indice fara dubiu ca domeniul secundar este un canal sau o sectiune al domeniului principal.
3. titlurile nu sunt versiunea digitala a unui titlu din presa scrisa.

## Principii generale pentru masurarea traficului

Sistemul de masurare va exclude urmatoarele tipuri de trafic:

1. traficul intern (traficul generat ca urmare a activitatilor de dezvoltare, mentenanta, testare a aplicatiei web, realizate in numele detinatorului siteului)
2. traficul generat de spideri sau roboti (traficul generat de aplicatii- non umane)
3. traficul generat prin pagini care au optiunea de auto refresh activata (tagul META AUTOREFRESH ori alte mecanisme de refresh automat)
4. traficul generat prin popup-uri sau frame-uri nesolicitate de utilizatorul siteului

## Includerea unui site in studiul BRAT de masurare a siteurilor

I. BRAT accepta includerea in studiu a oricarui site, indiferent de specific, cu conditia respectarii intocmai a regulamentelor BRAT.

II. Pentru ca un site sa fie inclus in studiu, trebuie sa indeplineasca simultan urmatoarele conditii:

1. Sa dovedeasca proprietatea asupra domeniului sau ca are drept de folosinta asupra 1ra lui
2. Sa respecte prevederile regulamentelor BRAT
3. Sa includa codul JavaScript al tagului de masurare in toate paginile de continut, in conditiile regulamentelor BRAT
4. La aderare sa ofere un trafic estimativ lunar, exprimat in numar de afisari/luna, calculat ca media ultimelor 6 luni (sau pentru perioada de cind este lansat).
5. In situatia in care accesul pe site se face prin subscrieri (taxa, cu nume utilizator/parola), sa ofere BRAT un cont gratuit de acces.

III. Compania care a inclus un site in studiu trebuie sa anunte BRAT la fiecare modificare semnificativa a structurii site-ului, atunci cind au loc modificari semnificative in organizarea sectiunilor, in situatia cind s-a realizat un redesign al site-ului, cind au fost adaugate module suplimentare si in general la orice modificari de natura a schimba implementarea tagului de masurare. BRAT nu isi asuma nici o responsabilitate pentru eventualele pierderi cauzate de modificarile de mai sus care nu au fost anuntate.

## Rezultatele publicate reflecta paginile in care a fost implementat tagul.

01.03.2009

Arina Ureche  
director general BRAT

