

Situatie trafic



Biroul Roman de Audit al Tirajelor
Calea Victoriei nr 126, Bucuresti
www.brat.ro
Tel./Fax: 021.311.77.40

GhișeulBancar
Liderul informațiilor bancare

Perioada masurata:
01.02.2009 - 28.02.2009

Site masurat:
www.ghiseulbancar.ro

Alte domenii:

Alias:

Descriere continut:

GhiseulBancar.ro este cel mai mare portal bancar din Romania care editeaza si transmite stiri, analize, reportaje, interviuri si informatii utile din domeniul bancar si financiar. Pe langa informatiile bancare GhiseulBancar ofera vizitatorilor sai un modul de comparare de credite si carduri, o platforma de joburi in domeniul bancar, ghiduri precum si consultanta. Toate acestea fac din GhiseulBancar.ro cel mai puternic tool pentru bancheri dar si pentru oamenii interesati de oferta bancara.

Editor:

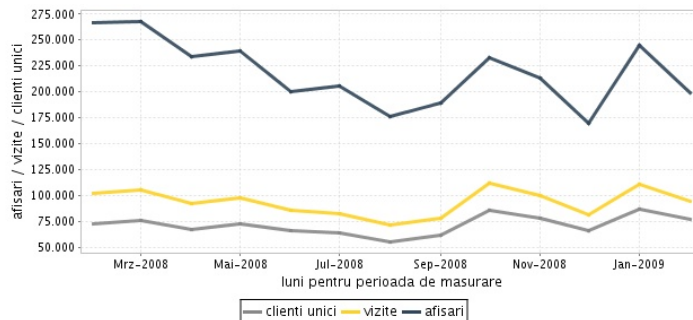
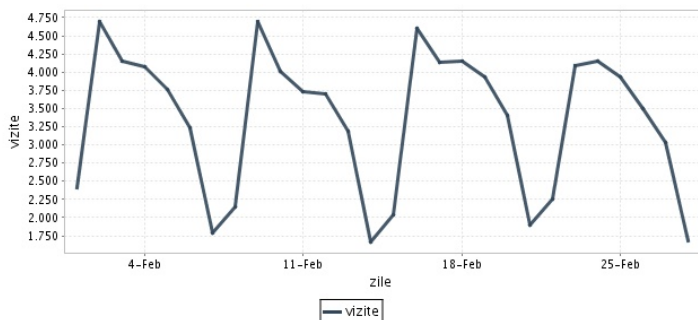
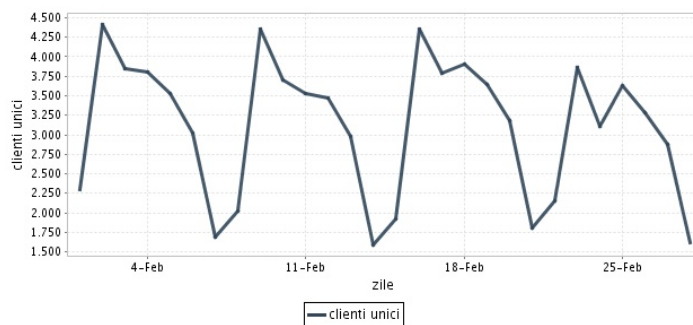
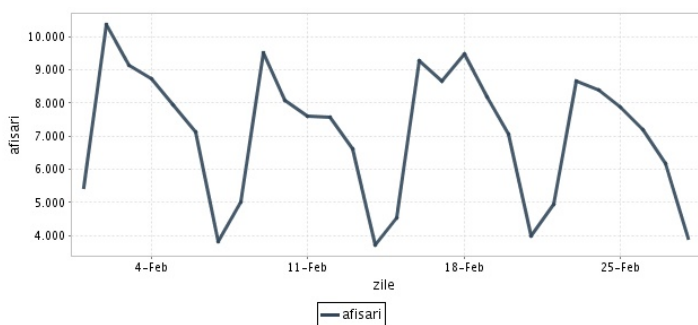
Medianet SRL
Bucuresti, Str. Aviator Marasescu nr. 14, sector 3

Contact:

Adrian Tanasescu
031-405.42.00
adrian.tanasescu@clubafaceri.ro

Trafic total pentru luna februarie 2009

Total lunar Media zilnica	Cienti unici 76.531	Vizite 94.083 3.360	Afisari 199.083 7.110
------------------------------	------------------------	---------------------------	-----------------------------



Ziua		UC	Vizite	Afisari
Duminica	01.02.2009	2.301	2.414	5.450
Luni	02.02.2009	4.413	4.697	10.372
Marti	03.02.2009	3.848	4.151	9.142
Miercuri	04.02.2009	3.808	4.071	8.725
Joi	05.02.2009	3.529	3.763	7.942
Vineri	06.02.2009	3.026	3.238	7.145
Simbata	07.02.2009	1.687	1.787	3.818
Duminica	08.02.2009	2.030	2.141	5.003
Luni	09.02.2009	4.347	4.689	9.504
Marti	10.02.2009	3.702	4.017	8.093
Miercuri	11.02.2009	3.528	3.738	7.611
Joi	12.02.2009	3.469	3.701	7.567
Vineri	13.02.2009	2.976	3.193	6.613
Simbata	14.02.2009	1.586	1.663	3.712
Duminica	15.02.2009	1.928	2.044	4.543
Luni	16.02.2009	4.356	4.602	9.268

Ziua		UC	Vizite	Afisari
Marti	17.02.2009	3.796	4.132	8.673
Miercuri	18.02.2009	3.903	4.156	9.469
Joi	19.02.2009	3.639	3.939	8.183
Vineri	20.02.2009	3.186	3.407	7.059
Simbata	21.02.2009	1.810	1.903	3.986
Duminica	22.02.2009	2.150	2.252	4.932
Luni	23.02.2009	3.861	4.082	8.669
Marti	24.02.2009	3.104	4.154	8.383
Miercuri	25.02.2009	3.627	3.935	7.888
Joi	26.02.2009	3.280	3.498	7.213
Vineri	27.02.2009	2.878	3.029	6.190
Simbata	28.02.2009	1.615	1.687	3.930
-				
-				
-				
-				

Definitii

Afisare (Page Impression) - pagina a unui site afisata la solicitarea unui vizitator (un fisier sau o combinatie de fisiere trimise la un vizitator ca raspuns la cererea acestuia)

Vizita (Visit) - o serie de una sau mai multe afisari ca rezultat al cererii unui vizitator. O vizita se termina in momentul in care perioada intre 2 afisari consecutive este mai mare de 30 de minute (conform standardelor IFABC).

Client unic (Unique Client) - Un "Client unic" este un calculator / browser de pe care un site este accesat cel putin o data in perioada de raportare.

Site web - ansamblu de pagini vizualizabile in browser, avind un continut distinct si uniform, generind audienta, identificat printr-un nume de domeniu unic (pina la al treilea nivel al numelui de domeniu, third level domain) sau prin aliasurile numelui de domeniu.

Fac exceptie de la aceasta definitie acele titluri (secundare) care avind nume de domeniu distincte, ofera continut sau servicii unui titlu principal, in urmatoarele conditii :

1. toate numele de domenii apartin (sunt inregistrate) aceluiasi editor sau editorul are un drept de folosinta asupra acestora.
2. in homepage-ul fiecarui domeniu secundar in parte este afisat vizibil un link catre domeniul principal si un text care sa indice fara dubiu ca domeniul secundar este un canal sau o sectiune al domeniului principal.
3. titlurile nu sunt versiunea digitala a unui titlu din presa scrisa.

Principii generale pentru masurarea traficului

Sistemul de masurare va exclude urmatoarele tipuri de trafic:

1. traficul intern (traficul generat ca urmare a activitatilor de dezvoltare, mentenanta, testare a aplicatiei web, realizate in numele detinatorului siteului)
2. traficul generat de spideri sau roboti (traficul generat de aplicatii- non umane)
3. traficul generat prin pagini care au optiunea de auto refresh activata (tagul META AUTOREFRESH ori alte mecanisme de refresh automat)
4. traficul generat prin popup-uri sau frame-uri nesolicitate de utilizatorul siteului

Includerea unui site in studiul BRAT de masurare a siteurilor

I. BRAT accepta includerea in studiu a oricarui site, indiferent de specific, cu conditia respectarii intocmai a regulamentelor BRAT.

II. Pentru ca un site sa fie inclus in studiu, trebuie sa indeplineasca simultan urmatoarele conditii:

1. Sa dovedeasca proprietatea asupra domeniului sau ca are drept de folosinta asupra 1ra lui
2. Sa respecte prevederile regulamentelor BRAT
3. Sa includa codul JavaScript al tagului de masurare in toate paginile de continut, in conditiile regulamentelor BRAT
4. La aderare sa ofere un trafic estimativ lunar, exprimat in numar de afisari/luna, calculat ca media ultimelor 6 luni (sau pentru perioada de cind este lansat).
5. In situatia in care accesul pe site se face prin subscrieri (taxa, cu nume utilizator/parola), sa ofere BRAT un cont gratuit de acces.

III. Compania care a inclus un site in studiu trebuie sa anunte BRAT la fiecare modificare semnificativa a structurii site-ului, atunci cind au loc modificari semnificative in organizarea sectiunilor, in situatia cind s-a realizat un redesign al site-ului, cind au fost adaugate module suplimentare si in general la orice modificari de natura a schimba implementarea tagului de masurare. BRAT nu isi asuma nici o responsabilitate pentru eventualele pierderi cauzate de modificarile de mai sus care nu au fost anuntate.

Rezultatele publicate reflecta paginile in care a fost implementat tagul.

01.03.2009

Arina Ureche
director general BRAT

