

Situatie trafic



Biroul Roman de Audit al Tirajelor

Calea Victoriei nr 126, Bucuresti

www.brat.ro

Tel./Fax: 021.311.77.40

GAZETA de SUD

Perioada masurata:

01.02.2009 - 28.02.2009

Site masurat:

www.gds.ro

Alte domenii:

Alias:

Descriere continut:

GAZETA de SUD - Cotidian al oltenilor de pretutindeni.
Cel mai citit ziar regional din Romania.

Editor:

Media Sud Management

Craiova, Str. Campia Islaz nr.97A, jud. Dolj, cod: 200420

Contact:

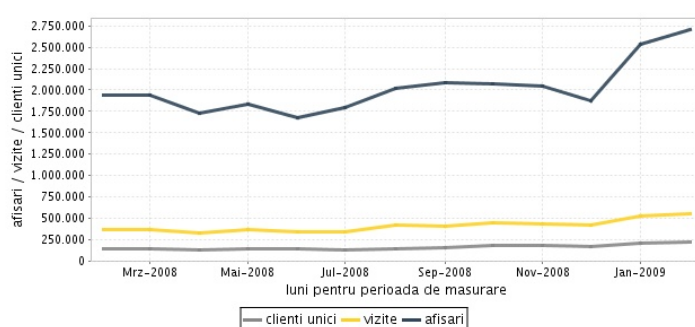
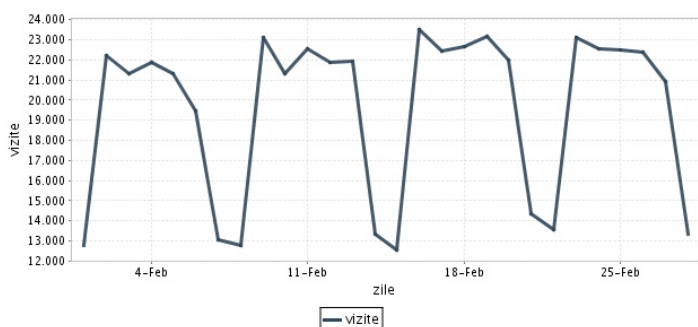
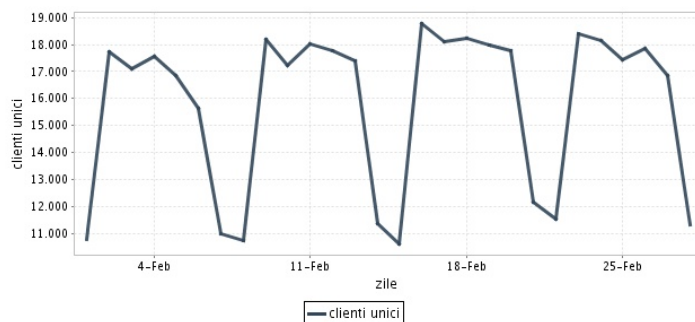
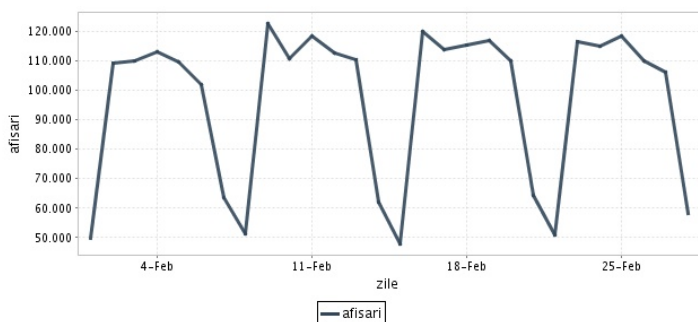
Stefan voinea

0251-413.100

stefan.voinea@gds.ro

Trafic total pentru luna februarie 2009

Total lunar	Cienti unici	Vizite	Afisari
Media zilnica	229.983	547.696	2.707.407
		19.561	96.693



Ziua		UC	Vizite	Afisari
Duminica	01.02.2009	10.780	12.775	49.714
Luni	02.02.2009	17.708	22.227	109.166
Marti	03.02.2009	17.096	21.301	109.787
Miercuri	04.02.2009	17.572	21.844	113.063
Joi	05.02.2009	16.838	21.290	109.672
Vineri	06.02.2009	15.622	19.467	101.975
Simbata	07.02.2009	10.973	13.030	63.591
Duminica	08.02.2009	10.740	12.768	51.186
Luni	09.02.2009	18.172	23.101	122.584
Marti	10.02.2009	17.244	21.307	110.751
Miercuri	11.02.2009	18.015	22.557	118.287
Joi	12.02.2009	17.769	21.896	112.781
Vineri	13.02.2009	17.388	21.917	110.311
Simbata	14.02.2009	11.378	13.345	62.089
Duminica	15.02.2009	10.596	12.543	47.823
Luni	16.02.2009	18.781	23.504	119.723

Ziua		UC	Vizite	Afisari
Marti	17.02.2009	18.114	22.426	113.701
Miercuri	18.02.2009	18.212	22.662	115.357
Joi	19.02.2009	17.996	23.179	116.672
Vineri	20.02.2009	17.758	21.982	109.774
Simbata	21.02.2009	12.173	14.323	64.243
Duminica	22.02.2009	11.545	13.537	51.084
Luni	23.02.2009	18.414	23.081	116.553
Marti	24.02.2009	18.150	22.539	114.781
Miercuri	25.02.2009	17.445	22.480	118.207
Joi	26.02.2009	17.852	22.356	110.098
Vineri	27.02.2009	16.851	20.942	106.175
Simbata	28.02.2009	11.311	13.317	58.259
-				
-				
-				
-				

Definitii

Afisare (Page Impression) - pagina a unui site afisata la solicitarea unui vizitator (un fisier sau o combinatie de fisiere trimise la un vizitator ca raspuns la cererea acestuia)

Vizita (Visit) - o serie de una sau mai multe afisari ca rezultat al cererii unui vizitator. O vizita se termina in momentul in care perioada intre 2 afisari consecutive este mai mare de 30 de minute (conform standardelor IFABC).

Client unic (Unique Client) - Un "Client unic" este un calculator / browser de pe care un site este accesat cel putin o data in perioada de raportare.

Site web - ansamblu de pagini vizualizabile in browser, avind un continut distinct si uniform, generind audienta, identificat printr-un nume de domeniu unic (pina la al treilea nivel al numelui de domeniu, third level domain) sau prin aliasurile numelui de domeniu.

Fac exceptie de la aceasta definitie acele titluri (secundare) care avind nume de domeniu distincte, ofera continut sau servicii unui titlu principal, in urmatoarele conditii :

1. toate numele de domenii apartin (sunt inregistrate) aceluasi editor sau editorul are un drept de folosinta asupra acestora.
2. in homepage-ul fiecarui domeniu secundar in parte este afisat vizibil un link catre domeniul principal si un text care sa indice fara dubiu ca domeniul secundar este un canal sau o sectiune al domeniului principal.
3. titlurile nu sunt versiunea digitala a unui titlu din presa scrisa.

Principii generale pentru masurarea traficului

Sistemul de masurare va exclude urmatoarele tipuri de trafic:

1. traficul intern (traficul generat ca urmare a activitatilor de dezvoltare, mentenanta, testare a aplicatiei web, realizate in numele detinatorului siteului)
2. traficul generat de spideri sau roboti (traficul generat de aplicatii- non umane)
3. traficul generat prin pagini care au optiunea de auto refresh activata (tagul META AUTOREFRESH ori alte mecanisme de refresh automat)
4. traficul generat prin popup-uri sau frame-uri nesolicitate de utilizatorul siteului

Includerea unui site in studiul BRAT de masurare a siteurilor

I. BRAT accepta includerea in studiu a oricarui site, indiferent de specific, cu conditia respectarii intocmai a regulamentelor BRAT.

II. Pentru ca un site sa fie inclus in studiu, trebuie sa indeplineasca simultan urmatoarele conditii:

1. Sa dovedeasca proprietatea asupra domeniului sau ca are drept de folosinta asupra 1ra lui
2. Sa respecte prevederile regulamentelor BRAT
3. Sa includa codul JavaScript al tagului de masurare in toate paginile de continut, in conditiile regulamentelor BRAT
4. La aderare sa ofere un trafic estimativ lunar, exprimat in numar de afisari/luna, calculat ca media ultimelor 6 luni (sau pentru perioada de cind este lansat).
5. In situatia in care accesul pe site se face prin subscrieri (taxa, cu nume utilizator/parola), sa ofere BRAT un cont gratuit de acces.

III. Compania care a inclus un site in studiu trebuie sa anunte BRAT la fiecare modificare semnificativa a structurii site-ului, atunci cind au loc modificari semnificative in organizarea sectiunilor, in situatia cind s-a realizat un redesign al site-ului, cind au fost adaugate module suplimentare si in general la orice modificari de natura a schimba implementarea tagului de masurare. BRAT nu isi asuma nici o responsabilitate pentru eventualele pierderi cauzate de modificarile de mai sus care nu au fost anuntate.

Rezultatele publicate reflecta paginile in care a fost implementat tagul.

01.03.2009

Arina Ureche
director general BRAT

