



Biroul Roman de Audit al Tirajelor
 Calea Victoriei nr 126, Bucuresti
 www.brat.ro
 Tel./Fax: 021.311.77.40

FHM.ro

Perioada masurata:
 01.02.2009 - 28.02.2009

Site masurat:
 www.fhm.ro

Alte domenii:

Alias:

Descriere continut:

FHM este revista pentru barbati ce iti ofera intr-o formula originala, amuzanta, sexy si provocatoare articole captivante, pictoriale incitante, lifestyle, aparitii noi in materie de gadget-uri, multimedia, recomandari, bancuri, si o super-comunitate.

Editor:

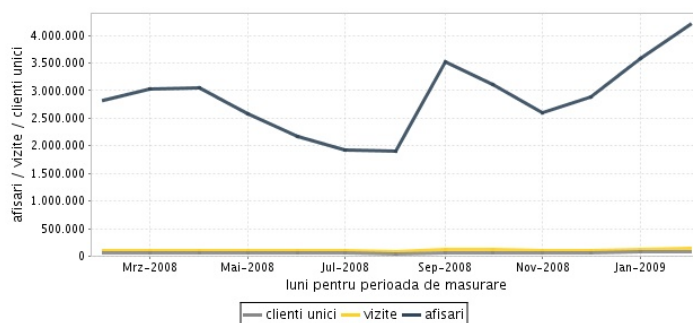
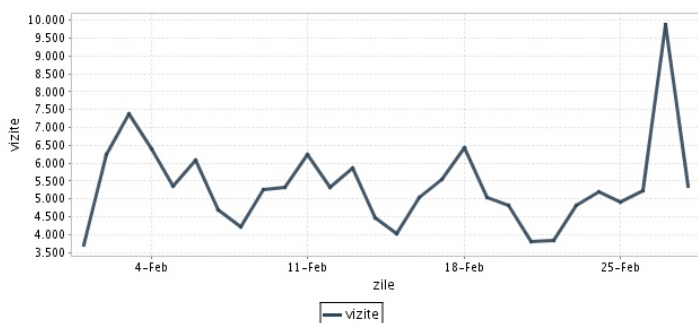
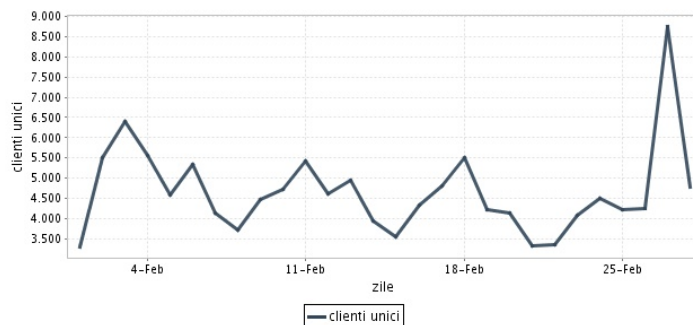
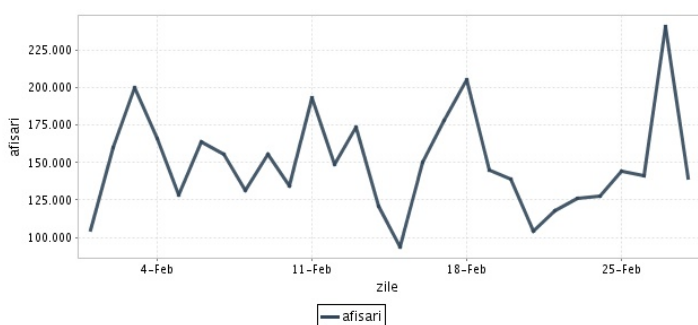
Sanoma Hearst Romania
 Bucuresti, Str. Buzesti nr. 85, et.4, sector 1, cod 011013

Contact:

Adina Vasilescu
 031-225.88.35
 avasilescu@sanomahearst.ro

Trafic total pentru luna februarie 2009

Total lunar Media zilnica	Clients unici 89.448	Vizite 150.405 5.372	Afisari 4.189.574 149.628
------------------------------	-------------------------	----------------------------	---------------------------------



Ziua		UC	Vizite	Afisari
Duminica	01.02.2009	3.293	3.702	105.097
Luni	02.02.2009	5.515	6.254	159.937
Marti	03.02.2009	6.396	7.381	200.389
Miercuri	04.02.2009	5.574	6.390	166.147
Joi	05.02.2009	4.596	5.339	128.548
Vineri	06.02.2009	5.347	6.078	163.641
Simbata	07.02.2009	4.143	4.679	155.353
Duminica	08.02.2009	3.712	4.229	131.365
Luni	09.02.2009	4.478	5.268	155.533
Marti	10.02.2009	4.727	5.309	134.769
Miercuri	11.02.2009	5.415	6.230	193.048
Joi	12.02.2009	4.606	5.337	148.713
Vineri	13.02.2009	4.953	5.862	173.895
Simbata	14.02.2009	3.944	4.452	120.862
Duminica	15.02.2009	3.557	4.035	93.505
Luni	16.02.2009	4.319	5.025	150.208

Ziua		UC	Vizite	Afisari
Marti	17.02.2009	4.804	5.543	177.971
Miercuri	18.02.2009	5.495	6.415	205.632
Joi	19.02.2009	4.218	5.024	144.992
Vineri	20.02.2009	4.147	4.830	139.198
Simbata	21.02.2009	3.338	3.792	103.852
Duminica	22.02.2009	3.347	3.845	117.629
Luni	23.02.2009	4.090	4.802	126.326
Marti	24.02.2009	4.491	5.184	127.258
Miercuri	25.02.2009	4.232	4.911	144.264
Joi	26.02.2009	4.239	5.239	140.942
Vineri	27.02.2009	8.754	9.882	240.985
Simbata	28.02.2009	4.767	5.368	139.515
-				
-				
-				
-				

Definitii

Afisare (Page Impression) - pagina a unui site afisata la solicitarea unui vizitator (un fisier sau o combinatie de fisiere trimise la un vizitator ca raspuns la cererea acestuia)

Vizita (Visit) - o serie de una sau mai multe afisari ca rezultat al cererii unui vizitator. O vizita se termina in momentul in care perioada intre 2 afisari consecutive este mai mare de 30 de minute (conform standardelor IFABC).

Client unic (Unique Client) - Un "Client unic" este un calculator / browser de pe care un site este accesat cel putin o data in perioada de raportare.

Site web - ansamblu de pagini vizualizabile in browser, avind un continut distinct si uniform, generind audienta, identificat printr-un nume de domeniu unic (pina la al treilea nivel al numelui de domeniu, third level domain) sau prin aliasurile numelui de domeniu.

Fac exceptie de la aceasta definitie acele titluri (secundare) care avind nume de domeniu distincte, ofera continut sau servicii unui titlu principal, in urmatoarele conditii :

1. toate numele de domenii apartin (sunt inregistrate) aceluiasi editor sau editorul are un drept de folosinta asupra acestora.
2. in homepage-ul fiecarui domeniu secundar in parte este afisat vizibil un link catre domeniul principal si un text care sa indice fara dubiu ca domeniul secundar este un canal sau o sectiune al domeniului principal.
3. titlurile nu sunt versiunea digitala a unui titlu din presa scrisa.

Principii generale pentru masurarea traficului

Sistemul de masurare va exclude urmatoarele tipuri de trafic:

1. traficul intern (traficul generat ca urmare a activitatilor de dezvoltare, mentenanta, testare a aplicatiei web, realizate in numele detinatorului siteului)
2. traficul generat de spideri sau roboti (traficul generat de aplicatii- non umane)
3. traficul generat prin pagini care au optiunea de auto refresh activata (tagul META AUTOREFRESH ori alte mecanisme de refresh automat)
4. traficul generat prin popup-uri sau frame-uri nesolicitate de utilizatorul siteului

Includerea unui site in studiul BRAT de masurare a siteurilor

I. BRAT accepta includerea in studiu a oricarui site, indiferent de specific, cu conditia respectarii intocmai a regulamentelor BRAT.

II. Pentru ca un site sa fie inclus in studiu, trebuie sa indeplineasca simultan urmatoarele conditii:

1. Sa dovedeasca proprietatea asupra domeniului sau ca are drept de folosinta asupra 1ra lui
2. Sa respecte prevederile regulamentelor BRAT
3. Sa includa codul JavaScript al tagului de masurare in toate paginile de continut, in conditiile regulamentelor BRAT
4. La aderare sa ofere un trafic estimativ lunar, exprimat in numar de afisari/luna, calculat ca media ultimelor 6 luni (sau pentru perioada de cind este lansat).
5. In situatia in care accesul pe site se face prin subscrieri (taxa, cu nume utilizator/parola), sa ofere BRAT un cont gratuit de acces.

III. Compania care a inclus un site in studiu trebuie sa anunte BRAT la fiecare modificare semnificativa a structurii site-ului, atunci cind au loc modificari semnificative in organizarea sectiunilor, in situatia cind s-a realizat un redesign al site-ului, cind au fost adaugate module suplimentare si in general la orice modificari de natura a schimba implementarea tagului de masurare. BRAT nu isi asuma nici o responsabilitate pentru eventualele pierderi cauzate de modificarile de mai sus care nu au fost anuntate.

Rezultatele publicate reflecta paginile in care a fost implementat tagul.

01.03.2009

Arina Ureche
director general BRAT

