

## Situatie trafic



**Biroul Roman de Audit al Tirajelor**  
Calea Victoriei nr 126, Bucuresti  
www.brat.ro  
Tel./Fax: 021.311.77.40

# femeia.ro

**Perioada masurata:**  
01.02.2009 - 28.02.2009

**Site masurat:**  
www.femeia.ro

**Alte domenii:**

**Alias:**

**Descriere continut:**

Femeia.ro este primul portal pentru femei care ofera continut online produs de jurnalisti cu experienta. Articole despre moda, lifestyle, frumusetate, sanatate si viata de cuplu sunt zilnic publicate de catre editorii nostri si comentate de cititoarele care se regasesc in FEMEIA.ro. Cele mai noi tendinte, secrete ale vedetelor, trucuri de styling si beauty si recomandari pentru timpul liber sunt doar la un click distanta.

**Editor:**

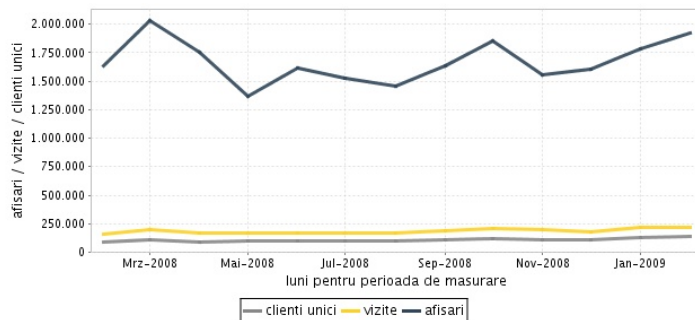
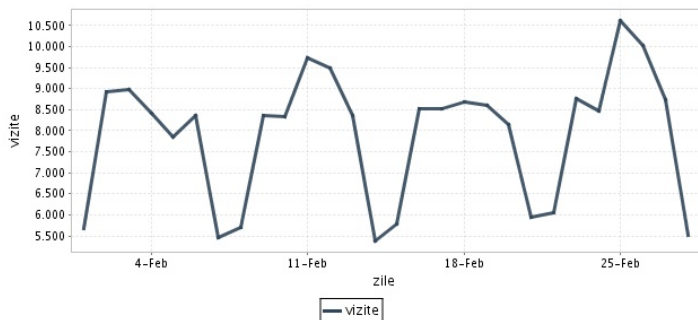
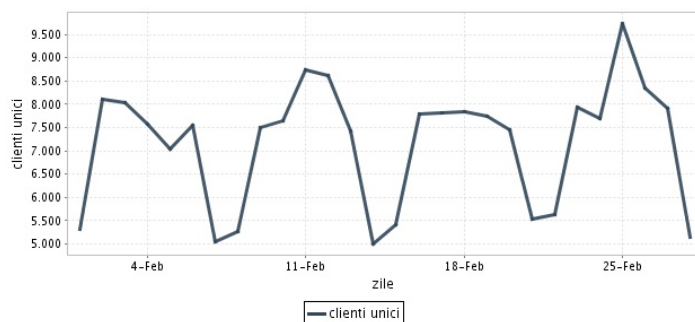
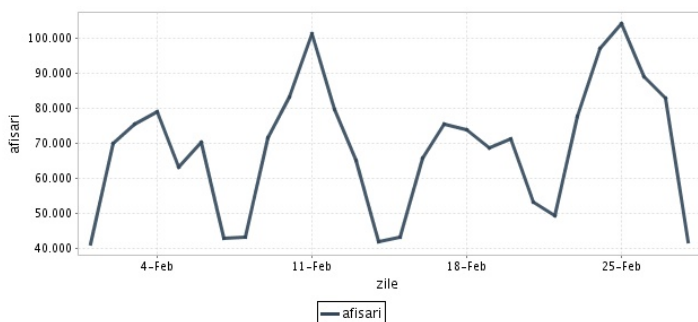
Sanoma Hearst Romania  
Bucuresti, Str. Buzesti nr. 85, et.4, sector 1, cod 011013

**Contact:**

Adina Vasilescu  
031-225.88.35  
avasilescu@sanomahearst.ro

### Trafic total pentru luna februarie 2009

Total lunar Media zilnica	Cienti unici 139.794	Vizite 221.442 7.909	Afisari 1.918.385 68.514
------------------------------	-------------------------	----------------------------	--------------------------------



<b>Ziua</b>		<b>UC</b>	<b>Vizite</b>	<b>Afisari</b>
Duminica	01.02.2009	5.315	5.687	41.102
Luni	02.02.2009	8.109	8.930	69.910
Marti	03.02.2009	8.025	8.967	75.314
Miercuri	04.02.2009	7.568	8.421	78.814
Joi	05.02.2009	7.040	7.856	63.046
Vineri	06.02.2009	7.541	8.368	70.078
Simbata	07.02.2009	5.045	5.452	42.755
Duminica	08.02.2009	5.257	5.707	43.184
Luni	09.02.2009	7.489	8.373	71.553
Marti	10.02.2009	7.640	8.342	83.078
Miercuri	11.02.2009	8.735	9.727	101.188
Joi	12.02.2009	8.623	9.499	79.684
Vineri	13.02.2009	7.427	8.353	65.063
Simbata	14.02.2009	4.995	5.375	41.713
Duminica	15.02.2009	5.415	5.777	43.193
Luni	16.02.2009	7.788	8.528	65.546

<b>Ziua</b>		<b>UC</b>	<b>Vizite</b>	<b>Afisari</b>
Marti	17.02.2009	7.804	8.510	75.232
Miercuri	18.02.2009	7.847	8.675	73.602
Joi	19.02.2009	7.736	8.608	68.454
Vineri	20.02.2009	7.461	8.152	71.167
Simbata	21.02.2009	5.543	5.953	53.191
Duminica	22.02.2009	5.641	6.060	49.325
Luni	23.02.2009	7.926	8.763	77.733
Marti	24.02.2009	7.688	8.466	97.082
Miercuri	25.02.2009	9.736	10.620	104.096
Joi	26.02.2009	8.346	10.017	88.939
Vineri	27.02.2009	7.923	8.741	82.616
Simbata	28.02.2009	5.146	5.515	41.727
-				
-				
-				
-				

## Definitii

**Afisare (Page Impression)** - pagina a unui site afisata la solicitarea unui vizitator (un fisier sau o combinatie de fisiere trimise la un vizitator ca raspuns la cererea acestuia)

**Vizita (Visit)** - o serie de una sau mai multe afisari ca rezultat al cererii unui vizitator. O vizita se termina in momentul in care perioada intre 2 afisari consecutive este mai mare de 30 de minute (conform standardelor IFABC).

**Client unic (Unique Client)** - Un "Client unic" este un calculator / browser de pe care un site este accesat cel putin o data in perioada de raportare.

**Site web** - ansamblu de pagini vizualizabile in browser, avind un continut distinct si uniform, generind audienta, identificat printr-un nume de domeniu unic (pina la al treilea nivel al numelui de domeniu, third level domain) sau prin aliasurile numelui de domeniu.

Fac exceptie de la aceasta definitie acele titluri (secundare) care avind nume de domeniu distincte, ofera continut sau servicii unui titlu principal, in urmatoarele conditii :

1. toate numele de domenii apartin (sunt inregistrate) aceluasi editor sau editorul are un drept de folosinta asupra acestora.
2. in homepage-ul fiecarui domeniu secundar in parte este afisat vizibil un link catre domeniul principal si un text care sa indice fara dubiu ca domeniul secundar este un canal sau o sectiune al domeniului principal.
3. titlurile nu sunt versiunea digitala a unui titlu din presa scrisa.

## Principii generale pentru masurarea traficului

Sistemul de masurare va exclude urmatoarele tipuri de trafic:

1. traficul intern (traficul generat ca urmare a activitatilor de dezvoltare, mentenanta, testare a aplicatiei web, realizate in numele detinatorului siteului)
2. traficul generat de spideri sau roboti (traficul generat de aplicatii- non umane)
3. traficul generat prin pagini care au optiunea de auto refresh activata (tagul META AUTOREFRESH ori alte mecanisme de refresh automat)
4. traficul generat prin popup-uri sau frame-uri nesolicitate de utilizatorul siteului

## Includerea unui site in studiul BRAT de masurare a siteurilor

I. BRAT accepta includerea in studiu a oricarui site, indiferent de specific, cu conditia respectarii intocmai a regulamentelor BRAT.

II. Pentru ca un site sa fie inclus in studiu, trebuie sa indeplineasca simultan urmatoarele conditii:

1. Sa dovedeasca proprietatea asupra domeniului sau ca are drept de folosinta asupra 1ra lui
2. Sa respecte prevederile regulamentelor BRAT
3. Sa includa codul JavaScript al tagului de masurare in toate paginile de continut, in conditiile regulamentelor BRAT
4. La aderare sa ofere un trafic estimativ lunar, exprimat in numar de afisari/luna, calculat ca media ultimelor 6 luni (sau pentru perioada de cind este lansat).
5. In situatia in care accesul pe site se face prin subscrieri (taxa, cu nume utilizator/parola), sa ofere BRAT un cont gratuit de acces.

III. Compania care a inclus un site in studiu trebuie sa anunte BRAT la fiecare modificare semnificativa a structurii site-ului, atunci cind au loc modificari semnificative in organizarea sectiunilor, in situatia cind s-a realizat un redesign al site-ului, cind au fost adaugate module suplimentare si in general la orice modificari de natura a schimba implementarea tagului de masurare. BRAT nu isi asuma nici o responsabilitate pentru eventualele pierderi cauzate de modificarile de mai sus care nu au fost anuntate.

## Rezultatele publicate reflecta paginile in care a fost implementat tagul.

01.03.2009

Arina Ureche  
director general BRAT

