

Situatie trafic



Biroul Roman de Audit al Tirajelor

Calea Victoriei nr 126, Bucuresti

www.brat.ro

Tel./Fax: 021.311.77.40



Perioada masurata:

01.02.2009 - 28.02.2009

Site masurat:

www.euractiv.ro

Alte domenii:

Alias:

Descriere continut:

EurActiv.ro - Portal de informatie europeana in Romania. EurActiv.ro face parte dintr-o retea de portaluri dedicate afacerilor europene, cu sediul central la Bruxelles, EurActiv Crosslingual Network. In Romania EurActiv.ro contribuie la o informare obiectiva, echilibrata a opiniei publice. In stirile si analizele zilnice EurActiv.ro incearca o traducere, din romana in romana, a limbajului mai putin accesibil al integrarii, al fondurilor europene.

Editor:

HotNews.ro

Bucuresti, Str. Turda nr. 116, bl. 36, etaj 1, ap. 5, sector 1

Contact:

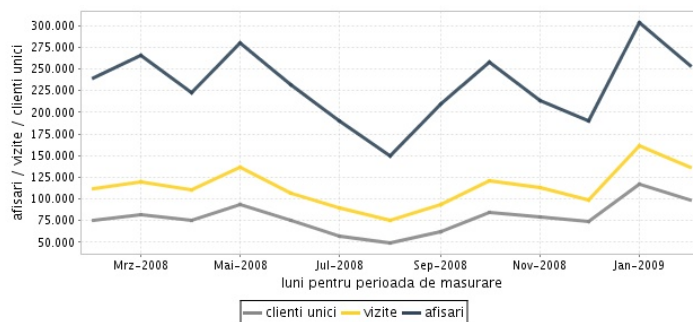
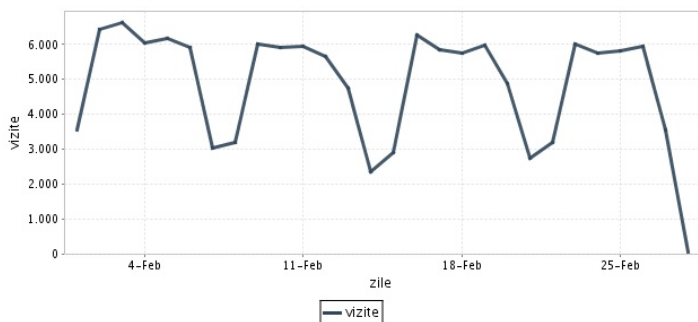
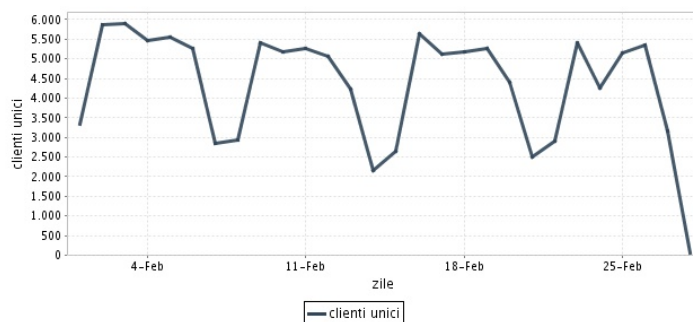
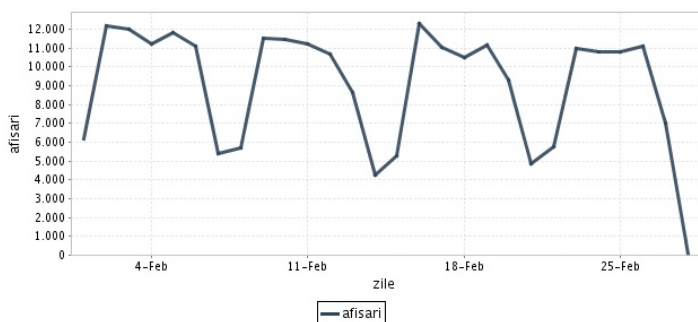
Andrei Woinaroski

021-665.38.15

awoinar@hotnews.ro

Trafic total pentru luna februarie 2009

Total lunar Media zilnica	Clients unici 98.148	Vizite 136.328 4.869	Afisari 254.321 9.083
------------------------------	-------------------------	----------------------------	-----------------------------



Ziua		UC	Vizite	Afisari
Duminica	01.02.2009	3.348	3.562	6.174
Luni	02.02.2009	5.858	6.448	12.183
Marti	03.02.2009	5.890	6.617	11.991
Miercuri	04.02.2009	5.481	6.048	11.245
Joi	05.02.2009	5.560	6.163	11.794
Vineri	06.02.2009	5.260	5.903	11.125
Simbata	07.02.2009	2.838	3.037	5.391
Duminica	08.02.2009	2.925	3.185	5.700
Luni	09.02.2009	5.412	6.014	11.527
Marti	10.02.2009	5.188	5.905	11.448
Miercuri	11.02.2009	5.276	5.945	11.230
Joi	12.02.2009	5.071	5.667	10.687
Vineri	13.02.2009	4.234	4.738	8.653
Simbata	14.02.2009	2.159	2.368	4.272
Duminica	15.02.2009	2.658	2.919	5.281
Luni	16.02.2009	5.637	6.278	12.278

Ziua		UC	Vizite	Afisari
Marti	17.02.2009	5.132	5.851	11.066
Miercuri	18.02.2009	5.177	5.738	10.491
Joi	19.02.2009	5.257	5.970	11.135
Vineri	20.02.2009	4.400	4.870	9.309
Simbata	21.02.2009	2.492	2.733	4.854
Duminica	22.02.2009	2.915	3.207	5.733
Luni	23.02.2009	5.408	6.025	10.975
Marti	24.02.2009	4.267	5.763	10.825
Miercuri	25.02.2009	5.154	5.827	10.782
Joi	26.02.2009	5.357	5.956	11.119
Vineri	27.02.2009	3.172	3.544	6.993
Simbata	28.02.2009	44	47	60
-				
-				
-				
-				

Definitii

Afisare (Page Impression) - pagina a unui site afisata la solicitarea unui vizitator (un fisier sau o combinatie de fisiere trimise la un vizitator ca raspuns la cererea acestuia)

Vizita (Visit) - o serie de una sau mai multe afisari ca rezultat al cererii unui vizitator. O vizita se termina in momentul in care perioada intre 2 afisari consecutive este mai mare de 30 de minute (conform standardelor IFABC).

Client unic (Unique Client) - Un "Client unic" este un calculator / browser de pe care un site este accesat cel putin o data in perioada de raportare.

Site web - ansamblu de pagini vizualizabile in browser, avind un continut distinct si uniform, generind audienta, identificat printr-un nume de domeniu unic (pina la al treilea nivel al numelui de domeniu, third level domain) sau prin aliasurile numelui de domeniu.

Fac exceptie de la aceasta definitie acele titluri (secundare) care avind nume de domeniu distincte, ofera continut sau servicii unui titlu principal, in urmatoarele conditii :

1. toate numele de domenii apartin (sunt inregistrate) aceluiasi editor sau editorul are un drept de folosinta asupra acestora.
2. in homepage-ul fiecarui domeniu secundar in parte este afisat vizibil un link catre domeniul principal si un text care sa indice fara dubiu ca domeniul secundar este un canal sau o sectiune al domeniului principal.
3. titlurile nu sunt versiunea digitala a unui titlu din presa scrisa.

Principii generale pentru masurarea traficului

Sistemul de masurare va exclude urmatoarele tipuri de trafic:

1. traficul intern (traficul generat ca urmare a activitatilor de dezvoltare, mentenanta, testare a aplicatiei web, realizate in numele detinatorului siteului)
2. traficul generat de spideri sau roboti (traficul generat de aplicatii- non umane)
3. traficul generat prin pagini care au optiunea de auto refresh activata (tagul META AUTOREFRESH ori alte mecanisme de refresh automat)
4. traficul generat prin popup-uri sau frame-uri nesolicitate de utilizatorul siteului

Includerea unui site in studiul BRAT de masurare a siteurilor

I. BRAT accepta includerea in studiu a oricarui site, indiferent de specific, cu conditia respectarii intocmai a regulamentelor BRAT.

II. Pentru ca un site sa fie inclus in studiu, trebuie sa indeplineasca simultan urmatoarele conditii:

1. Sa dovedeasca proprietatea asupra domeniului sau ca are drept de folosinta asupra 1ra lui
2. Sa respecte prevederile regulamentelor BRAT
3. Sa includa codul JavaScript al tagului de masurare in toate paginile de continut, in conditiile regulamentelor BRAT
4. La aderare sa ofere un trafic estimativ lunar, exprimat in numar de afisari/luna, calculat ca media ultimelor 6 luni (sau pentru perioada de cind este lansat).
5. In situatia in care accesul pe site se face prin subscrieri (taxa, cu nume utilizator/parola), sa ofere BRAT un cont gratuit de acces.

III. Compania care a inclus un site in studiu trebuie sa anunte BRAT la fiecare modificare semnificativa a structurii site-ului, atunci cind au loc modificari semnificative in organizarea sectiunilor, in situatia cind s-a realizat un redesign al site-ului, cind au fost adaugate module suplimentare si in general la orice modificari de natura a schimba implementarea tagului de masurare. BRAT nu isi asuma nici o responsabilitate pentru eventualele pierderi cauzate de modificarile de mai sus care nu au fost anuntate.

Rezultatele publicate reflecta paginile in care a fost implementat tagul.

01.03.2009

Arina Ureche
director general BRAT

