

## Situatie trafic



**Biroul Roman de Audit al Tirajelor**

Calea Victoriei nr 126, Bucuresti

www.brat.ro

Tel./Fax: 021.311.77.40

## Perioada masurata:

01.02.2009 - 28.02.2009

### Site masurat:

www.envy.ro

### Alte domenii:

### Alias:

### Descriere continut:

Envy - Ghid online de shopping in care sunt prezentate, in permanenta ultimele noutati in materie de moda si frumusetate - branduri, colectii, case de moda, tendinte si trenduri. Se adreseaza, in special, femeilor.

### Editor:

Internet Corp SRL

Bucuresti, Str. Putul lui Zamfir 28, Sector 1, cod 011683

### Contact:

Mihai Seceleanu

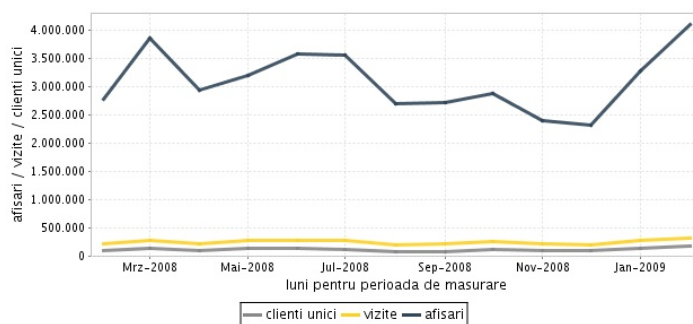
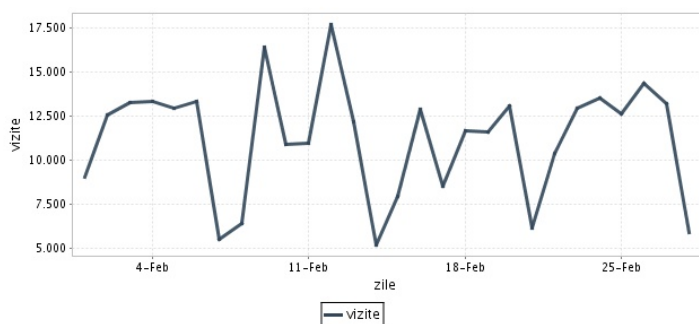
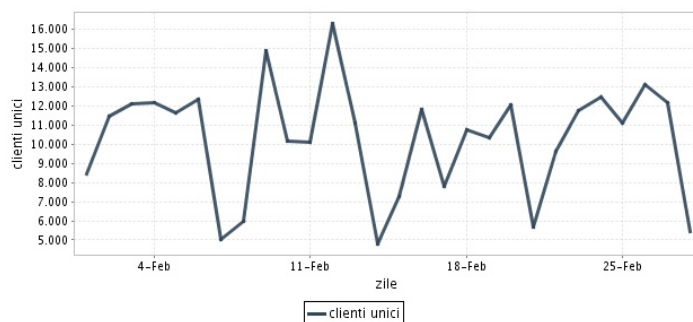
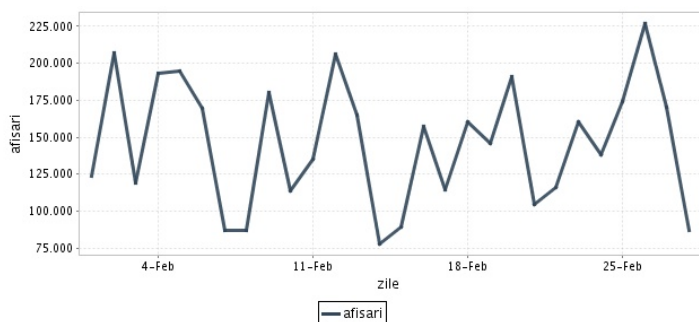
031-228.61.20

mihai@internetcorp.ro



## Trafic total pentru luna februarie 2009

Total lunar	Clients unici	Vizite	Afisari
Media zilnica	170.257	314.895	4.092.986
		11.246	146.178



Ziua		UC	Vizite	Afisari
Duminica	01.02.2009	8.428	9.054	123.962
Luni	02.02.2009	11.440	12.546	206.660
Marti	03.02.2009	12.137	13.253	119.391
Miercuri	04.02.2009	12.182	13.365	193.320
Joi	05.02.2009	11.632	12.947	194.575
Vineri	06.02.2009	12.344	13.319	169.425
Simbata	07.02.2009	5.028	5.501	86.664
Duminica	08.02.2009	5.979	6.453	86.602
Luni	09.02.2009	14.906	16.441	180.106
Marti	10.02.2009	10.183	10.920	113.402
Miercuri	11.02.2009	10.095	10.977	134.859
Joi	12.02.2009	16.306	17.702	206.597
Vineri	13.02.2009	11.090	12.197	165.146
Simbata	14.02.2009	4.780	5.201	77.592
Duminica	15.02.2009	7.246	7.980	88.835
Luni	16.02.2009	11.830	12.923	157.252

Ziua		UC	Vizite	Afisari
Marti	17.02.2009	7.785	8.530	114.402
Miercuri	18.02.2009	10.778	11.697	160.549
Joi	19.02.2009	10.344	11.610	145.665
Vineri	20.02.2009	12.065	13.105	190.752
Simbata	21.02.2009	5.684	6.178	104.203
Duminica	22.02.2009	9.605	10.383	116.139
Luni	23.02.2009	11.758	12.964	160.109
Marti	24.02.2009	12.435	13.563	138.490
Miercuri	25.02.2009	11.120	12.613	174.234
Joi	26.02.2009	13.105	14.376	226.965
Vineri	27.02.2009	12.155	13.187	170.289
Simbata	28.02.2009	5.452	5.910	86.801
-				
-				
-				
-				

## Definitii

**Afisare (Page Impression)** - pagina a unui site afisata la solicitarea unui vizitator (un fisier sau o combinatie de fisiere trimise la un vizitator ca raspuns la cererea acestuia)

**Vizita (Visit)** - o serie de una sau mai multe afisari ca rezultat al cererii unui vizitator. O vizita se termina in momentul in care perioada intre 2 afisari consecutive este mai mare de 30 de minute (conform standardelor IFABC).

**Client unic (Unique Client)** - Un "Client unic" este un calculator / browser de pe care un site este accesat cel putin o data in perioada de raportare.

**Site web** - ansamblu de pagini vizualizabile in browser, avind un continut distinct si uniform, generind audienta, identificat printr-un nume de domeniu unic (pina la al treilea nivel al numelui de domeniu, third level domain) sau prin aliasurile numelui de domeniu.

Fac exceptie de la aceasta definitie acele titluri (secundare) care avind nume de domeniu distincte, ofera continut sau servicii unui titlu principal, in urmatoarele conditii :

1. toate numele de domenii apartin (sunt inregistrate) aceluasi editor sau editorul are un drept de folosinta asupra acestora.
2. in homepage-ul fiecarui domeniu secundar in parte este afisat vizibil un link catre domeniul principal si un text care sa indice fara dubiu ca domeniul secundar este un canal sau o sectiune al domeniului principal.
3. titlurile nu sunt versiunea digitala a unui titlu din presa scrisa.

## Principii generale pentru masurarea traficului

Sistemul de masurare va exclude urmatoarele tipuri de trafic:

1. traficul intern (traficul generat ca urmare a activitatilor de dezvoltare, mentenanta, testare a aplicatiei web, realizate in numele detinatorului siteului)
2. traficul generat de spideri sau roboti (traficul generat de aplicatii- non umane)
3. traficul generat prin pagini care au optiunea de auto refresh activata (tagul META AUTOREFRESH ori alte mecanisme de refresh automat)
4. traficul generat prin popup-uri sau frame-uri nesolicitate de utilizatorul siteului

## Includerea unui site in studiul BRAT de masurare a siteurilor

I. BRAT accepta includerea in studiu a oricarui site, indiferent de specific, cu conditia respectarii intocmai a regulamentelor BRAT.

II. Pentru ca un site sa fie inclus in studiu, trebuie sa indeplineasca simultan urmatoarele conditii:

1. Sa dovedeasca proprietatea asupra domeniului sau ca are drept de folosinta asupra 1ra lui
2. Sa respecte prevederile regulamentelor BRAT
3. Sa includa codul JavaScript al tagului de masurare in toate paginile de continut, in conditiile regulamentelor BRAT
4. La aderare sa ofere un trafic estimativ lunar, exprimat in numar de afisari/luna, calculat ca media ultimelor 6 luni (sau pentru perioada de cind este lansat).
5. In situatia in care accesul pe site se face prin subscrieri (taxa, cu nume utilizator/parola), sa ofere BRAT un cont gratuit de acces.

III. Compania care a inclus un site in studiu trebuie sa anunte BRAT la fiecare modificare semnificativa a structurii site-ului, atunci cind au loc modificari semnificative in organizarea sectiunilor, in situatia cind s-a realizat un redesign al site-ului, cind au fost adaugate module suplimentare si in general la orice modificari de natura a schimba implementarea tagului de masurare. BRAT nu isi asuma nici o responsabilitate pentru eventualele pierderi cauzate de modificarile de mai sus care nu au fost anuntate.

## Rezultatele publicate reflecta paginile in care a fost implementat tagul.

01.03.2009

Arina Ureche  
director general BRAT

