

# Situatie trafic



**Biroul Roman de Audit al Tirajelor**

Calea Victoriei nr 126, Bucuresti

www.brat.ro

Tel./Fax: 021.311.77.40



## Perioada masurata:

01.02.2009 - 28.02.2009

## Site masurat:

www.ejocuri.ro

## Alte domenii:

## Alias:

## Descriere continut:

Ejocuri.ro este unul dintre cele mai mari site-uri de jocuri on-line cu teme romanesti si personaje din Romania. De asemenea este primul site de jocuri din Romania ce a reusit sa dezvolte si sa lanseze jocuri flash multiplayer. In jurul acestora, Ejocuri.ro a devenit o comunitate online activa care reuseste sa ofere un spatiu de calitate pentru petrecerea timpului liber si pentru socializare.

## Editor:

Medianet SRL

Bucuresti, Str. Aviator Marasescu nr. 14, sector 3

## Contact:

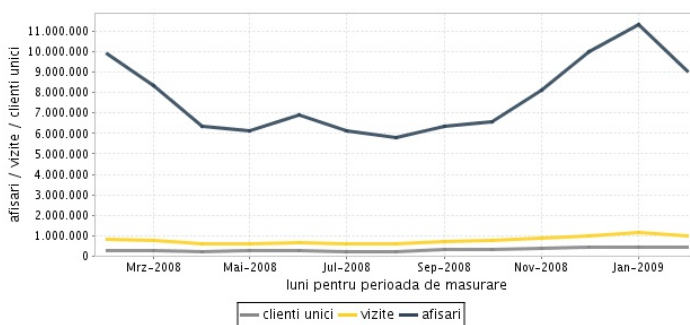
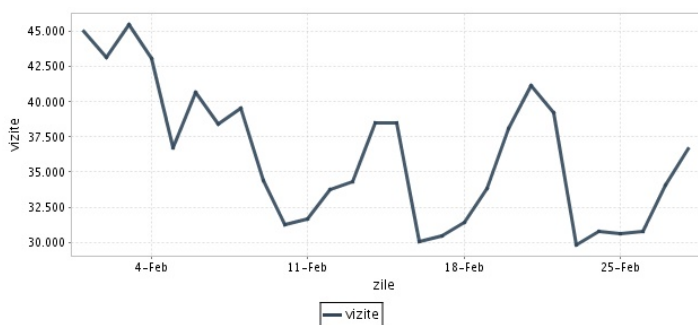
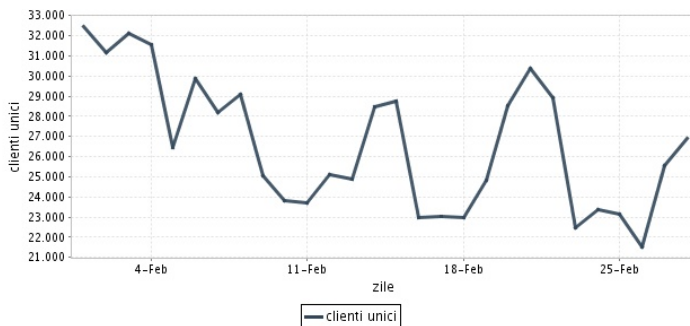
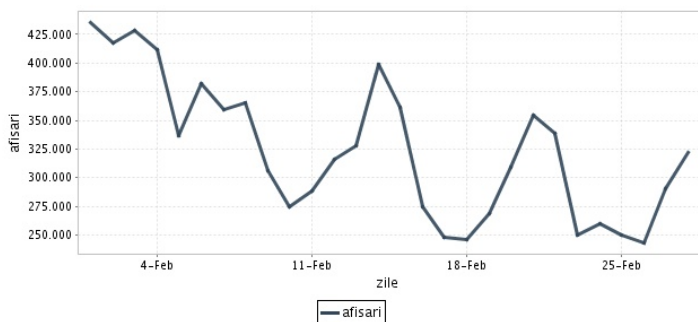
Adrian Tanasescu

031-405.42.00

adrian.tanasescu@clubafaceri.ro

## Trafic total pentru luna februarie 2009

Total lunar Media zilnica	Clients unici 434.834	Vizite 1.011.209 36.115	Afisari 9.064.776 323.742
------------------------------	--------------------------	-------------------------------	---------------------------------



<b>Ziua</b>		<b>UC</b>	<b>Vizite</b>	<b>Afisari</b>
Duminica	01.02.2009	32.454	45.006	435.315
Luni	02.02.2009	31.169	43.156	417.892
Marti	03.02.2009	32.120	45.507	428.029
Miercuri	04.02.2009	31.556	43.103	411.601
Joi	05.02.2009	26.463	36.702	336.808
Vineri	06.02.2009	29.884	40.682	381.714
Simbata	07.02.2009	28.203	38.384	359.290
Duminica	08.02.2009	29.059	39.518	365.542
Luni	09.02.2009	25.041	34.359	306.372
Marti	10.02.2009	23.793	31.233	274.652
Miercuri	11.02.2009	23.723	31.663	288.073
Joi	12.02.2009	25.131	33.758	315.600
Vineri	13.02.2009	24.905	34.336	327.647
Simbata	14.02.2009	28.487	38.509	399.082
Duminica	15.02.2009	28.730	38.476	361.578
Luni	16.02.2009	22.986	30.083	274.391

<b>Ziua</b>		<b>UC</b>	<b>Vizite</b>	<b>Afisari</b>
Marti	17.02.2009	23.027	30.420	247.897
Miercuri	18.02.2009	22.960	31.408	246.589
Joi	19.02.2009	24.807	33.827	268.734
Vineri	20.02.2009	28.539	38.098	309.615
Simbata	21.02.2009	30.369	41.134	353.985
Duminica	22.02.2009	28.917	39.258	338.779
Luni	23.02.2009	22.456	29.793	249.596
Marti	24.02.2009	23.351	30.751	259.644
Miercuri	25.02.2009	23.153	30.586	250.268
Joi	26.02.2009	21.509	30.738	242.995
Vineri	27.02.2009	25.536	34.097	290.732
Simbata	28.02.2009	26.921	36.624	322.356
-				
-				
-				
-				

## Definitii

**Afisare (Page Impression)** - pagina a unui site afisata la solicitarea unui vizitator (un fisier sau o combinatie de fisiere trimise la un vizitator ca raspuns la cererea acestuia)

**Vizita (Visit)** - o serie de una sau mai multe afisari ca rezultat al cererii unui vizitator. O vizita se termina in momentul in care perioada intre 2 afisari consecutive este mai mare de 30 de minute (conform standardelor IFABC).

**Client unic (Unique Client)** - Un "Client unic" este un calculator / browser de pe care un site este accesat cel putin o data in perioada de raportare.

**Site web** - ansamblu de pagini vizualizabile in browser, avind un continut distinct si uniform, generind audienta, identificat printr-un nume de domeniu unic (pina la al treilea nivel al numelui de domeniu, third level domain) sau prin aliasurile numelui de domeniu.

Fac exceptie de la aceasta definitie acele titluri (secundare) care avind nume de domeniu distincte, ofera continut sau servicii unui titlu principal, in urmatoarele conditii :

1. toate numele de domenii apartin (sunt inregistrate) aceluiasi editor sau editorul are un drept de folosinta asupra acestora.
2. in homepage-ul fiecarui domeniu secundar in parte este afisat vizibil un link catre domeniul principal si un text care sa indice fara dubiu ca domeniul secundar este un canal sau o sectiune al domeniului principal.
3. titlurile nu sunt versiunea digitala a unui titlu din presa scrisa.

## Principii generale pentru masurarea traficului

Sistemul de masurare va exclude urmatoarele tipuri de trafic:

1. traficul intern (traficul generat ca urmare a activitatilor de dezvoltare, mentenanta, testare a aplicatiei web, realizate in numele detinatorului siteului)
2. traficul generat de spideri sau roboti (traficul generat de aplicatii- non umane)
3. traficul generat prin pagini care au optiunea de auto refresh activata (tagul META AUTOREFRESH ori alte mecanisme de refresh automat)
4. traficul generat prin popup-uri sau frame-uri nesolicitate de utilizatorul siteului

## Includerea unui site in studiul BRAT de masurare a siteurilor

I. BRAT accepta includerea in studiu a oricarui site, indiferent de specific, cu conditia respectarii intocmai a regulamentelor BRAT.

II. Pentru ca un site sa fie inclus in studiu, trebuie sa indeplineasca simultan urmatoarele conditii:

1. Sa dovedeasca proprietatea asupra domeniului sau ca are drept de folosinta asupra 1ra lui
2. Sa respecte prevederile regulamentelor BRAT
3. Sa includa codul JavaScript al tagului de masurare in toate paginile de continut, in conditiile regulamentelor BRAT
4. La aderare sa ofere un trafic estimativ lunar, exprimat in numar de afisari/luna, calculat ca media ultimelor 6 luni (sau pentru perioada de cind este lansat).
5. In situatia in care accesul pe site se face prin subscrieri (taxa, cu nume utilizator/parola), sa ofere BRAT un cont gratuit de acces.

III. Compania care a inclus un site in studiu trebuie sa anunte BRAT la fiecare modificare semnificativa a structurii site-ului, atunci cind au loc modificari semnificative in organizarea sectiunilor, in situatia cind s-a realizat un redesign al site-ului, cind au fost adaugate module suplimentare si in general la orice modificari de natura a schimba implementarea tagului de masurare. BRAT nu isi asuma nici o responsabilitate pentru eventualele pierderi cauzate de modificarile de mai sus care nu au fost anuntate.

## Rezultatele publicate reflecta paginile in care a fost implementat tagul.

01.03.2009

Arina Ureche  
director general BRAT

