

Situatie trafic



Biroul Roman de Audit al Tirajelor
Calea Victoriei nr 126, Bucuresti
www.brat.ro
Tel./Fax: 021.311.77.40



NR. 1 IN RECRUTAREA ONLINE

Perioada masurata:
01.02.2009 - 28.02.2009

Site masurat:
www.ejobs.ro

Alte domenii:

Alias:

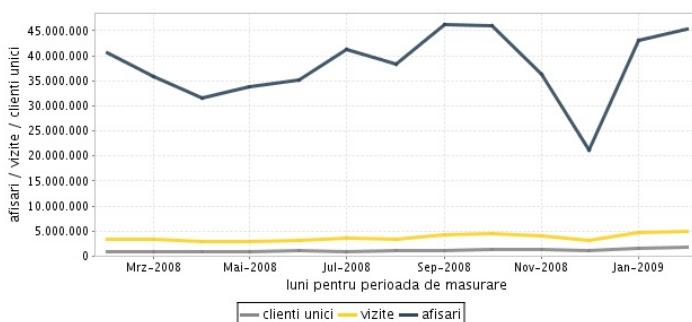
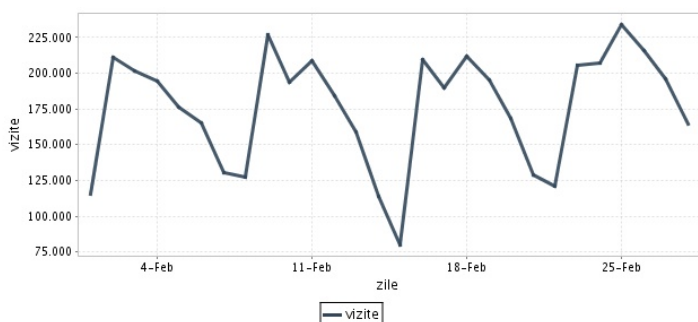
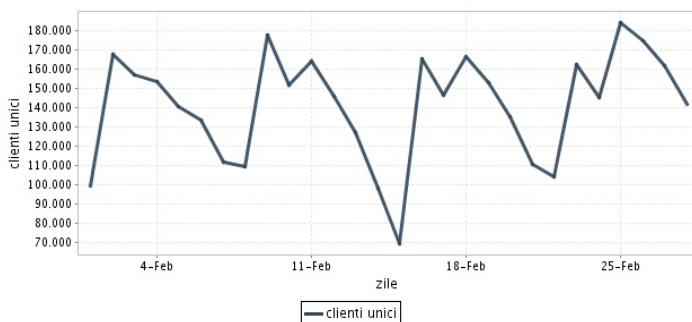
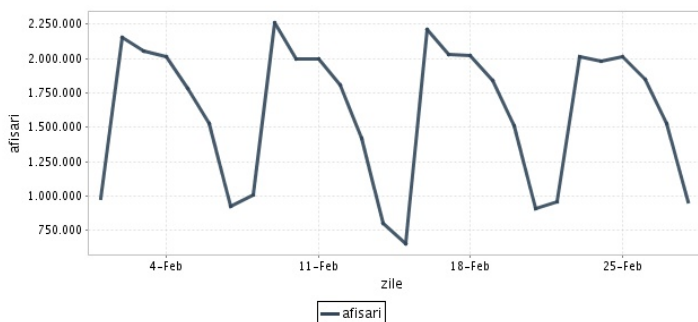
Descriere continut:
Ejobs - Site-ul de recrutare numarul 1 in Romania.

Editor:
eJobs Group SRL
Bucuresti, Str. Polona nr. 43, etaj 1, sector 1

Contact:
Mihai Seceleanu
031-228.61.20
mihai@internetcorp.ro

Trafic total pentru luna februarie 2009

Total lunar Media zilnica	Cienti unici 1.739.106	Vizite 4.934.216 176.222	Afisari 45.191.901 1.613.996
------------------------------	---------------------------	--------------------------------	------------------------------------



Ziua		UC	Vizite	Afisari
Duminica	01.02.2009	99.348	115.333	985.181
Luni	02.02.2009	167.280	211.152	2.152.113
Marti	03.02.2009	156.877	201.245	2.050.216
Miercuri	04.02.2009	153.431	194.075	2.014.898
Joi	05.02.2009	140.318	176.269	1.784.284
Vineri	06.02.2009	133.384	165.031	1.529.102
Simbata	07.02.2009	111.400	130.344	928.107
Duminica	08.02.2009	109.362	127.379	1.008.898
Luni	09.02.2009	177.549	226.546	2.260.664
Marti	10.02.2009	151.795	193.632	1.992.659
Miercuri	11.02.2009	163.959	208.625	1.998.600
Joi	12.02.2009	145.811	184.016	1.810.311
Vineri	13.02.2009	126.813	159.260	1.415.817
Simbata	14.02.2009	98.233	113.725	799.285
Duminica	15.02.2009	69.215	79.752	652.010
Luni	16.02.2009	164.892	209.583	2.212.460

Ziua		UC	Vizite	Afisari
Marti	17.02.2009	146.592	190.071	2.025.243
Miercuri	18.02.2009	166.120	211.935	2.023.437
Joi	19.02.2009	152.852	195.012	1.837.914
Vineri	20.02.2009	135.369	168.089	1.513.881
Simbata	21.02.2009	110.495	128.791	908.845
Duminica	22.02.2009	103.984	121.081	958.390
Luni	23.02.2009	161.951	205.627	2.013.963
Marti	24.02.2009	145.336	207.326	1.980.306
Miercuri	25.02.2009	184.044	234.036	2.009.998
Joi	26.02.2009	174.532	215.620	1.845.603
Vineri	27.02.2009	161.355	196.154	1.523.786
Simbata	28.02.2009	141.423	164.507	955.930
-				
-				
-				
-				

Definitii

Afisare (Page Impression) - pagina a unui site afisata la solicitarea unui vizitator (un fisier sau o combinatie de fisiere trimise la un vizitator ca raspuns la cererea acestuia)

Vizita (Visit) - o serie de una sau mai multe afisari ca rezultat al cererii unui vizitator. O vizita se termina in momentul in care perioada intre 2 afisari consecutive este mai mare de 30 de minute (conform standardelor IFABC).

Client unic (Unique Client) - Un "Client unic" este un calculator / browser de pe care un site este accesat cel putin o data in perioada de raportare.

Site web - ansamblu de pagini vizualizabile in browser, avind un continut distinct si uniform, generind audienta, identificat printr-un nume de domeniu unic (pina la al treilea nivel al numelui de domeniu, third level domain) sau prin aliasurile numelui de domeniu.

Fac exceptie de la aceasta definitie acele titluri (secundare) care avind nume de domeniu distincte, ofera continut sau servicii unui titlu principal, in urmatoarele conditii :

1. toate numele de domenii apartin (sunt inregistrate) aceluasi editor sau editorul are un drept de folosinta asupra acestora.
2. in homepage-ul fiecarui domeniu secundar in parte este afisat vizibil un link catre domeniul principal si un text care sa indice fara dubiu ca domeniul secundar este un canal sau o sectiune al domeniului principal.
3. titlurile nu sunt versiunea digitala a unui titlu din presa scrisa.

Principii generale pentru masurarea traficului

Sistemul de masurare va exclude urmatoarele tipuri de trafic:

1. traficul intern (traficul generat ca urmare a activitatilor de dezvoltare, mentenanta, testare a aplicatiei web, realizate in numele detinatorului siteului)
2. traficul generat de spideri sau roboti (traficul generat de aplicatii- non umane)
3. traficul generat prin pagini care au optiunea de auto refresh activata (tagul META AUTOREFRESH ori alte mecanisme de refresh automat)
4. traficul generat prin popup-uri sau frame-uri nesolicitate de utilizatorul siteului

Includerea unui site in studiul BRAT de masurare a siteurilor

I. BRAT accepta includerea in studiu a oricarui site, indiferent de specific, cu conditia respectarii intocmai a regulamentelor BRAT.

II. Pentru ca un site sa fie inclus in studiu, trebuie sa indeplineasca simultan urmatoarele conditii:

1. Sa dovedeasca proprietatea asupra domeniului sau ca are drept de folosinta asupra 1ra lui
2. Sa respecte prevederile regulamentelor BRAT
3. Sa includa codul JavaScript al tagului de masurare in toate paginile de continut, in conditiile regulamentelor BRAT
4. La aderare sa ofere un trafic estimativ lunar, exprimat in numar de afisari/luna, calculat ca media ultimelor 6 luni (sau pentru perioada de cind este lansat).
5. In situatia in care accesul pe site se face prin subscrieri (taxa, cu nume utilizator/parola), sa ofere BRAT un cont gratuit de acces.

III. Compania care a inclus un site in studiu trebuie sa anunte BRAT la fiecare modificare semnificativa a structurii site-ului, atunci cind au loc modificari semnificative in organizarea sectiunilor, in situatia cind s-a realizat un redesign al site-ului, cind au fost adaugate module suplimentare si in general la orice modificari de natura a schimba implementarea tagului de masurare. BRAT nu isi asuma nici o responsabilitate pentru eventualele pierderi cauzate de modificarile de mai sus care nu au fost anuntate.

Rezultatele publicate reflecta paginile in care a fost implementat tagul.

01.03.2009

Arina Ureche
director general BRAT

