

Situatie trafic



Biroul Roman de Audit al Tirajelor
Calea Victoriei nr 126, Bucuresti
www.brat.ro
Tel./Fax: 021.311.77.40

cotidianul.ro

Perioada masurata:
01.02.2009 - 28.02.2009

Site masurat:
www.cotidianul.ro

Alte domenii:

Alias:
ecotidianul.ro; e-cotidianul.ro; cotidianul-weekend.ro; cpw.ro

Descriere continut:

Cotidianul.ro - un site de stiri actualizat 24 de ore din 24, dedicat cititorilor de elita. Cotidianul.ro prezinta stiri de ultima ora, dezvaluiri, reportaje, opinii, cultura urbana. Nu lipsesc blogurile unor reputati jurnalisti, rubrica de proiecte speciale si forum. Publicul Cotidianul.ro este un public educat, prefera stirilor/informatiei neprelucrate, comentariile si analizele, informatia contextualizata (cele mai multe vizualizari zilnice sunt obtinute de comentarii si analize).

Editor:

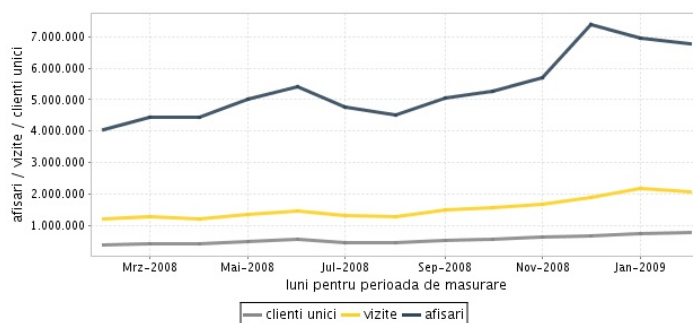
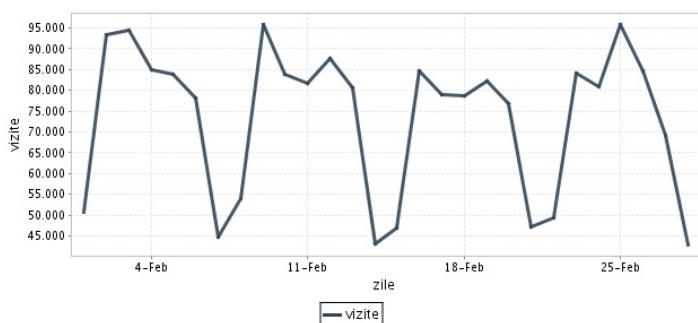
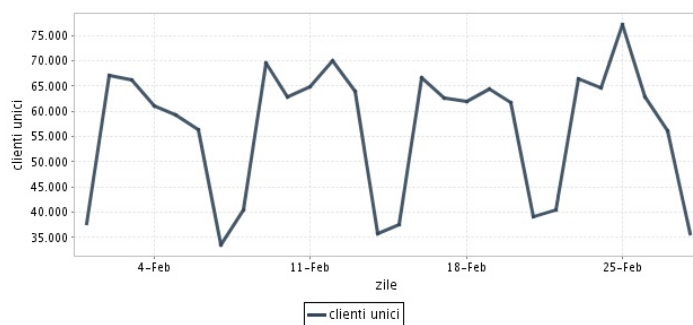
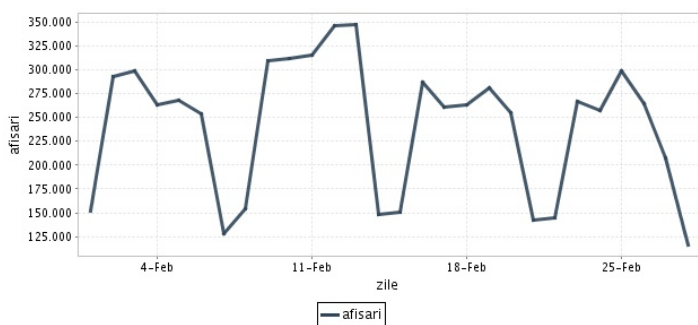
F5 Webcorp
Bucuresti, Piata Presei Libere, nr.1, corp A3, et. 4

Contact:

Dragos Stanca
021 - 310.31.28
dragos.stanca@f5web.ro

Trafic total pentru luna februarie 2009

Total lunar Media zilnica	Cienti unici 770.912	Vizite 2.059.199 73.543	Afisari 6.783.427 242.265
------------------------------	-------------------------	-------------------------------	---------------------------------



Ziua		UC	Vizite	Afisari
Duminica	01.02.2009	37.785	50.669	152.046
Luni	02.02.2009	67.141	93.343	292.431
Marti	03.02.2009	66.255	94.361	298.456
Miercuri	04.02.2009	61.001	84.909	263.181
Joi	05.02.2009	59.274	83.888	267.504
Vineri	06.02.2009	56.425	78.065	253.424
Simbata	07.02.2009	33.476	44.595	127.892
Duminica	08.02.2009	40.542	53.945	153.933
Luni	09.02.2009	69.480	95.852	309.317
Marti	10.02.2009	62.937	83.931	311.848
Miercuri	11.02.2009	64.841	81.810	315.685
Joi	12.02.2009	70.008	87.772	345.865
Vineri	13.02.2009	64.034	80.662	347.608
Simbata	14.02.2009	35.766	43.049	148.499
Duminica	15.02.2009	37.485	46.802	150.818
Luni	16.02.2009	66.748	84.625	286.984

Ziua		UC	Vizite	Afisari
Marti	17.02.2009	62.683	79.018	261.209
Miercuri	18.02.2009	62.012	78.729	262.952
Joi	19.02.2009	64.352	82.269	281.375
Vineri	20.02.2009	61.799	76.868	254.912
Simbata	21.02.2009	39.213	47.098	141.931
Duminica	22.02.2009	40.428	49.323	145.172
Luni	23.02.2009	66.381	84.133	266.373
Marti	24.02.2009	64.551	80.899	257.489
Miercuri	25.02.2009	77.210	95.829	298.433
Joi	26.02.2009	62.754	84.755	264.756
Vineri	27.02.2009	56.138	69.228	207.284
Simbata	28.02.2009	35.699	42.772	116.050
-				
-				
-				
-				

Definitii

Afisare (Page Impression) - pagina a unui site afisata la solicitarea unui vizitator (un fisier sau o combinatie de fisiere trimise la un vizitator ca raspuns la cererea acestuia)

Vizita (Visit) - o serie de una sau mai multe afisari ca rezultat al cererii unui vizitator. O vizita se termina in momentul in care perioada intre 2 afisari consecutive este mai mare de 30 de minute (conform standardelor IFABC).

Client unic (Unique Client) - Un "Client unic" este un calculator / browser de pe care un site este accesat cel putin o data in perioada de raportare.

Site web - ansamblu de pagini vizualizabile in browser, avind un continut distinct si uniform, generind audienta, identificat printr-un nume de domeniu unic (pina la al treilea nivel al numelui de domeniu, third level domain) sau prin aliasurile numelui de domeniu.

Fac exceptie de la aceasta definitie acele titluri (secundare) care avind nume de domeniu distincte, ofera continut sau servicii unui titlu principal, in urmatoarele conditii :

1. toate numele de domenii apartin (sunt inregistrate) aceluiasi editor sau editorul are un drept de folosinta asupra acestora.
2. in homepage-ul fiecarui domeniu secundar in parte este afisat vizibil un link catre domeniul principal si un text care sa indice fara dubiu ca domeniul secundar este un canal sau o sectiune al domeniului principal.
3. titlurile nu sunt versiunea digitala a unui titlu din presa scrisa.

Principii generale pentru masurarea traficului

Sistemul de masurare va exclude urmatoarele tipuri de trafic:

1. traficul intern (traficul generat ca urmare a activitatilor de dezvoltare, mentenanta, testare a aplicatiei web, realizate in numele detinatorului siteului)
2. traficul generat de spideri sau roboti (traficul generat de aplicatii- non umane)
3. traficul generat prin pagini care au optiunea de auto refresh activata (tagul META AUTOREFRESH ori alte mecanisme de refresh automat)
4. traficul generat prin popup-uri sau frame-uri nesolicitate de utilizatorul siteului

Includerea unui site in studiul BRAT de masurare a siteurilor

I. BRAT accepta includerea in studiu a oricarui site, indiferent de specific, cu conditia respectarii intocmai a regulamentelor BRAT.

II. Pentru ca un site sa fie inclus in studiu, trebuie sa indeplineasca simultan urmatoarele conditii:

1. Sa dovedeasca proprietatea asupra domeniului sau ca are drept de folosinta asupra 1ra lui
2. Sa respecte prevederile regulamentelor BRAT
3. Sa includa codul JavaScript al tagului de masurare in toate paginile de continut, in conditiile regulamentelor BRAT
4. La aderare sa ofere un trafic estimativ lunar, exprimat in numar de afisari/luna, calculat ca media ultimelor 6 luni (sau pentru perioada de cind este lansat).
5. In situatia in care accesul pe site se face prin subscrieri (taxa, cu nume utilizator/parola), sa ofere BRAT un cont gratuit de acces.

III. Compania care a inclus un site in studiu trebuie sa anunte BRAT la fiecare modificare semnificativa a structurii site-ului, atunci cind au loc modificari semnificative in organizarea sectiunilor, in situatia cind s-a realizat un redesign al site-ului, cind au fost adaugate module suplimentare si in general la orice modificari de natura a schimba implementarea tagului de masurare. BRAT nu isi asuma nici o responsabilitate pentru eventualele pierderi cauzate de modificarile de mai sus care nu au fost anuntate.

Rezultatele publicate reflecta paginile in care a fost implementat tagul.

01.03.2009

Arina Ureche
director general BRAT

