



**Biroul Roman de Audit al Tirajelor**  
 Calea Victoriei nr 126, Bucuresti  
 www.brat.ro  
 Tel./Fax: 021.311.77.40



**Perioada masurata:**  
 01.02.2009 - 28.02.2009

**Site masurat:**  
 www.click.ro

**Alte domenii:**

**Alias:**  
 e-click.ro; click.info.ro; averea.ro

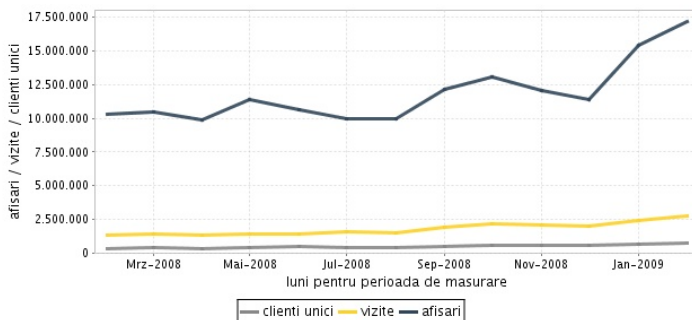
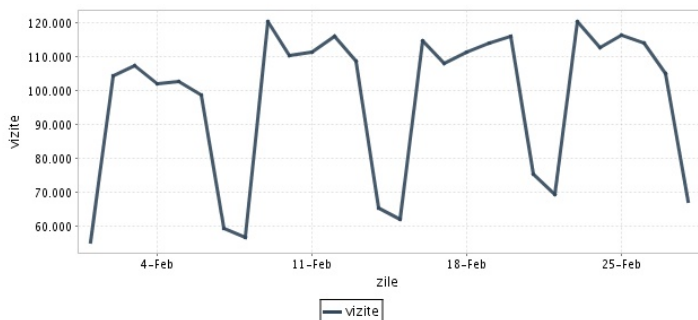
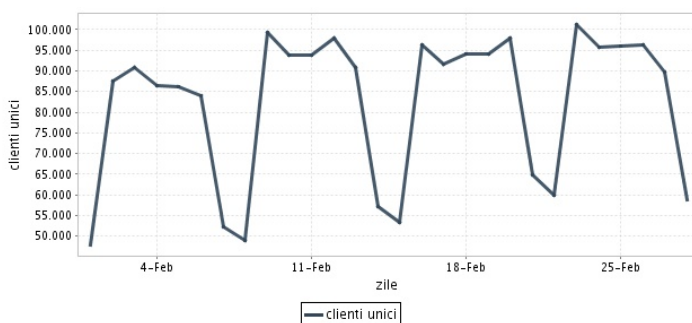
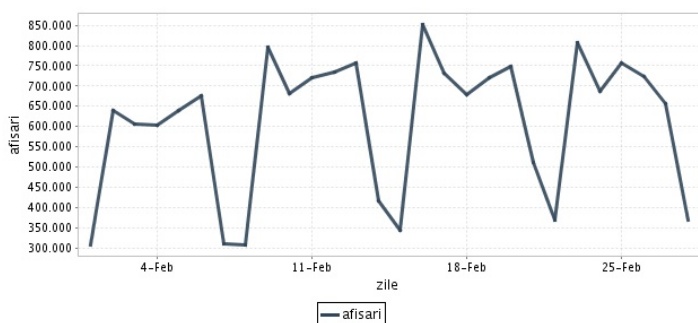
**Descriere continut:**  
 Si afli ce te intereseaza

**Editor:**  
 Adevarul Holding  
 Bucuresti, Bd. Dimitrie Pompeiu nr.10 A, Cladirea  
 Conect, etaj 5, sector 2

**Contact:**  
 Alexandru Petrescu  
 021-407.54.14  
 alexandru.petrescu@adevarulholding.ro

## Trafic total pentru luna februarie 2009

Total lunar Media zilnica	Cienti unici 787.348	Vizite 2.728.241 97.437	Afisari 17.148.156 612.434
------------------------------	-------------------------	-------------------------------	----------------------------------



Ziua		UC	Vizite	Afisari
Duminica	01.02.2009	47.813	55.395	307.161
Luni	02.02.2009	87.641	104.554	640.527
Marti	03.02.2009	90.801	107.565	607.138
Miercuri	04.02.2009	86.490	102.171	602.298
Joi	05.02.2009	86.094	102.887	638.248
Vineri	06.02.2009	83.915	98.756	675.836
Simbata	07.02.2009	52.208	59.589	310.179
Duminica	08.02.2009	48.962	56.837	307.908
Luni	09.02.2009	99.169	120.474	794.824
Marti	10.02.2009	93.811	110.540	682.729
Miercuri	11.02.2009	93.942	111.373	719.414
Joi	12.02.2009	97.920	116.059	734.704
Vineri	13.02.2009	90.692	108.890	757.460
Simbata	14.02.2009	57.070	65.527	415.922
Duminica	15.02.2009	53.372	61.978	342.722
Luni	16.02.2009	96.286	114.875	851.923

Ziua		UC	Vizite	Afisari
Marti	17.02.2009	91.598	108.274	732.775
Miercuri	18.02.2009	94.239	111.417	679.189
Joi	19.02.2009	94.105	114.110	720.554
Vineri	20.02.2009	97.808	116.042	748.244
Simbata	21.02.2009	64.876	75.326	510.047
Duminica	22.02.2009	59.854	69.441	368.345
Luni	23.02.2009	101.247	120.370	807.536
Marti	24.02.2009	95.823	112.801	686.695
Miercuri	25.02.2009	95.940	116.334	757.298
Joi	26.02.2009	96.184	114.256	722.085
Vineri	27.02.2009	89.602	104.957	657.118
Simbata	28.02.2009	58.692	67.443	369.277
-				
-				
-				
-				

## Definitii

**Afisare (Page Impression)** - pagina a unui site afisata la solicitarea unui vizitator (un fisier sau o combinatie de fisiere trimise la un vizitator ca raspuns la cererea acestuia)

**Vizita (Visit)** - o serie de una sau mai multe afisari ca rezultat al cererii unui vizitator. O vizita se termina in momentul in care perioada intre 2 afisari consecutive este mai mare de 30 de minute (conform standardelor IFABC).

**Client unic (Unique Client)** - Un "Client unic" este un calculator / browser de pe care un site este accesat cel putin o data in perioada de raportare.

**Site web** - ansamblu de pagini vizualizabile in browser, avind un continut distinct si uniform, generind audienta, identificat printr-un nume de domeniu unic (pina la al treilea nivel al numelui de domeniu, third level domain) sau prin aliasurile numelui de domeniu.

Fac exceptie de la aceasta definitie acele titluri (secundare) care avind nume de domeniu distincte, ofera continut sau servicii unui titlu principal, in urmatoarele conditii :

1. toate numele de domenii apartin (sunt inregistrate) aceluasi editor sau editorul are un drept de folosinta asupra acestora.
2. in homepage-ul fiecarui domeniu secundar in parte este afisat vizibil un link catre domeniul principal si un text care sa indice fara dubiu ca domeniul secundar este un canal sau o sectiune al domeniului principal.
3. titlurile nu sunt versiunea digitala a unui titlu din presa scrisa.

## Principii generale pentru masurarea traficului

Sistemul de masurare va exclude urmatoarele tipuri de trafic:

1. traficul intern (traficul generat ca urmare a activitatilor de dezvoltare, mentenanta, testare a aplicatiei web, realizate in numele detinatorului siteului)
2. traficul generat de spideri sau roboti (traficul generat de aplicatii- non umane)
3. traficul generat prin pagini care au optiunea de auto refresh activata (tagul META AUTOREFRESH ori alte mecanisme de refresh automat)
4. traficul generat prin popup-uri sau frame-uri nesolicitate de utilizatorul siteului

## Includerea unui site in studiul BRAT de masurare a siteurilor

I. BRAT accepta includerea in studiu a oricarui site, indiferent de specific, cu conditia respectarii intocmai a regulamentelor BRAT.

II. Pentru ca un site sa fie inclus in studiu, trebuie sa indeplineasca simultan urmatoarele conditii:

1. Sa dovedeasca proprietatea asupra domeniului sau ca are drept de folosinta asupra 1ra lui
2. Sa respecte prevederile regulamentelor BRAT
3. Sa includa codul JavaScript al tagului de masurare in toate paginile de continut, in conditiile regulamentelor BRAT
4. La aderare sa ofere un trafic estimativ lunar, exprimat in numar de afisari/luna, calculat ca media ultimelor 6 luni (sau pentru perioada de cind este lansat).
5. In situatia in care accesul pe site se face prin subscrieri (taxa, cu nume utilizator/parola), sa ofere BRAT un cont gratuit de acces.

III. Compania care a inclus un site in studiu trebuie sa anunte BRAT la fiecare modificare semnificativa a structurii site-ului, atunci cind au loc modificari semnificative in organizarea sectiunilor, in situatia cind s-a realizat un redesign al site-ului, cind au fost adaugate module suplimentare si in general la orice modificari de natura a schimba implementarea tagului de masurare. BRAT nu isi asuma nici o responsabilitate pentru eventualele pierderi cauzate de modificarile de mai sus care nu au fost anuntate.

## Rezultatele publicate reflecta paginile in care a fost implementat tagul.

01.03.2009

Arina Ureche  
director general BRAT

