

Situatie trafic



Biroul Roman de Audit al Tirajelor
Calea Victoriei nr 126, Bucuresti
www.brat.ro
Tel./Fax: 021.311.77.40

BRAVO

Perioada masurata:
01.02.2009 - 28.02.2009

Site masurat:
www.bravonet.ro

Alte domenii:

Alias:
bravogirl.ro

Descriere continut:

www.Bravonet.ro - este site-ul dedicat tuturor adolescentilor interesati de muzica, film si stil de viata specific varstei lor. Este suportul online al revistelor Bravo si Bravo Girl. Cititorii afla noutati despre vedete din sectiunea "Stars"; informatii despre Bravo Girl in "Bravo Family"; stiri din industria filmului in sectiunea "Movie"; previziuni astrale la "Horoscop"; topurile muzicale in sectiunea "Charts". Tinerii au la dispozitie un loc virtual de intalnire prin intermediul unui "Forum".

Editor:

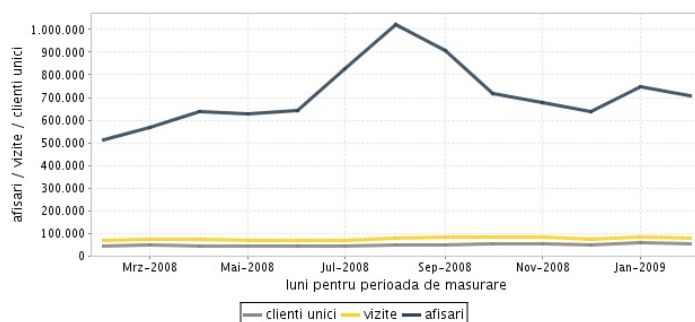
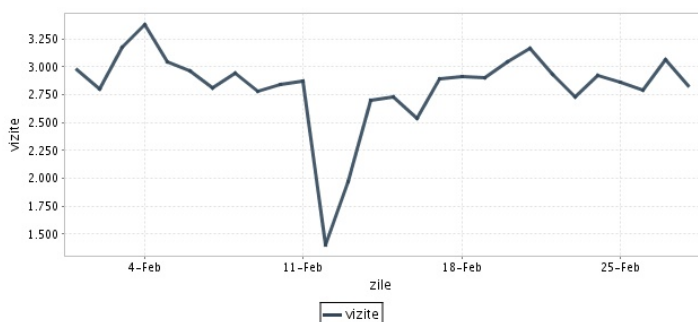
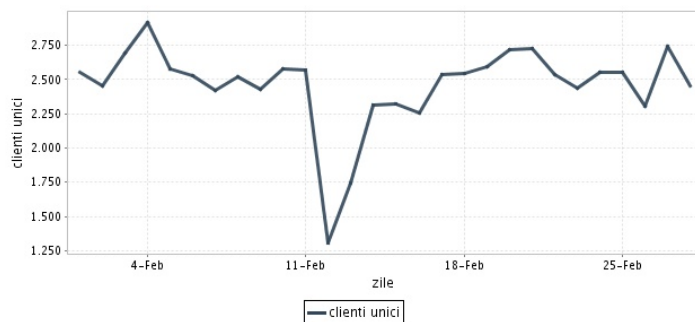
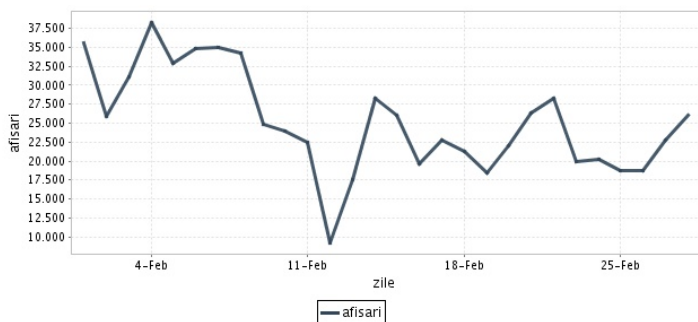
Ringier Romania
Bucuresti, Bd. Dimitrie Pompeiu nr.6, sector 2

Contact:

Mariana Minea
021-201.27.88
mariana.minea@ringier.ro

Trafic total pentru luna februarie 2009

Total lunar	Clients unici	Vizite	Afisari
Media zilnica	55.613	78.994	705.103
		2.821	25.182



Ziua		UC	Vizite	Afisari
Duminica	01.02.2009	2.552	2.977	35.528
Luni	02.02.2009	2.452	2.800	25.886
Marti	03.02.2009	2.692	3.175	31.093
Miercuri	04.02.2009	2.916	3.381	38.290
Joi	05.02.2009	2.576	3.042	32.891
Vineri	06.02.2009	2.525	2.962	34.817
Simbata	07.02.2009	2.418	2.814	35.059
Duminica	08.02.2009	2.523	2.946	34.241
Luni	09.02.2009	2.429	2.778	24.885
Marti	10.02.2009	2.581	2.842	24.016
Miercuri	11.02.2009	2.569	2.871	22.460
Joi	12.02.2009	1.305	1.401	9.159
Vineri	13.02.2009	1.740	1.968	17.496
Simbata	14.02.2009	2.311	2.699	28.345
Duminica	15.02.2009	2.321	2.727	25.979
Luni	16.02.2009	2.254	2.542	19.578

Ziua		UC	Vizite	Afisari
Marti	17.02.2009	2.532	2.892	22.750
Miercuri	18.02.2009	2.547	2.912	21.302
Joi	19.02.2009	2.591	2.904	18.380
Vineri	20.02.2009	2.721	3.047	21.976
Simbata	21.02.2009	2.729	3.166	26.377
Duminica	22.02.2009	2.532	2.929	28.254
Luni	23.02.2009	2.433	2.735	19.891
Marti	24.02.2009	2.549	2.925	20.286
Miercuri	25.02.2009	2.556	2.864	18.742
Joi	26.02.2009	2.306	2.796	18.686
Vineri	27.02.2009	2.742	3.067	22.708
Simbata	28.02.2009	2.451	2.832	26.028
-				
-				
-				
-				

Definitii

Afisare (Page Impression) - pagina a unui site afisata la solicitarea unui vizitator (un fisier sau o combinatie de fisiere trimise la un vizitator ca raspuns la cererea acestuia)

Vizita (Visit) - o serie de una sau mai multe afisari ca rezultat al cererii unui vizitator. O vizita se termina in momentul in care perioada intre 2 afisari consecutive este mai mare de 30 de minute (conform standardelor IFABC).

Client unic (Unique Client) - Un "Client unic" este un calculator / browser de pe care un site este accesat cel putin o data in perioada de raportare.

Site web - ansamblu de pagini vizualizabile in browser, avind un continut distinct si uniform, generind audienta, identificat printr-un nume de domeniu unic (pina la al treilea nivel al numelui de domeniu, third level domain) sau prin aliasurile numelui de domeniu.

Fac exceptie de la aceasta definitie acele titluri (secundare) care avind nume de domeniu distincte, ofera continut sau servicii unui titlu principal, in urmatoarele conditii :

1. toate numele de domenii apartin (sunt inregistrate) aceluiasi editor sau editorul are un drept de folosinta asupra acestora.
2. in homepage-ul fiecarui domeniu secundar in parte este afisat vizibil un link catre domeniul principal si un text care sa indice fara dubiu ca domeniul secundar este un canal sau o sectiune al domeniului principal.
3. titlurile nu sunt versiunea digitala a unui titlu din presa scrisa.

Principii generale pentru masurarea traficului

Sistemul de masurare va exclude urmatoarele tipuri de trafic:

1. traficul intern (traficul generat ca urmare a activitatilor de dezvoltare, mentenanta, testare a aplicatiei web, realizate in numele detinatorului siteului)
2. traficul generat de spideri sau roboti (traficul generat de aplicatii- non umane)
3. traficul generat prin pagini care au optiunea de auto refresh activata (tagul META AUTOREFRESH ori alte mecanisme de refresh automat)
4. traficul generat prin popup-uri sau frame-uri nesolicitate de utilizatorul siteului

Includerea unui site in studiul BRAT de masurare a siteurilor

I. BRAT accepta includerea in studiu a oricarui site, indiferent de specific, cu conditia respectarii intocmai a regulamentelor BRAT.

II. Pentru ca un site sa fie inclus in studiu, trebuie sa indeplineasca simultan urmatoarele conditii:

1. Sa dovedeasca proprietatea asupra domeniului sau ca are drept de folosinta asupra 1ra lui
2. Sa respecte prevederile regulamentelor BRAT
3. Sa includa codul JavaScript al tagului de masurare in toate paginile de continut, in conditiile regulamentelor BRAT
4. La aderare sa ofere un trafic estimativ lunar, exprimat in numar de afisari/luna, calculat ca media ultimelor 6 luni (sau pentru perioada de cind este lansat).
5. In situatia in care accesul pe site se face prin subscrieri (taxa, cu nume utilizator/parola), sa ofere BRAT un cont gratuit de acces.

III. Compania care a inclus un site in studiu trebuie sa anunte BRAT la fiecare modificare semnificativa a structurii site-ului, atunci cind au loc modificari semnificative in organizarea sectiunilor, in situatia cind s-a realizat un redesign al site-ului, cind au fost adaugate module suplimentare si in general la orice modificari de natura a schimba implementarea tagului de masurare. BRAT nu isi asuma nici o responsabilitate pentru eventualele pierderi cauzate de modificarile de mai sus care nu au fost anuntate.

Rezultatele publicate reflecta paginile in care a fost implementat tagul.

01.03.2009

Arina Ureche
director general BRAT

