

Situatie trafic



Biroul Roman de Audit al Tirajelor

Calea Victoriei nr 126, Bucuresti

www.brat.ro

Tel./Fax: 021.311.77.40

avantaje

ghidul complet al femeii moderne

www.avantaje.ro

Perioada masurata:

01.02.2009 - 28.02.2009

Site masurat:

www.avantaje.ro

Alte domenii:

Alias:

Descriere continut:

Avantaje.ro - site-ul revistei Avantaje - este dedicat femeii moderne, practice, interesata de frumuseti, moda, cariera, cultivarea propriei personalitati, viata de familie, cuplu, copii, sanatate si arta culinara. Pentru femeia care doreste sa fie bine informata si vrea sa-si imbunatateasca stilul de viata. Avantaje - ghidul complet al femeii moderne.

Editor:

Edipresse A.S.

Bucuresti, str. Buzesti nr. 50-52, sector 1, cod 011015

Contact:

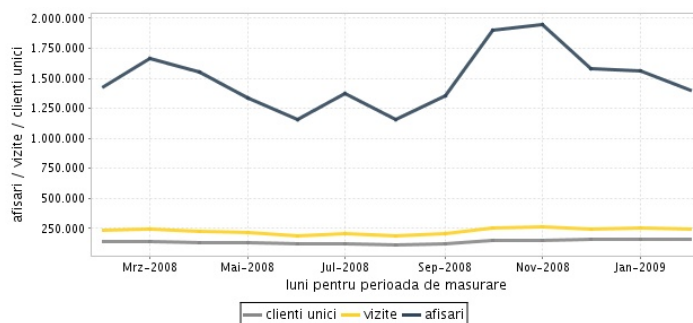
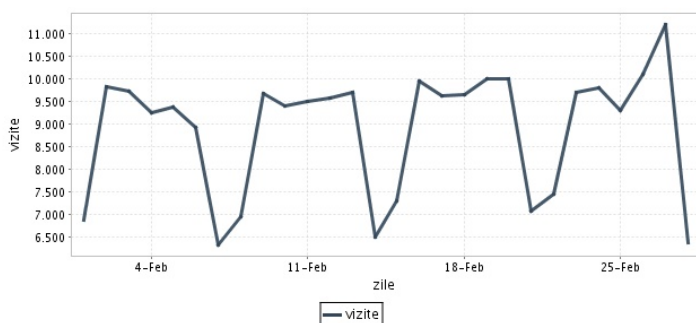
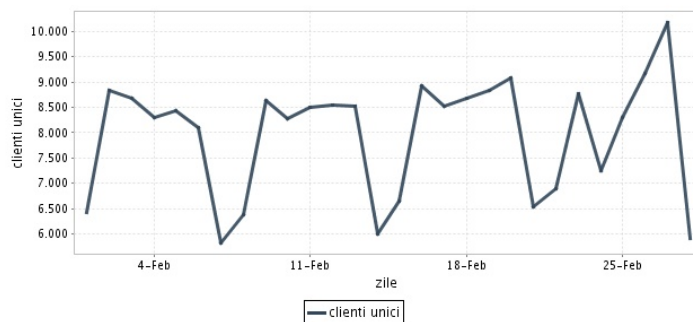
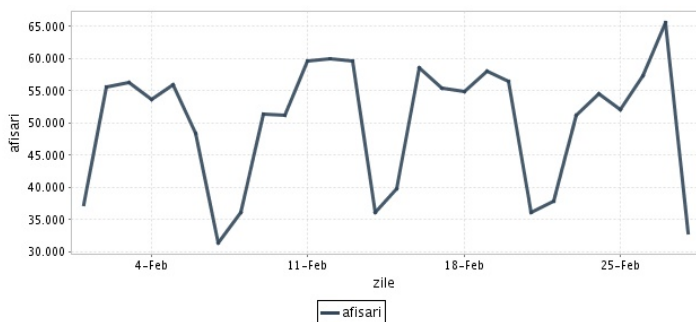
Mihaela Arsene

021-319.35.59

mihaela.arsene@edipresse.ro

Trafic total pentru luna februarie 2009

Total lunar Media zilnica	Clients unici 162.916	Vizite 249.345 8.905	Afisari 1.403.950 50.141
------------------------------	--------------------------	----------------------------	--------------------------------



Ziua		UC	Vizite	Afisari
Duminica	01.02.2009	6.419	6.889	37.275
Luni	02.02.2009	8.824	9.833	55.565
Marti	03.02.2009	8.673	9.745	56.371
Miercuri	04.02.2009	8.309	9.252	53.682
Joi	05.02.2009	8.430	9.392	56.027
Vineri	06.02.2009	8.098	8.929	48.455
Simbata	07.02.2009	5.821	6.330	31.354
Duminica	08.02.2009	6.391	6.958	36.059
Luni	09.02.2009	8.639	9.674	51.334
Marti	10.02.2009	8.272	9.414	51.192
Miercuri	11.02.2009	8.499	9.501	59.703
Joi	12.02.2009	8.542	9.574	60.058
Vineri	13.02.2009	8.531	9.716	59.633
Simbata	14.02.2009	6.002	6.508	36.090
Duminica	15.02.2009	6.645	7.307	39.851
Luni	16.02.2009	8.920	9.952	58.608

Ziua		UC	Vizite	Afisari
Marti	17.02.2009	8.521	9.630	55.415
Miercuri	18.02.2009	8.674	9.648	54.841
Joi	19.02.2009	8.830	10.017	58.129
Vineri	20.02.2009	9.068	10.014	56.497
Simbata	21.02.2009	6.546	7.094	36.123
Duminica	22.02.2009	6.898	7.464	37.871
Luni	23.02.2009	8.760	9.704	51.290
Marti	24.02.2009	7.258	9.812	54.600
Miercuri	25.02.2009	8.293	9.300	52.067
Joi	26.02.2009	9.159	10.105	57.303
Vineri	27.02.2009	10.173	11.211	65.624
Simbata	28.02.2009	5.909	6.372	32.933
-				
-				
-				
-				

Definitii

Afisare (Page Impression) - pagina a unui site afisata la solicitarea unui vizitator (un fisier sau o combinatie de fisiere trimise la un vizitator ca raspuns la cererea acestuia)

Vizita (Visit) - o serie de una sau mai multe afisari ca rezultat al cererii unui vizitator. O vizita se termina in momentul in care perioada intre 2 afisari consecutive este mai mare de 30 de minute (conform standardelor IFABC).

Client unic (Unique Client) - Un "Client unic" este un calculator / browser de pe care un site este accesat cel putin o data in perioada de raportare.

Site web - ansamblu de pagini vizualizabile in browser, avind un continut distinct si uniform, generind audienta, identificat printr-un nume de domeniu unic (pina la al treilea nivel al numelui de domeniu, third level domain) sau prin aliasurile numelui de domeniu.

Fac exceptie de la aceasta definitie acele titluri (secundare) care avind nume de domeniu distincte, ofera continut sau servicii unui titlu principal, in urmatoarele conditii :

1. toate numele de domenii apartin (sunt inregistrate) aceluiasi editor sau editorul are un drept de folosinta asupra acestora.
2. in homepage-ul fiecarui domeniu secundar in parte este afisat vizibil un link catre domeniul principal si un text care sa indice fara dubiu ca domeniul secundar este un canal sau o sectiune al domeniului principal.
3. titlurile nu sunt versiunea digitala a unui titlu din presa scrisa.

Principii generale pentru masurarea traficului

Sistemul de masurare va exclude urmatoarele tipuri de trafic:

1. traficul intern (traficul generat ca urmare a activitatilor de dezvoltare, mentenanta, testare a aplicatiei web, realizate in numele detinatorului siteului)
2. traficul generat de spideri sau roboti (traficul generat de aplicatii- non umane)
3. traficul generat prin pagini care au optiunea de auto refresh activata (tagul META AUTOREFRESH ori alte mecanisme de refresh automat)
4. traficul generat prin popup-uri sau frame-uri nesolicitate de utilizatorul siteului

Includerea unui site in studiul BRAT de masurare a siteurilor

I. BRAT accepta includerea in studiu a oricarui site, indiferent de specific, cu conditia respectarii intocmai a regulamentelor BRAT.

II. Pentru ca un site sa fie inclus in studiu, trebuie sa indeplineasca simultan urmatoarele conditii:

1. Sa dovedeasca proprietatea asupra domeniului sau ca are drept de folosinta asupra 1ra lui
2. Sa respecte prevederile regulamentelor BRAT
3. Sa includa codul JavaScript al tagului de masurare in toate paginile de continut, in conditiile regulamentelor BRAT
4. La aderare sa ofere un trafic estimativ lunar, exprimat in numar de afisari/luna, calculat ca media ultimelor 6 luni (sau pentru perioada de cind este lansat).
5. In situatia in care accesul pe site se face prin subscrieri (taxa, cu nume utilizator/parola), sa ofere BRAT un cont gratuit de acces.

III. Compania care a inclus un site in studiu trebuie sa anunte BRAT la fiecare modificare semnificativa a structurii site-ului, atunci cind au loc modificari semnificative in organizarea sectiunilor, in situatia cind s-a realizat un redesign al site-ului, cind au fost adaugate module suplimentare si in general la orice modificari de natura a schimba implementarea tagului de masurare. BRAT nu isi asuma nici o responsabilitate pentru eventualele pierderi cauzate de modificarile de mai sus care nu au fost anuntate.

Rezultatele publicate reflecta paginile in care a fost implementat tagul.

01.03.2009

Arina Ureche
director general BRAT

