

Situatie trafic



Biroul Roman de Audit al Tirajelor

Calea Victoriei nr 126, Bucuresti

www.brat.ro

Tel./Fax: 021.311.77.40



Perioada masurata:

01.02.2009 - 28.02.2009

Site masurat:

www.afterhours.ro

Alte domenii:

Alias:

Descriere continut:

Afterhours.ro - ghidul complet pentru Bucuresti pentru petrecerea timpului liber. Restaurante, baruri, cluburi, discoteci sunt acum la un click de tine! Daca vrei un local fain il gasesti numai online!

Editor

Intact Interactive

Bucuresti, Bd. Ficusului nr. 44A, et. 3, corp A, cam. 16, sector 1

Contact:

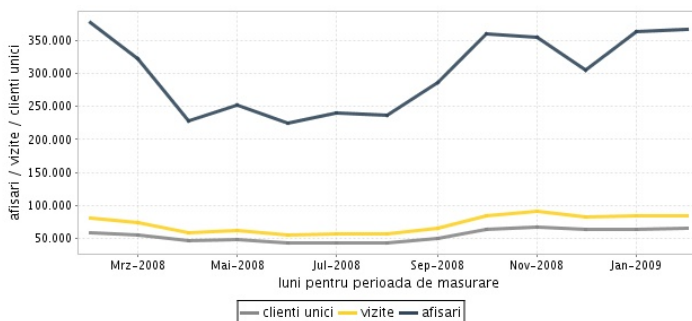
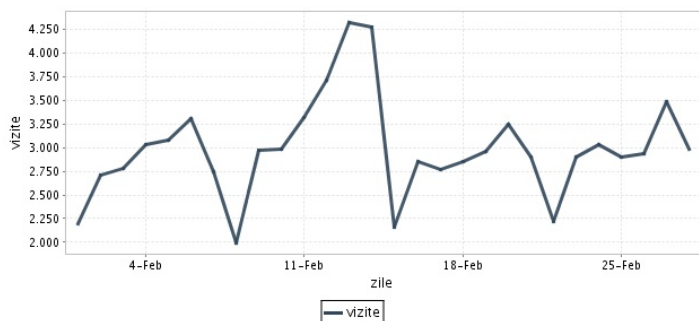
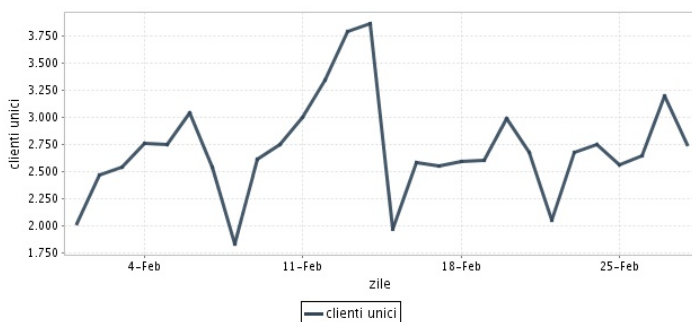
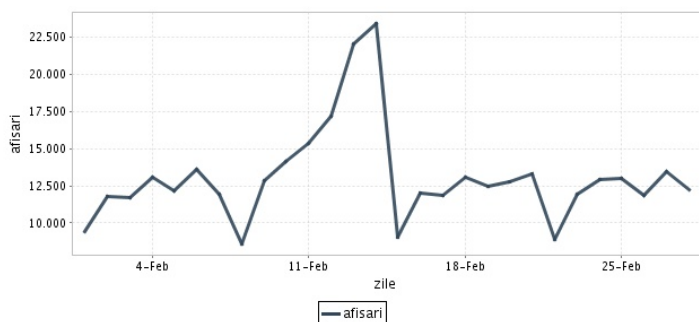
Magdalena Zander

021-302.03.36

magdalena.zander@intactinteractive.ro

Trafic total pentru luna februarie 2009

Total lunar	Clients unici	Vizite	Afisari
Media zilnica	64.524	83.635	366.192



Ziua		UC	Vizite	Afisari
Duminica	01.02.2009	2.019	2.194	9.402
Luni	02.02.2009	2.474	2.714	11.811
Marti	03.02.2009	2.545	2.782	11.716
Miercuri	04.02.2009	2.766	3.038	13.056
Joi	05.02.2009	2.748	3.078	12.171
Vineri	06.02.2009	3.039	3.309	13.640
Simbata	07.02.2009	2.539	2.743	11.965
Duminica	08.02.2009	1.833	1.991	8.569
Luni	09.02.2009	2.611	2.970	12.810
Marti	10.02.2009	2.755	2.979	14.175
Miercuri	11.02.2009	3.005	3.320	15.344
Joi	12.02.2009	3.344	3.713	17.174
Vineri	13.02.2009	3.792	4.323	22.063
Simbata	14.02.2009	3.866	4.276	23.429
Duminica	15.02.2009	1.971	2.160	9.013
Luni	16.02.2009	2.587	2.852	12.039

Ziua		UC	Vizite	Afisari
Marti	17.02.2009	2.553	2.774	11.888
Miercuri	18.02.2009	2.590	2.851	13.064
Joi	19.02.2009	2.609	2.961	12.451
Vineri	20.02.2009	2.991	3.242	12.746
Simbata	21.02.2009	2.673	2.902	13.294
Duminica	22.02.2009	2.052	2.220	8.893
Luni	23.02.2009	2.681	2.902	11.963
Marti	24.02.2009	2.756	3.028	12.894
Miercuri	25.02.2009	2.566	2.904	13.009
Joi	26.02.2009	2.645	2.934	11.889
Vineri	27.02.2009	3.198	3.490	13.460
Simbata	28.02.2009	2.748	2.985	12.264
-				
-				
-				
-				

Definitii

Afisare (Page Impression) - pagina a unui site afisata la solicitarea unui vizitator (un fisier sau o combinatie de fisiere trimise la un vizitator ca raspuns la cererea acestuia)

Vizita (Visit) - o serie de una sau mai multe afisari ca rezultat al cererii unui vizitator. O vizita se termina in momentul in care perioada intre 2 afisari consecutive este mai mare de 30 de minute (conform standardelor IFABC).

Client unic (Unique Client) - Un "Client unic" este un calculator / browser de pe care un site este accesat cel putin o data in perioada de raportare.

Site web - ansamblu de pagini vizualizabile in browser, avind un continut distinct si uniform, generind audienta, identificat printr-un nume de domeniu unic (pina la al treilea nivel al numelui de domeniu, third level domain) sau prin aliasurile numelui de domeniu.

Fac exceptie de la aceasta definitie acele titluri (secundare) care avind nume de domeniu distincte, ofera continut sau servicii unui titlu principal, in urmatoarele conditii :

1. toate numele de domenii apartin (sunt inregistrate) aceluiasi editor sau editorul are un drept de folosinta asupra acestora.
2. in homepage-ul fiecarui domeniu secundar in parte este afisat vizibil un link catre domeniul principal si un text care sa indice fara dubiu ca domeniul secundar este un canal sau o sectiune al domeniului principal.
3. titlurile nu sunt versiunea digitala a unui titlu din presa scrisa.

Principii generale pentru masurarea traficului

Sistemul de masurare va exclude urmatoarele tipuri de trafic:

1. traficul intern (traficul generat ca urmare a activitatilor de dezvoltare, mentenanta, testare a aplicatiei web, realizate in numele detinatorului siteului)
2. traficul generat de spideri sau roboti (traficul generat de aplicatii- non umane)
3. traficul generat prin pagini care au optiunea de auto refresh activata (tagul META AUTOREFRESH ori alte mecanisme de refresh automat)
4. traficul generat prin popup-uri sau frame-uri nesolicitate de utilizatorul siteului

Includerea unui site in studiul BRAT de masurare a siteurilor

I. BRAT accepta includerea in studiu a oricarui site, indiferent de specific, cu conditia respectarii intocmai a regulamentelor BRAT.

II. Pentru ca un site sa fie inclus in studiu, trebuie sa indeplineasca simultan urmatoarele conditii:

1. Sa dovedeasca proprietatea asupra domeniului sau ca are drept de folosinta asupra 1ra lui
2. Sa respecte prevederile regulamentelor BRAT
3. Sa includa codul JavaScript al tagului de masurare in toate paginile de continut, in conditiile regulamentelor BRAT
4. La aderare sa ofere un trafic estimativ lunar, exprimat in numar de afisari/luna, calculat ca media ultimelor 6 luni (sau pentru perioada de cind este lansat).
5. In situatia in care accesul pe site se face prin subscrieri (taxa, cu nume utilizator/parola), sa ofere BRAT un cont gratuit de acces.

III. Compania care a inclus un site in studiu trebuie sa anunte BRAT la fiecare modificare semnificativa a structurii site-ului, atunci cind au loc modificari semnificative in organizarea sectiunilor, in situatia cind s-a realizat un redesign al site-ului, cind au fost adaugate module suplimentare si in general la orice modificari de natura a schimba implementarea tagului de masurare. BRAT nu isi asuma nici o responsabilitate pentru eventualele pierderi cauzate de modificarile de mai sus care nu au fost anuntate.

Rezultatele publicate reflecta paginile in care a fost implementat tagul.

01.03.2009

Arina Ureche
director general BRAT

