



Biroul Roman de Audit al Tirajelor
 Calea Victoriei nr 126, Bucuresti
 www.brat.ro
 Tel./Fax: 021.311.77.40



Perioada masurata:
 01.02.2009 - 28.02.2009

Site masurat:
 www.adevarul.ro

Alte domenii:
 adevarul.ro; filmeleadevarul.ro

Alias:
 adevarulonline.ro

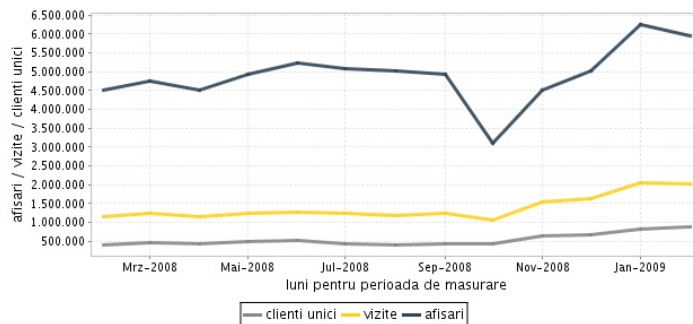
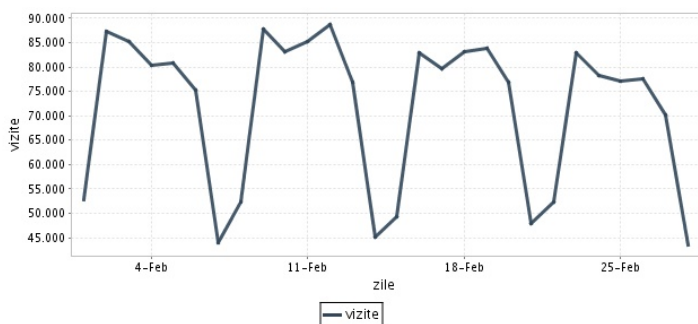
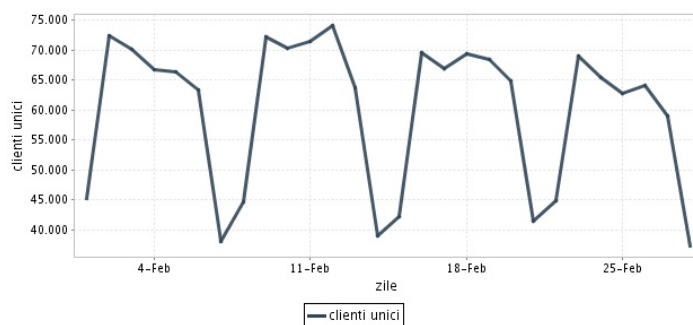
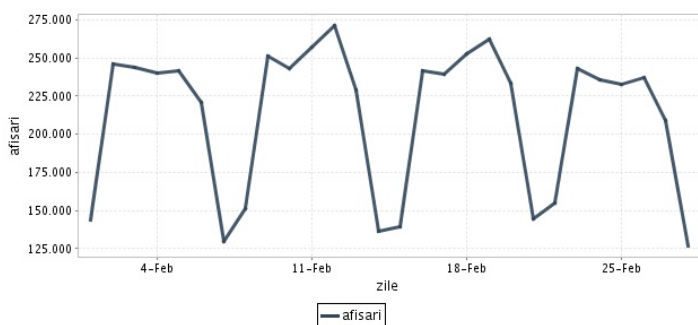
Descriere continut:
 Faptele asa cum sunt

Editor:
 Adevarul Holding
 Bucuresti, Bd. Dimitrie Pompeiu nr.10 A, Cladirea
 Conect, etaj 5, sector 2

Contact:
 Alexandru Petrescu
 021-407.54.14
 alexandru.petrescu@adevarulholding.ro

Trafic total pentru luna februarie 2009

Total lunar Media zilnica	Clients unici 874.704	Vizite 2.011.114 71.826	Afisari 5.955.317 212.690
------------------------------	--------------------------	-------------------------------	---------------------------------



Ziua		UC	Vizite	Afisari
Duminica	01.02.2009	45.170	52.707	143.590
Luni	02.02.2009	72.473	87.438	245.950
Marti	03.02.2009	70.179	85.330	243.527
Miercuri	04.02.2009	66.773	80.308	240.370
Joi	05.02.2009	66.316	80.770	241.674
Vineri	06.02.2009	63.343	75.218	220.501
Simbata	07.02.2009	38.104	43.962	129.810
Duminica	08.02.2009	44.579	52.352	151.102
Luni	09.02.2009	72.303	87.866	250.930
Marti	10.02.2009	70.367	83.215	242.739
Miercuri	11.02.2009	71.380	85.326	256.889
Joi	12.02.2009	74.117	88.741	271.256
Vineri	13.02.2009	63.758	76.911	228.957
Simbata	14.02.2009	39.064	45.231	136.152
Duminica	15.02.2009	42.133	49.290	139.556
Luni	16.02.2009	69.505	82.867	241.351

Ziua		UC	Vizite	Afisari
Marti	17.02.2009	66.985	79.718	239.222
Miercuri	18.02.2009	69.470	83.194	252.539
Joi	19.02.2009	68.461	83.957	262.584
Vineri	20.02.2009	64.759	76.868	233.248
Simbata	21.02.2009	41.391	48.020	144.711
Duminica	22.02.2009	44.927	52.323	155.005
Luni	23.02.2009	68.931	82.903	242.944
Marti	24.02.2009	65.502	78.276	235.575
Miercuri	25.02.2009	62.725	77.114	232.318
Joi	26.02.2009	64.152	77.633	236.863
Vineri	27.02.2009	58.953	70.112	209.329
Simbata	28.02.2009	37.270	43.464	126.625
-				
-				
-				
-				

	Clienti unici	Vizite	Afisari
adevarul.ro	105.801	140.568	417.356
filmeleadevarul.ro	1.560	1.799	7.044

Definitii

Afisare (Page Impression) - pagina a unui site afisata la solicitarea unui vizitator (un fisier sau o combinatie de fisiere trimise la un vizitator ca raspuns la cererea acestuia)

Vizita (Visit) - o serie de una sau mai multe afisari ca rezultat al cererii unui vizitator. O vizita se termina in momentul in care perioada intre 2 afisari consecutive este mai mare de 30 de minute (conform standardelor IFABC).

Client unic (Unique Client) - Un "Client unic" este un calculator / browser de pe care un site este accesat cel putin o data in perioada de raportare.

Site web - ansamblu de pagini vizualizabile in browser, avind un continut distinct si uniform, generind audienta, identificat printr-un nume de domeniu unic (pina la al treilea nivel al numelui de domeniu, third level domain) sau prin aliasurile numelui de domeniu.

Fac exceptie de la aceasta definitie acele titluri (secundare) care avind nume de domeniu distincte, ofera continut sau servicii unui titlu principal, in urmatoarele conditii :

1. toate numele de domenii apartin (sunt inregistrate) aceluiasi editor sau editorul are un drept de folosinta asupra acestora.
2. in homepage-ul fiecarui domeniu secundar in parte este afisat vizibil un link catre domeniul principal si un text care sa indice fara dubiu ca domeniul secundar este un canal sau o sectiune al domeniului principal.
3. titlurile nu sunt versiunea digitala a unui titlu din presa scrisa.

Principii generale pentru masurarea traficului

Sistemul de masurare va exclude urmatoarele tipuri de trafic:

1. traficul intern (traficul generat ca urmare a activitatilor de dezvoltare, mentenanta, testare a aplicatiei web, realizate in numele detinatorului siteului)
2. traficul generat de spideri sau roboti (traficul generat de aplicatii- non umane)
3. traficul generat prin pagini care au optiunea de auto refresh activata (tagul META AUTOREFRESH ori alte mecanisme de refresh automat)
4. traficul generat prin popup-uri sau frame-uri nesolicitate de utilizatorul siteului

Includerea unui site in studiul BRAT de masurare a siteurilor

I. BRAT accepta includerea in studiu a oricarui site, indiferent de specific, cu conditia respectarii intocmai a regulamentelor BRAT.

II. Pentru ca un site sa fie inclus in studiu, trebuie sa indeplineasca simultan urmatoarele conditii:

1. Sa dovedeasca proprietatea asupra domeniului sau ca are drept de folosinta asupra 1ra lui
2. Sa respecte prevederile regulamentelor BRAT
3. Sa includa codul JavaScript al tagului de masurare in toate paginile de continut, in conditiile regulamentelor BRAT
4. La aderare sa ofere un trafic estimativ lunar, exprimat in numar de afisari/luna, calculat ca media ultimelor 6 luni (sau pentru perioada de cind este lansat).
5. In situatia in care accesul pe site se face prin subscrieri (taxa, cu nume utilizator/parola), sa ofere BRAT un cont gratuit de acces.

III. Compania care a inclus un site in studiu trebuie sa anunte BRAT la fiecare modificare semnificativa a structurii site-ului, atunci cind au loc modificari semnificative in organizarea sectiunilor, in situatia cind s-a realizat un redesign al site-ului, cind au fost adaugate module suplimentare si in general la orice modificari de natura a schimba implementarea tagului de masurare. BRAT nu isi asuma nici o responsabilitate pentru eventualele pierderi cauzate de modificarile de mai sus care nu au fost anuntate.

Rezultatele publicate reflecta paginile in care a fost implementat tagul.

01.03.2009

Arina Ureche
director general BRAT

