

Situatie trafic



Biroul Roman de Audit al Tirajelor
Calea Victoriei nr 126, Bucuresti
www.brat.ro
Tel./Fax: 021.311.77.40

acasă.ro

Perioada masurata:
01.02.2009 - 28.02.2009

Site masurat:
www.acasa.ro

Alte domenii:

Alias:

Descriere continut:

Acasa.ro este portalul pe care utilizatorii stiu ca pot gasi toate informatiile de care au nevoie, indiferent de domeniul de interes. De la optiuni referitoare la petrecerea timpului liber pana la informatii legate de imobiliare, de la cel mai la moda restaurant, pana la cel mai cautat automobil de pe piata, de la servicii financiare pana la dating, Acasa.ro este un loc perfect de intalnire al recomandarilor utile cu serviciile de entertainment.

Editor:

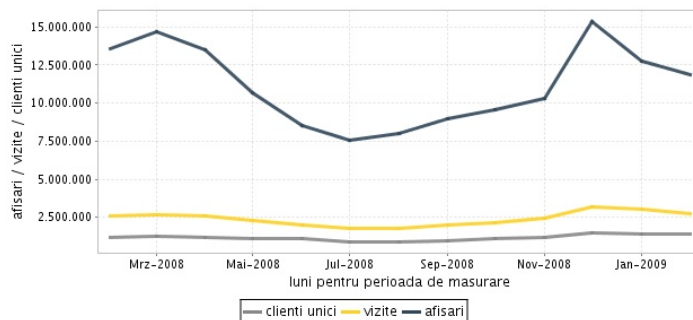
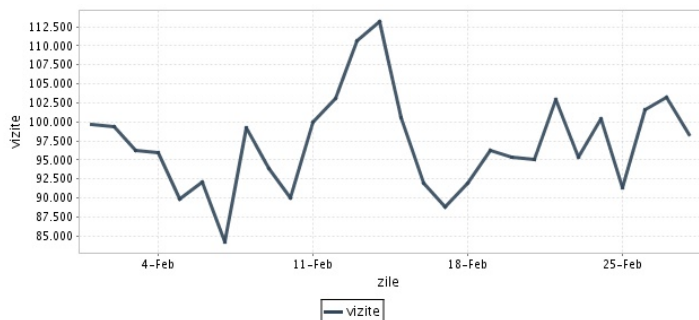
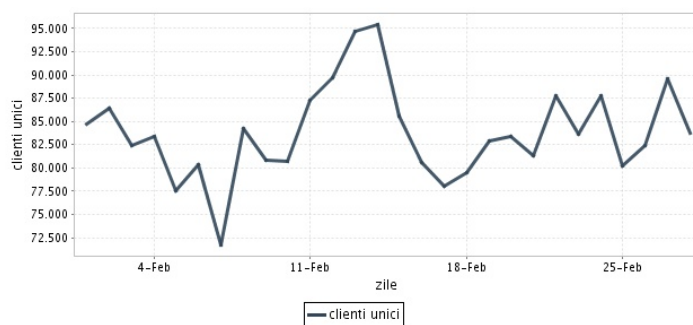
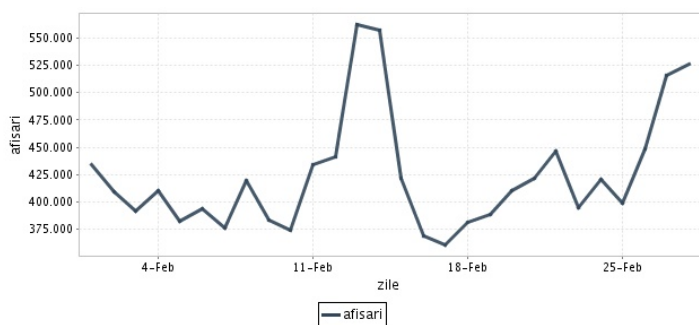
Vodanet
Bucuresti, B-dul Pierre de Coubertin Nr. 3-5, etaj 3,
sector 2, cod: 021901

Contact:

Radu Naghel
021-209.53.84 /85
radu.naghel@biz.acasa.ro

Trafic total pentru luna februarie 2009

Total lunar Media zilnica	Cienti unici 1.411.049	Vizite 2.720.341 97.155	Afisari 11.869.509 423.911
------------------------------	---------------------------	-------------------------------	----------------------------------



Ziua		UC	Vizite	Afisari
Duminica	01.02.2009	84.744	99.740	434.438
Luni	02.02.2009	86.391	99.412	408.674
Marti	03.02.2009	82.436	96.217	391.418
Miercuri	04.02.2009	83.396	95.945	410.598
Joi	05.02.2009	77.487	89.855	381.833
Vineri	06.02.2009	80.313	92.123	393.639
Simbata	07.02.2009	71.692	84.197	375.685
Duminica	08.02.2009	84.251	99.205	419.560
Luni	09.02.2009	80.771	93.827	382.926
Marti	10.02.2009	80.699	89.978	374.051
Miercuri	11.02.2009	87.212	99.908	433.850
Joi	12.02.2009	89.735	103.131	441.054
Vineri	13.02.2009	94.640	110.659	562.629
Simbata	14.02.2009	95.425	113.196	556.855
Duminica	15.02.2009	85.605	100.515	421.443
Luni	16.02.2009	80.577	91.930	368.165

Ziua		UC	Vizite	Afisari
Marti	17.02.2009	77.992	88.896	360.182
Miercuri	18.02.2009	79.521	91.950	381.529
Joi	19.02.2009	82.875	96.294	388.582
Vineri	20.02.2009	83.394	95.399	410.113
Simbata	21.02.2009	81.359	95.055	421.797
Duminica	22.02.2009	87.807	102.871	446.728
Luni	23.02.2009	83.616	95.294	394.081
Marti	24.02.2009	87.785	100.358	420.638
Miercuri	25.02.2009	80.196	91.292	398.570
Joi	26.02.2009	82.368	101.546	448.028
Vineri	27.02.2009	89.588	103.219	515.856
Simbata	28.02.2009	83.754	98.329	526.587
-				
-				
-				
-				

Definitii

Afisare (Page Impression) - pagina a unui site afisata la solicitarea unui vizitator (un fisier sau o combinatie de fisiere trimise la un vizitator ca raspuns la cererea acestuia)

Vizita (Visit) - o serie de una sau mai multe afisari ca rezultat al cererii unui vizitator. O vizita se termina in momentul in care perioada intre 2 afisari consecutive este mai mare de 30 de minute (conform standardelor IFABC).

Client unic (Unique Client) - Un "Client unic" este un calculator / browser de pe care un site este accesat cel putin o data in perioada de raportare.

Site web - ansamblu de pagini vizualizabile in browser, avind un continut distinct si uniform, generind audienta, identificat printr-un nume de domeniu unic (pina la al treilea nivel al numelui de domeniu, third level domain) sau prin aliasurile numelui de domeniu.

Fac exceptie de la aceasta definitie acele titluri (secundare) care avind nume de domeniu distincte, ofera continut sau servicii unui titlu principal, in urmatoarele conditii :

1. toate numele de domenii apartin (sunt inregistrate) aceluasi editor sau editorul are un drept de folosinta asupra acestora.
2. in homepage-ul fiecarui domeniu secundar in parte este afisat vizibil un link catre domeniul principal si un text care sa indice fara dubiu ca domeniul secundar este un canal sau o sectiune al domeniului principal.
3. titlurile nu sunt versiunea digitala a unui titlu din presa scrisa.

Principii generale pentru masurarea traficului

Sistemul de masurare va exclude urmatoarele tipuri de trafic:

1. traficul intern (traficul generat ca urmare a activitatilor de dezvoltare, mentenanta, testare a aplicatiei web, realizate in numele detinatorului siteului)
2. traficul generat de spideri sau roboti (traficul generat de aplicatii- non umane)
3. traficul generat prin pagini care au optiunea de auto refresh activata (tagul META AUTOREFRESH ori alte mecanisme de refresh automat)
4. traficul generat prin popup-uri sau frame-uri nesolicitate de utilizatorul siteului

Includerea unui site in studiul BRAT de masurare a siteurilor

I. BRAT accepta includerea in studiu a oricarui site, indiferent de specific, cu conditia respectarii intocmai a regulamentelor BRAT.

II. Pentru ca un site sa fie inclus in studiu, trebuie sa indeplineasca simultan urmatoarele conditii:

1. Sa dovedeasca proprietatea asupra domeniului sau ca are drept de folosinta asupra 1ra lui
2. Sa respecte prevederile regulamentelor BRAT
3. Sa includa codul JavaScript al tagului de masurare in toate paginile de continut, in conditiile regulamentelor BRAT
4. La aderare sa ofere un trafic estimativ lunar, exprimat in numar de afisari/luna, calculat ca media ultimelor 6 luni (sau pentru perioada de cind este lansat).
5. In situatia in care accesul pe site se face prin subscrieri (taxa, cu nume utilizator/parola), sa ofere BRAT un cont gratuit de acces.

III. Compania care a inclus un site in studiu trebuie sa anunte BRAT la fiecare modificare semnificativa a structurii site-ului, atunci cind au loc modificari semnificative in organizarea sectiunilor, in situatia cind s-a realizat un redesign al site-ului, cind au fost adaugate module suplimentare si in general la orice modificari de natura a schimba implementarea tagului de masurare. BRAT nu isi asuma nici o responsabilitate pentru eventualele pierderi cauzate de modificarile de mai sus care nu au fost anuntate.

Rezultatele publicate reflecta paginile in care a fost implementat tagul.

01.03.2009

Arina Ureche
director general BRAT

