

Situatie trafic



Biroul Roman de Audit al Tirajelor
Calea Victoriei nr 126, Bucuresti
www.brat.ro
Tel./Fax: 021.311.77.40



Perioada masurata:
01.02.2009 - 28.02.2009

Site masurat:
www.24fun.ro

Alte domenii:

Alias:
b24fun.ro

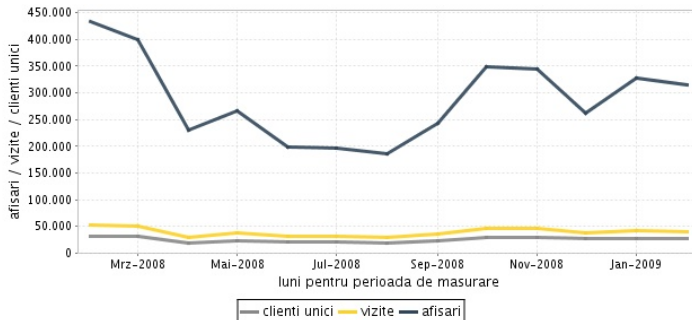
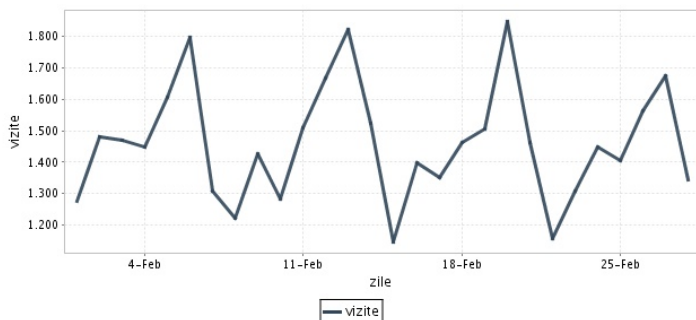
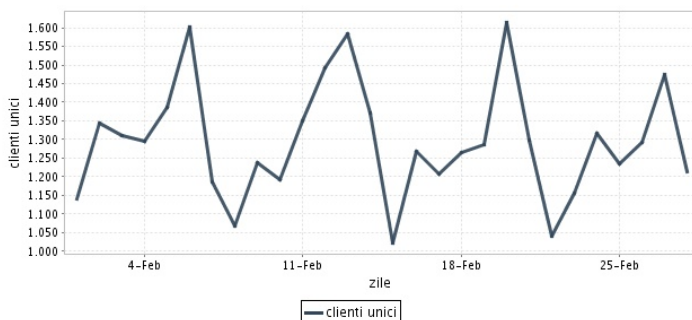
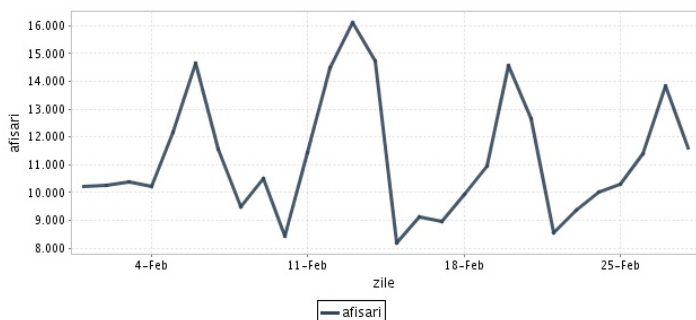
Descriere continut:
24fun.ro - portal ce ofera informatii complete pentru petrecerea timpului liber: baruri si restaurante, cinema, petreceri, teatru, muzica, expozitii, evenimente - tot ce trebuie sa stii pentru a te distra!

Editor:
Catavencu
Bucuresti, Str. Alecu Russo nr. 13-19, etaj 1, ap. 3, sector 2

Contact:
Adrian Matei
0730 555 053
adrian.matei@catavencu.ro

Trafic total pentru luna februarie 2009

Total lunar	Clients unici	Vizite	Afisari
Media zilnica	26.885	40.906	314.077
		1.461	11.217



Ziua		UC	Vizite	Afisari
Duminica	01.02.2009	1.141	1.276	10.221
Luni	02.02.2009	1.343	1.482	10.244
Marti	03.02.2009	1.312	1.470	10.389
Miercuri	04.02.2009	1.296	1.447	10.231
Joi	05.02.2009	1.385	1.606	12.151
Vineri	06.02.2009	1.603	1.796	14.645
Simbata	07.02.2009	1.185	1.309	11.565
Duminica	08.02.2009	1.069	1.220	9.477
Luni	09.02.2009	1.237	1.427	10.500
Marti	10.02.2009	1.191	1.281	8.419
Miercuri	11.02.2009	1.351	1.509	11.454
Joi	12.02.2009	1.492	1.667	14.503
Vineri	13.02.2009	1.582	1.822	16.115
Simbata	14.02.2009	1.371	1.522	14.744
Duminica	15.02.2009	1.022	1.145	8.177
Luni	16.02.2009	1.268	1.397	9.107

Ziua		UC	Vizite	Afisari
Marti	17.02.2009	1.208	1.352	8.969
Miercuri	18.02.2009	1.265	1.462	9.921
Joi	19.02.2009	1.287	1.506	10.956
Vineri	20.02.2009	1.614	1.848	14.582
Simbata	21.02.2009	1.297	1.464	12.675
Duminica	22.02.2009	1.040	1.156	8.567
Luni	23.02.2009	1.155	1.307	9.353
Marti	24.02.2009	1.316	1.448	10.006
Miercuri	25.02.2009	1.234	1.405	10.293
Joi	26.02.2009	1.292	1.562	11.388
Vineri	27.02.2009	1.475	1.676	13.822
Simbata	28.02.2009	1.215	1.344	11.603
-				
-				
-				
-				

Definitii

Afisare (Page Impression) - pagina a unui site afisata la solicitarea unui vizitator (un fisier sau o combinatie de fisiere trimise la un vizitator ca raspuns la cererea acestuia)

Vizita (Visit) - o serie de una sau mai multe afisari ca rezultat al cererii unui vizitator. O vizita se termina in momentul in care perioada intre 2 afisari consecutive este mai mare de 30 de minute (conform standardelor IFABC).

Client unic (Unique Client) - Un "Client unic" este un calculator / browser de pe care un site este accesat cel putin o data in perioada de raportare.

Site web - ansamblu de pagini vizualizabile in browser, avind un continut distinct si uniform, generind audienta, identificat printr-un nume de domeniu unic (pina la al treilea nivel al numelui de domeniu, third level domain) sau prin aliasurile numelui de domeniu.

Fac exceptie de la aceasta definitie acele titluri (secundare) care avind nume de domeniu distincte, ofera continut sau servicii unui titlu principal, in urmatoarele conditii :

1. toate numele de domenii apartin (sunt inregistrate) aceluasi editor sau editorul are un drept de folosinta asupra acestora.
2. in homepage-ul fiecarui domeniu secundar in parte este afisat vizibil un link catre domeniul principal si un text care sa indice fara dubiu ca domeniul secundar este un canal sau o sectiune al domeniului principal.
3. titlurile nu sunt versiunea digitala a unui titlu din presa scrisa.

Principii generale pentru masurarea traficului

Sistemul de masurare va exclude urmatoarele tipuri de trafic:

1. traficul intern (traficul generat ca urmare a activitatilor de dezvoltare, mentenanta, testare a aplicatiei web, realizate in numele detinatorului siteului)
2. traficul generat de spideri sau roboti (traficul generat de aplicatii- non umane)
3. traficul generat prin pagini care au optiunea de auto refresh activata (tagul META AUTOREFRESH ori alte mecanisme de refresh automat)
4. traficul generat prin popup-uri sau frame-uri nesolicitate de utilizatorul siteului

Includerea unui site in studiul BRAT de masurare a siteurilor

I. BRAT accepta includerea in studiu a oricarui site, indiferent de specific, cu conditia respectarii intocmai a regulamentelor BRAT.

II. Pentru ca un site sa fie inclus in studiu, trebuie sa indeplineasca simultan urmatoarele conditii:

1. Sa dovedeasca proprietatea asupra domeniului sau ca are drept de folosinta asupra 1ra lui
2. Sa respecte prevederile regulamentelor BRAT
3. Sa includa codul JavaScript al tagului de masurare in toate paginile de continut, in conditiile regulamentelor BRAT
4. La aderare sa ofere un trafic estimativ lunar, exprimat in numar de afisari/luna, calculat ca media ultimelor 6 luni (sau pentru perioada de cind este lansat).
5. In situatia in care accesul pe site se face prin subscrieri (taxa, cu nume utilizator/parola), sa ofere BRAT un cont gratuit de acces.

III. Compania care a inclus un site in studiu trebuie sa anunte BRAT la fiecare modificare semnificativa a structurii site-ului, atunci cind au loc modificari semnificative in organizarea sectiunilor, in situatia cind s-a realizat un redesign al site-ului, cind au fost adaugate module suplimentare si in general la orice modificari de natura a schimba implementarea tagului de masurare. BRAT nu isi asuma nici o responsabilitate pentru eventualele pierderi cauzate de modificarile de mai sus care nu au fost anuntate.

Rezultatele publicate reflecta paginile in care a fost implementat tagul.

01.03.2009

Arina Ureche
director general BRAT

