

Situatie trafic



Biroul Roman de Audit al Tirajelor

Calea Victoriei nr 126, Bucuresti

www.brat.ro

Tel./Fax: 021.311.77.40



Perioada masurata:

01.02.2009 - 28.02.2009

Site masurat:

www.123start.ro

Alte domenii:

123start.ro; concurs-foto.ro; expofoto.ro; programetv.info; programcinema.info

Alias:

Descriere continut:

Site-urile din reseaua 123Start! s-au dezvoltat pornind de la portalul omonim, lansat in urma cu sapte ani. Treptat, diferite sectiuni specializate s-au desprins si, cu un layout distinct si sub un nume propriu, se dezvoltă autonom: www.ConcursFoto.ro, www.ExpoFoto.ro, www.ProgrameTV.info, www.RoNews.net etc. Mai mult, pina la sfirsitul anului vor fi relansate sub o identitate proprie atit sectiunea de informatii pentru companii cit si cea de divertisment.

Editor:

ARBOinteractive

Bucuresti, B-dul Iuliu Maniu, nr. 7, cladirea B, etaj 3, Sector 6

Contact:

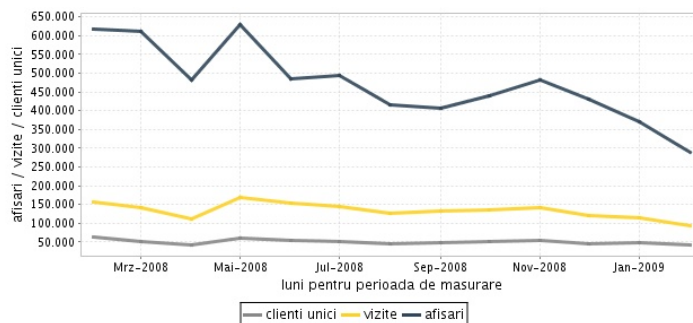
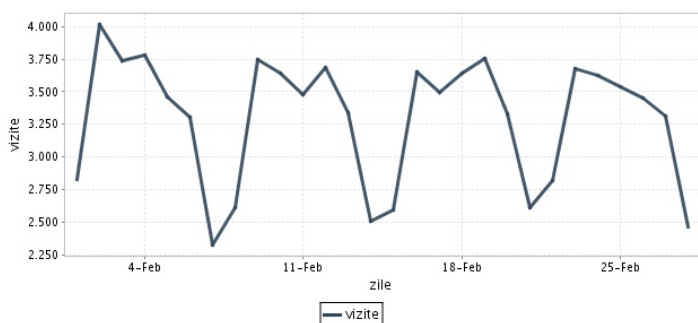
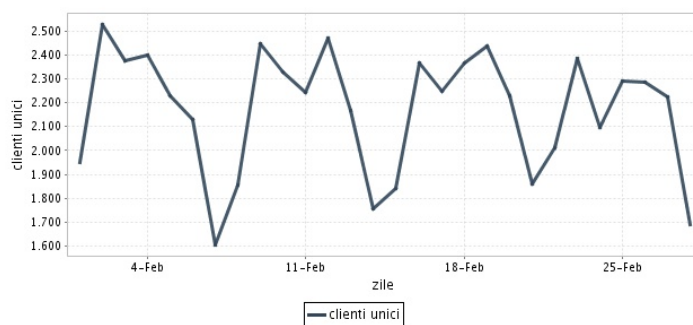
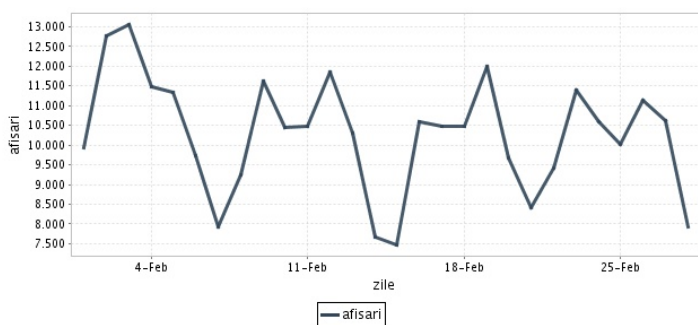
Calin Rotarus

0372.111.777

calin.rotarus@arbointeractive.ro

Trafic total pentru luna februarie 2009

Total lunar Media zilnica	Clienti unici 42.329	Vizite 92.427	Afisari 287.988
------------------------------	-------------------------	------------------	--------------------



Ziua		UC	Vizite	Afisari
Duminica	01.02.2009	1.948	2.825	9.938
Luni	02.02.2009	2.527	4.015	12.776
Marti	03.02.2009	2.373	3.735	13.057
Miercuri	04.02.2009	2.400	3.777	11.465
Joi	05.02.2009	2.227	3.463	11.346
Vineri	06.02.2009	2.128	3.307	9.725
Simbata	07.02.2009	1.604	2.324	7.925
Duminica	08.02.2009	1.855	2.613	9.247
Luni	09.02.2009	2.448	3.744	11.612
Marti	10.02.2009	2.330	3.638	10.443
Miercuri	11.02.2009	2.241	3.473	10.472
Joi	12.02.2009	2.471	3.686	11.855
Vineri	13.02.2009	2.165	3.338	10.311
Simbata	14.02.2009	1.758	2.507	7.664
Duminica	15.02.2009	1.843	2.597	7.463
Luni	16.02.2009	2.367	3.654	10.589

Ziua		UC	Vizite	Afisari
Marti	17.02.2009	2.249	3.497	10.485
Miercuri	18.02.2009	2.364	3.646	10.483
Joi	19.02.2009	2.438	3.752	11.998
Vineri	20.02.2009	2.229	3.331	9.668
Simbata	21.02.2009	1.860	2.613	8.420
Duminica	22.02.2009	2.012	2.816	9.409
Luni	23.02.2009	2.387	3.680	11.392
Marti	24.02.2009	2.097	3.621	10.591
Miercuri	25.02.2009	2.288	3.541	10.012
Joi	26.02.2009	2.285	3.454	11.123
Vineri	27.02.2009	2.225	3.313	10.605
Simbata	28.02.2009	1.689	2.467	7.914
-				
-				
-				
-				

	Clienti unici	Vizite	Afisari
123start.ro	38.094	79.788	242.245
conkurs-foto.ro	3.366	4.705	37.141
expofoto.ro	399	432	1.845

Definitii

Afisare (Page Impression) - pagina a unui site afisata la solicitarea unui vizitator (un fisier sau o combinatie de fisiere trimise la un vizitator ca raspuns la cererea acestuia)

Vizita (Visit) - o serie de una sau mai multe afisari ca rezultat al cererii unui vizitator. O vizita se termina in momentul in care perioada intre 2 afisari consecutive este mai mare de 30 de minute (conform standardelor IFABC).

Client unic (Unique Client) - Un "Client unic" este un calculator / browser de pe care un site este accesat cel putin o data in perioada de raportare.

Site web - ansamblu de pagini vizualizabile in browser, avind un continut distinct si uniform, generind audienta, identificat printr-un nume de domeniu unic (pina la al treilea nivel al numelui de domeniu, third level domain) sau prin aliasurile numelui de domeniu.

Fac exceptie de la aceasta definitie acele titluri (secundare) care avind nume de domeniu distincte, ofera continut sau servicii unui titlu principal, in urmatoarele conditii :

1. toate numele de domenii apartin (sunt inregistrate) aceluasi editor sau editorul are un drept de folosinta asupra acestora.
2. in homepage-ul fiecarui domeniu secundar in parte este afisat vizibil un link catre domeniul principal si un text care sa indice fara dubiu ca domeniul secundar este un canal sau o sectiune al domeniului principal.
3. titlurile nu sunt versiunea digitala a unui titlu din presa scrisa.

Principii generale pentru masurarea traficului

Sistemul de masurare va exclude urmatoarele tipuri de trafic:

1. traficul intern (traficul generat ca urmare a activitatilor de dezvoltare, mentenanta, testare a aplicatiei web, realizate in numele detinatorului siteului)
2. traficul generat de spideri sau roboti (traficul generat de aplicatii- non umane)
3. traficul generat prin pagini care au optiunea de auto refresh activata (tagul META AUTOREFRESH ori alte mecanisme de refresh automat)
4. traficul generat prin popup-uri sau frame-uri nesolicitate de utilizatorul siteului

Includerea unui site in studiul BRAT de masurare a siteurilor

I. BRAT accepta includerea in studiu a oricarui site, indiferent de specific, cu conditia respectarii intocmai a regulamentelor BRAT.

II. Pentru ca un site sa fie inclus in studiu, trebuie sa indeplineasca simultan urmatoarele conditii:

1. Sa dovedeasca proprietatea asupra domeniului sau ca are drept de folosinta asupra 1ra lui
2. Sa respecte prevederile regulamentelor BRAT
3. Sa includa codul JavaScript al tagului de masurare in toate paginile de continut, in conditiile regulamentelor BRAT
4. La aderare sa ofere un trafic estimativ lunar, exprimat in numar de afisari/luna, calculat ca media ultimelor 6 luni (sau pentru perioada de cind este lansat).
5. In situatia in care accesul pe site se face prin subscrieri (taxa, cu nume utilizator/parola), sa ofere BRAT un cont gratuit de acces.

III. Compania care a inclus un site in studiu trebuie sa anunte BRAT la fiecare modificare semnificativa a structurii site-ului, atunci cind au loc modificari semnificative in organizarea sectiunilor, in situatia cind s-a realizat un redesign al site-ului, cind au fost adaugate module suplimentare si in general la orice modificari de natura a schimba implementarea tagului de masurare. BRAT nu isi asuma nici o responsabilitate pentru eventualele pierderi cauzate de modificarile de mai sus care nu au fost anuntate.

Rezultatele publicate reflecta paginile in care a fost implementat tagul.

01.03.2009

Arina Ureche
director general BRAT

