

# Situatie trafic



**Biroul Roman de Audit al Tirajelor**

Calea Victoriei nr 126, Bucuresti

www.brat.ro

Tel./Fax: 021.311.77.40



## Perioada masurata:

01.10.2008 - 31.10.2008

## Site masurat:

www.gsp.ro

## Alte domenii:

## Alias:

## Descriere continut:

Gsp.ro - Gazeta Sporturilor, cea mai buna echipa din Romania

## Editor:

Gazeta Online SRL

Bucuresti, Sos. Bucuresti-Ploiesti nr.15, etaj 4, cam 4C, sector 1

## Contact:

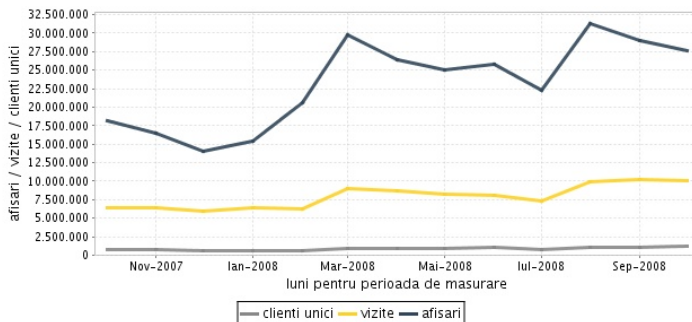
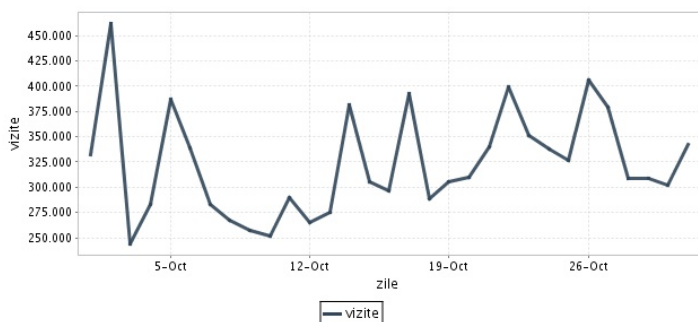
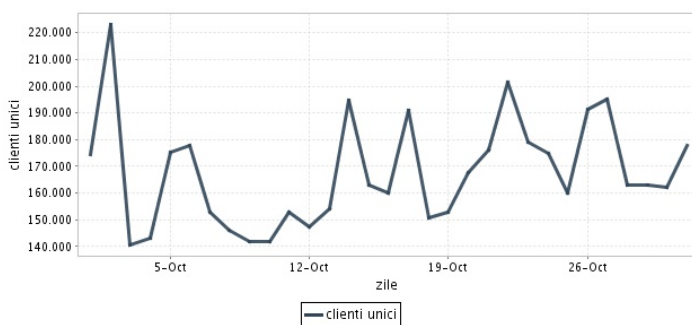
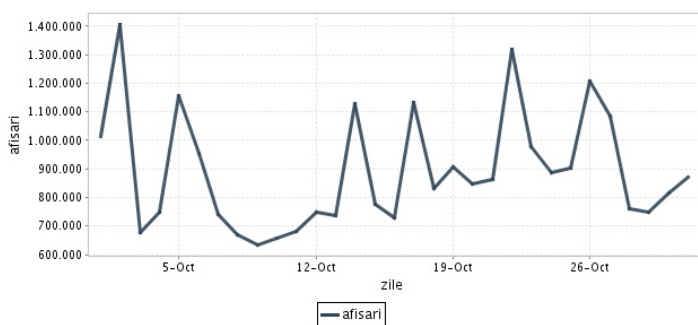
Augustin Roman

021-208.74.07

augustin.roman@gsp.ro

## Trafic total pentru luna octombrie 2008

Total lunar Media zilnica	Cienti unici 1.153.428	Vizite 10.021.367 323.270	Afisari 27.621.540 891.017
------------------------------	---------------------------	---------------------------------	----------------------------------



<b>Ziua</b>		<b>UC</b>	<b>Vizite</b>	<b>Afisari</b>
Miercuri	01.10.2008	174.337	332.789	1.014.516
Joi	02.10.2008	223.120	461.973	1.405.691
Vineri	03.10.2008	140.525	243.791	678.771
Simbata	04.10.2008	143.059	282.900	747.837
Duminica	05.10.2008	175.252	387.419	1.154.343
Luni	06.10.2008	177.719	338.690	955.131
Marti	07.10.2008	152.927	283.106	739.468
Miercuri	08.10.2008	146.135	267.369	667.875
Joi	09.10.2008	141.879	257.802	633.181
Vineri	10.10.2008	141.692	251.332	659.060
Simbata	11.10.2008	153.042	290.231	681.598
Duminica	12.10.2008	147.446	264.707	749.406
Luni	13.10.2008	154.199	275.195	737.175
Marti	14.10.2008	194.687	381.824	1.127.856
Miercuri	15.10.2008	162.942	305.752	777.207
Joi	16.10.2008	160.014	296.098	730.350

<b>Ziua</b>		<b>UC</b>	<b>Vizite</b>	<b>Afisari</b>
Vineri	17.10.2008	191.016	392.971	1.131.241
Simbata	18.10.2008	150.814	288.265	830.861
Duminica	19.10.2008	152.893	304.911	905.819
Luni	20.10.2008	167.600	310.276	849.093
Marti	21.10.2008	176.044	340.397	861.428
Miercuri	22.10.2008	201.472	399.712	1.319.436
Joi	23.10.2008	179.063	351.345	979.784
Vineri	24.10.2008	175.033	338.245	888.550
Simbata	25.10.2008	160.182	326.956	901.467
Duminica	26.10.2008	191.346	406.469	1.207.392
Luni	27.10.2008	195.347	379.026	1.085.731
Marti	28.10.2008	162.867	308.679	761.934
Miercuri	29.10.2008	163.064	308.446	749.512
Joi	30.10.2008	162.093	301.824	816.915
Vineri	31.10.2008	177.626	342.867	872.912
-				

## Definitii

**Afisare (Page Impression)** - pagina a unui site afisata la solicitarea unui vizitator (un fisier sau o combinatie de fisiere trimise la un vizitator ca raspuns la cererea acestuia)

**Vizita (Visit)** - o serie de una sau mai multe afisari ca rezultat al cererii unui vizitator. O vizita se termina in momentul in care perioada intre 2 afisari consecutive este mai mare de 30 de minute (conform standardelor IFABC).

**Client unic (Unique Client)** - Un "Client unic" este un calculator / browser de pe care un site este accesat cel putin o data in perioada de raportare.

**Site web** - ansamblu de pagini vizualizabile in browser, avind un continut distinct si uniform, generind audienta, identificat printr-un nume de domeniu unic (pina la al treilea nivel al numelui de domeniu, third level domain) sau prin aliasurile numelui de domeniu.

Fac exceptie de la aceasta definitie acele titluri (secundare) care avind nume de domeniu distincte, ofera continut sau servicii unui titlu principal, in urmatoarele conditii :

1. toate numele de domenii apartin (sunt inregistrate) aceluiasi editor sau editorul are un drept de folosinta asupra acestora.
2. in homepage-ul fiecarui domeniu secundar in parte este afisat vizibil un link catre domeniul principal si un text care sa indice fara dubiu ca domeniul secundar este un canal sau o sectiune al domeniului principal.
3. titlurile nu sunt versiunea digitala a unui titlu din presa scrisa.

## Principii generale pentru masurarea traficului

Sistemul de masurare va exclude urmatoarele tipuri de trafic:

1. traficul intern (traficul generat ca urmare a activitatilor de dezvoltare, mentenanta, testare a aplicatiei web, realizate in numele detinatorului siteului)
2. traficul generat de spideri sau roboti (traficul generat de aplicatii- non umane)
3. traficul generat prin pagini care au optiunea de auto refresh activata (tagul META AUTOREFRESH ori alte mecanisme de refresh automat)
4. traficul generat prin popup-uri sau frame-uri nesolicitate de utilizatorul siteului

## Includerea unui site in studiul BRAT de masurare a siteurilor

I. BRAT accepta includerea in studiu a oricarui site, indiferent de specific, cu conditia respectarii intocmai a regulamentelor BRAT.

II. Pentru ca un site sa fie inclus in studiu, trebuie sa indeplineasca simultan urmatoarele conditii:

1. Sa dovedeasca proprietatea asupra domeniului sau ca are drept de folosinta asupra 1ra lui
2. Sa respecte prevederile regulamentelor BRAT
3. Sa includa codul JavaScript al tagului de masurare in toate paginile de continut, in conditiile regulamentelor BRAT
4. La aderare sa ofere un trafic estimativ lunar, exprimat in numar de afisari/luna, calculat ca media ultimelor 6 luni (sau pentru perioada de cind este lansat).
5. In situatia in care accesul pe site se face prin subscrieri (taxa, cu nume utilizator/parola), sa ofere BRAT un cont gratuit de acces.

III. Compania care a inclus un site in studiu trebuie sa anunte BRAT la fiecare modificare semnificativa a structurii site-ului, atunci cind au loc modificari semnificative in organizarea sectiunilor, in situatia cind s-a realizat un redesign al site-ului, cind au fost adaugate module suplimentare si in general la orice modificari de natura a schimba implementarea tagului de masurare. BRAT nu isi asuma nici o responsabilitate pentru eventualele pierderi cauzate de modificarile de mai sus care nu au fost anuntate.

## Rezultatele publicate reflecta paginile in care a fost implementat tagul.

01.11.2008

Arina Ureche  
director general BRAT

