

Situatie trafic



Biroul Roman de Audit al Tirajelor
Calea Victoriei nr 126, Bucuresti
www.brat.ro
Tel./Fax: 021.311.77.40

WALL-STREET
BUSINESS IN TIMP REAL.

Perioada masurata:
01.09.2008 - 30.09.2008

Site masurat:
www.wall-street.ro

Alte domenii:

Alias:

Descriere continut:

Wall-Street - publicatie exclusiv online de business - stiri, articole, analize si interviuri realizate de propria redactie ce acopera segmente economice ca domeniul financiar-bancar, pietele de capital, IT&C, auto, marketing si PR, cariera, etc. Se adreseaza oamenilor de afaceri.

Editor:

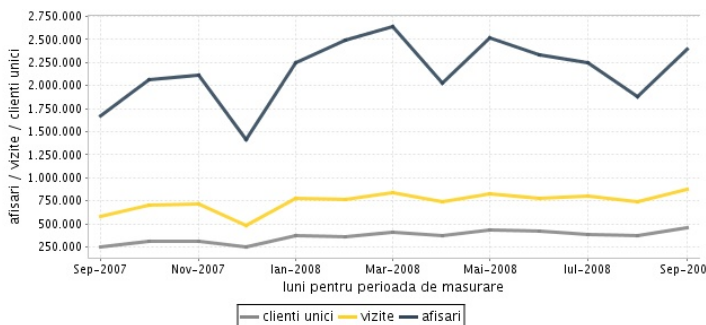
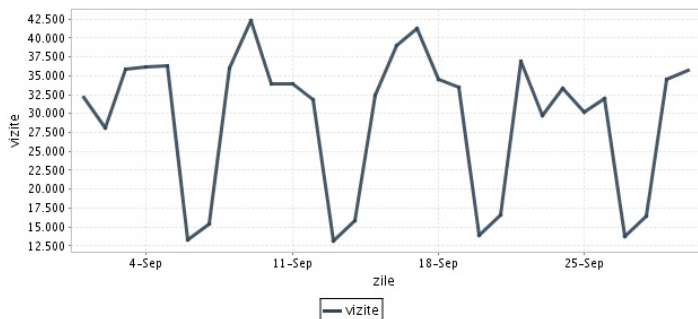
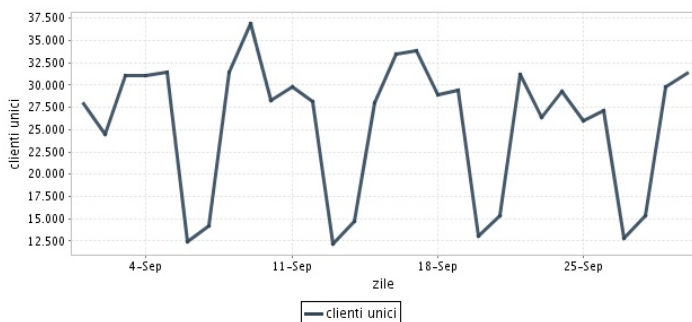
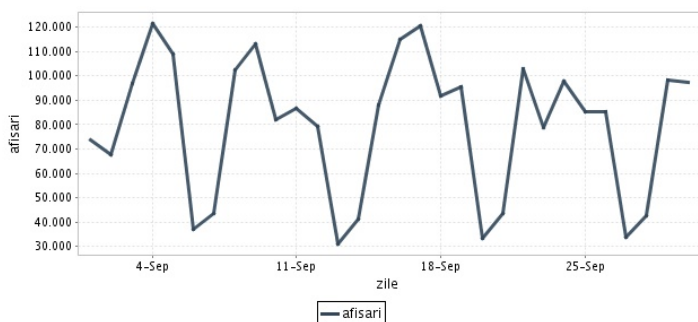
Internet Corp SRL
Bucuresti, Str. Putul lui Zamfir 28, Sector 1, cod 011683

Contact:

Mihai Seceleanu
031-228.61.20
mihai@internetcorp.ro

Trafic total pentru luna septembrie 2008

Total lunar Media zilnica	Cienti unici 456.868	Vizite 877.957	Afisari 2.394.506
		29.265	79.817



Ziua		UC	Vizite	Afisari
Luni	01.09.2008	27.914	32.183	73.639
Marti	02.09.2008	24.485	28.066	67.808
Miercuri	03.09.2008	31.067	35.868	96.959
Joi	04.09.2008	31.006	36.188	121.465
Vineri	05.09.2008	31.490	36.311	108.827
Simbata	06.09.2008	12.481	13.369	37.234
Duminica	07.09.2008	14.221	15.338	43.362
Luni	08.09.2008	31.386	36.009	102.302
Marti	09.09.2008	36.907	42.307	113.043
Miercuri	10.09.2008	28.313	33.932	82.174
Joi	11.09.2008	29.789	33.951	86.501
Vineri	12.09.2008	28.175	31.800	79.480
Simbata	13.09.2008	12.144	13.126	30.985
Duminica	14.09.2008	14.669	15.803	41.091
Luni	15.09.2008	28.077	32.365	87.989
Marti	16.09.2008	33.449	38.973	115.037

Ziua		UC	Vizite	Afisari
Miercuri	17.09.2008	33.902	41.216	120.343
Joi	18.09.2008	28.943	34.554	91.735
Vineri	19.09.2008	29.390	33.407	95.376
Simbata	20.09.2008	13.010	13.898	33.553
Duminica	21.09.2008	15.349	16.601	43.582
Luni	22.09.2008	31.189	36.888	102.792
Marti	23.09.2008	26.432	29.794	78.677
Miercuri	24.09.2008	29.313	33.346	97.929
Joi	25.09.2008	26.018	30.226	85.465
Vineri	26.09.2008	27.166	31.967	85.382
Simbata	27.09.2008	12.833	13.741	33.679
Duminica	28.09.2008	15.278	16.461	42.716
Luni	29.09.2008	29.855	34.506	98.249
Marti	30.09.2008	31.265	35.763	97.132
-				
-				

Definitii

Afisare (Page Impression) - pagina a unui site afisata la solicitarea unui vizitator (un fisier sau o combinatie de fisiere trimise la un vizitator ca raspuns la cererea acestuia)

Vizita (Visit) - o serie de una sau mai multe afisari ca rezultat al cererii unui vizitator. O vizita se termina in momentul in care perioada intre 2 afisari consecutive este mai mare de 30 de minute (conform standardelor IFABC).

Client unic (Unique Client) - Un "Client unic" este un calculator / browser de pe care un site este accesat cel putin o data in perioada de raportare.

Site web - ansamblu de pagini vizualizabile in browser, avind un continut distinct si uniform, generind audienta, identificat printr-un nume de domeniu unic (pina la al treilea nivel al numelui de domeniu, third level domain) sau prin aliasurile numelui de domeniu.

Fac exceptie de la aceasta definitie acele titluri (secundare) care avind nume de domeniu distincte, ofera continut sau servicii unui titlu principal, in urmatoarele conditii :

1. toate numele de domenii apartin (sunt inregistrate) aceluiasi editor sau editorul are un drept de folosinta asupra acestora.
2. in homepage-ul fiecarui domeniu secundar in parte este afisat vizibil un link catre domeniul principal si un text care sa indice fara dubiu ca domeniul secundar este un canal sau o sectiune al domeniului principal.
3. titlurile nu sunt versiunea digitala a unui titlu din presa scrisa.

Principii generale pentru masurarea traficului

Sistemul de masurare va exclude urmatoarele tipuri de trafic:

1. traficul intern (traficul generat ca urmare a activitatilor de dezvoltare, mentenanta, testare a aplicatiei web, realizate in numele detinatorului siteului)
2. traficul generat de spideri sau roboti (traficul generat de aplicatii- non umane)
3. traficul generat prin pagini care au optiunea de auto refresh activata (tagul META AUTOREFRESH ori alte mecanisme de refresh automat)
4. traficul generat prin popup-uri sau frame-uri nesolicitate de utilizatorul siteului

Includerea unui site in studiul BRAT de masurare a siteurilor

I. BRAT accepta includerea in studiu a oricarui site, indiferent de specific, cu conditia respectarii intocmai a regulamentelor BRAT.

II. Pentru ca un site sa fie inclus in studiu, trebuie sa indeplineasca simultan urmatoarele conditii:

1. Sa dovedeasca proprietatea asupra domeniului sau ca are drept de folosinta asupra 1ra lui
2. Sa respecte prevederile regulamentelor BRAT
3. Sa includa codul JavaScript al tagului de masurare in toate paginile de continut, in conditiile regulamentelor BRAT
4. La aderare sa ofere un trafic estimativ lunar, exprimat in numar de afisari/luna, calculat ca media ultimelor 6 luni (sau pentru perioada de cind este lansat).
5. In situatia in care accesul pe site se face prin subscrieri (taxa, cu nume utilizator/parola), sa ofere BRAT un cont gratuit de acces.

III. Compania care a inclus un site in studiu trebuie sa anunte BRAT la fiecare modificare semnificativa a structurii site-ului, atunci cind au loc modificari semnificative in organizarea sectiunilor, in situatia cind s-a realizat un redesign al site-ului, cind au fost adaugate module suplimentare si in general la orice modificari de natura a schimba implementarea tagului de masurare. BRAT nu isi asuma nici o responsabilitate pentru eventualele pierderi cauzate de modificarile de mai sus care nu au fost anuntate.

Rezultatele publicate reflecta paginile in care a fost implementat tagul.

01.10.2008

Arina Ureche
director general BRAT

