

Situatie trafic



Biroul Roman de Audit al Tirajelor

Calea Victoriei nr 126, Bucuresti

www.brat.ro

Tel./Fax: 021.311.77.40

TVmania

Perioada masurata:

01.09.2008 - 30.09.2008

Site masurat:

www.tvmania.ro

Alte domenii:

Alias:

Descriere continut:

TV Mania.ro - este site-ul celui mai vandut ghid TV din Romania, care ofera programe TV din fiecare zi, recomandari ale filmelor, articole despre vedete, noutati TV, stiri si concursuri. Site-ul mai ofera vizitatorilor si posibilitatea interactiunii cu redactorii TV Mania, acordand acestora sprijin in realizarea rubricii "Perle TV", rubrica aflata atat pe site cat si in revista TV Mania.

Editor:

Ringier Romania

Bucuresti, Bd. Dimitrie Pompeiu nr.6, sector 2

Contact:

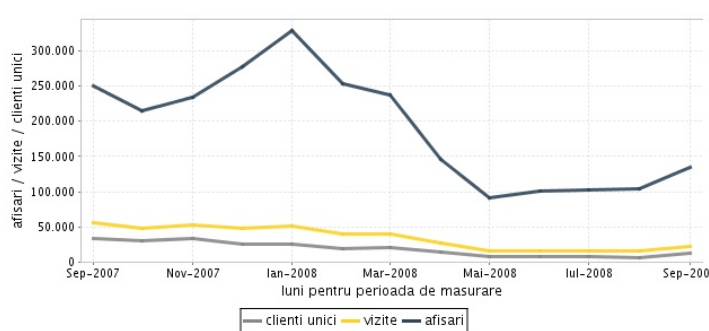
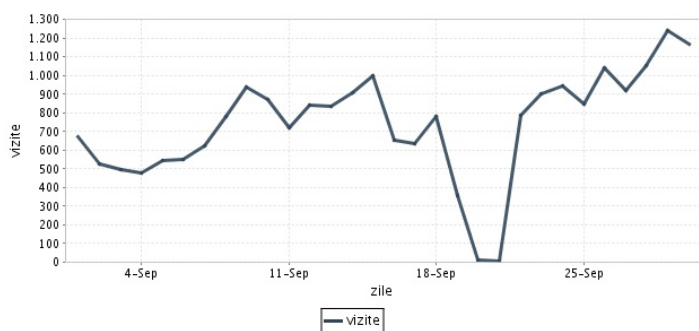
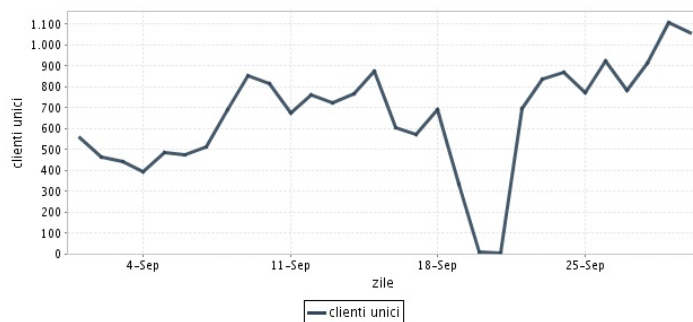
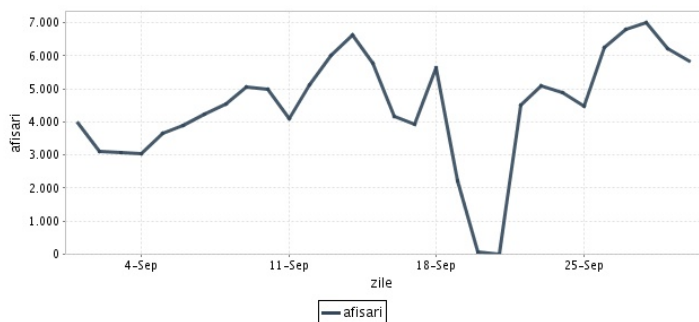
Mariana Minea

021-201.27.88

mariana.minea@ringier.ro

Trafic total pentru luna septembrie 2008

Total lunar Media zilnica	Clients unici 12.449	Vizite 22.153 738	Afisari 134.303 4.477
------------------------------	-------------------------	-------------------------	-----------------------------



Ziua		UC	Vizite	Afisari
Luni	01.09.2008	556	674	3.968
Marti	02.09.2008	467	528	3.124
Miercuri	03.09.2008	443	498	3.081
Joi	04.09.2008	394	478	3.055
Vineri	05.09.2008	486	545	3.670
Simbata	06.09.2008	476	551	3.902
Duminica	07.09.2008	514	621	4.249
Luni	08.09.2008	691	780	4.553
Marti	09.09.2008	856	940	5.070
Miercuri	10.09.2008	815	874	4.978
Joi	11.09.2008	674	723	4.098
Vineri	12.09.2008	762	843	5.138
Simbata	13.09.2008	722	838	5.998
Duminica	14.09.2008	768	911	6.623
Luni	15.09.2008	875	999	5.781
Marti	16.09.2008	607	652	4.161

Ziua		UC	Vizite	Afisari
Miercuri	17.09.2008	570	638	3.922
Joi	18.09.2008	693	783	5.641
Vineri	19.09.2008	337	357	2.207
Simbata	20.09.2008	12	13	53
Duminica	21.09.2008	3	3	3
Luni	22.09.2008	699	788	4.505
Marti	23.09.2008	835	904	5.079
Miercuri	24.09.2008	870	944	4.868
Joi	25.09.2008	774	849	4.490
Vineri	26.09.2008	926	1.040	6.247
Simbata	27.09.2008	784	920	6.790
Duminica	28.09.2008	911	1.053	6.990
Luni	29.09.2008	1.106	1.239	6.228
Marti	30.09.2008	1.060	1.167	5.831
-				
-				

Definitii

Afisare (Page Impression) - pagina a unui site afisata la solicitarea unui vizitator (un fisier sau o combinatie de fisiere trimise la un vizitator ca raspuns la cererea acestuia)

Vizita (Visit) - o serie de una sau mai multe afisari ca rezultat al cererii unui vizitator. O vizita se termina in momentul in care perioada intre 2 afisari consecutive este mai mare de 30 de minute (conform standardelor IFABC).

Client unic (Unique Client) - Un "Client unic" este un calculator / browser de pe care un site este accesat cel putin o data in perioada de raportare.

Site web - ansamblu de pagini vizualizabile in browser, avind un continut distinct si uniform, generind audienta, identificat printr-un nume de domeniu unic (pina la al treilea nivel al numelui de domeniu, third level domain) sau prin aliasurile numelui de domeniu.

Fac exceptie de la aceasta definitie acele titluri (secundare) care avind nume de domeniu distincte, ofera continut sau servicii unui titlu principal, in urmatoarele conditii :

1. toate numele de domenii apartin (sunt inregistrate) aceluiasi editor sau editorul are un drept de folosinta asupra acestora.
2. in homepage-ul fiecarui domeniu secundar in parte este afisat vizibil un link catre domeniul principal si un text care sa indice fara dubiu ca domeniul secundar este un canal sau o sectiune al domeniului principal.
3. titlurile nu sunt versiunea digitala a unui titlu din presa scrisa.

Principii generale pentru masurarea traficului

Sistemul de masurare va exclude urmatoarele tipuri de trafic:

1. traficul intern (traficul generat ca urmare a activitatilor de dezvoltare, mentenanta, testare a aplicatiei web, realizate in numele detinatorului siteului)
2. traficul generat de spideri sau roboti (traficul generat de aplicatii- non umane)
3. traficul generat prin pagini care au optiunea de auto refresh activata (tagul META AUTOREFRESH ori alte mecanisme de refresh automat)
4. traficul generat prin popup-uri sau frame-uri nesolicitate de utilizatorul siteului

Includerea unui site in studiul BRAT de masurare a siteurilor

I. BRAT accepta includerea in studiu a oricarui site, indiferent de specific, cu conditia respectarii intocmai a regulamentelor BRAT.

II. Pentru ca un site sa fie inclus in studiu, trebuie sa indeplineasca simultan urmatoarele conditii:

1. Sa dovedeasca proprietatea asupra domeniului sau ca are drept de folosinta asupra 1ra lui
2. Sa respecte prevederile regulamentelor BRAT
3. Sa includa codul JavaScript al tagului de masurare in toate paginile de continut, in conditiile regulamentelor BRAT
4. La aderare sa ofere un trafic estimativ lunar, exprimat in numar de afisari/luna, calculat ca media ultimelor 6 luni (sau pentru perioada de cind este lansat).
5. In situatia in care accesul pe site se face prin subscrieri (taxa, cu nume utilizator/parola), sa ofere BRAT un cont gratuit de acces.

III. Compania care a inclus un site in studiu trebuie sa anunte BRAT la fiecare modificare semnificativa a structurii site-ului, atunci cind au loc modificari semnificative in organizarea sectiunilor, in situatia cind s-a realizat un redesign al site-ului, cind au fost adaugate module suplimentare si in general la orice modificari de natura a schimba implementarea tagului de masurare. BRAT nu isi asuma nici o responsabilitate pentru eventualele pierderi cauzate de modificarile de mai sus care nu au fost anuntate.

Rezultatele publicate reflecta paginile in care a fost implementat tagul.

01.10.2008

Arina Ureche
director general BRAT

