

Situatie trafic



Biroul Roman de Audit al Tirajelor
Calea Victoriei nr 126, Bucuresti
www.brat.ro
Tel./Fax: 021.311.77.40

**CĂTĂLIN
TOLONTAN**



Perioada masurata:
01.09.2008 - 30.09.2008

Site masurat:
www.tolo.ro

Alte domenii:

Alias:

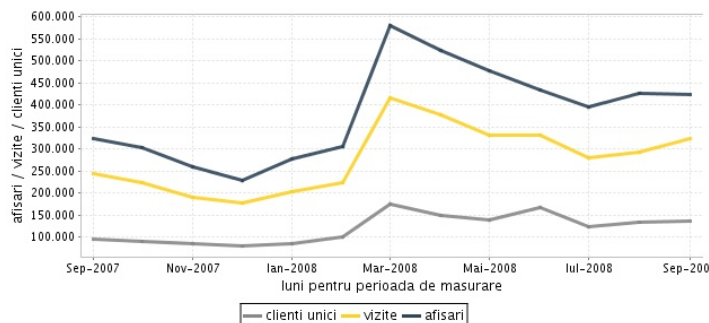
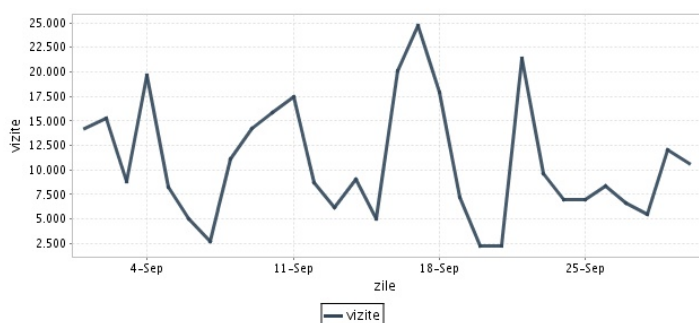
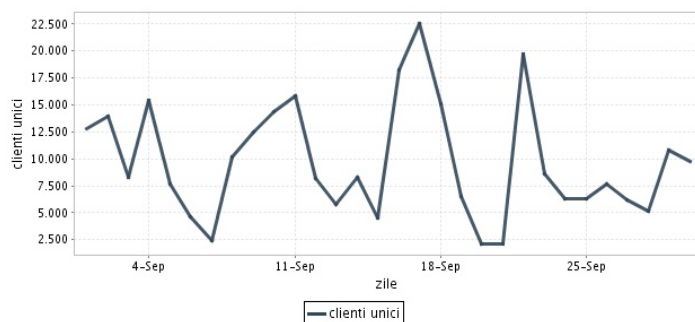
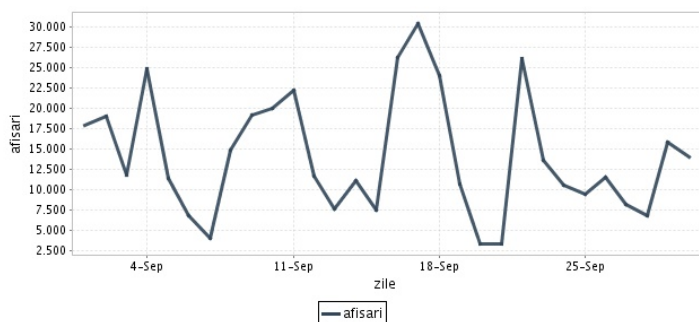
Descriere continut:
tolo.ro - blog de sport si media

Editor:
Gazeta Online SRL
Bucuresti, Sos. Bucuresti-Ploiesti nr.15, etaj 4, cam 4C,
sector 1

Contact:
Augustin Roman
021-208.74.07
augustin.roman@gsp.ro

Trafic total pentru luna septembrie 2008

Total lunar Media zilnica	Cienti unici 136.869	Vizite 324.137 10.805	Afisari 422.633 14.088
------------------------------	-------------------------	-----------------------------	------------------------------



Ziua		UC	Vizite	Afisari
Luni	01.09.2008	12.775	14.268	17.895
Marti	02.09.2008	13.916	15.272	18.918
Miercuri	03.09.2008	8.243	8.871	11.803
Joi	04.09.2008	15.411	19.630	24.796
Vineri	05.09.2008	7.669	8.267	11.295
Simbata	06.09.2008	4.603	4.967	6.821
Duminica	07.09.2008	2.457	2.706	3.996
Luni	08.09.2008	10.128	11.170	14.801
Marti	09.09.2008	12.525	14.201	19.090
Miercuri	10.09.2008	14.391	15.829	20.002
Joi	11.09.2008	15.811	17.464	22.193
Vineri	12.09.2008	8.211	8.753	11.620
Simbata	13.09.2008	5.812	6.120	7.599
Duminica	14.09.2008	8.255	9.013	10.999
Luni	15.09.2008	4.498	5.030	7.508
Marti	16.09.2008	18.247	20.124	26.191

Ziua		UC	Vizite	Afisari
Miercuri	17.09.2008	22.551	24.728	30.378
Joi	18.09.2008	15.100	17.943	24.024
Vineri	19.09.2008	6.533	7.173	10.669
Simbata	20.09.2008	2.092	2.233	3.266
Duminica	21.09.2008	2.122	2.292	3.313
Luni	22.09.2008	19.687	21.342	26.014
Marti	23.09.2008	8.572	9.615	13.495
Miercuri	24.09.2008	6.279	6.952	10.547
Joi	25.09.2008	6.287	6.925	9.353
Vineri	26.09.2008	7.667	8.385	11.451
Simbata	27.09.2008	6.190	6.585	8.130
Duminica	28.09.2008	5.105	5.475	6.767
Luni	29.09.2008	10.844	12.093	15.770
Marti	30.09.2008	9.773	10.711	13.929
-				
-				

Definitii

Afisare (Page Impression) - pagina a unui site afisata la solicitarea unui vizitator (un fisier sau o combinatie de fisiere trimise la un vizitator ca raspuns la cererea acestuia)

Vizita (Visit) - o serie de una sau mai multe afisari ca rezultat al cererii unui vizitator. O vizita se termina in momentul in care perioada intre 2 afisari consecutive este mai mare de 30 de minute (conform standardelor IFABC).

Client unic (Unique Client) - Un "Client unic" este un calculator / browser de pe care un site este accesat cel putin o data in perioada de raportare.

Site web - ansamblu de pagini vizualizabile in browser, avind un continut distinct si uniform, generind audienta, identificat printr-un nume de domeniu unic (pina la al treilea nivel al numelui de domeniu, third level domain) sau prin aliasurile numelui de domeniu.

Fac exceptie de la aceasta definitie acele titluri (secundare) care avind nume de domeniu distincte, ofera continut sau servicii unui titlu principal, in urmatoarele conditii :

1. toate numele de domenii apartin (sunt inregistrate) aceluiasi editor sau editorul are un drept de folosinta asupra acestora.
2. in homepage-ul fiecarui domeniu secundar in parte este afisat vizibil un link catre domeniul principal si un text care sa indice fara dubiu ca domeniul secundar este un canal sau o sectiune al domeniului principal.
3. titlurile nu sunt versiunea digitala a unui titlu din presa scrisa.

Principii generale pentru masurarea traficului

Sistemul de masurare va exclude urmatoarele tipuri de trafic:

1. traficul intern (traficul generat ca urmare a activitatilor de dezvoltare, mentenanta, testare a aplicatiei web, realizate in numele detinatorului siteului)
2. traficul generat de spideri sau roboti (traficul generat de aplicatii- non umane)
3. traficul generat prin pagini care au optiunea de auto refresh activata (tagul META AUTOREFRESH ori alte mecanisme de refresh automat)
4. traficul generat prin popup-uri sau frame-uri nesolicitate de utilizatorul siteului

Includerea unui site in studiul BRAT de masurare a siteurilor

I. BRAT accepta includerea in studiu a oricarui site, indiferent de specific, cu conditia respectarii intocmai a regulamentelor BRAT.

II. Pentru ca un site sa fie inclus in studiu, trebuie sa indeplineasca simultan urmatoarele conditii:

1. Sa dovedeasca proprietatea asupra domeniului sau ca are drept de folosinta asupra 1ra lui
2. Sa respecte prevederile regulamentelor BRAT
3. Sa includa codul JavaScript al tagului de masurare in toate paginile de continut, in conditiile regulamentelor BRAT
4. La aderare sa ofere un trafic estimativ lunar, exprimat in numar de afisari/luna, calculat ca media ultimelor 6 luni (sau pentru perioada de cind este lansat).
5. In situatia in care accesul pe site se face prin subscrieri (taxa, cu nume utilizator/parola), sa ofere BRAT un cont gratuit de acces.

III. Compania care a inclus un site in studiu trebuie sa anunte BRAT la fiecare modificare semnificativa a structurii site-ului, atunci cind au loc modificari semnificative in organizarea sectiunilor, in situatia cind s-a realizat un redesign al site-ului, cind au fost adaugate module suplimentare si in general la orice modificari de natura a schimba implementarea tagului de masurare. BRAT nu isi asuma nici o responsabilitate pentru eventualele pierderi cauzate de modificarile de mai sus care nu au fost anuntate.

Rezultatele publicate reflecta paginile in care a fost implementat tagul.

01.10.2008

Arina Ureche
director general BRAT

