

Situatie trafic



Biroul Roman de Audit al Tirajelor
Calea Victoriei nr 126, Bucuresti
www.brat.ro
Tel./Fax: 021.311.77.40

Perioada masurata:
01.09.2008 - 30.09.2008

Site masurat:
www.tabu.ro

Alte domenii:

Alias:

Descriere continut:

tabu.ro - cel mai curajos site de femei, dezvaluie tendintele in moda, ofera sfaturi pentru mentinerea frumusetii, interviuri cu personaje controversate, prezentari de carte, film si muzica, cat si prezentarea unor evenimente mondene.

Editor:

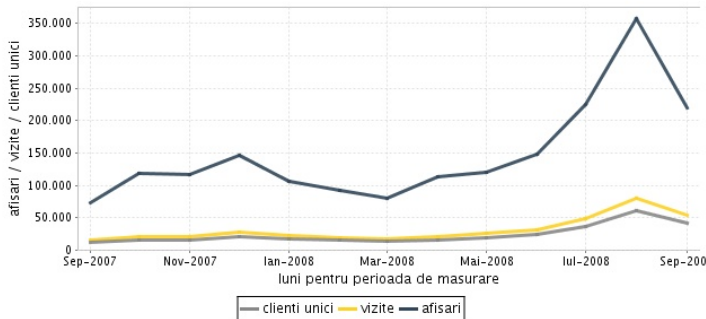
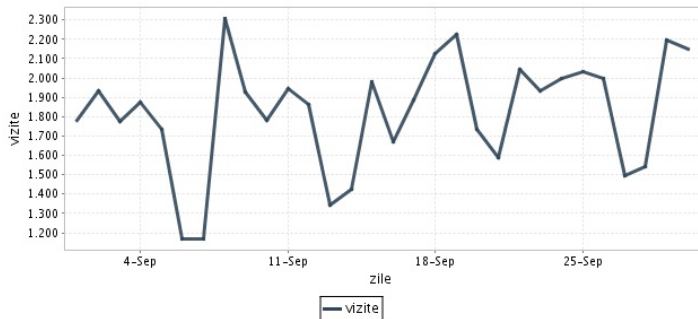
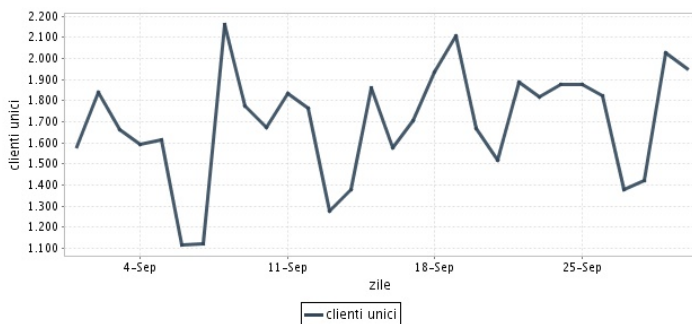
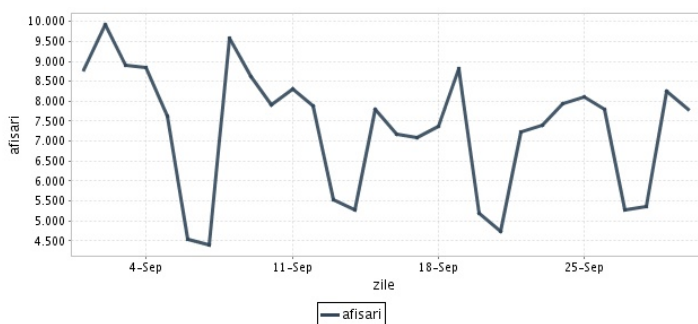
Catavencu
Bucuresti, Str. Alecu Russo nr. 13-19, etaj 1, ap. 3, sector 2

Contact:

Adrian Matei
0730 555 053
adrian.matei@catavencu.ro

Trafic total pentru luna septembrie 2008

Total lunar	Clients unici	Vizite	Afisari
Media zilnica	42.007	54.614	219.488
		1.820	7.316



Ziua		UC	Vizite	Afisari
Luni	01.09.2008	1.584	1.779	8.797
Marti	02.09.2008	1.838	1.933	9.925
Miercuri	03.09.2008	1.663	1.777	8.900
Joi	04.09.2008	1.592	1.874	8.844
Vineri	05.09.2008	1.616	1.733	7.622
Simbata	06.09.2008	1.115	1.167	4.532
Duminica	07.09.2008	1.121	1.170	4.392
Luni	08.09.2008	2.161	2.308	9.596
Marti	09.09.2008	1.775	1.928	8.626
Miercuri	10.09.2008	1.673	1.780	7.900
Joi	11.09.2008	1.834	1.946	8.301
Vineri	12.09.2008	1.762	1.862	7.893
Simbata	13.09.2008	1.275	1.342	5.535
Duminica	14.09.2008	1.378	1.425	5.267
Luni	15.09.2008	1.862	1.980	7.801
Marti	16.09.2008	1.576	1.670	7.170

Ziua		UC	Vizite	Afisari
Miercuri	17.09.2008	1.704	1.884	7.091
Joi	18.09.2008	1.938	2.129	7.363
Vineri	19.09.2008	2.109	2.227	8.820
Simbata	20.09.2008	1.670	1.732	5.194
Duminica	21.09.2008	1.519	1.588	4.751
Luni	22.09.2008	1.886	2.044	7.241
Marti	23.09.2008	1.817	1.934	7.411
Miercuri	24.09.2008	1.877	1.999	7.937
Joi	25.09.2008	1.878	2.031	8.099
Vineri	26.09.2008	1.824	1.995	7.793
Simbata	27.09.2008	1.379	1.493	5.286
Duminica	28.09.2008	1.422	1.540	5.352
Luni	29.09.2008	2.025	2.196	8.248
Marti	30.09.2008	1.952	2.148	7.801
-				
-				

Definitii

Afisare (Page Impression) - pagina a unui site afisata la solicitarea unui vizitator (un fisier sau o combinatie de fisiere trimise la un vizitator ca raspuns la cererea acestuia)

Vizita (Visit) - o serie de una sau mai multe afisari ca rezultat al cererii unui vizitator. O vizita se termina in momentul in care perioada intre 2 afisari consecutive este mai mare de 30 de minute (conform standardelor IFABC).

Client unic (Unique Client) - Un "Client unic" este un calculator / browser de pe care un site este accesat cel putin o data in perioada de raportare.

Site web - ansamblu de pagini vizualizabile in browser, avind un continut distinct si uniform, generind audienta, identificat printr-un nume de domeniu unic (pina la al treilea nivel al numelui de domeniu, third level domain) sau prin aliasurile numelui de domeniu.

Fac exceptie de la aceasta definitie acele titluri (secundare) care avind nume de domeniu distincte, ofera continut sau servicii unui titlu principal, in urmatoarele conditii :

1. toate numele de domenii apartin (sunt inregistrate) aceluiasi editor sau editorul are un drept de folosinta asupra acestora.
2. in homepage-ul fiecarui domeniu secundar in parte este afisat vizibil un link catre domeniul principal si un text care sa indice fara dubiu ca domeniul secundar este un canal sau o sectiune al domeniului principal.
3. titlurile nu sunt versiunea digitala a unui titlu din presa scrisa.

Principii generale pentru masurarea traficului

Sistemul de masurare va exclude urmatoarele tipuri de trafic:

1. traficul intern (traficul generat ca urmare a activitatilor de dezvoltare, mentenanta, testare a aplicatiei web, realizate in numele detinatorului siteului)
2. traficul generat de spideri sau roboti (traficul generat de aplicatii- non umane)
3. traficul generat prin pagini care au optiunea de auto refresh activata (tagul META AUTOREFRESH ori alte mecanisme de refresh automat)
4. traficul generat prin popup-uri sau frame-uri nesolicitate de utilizatorul siteului

Includerea unui site in studiul BRAT de masurare a siteurilor

I. BRAT accepta includerea in studiu a oricarui site, indiferent de specific, cu conditia respectarii intocmai a regulamentelor BRAT.

II. Pentru ca un site sa fie inclus in studiu, trebuie sa indeplineasca simultan urmatoarele conditii:

1. Sa dovedeasca proprietatea asupra domeniului sau ca are drept de folosinta asupra 1ra lui
2. Sa respecte prevederile regulamentelor BRAT
3. Sa includa codul JavaScript al tagului de masurare in toate paginile de continut, in conditiile regulamentelor BRAT
4. La aderare sa ofere un trafic estimativ lunar, exprimat in numar de afisari/luna, calculat ca media ultimelor 6 luni (sau pentru perioada de cind este lansat).
5. In situatia in care accesul pe site se face prin subscrieri (taxa, cu nume utilizator/parola), sa ofere BRAT un cont gratuit de acces.

III. Compania care a inclus un site in studiu trebuie sa anunte BRAT la fiecare modificare semnificativa a structurii site-ului, atunci cind au loc modificari semnificative in organizarea sectiunilor, in situatia cind s-a realizat un redesign al site-ului, cind au fost adaugate module suplimentare si in general la orice modificari de natura a schimba implementarea tagului de masurare. BRAT nu isi asuma nici o responsabilitate pentru eventualele pierderi cauzate de modificarile de mai sus care nu au fost anuntate.

Rezultatele publicate reflecta paginile in care a fost implementat tagul.

01.10.2008

Arina Ureche
director general BRAT

