

Situatie trafic



Biroul Roman de Audit al Tirajelor

Calea Victoriei nr 126, Bucuresti

www.brat.ro

Tel./Fax: 021.311.77.40



Perioada masurata:

01.09.2008 - 30.09.2008

Site masurat:

forum.softpedia.com

Alte domenii:

Alias:

Descriere continut:

Forumul Softpedia.com gazduieste cea mai mare comunitate romaneasca, abordand in mod organizat subiecte variate: IT, telecomunicatii, multimedia, auto, tematici sociale, sanatate, imobiliare si alte subiecte de larg interes.

Editor:

SoftNews Net SRL

Bucuresti, Str. Putul lui Zamfir nr. 60-62, sector 1

Contact:

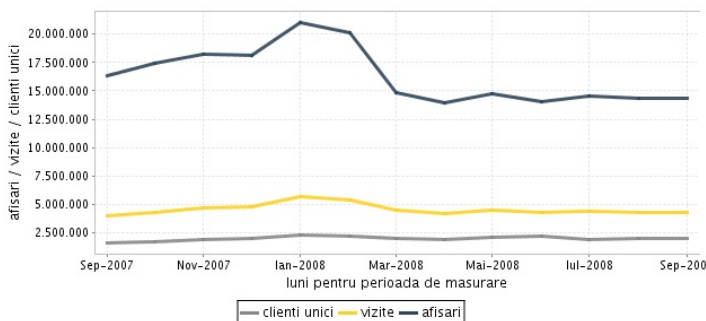
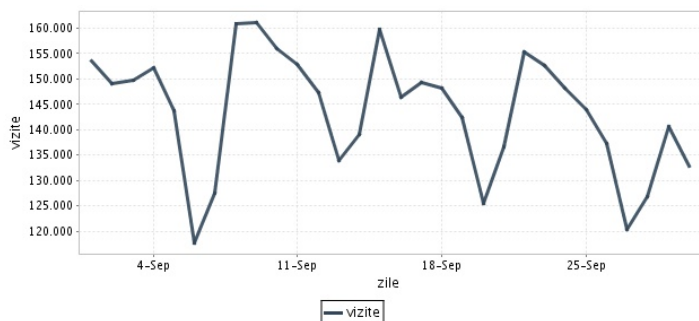
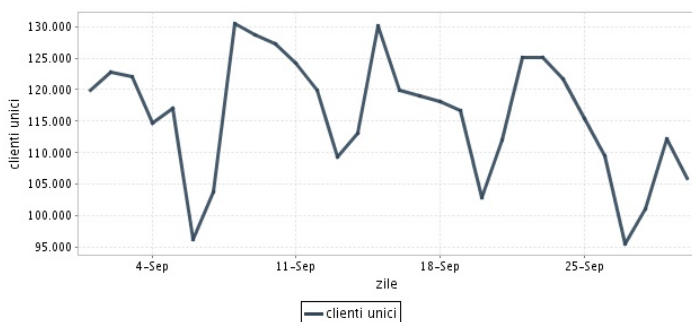
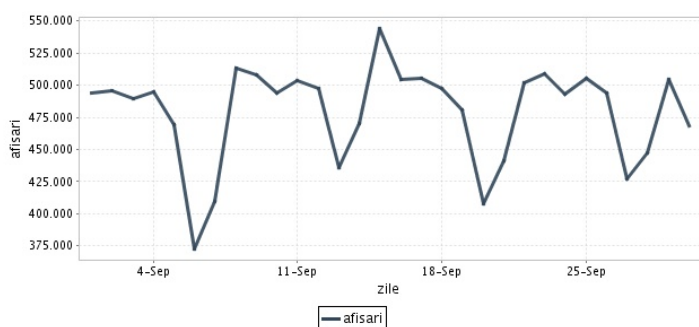
Bogdan Gheorghe

021-2307031

bogdan@softpedia.com

Trafic total pentru luna septembrie 2008

Total lunar Media zilnica	Clients unici 2.007.637	Vizite 4.311.131 143.704	Afisari 14.378.774 479.292
------------------------------	----------------------------	--------------------------------	----------------------------------



Ziua		UC	Vizite	Afisari
Luni	01.09.2008	119.874	153.648	493.918
Marti	02.09.2008	122.827	149.188	495.429
Miercuri	03.09.2008	122.002	149.670	489.862
Joi	04.09.2008	114.761	152.229	494.847
Vineri	05.09.2008	117.093	143.680	468.929
Simbata	06.09.2008	96.336	117.625	372.411
Duminica	07.09.2008	103.845	127.388	409.198
Luni	08.09.2008	130.481	160.913	513.584
Marti	09.09.2008	128.688	161.148	507.646
Miercuri	10.09.2008	127.203	155.991	493.990
Joi	11.09.2008	124.230	152.911	503.882
Vineri	12.09.2008	119.928	147.365	497.565
Simbata	13.09.2008	109.368	133.975	436.073
Duminica	14.09.2008	113.013	138.998	470.573
Luni	15.09.2008	130.050	159.806	544.194
Marti	16.09.2008	119.837	146.516	504.223

Ziua		UC	Vizite	Afisari
Miercuri	17.09.2008	119.046	149.295	505.596
Joi	18.09.2008	118.112	148.104	497.312
Vineri	19.09.2008	116.677	142.505	480.782
Simbata	20.09.2008	102.958	125.491	407.896
Duminica	21.09.2008	112.101	136.709	440.980
Luni	22.09.2008	125.028	155.441	501.899
Marti	23.09.2008	125.018	152.719	509.325
Miercuri	24.09.2008	121.731	148.230	492.785
Joi	25.09.2008	115.370	143.949	505.162
Vineri	26.09.2008	109.442	137.193	493.573
Simbata	27.09.2008	95.528	120.264	426.704
Duminica	28.09.2008	101.043	126.725	447.359
Luni	29.09.2008	112.256	140.650	504.887
Marti	30.09.2008	105.975	132.805	468.190
-				
-				

Definitii

Afisare (Page Impression) - pagina a unui site afisata la solicitarea unui vizitator (un fisier sau o combinatie de fisiere trimise la un vizitator ca raspuns la cererea acestuia)

Vizita (Visit) - o serie de una sau mai multe afisari ca rezultat al cererii unui vizitator. O vizita se termina in momentul in care perioada intre 2 afisari consecutive este mai mare de 30 de minute (conform standardelor IFABC).

Client unic (Unique Client) - Un "Client unic" este un calculator / browser de pe care un site este accesat cel putin o data in perioada de raportare.

Site web - ansamblu de pagini vizualizabile in browser, avind un continut distinct si uniform, generind audienta, identificat printr-un nume de domeniu unic (pina la al treilea nivel al numelui de domeniu, third level domain) sau prin aliasurile numelui de domeniu.

Fac exceptie de la aceasta definitie acele titluri (secundare) care avind nume de domeniu distincte, ofera continut sau servicii unui titlu principal, in urmatoarele conditii :

1. toate numele de domenii apartin (sunt inregistrate) aceluiasi editor sau editorul are un drept de folosinta asupra acestora.
2. in homepage-ul fiecarui domeniu secundar in parte este afisat vizibil un link catre domeniul principal si un text care sa indice fara dubiu ca domeniul secundar este un canal sau o sectiune al domeniului principal.
3. titlurile nu sunt versiunea digitala a unui titlu din presa scrisa.

Principii generale pentru masurarea traficului

Sistemul de masurare va exclude urmatoarele tipuri de trafic:

1. traficul intern (traficul generat ca urmare a activitatilor de dezvoltare, mentenanta, testare a aplicatiei web, realizate in numele detinatorului siteului)
2. traficul generat de spideri sau roboti (traficul generat de aplicatii- non umane)
3. traficul generat prin pagini care au optiunea de auto refresh activata (tagul META AUTOREFRESH ori alte mecanisme de refresh automat)
4. traficul generat prin popup-uri sau frame-uri nesolicitate de utilizatorul siteului

Includerea unui site in studiul BRAT de masurare a siteurilor

I. BRAT accepta includerea in studiu a oricarui site, indiferent de specific, cu conditia respectarii intocmai a regulamentelor BRAT.

II. Pentru ca un site sa fie inclus in studiu, trebuie sa indeplineasca simultan urmatoarele conditii:

1. Sa dovedeasca proprietatea asupra domeniului sau ca are drept de folosinta asupra 1ra lui
2. Sa respecte prevederile regulamentelor BRAT
3. Sa includa codul JavaScript al tagului de masurare in toate paginile de continut, in conditiile regulamentelor BRAT
4. La aderare sa ofere un trafic estimativ lunar, exprimat in numar de afisari/luna, calculat ca media ultimelor 6 luni (sau pentru perioada de cind este lansat).
5. In situatia in care accesul pe site se face prin subscrieri (taxa, cu nume utilizator/parola), sa ofere BRAT un cont gratuit de acces.

III. Compania care a inclus un site in studiu trebuie sa anunte BRAT la fiecare modificare semnificativa a structurii site-ului, atunci cind au loc modificari semnificative in organizarea sectiunilor, in situatia cind s-a realizat un redesign al site-ului, cind au fost adaugate module suplimentare si in general la orice modificari de natura a schimba implementarea tagului de masurare. BRAT nu isi asuma nici o responsabilitate pentru eventualele pierderi cauzate de modificarile de mai sus care nu au fost anuntate.

Rezultatele publicate reflecta paginile in care a fost implementat tagul.

01.10.2008

Arina Ureche
director general BRAT

