

Situatie trafic



Biroul Roman de Audit al Tirajelor

Calea Victoriei nr 126, Bucuresti

www.brat.ro

Tel./Fax: 021.311.77.40



Perioada masurata:

01.09.2008 - 30.09.2008

Site masurat:

www.roon.ro

Alte domenii:

"roon.ro; bihon.ro; caon.ro; tion.ro; aradon.ro; bestauto.ro; doliu.ro; erdon.ro; huon.ro; mica.ro; publitim.ro; romblog.ro; romfoto.ro; romimo.ro; romjob.ro; romvideo.ro; clon.ro; bestbike.ro; infomariaj.ro; itromjob.ro; clujjob.ro; mascus.ro; commune.ro; masini.ro; culinar.ro; xcent.ro; recomanda.ro; portal.ro"

Alias:

Descriere continut:

Stiri si informatii din Romania pe Romania Online. Portal de stiri din Romania, vremea, matrimoniale, fata zilei, locuri de munca, presa, ziare, harta, anunturi auto.

Editor:

Inform Media

Oradea, Bd. Dacia nr. 34, bl. U55, jud. Bihor

Contact:

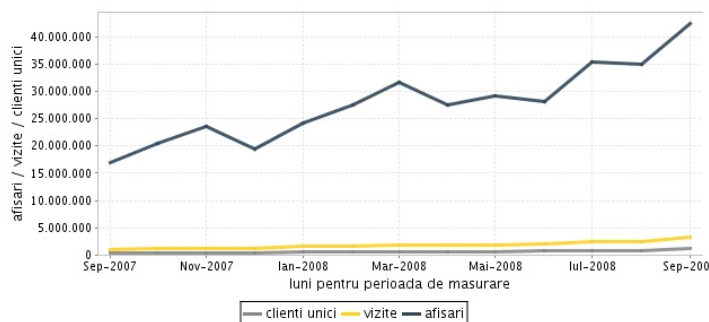
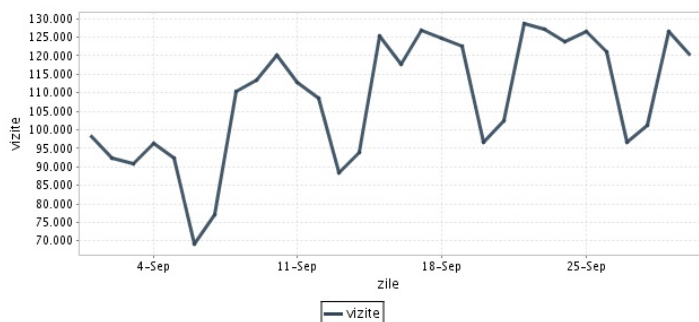
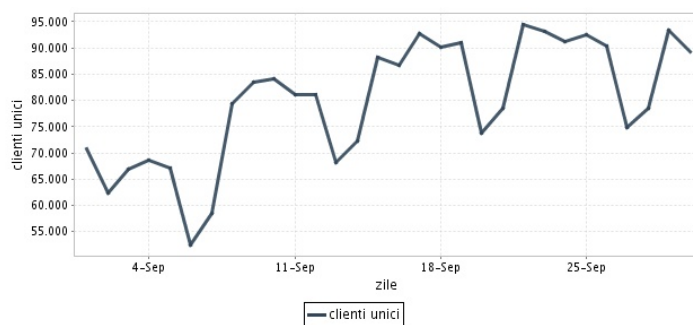
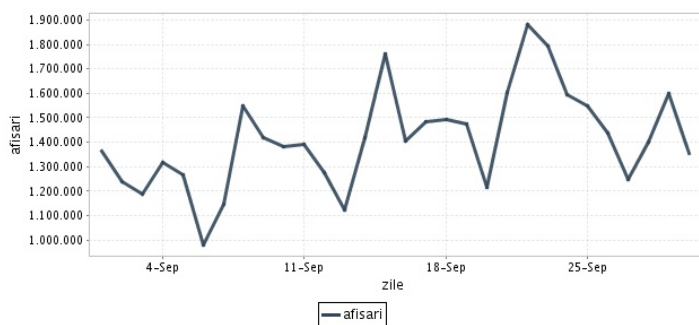
Dan Noje

0256-305.744

dan.noje@informmedia.ro

Trafic total pentru luna septembrie 2008

Total lunar Media zilnica	Cienti unici 1.168.873	Vizite 3.251.195 108.373	Afisari 42.347.482 1.411.583
------------------------------	---------------------------	--------------------------------	------------------------------------



Ziua		UC	Vizite	Afisari
Luni	01.09.2008	70.789	98.118	1.364.335
Marti	02.09.2008	62.402	92.257	1.241.051
Miercuri	03.09.2008	66.919	90.692	1.185.933
Joi	04.09.2008	68.723	96.418	1.316.139
Vineri	05.09.2008	67.106	92.301	1.265.933
Simbata	06.09.2008	52.433	69.117	979.422
Duminica	07.09.2008	58.396	77.048	1.145.667
Luni	08.09.2008	79.446	110.287	1.548.870
Marti	09.09.2008	83.526	113.491	1.419.957
Miercuri	10.09.2008	84.067	120.024	1.381.007
Joi	11.09.2008	81.104	112.840	1.389.898
Vineri	12.09.2008	81.013	108.575	1.276.698
Simbata	13.09.2008	68.201	88.412	1.121.939
Duminica	14.09.2008	72.299	93.760	1.420.030
Luni	15.09.2008	88.104	125.288	1.762.142
Marti	16.09.2008	86.613	117.751	1.405.997

Ziua		UC	Vizite	Afisari
Miercuri	17.09.2008	92.836	126.806	1.484.784
Joi	18.09.2008	90.246	124.627	1.493.282
Vineri	19.09.2008	90.941	122.668	1.472.230
Simbata	20.09.2008	73.852	96.647	1.214.801
Duminica	21.09.2008	78.620	102.417	1.603.117
Luni	22.09.2008	94.474	128.704	1.881.417
Marti	23.09.2008	93.157	127.060	1.793.034
Miercuri	24.09.2008	91.301	123.898	1.593.249
Joi	25.09.2008	92.425	126.659	1.546.079
Vineri	26.09.2008	90.468	120.925	1.438.738
Simbata	27.09.2008	74.965	96.495	1.249.208
Duminica	28.09.2008	78.453	101.234	1.398.494
Luni	29.09.2008	93.477	126.388	1.599.512
Marti	30.09.2008	89.197	120.288	1.354.519
-				
-				

	Clienti unici	Vizite	Afisari
bestauto.ro	266.456	510.958	9.977.902
bihon.ro	104.507	464.842	6.229.892
publitim.ro	156.376	304.461	4.094.200
aradon.ro	96.669	359.234	3.861.625
tion.ro	141.433	351.603	3.513.036
infomariaj.ro	67.946	85.544	2.305.442
erdon.ro	62.288	192.497	1.855.605
roon.ro	73.968	119.894	1.566.013
culinar.ro	148.488	225.568	1.338.287
romjob.ro	85.897	135.981	1.240.077
clon.ro	55.770	95.417	1.161.132
bestbike.ro	36.592	56.532	1.075.181
masini.ro	146.486	203.878	1.021.566
romimo.ro	49.223	80.452	617.341
huon.ro	29.141	61.115	518.904
caon.ro	28.495	77.283	490.890
commune.ro	91.682	113.821	471.902
mascus.ro	7.811	9.718	150.417
doliu.ro	6.603	12.015	98.185
clujjob.ro	3.426	5.112	41.407
romvideo.ro	8.430	9.264	26.391
romblog.ro	11.762	13.597	23.326
itromjob.ro	1.658	1.806	5.020
romfoto.ro	1.647	1.840	4.357
mica.ro	886	991	2.173
xcent.ro	909	1.161	2.104
recomanda.ro	307	340	582

Definitii

Afisare (Page Impression) - pagina a unui site afisata la solicitarea unui vizitator (un fisier sau o combinatie de fisiere trimise la un vizitator ca raspuns la cererea acestuia)

Vizita (Visit) - o serie de una sau mai multe afisari ca rezultat al cererii unui vizitator. O vizita se termina in momentul in care perioada intre 2 afisari consecutive este mai mare de 30 de minute (conform standardelor IFABC).

Client unic (Unique Client) - Un "Client unic" este un calculator / browser de pe care un site este accesat cel putin o data in perioada de raportare.

Site web - ansamblu de pagini vizualizabile in browser, avind un continut distinct si uniform, generind audienta, identificat printr-un nume de domeniu unic (pina la al treilea nivel al numelui de domeniu, third level domain) sau prin aliasurile numelui de domeniu.

Fac exceptie de la aceasta definitie acele titluri (secundare) care avind nume de domeniu distincte, ofera continut sau servicii unui titlu principal, in urmatoarele conditii :

1. toate numele de domenii apartin (sunt inregistrate) aceluiasi editor sau editorul are un drept de folosinta asupra acestora.
2. in homepage-ul fiecarui domeniu secundar in parte este afisat vizibil un link catre domeniul principal si un text care sa indice fara dubiu ca domeniul secundar este un canal sau o sectiune al domeniului principal.
3. titlurile nu sunt versiunea digitala a unui titlu din presa scrisa.

Principii generale pentru masurarea traficului

Sistemul de masurare va exclude urmatoarele tipuri de trafic:

1. traficul intern (traficul generat ca urmare a activitatilor de dezvoltare, mentenanta, testare a aplicatiei web, realizate in numele detinatorului siteului)
2. traficul generat de spideri sau roboti (traficul generat de aplicatii- non umane)
3. traficul generat prin pagini care au optiunea de auto refresh activata (tagul META AUTOREFRESH ori alte mecanisme de refresh automat)
4. traficul generat prin popup-uri sau frame-uri nesolicitate de utilizatorul siteului

Includerea unui site in studiul BRAT de masurare a siteurilor

I. BRAT accepta includerea in studiu a oricarui site, indiferent de specific, cu conditia respectarii intocmai a regulamentelor BRAT.

II. Pentru ca un site sa fie inclus in studiu, trebuie sa indeplineasca simultan urmatoarele conditii:

1. Sa dovedeasca proprietatea asupra domeniului sau ca are drept de folosinta asupra 1ra lui
2. Sa respecte prevederile regulamentelor BRAT
3. Sa includa codul JavaScript al tagului de masurare in toate paginile de continut, in conditiile regulamentelor BRAT
4. La aderare sa ofere un trafic estimativ lunar, exprimat in numar de afisari/luna, calculat ca media ultimelor 6 luni (sau pentru perioada de cind este lansat).
5. In situatia in care accesul pe site se face prin subscrieri (taxa, cu nume utilizator/parola), sa ofere BRAT un cont gratuit de acces.

III. Compania care a inclus un site in studiu trebuie sa anunte BRAT la fiecare modificare semnificativa a structurii site-ului, atunci cind au loc modificari semnificative in organizarea sectiunilor, in situatia cind s-a realizat un redesign al site-ului, cind au fost adaugate module suplimentare si in general la orice modificari de natura a schimba implementarea tagului de masurare. BRAT nu isi asuma nici o responsabilitate pentru eventualele pierderi cauzate de modificarile de mai sus care nu au fost anuntate.

Rezultatele publicate reflecta paginile in care a fost implementat tagul.

01.10.2008

Arina Ureche
director general BRAT

