

Situatie trafic



Biroul Roman de Audit al Tirajelor
Calea Victoriei nr 126, Bucuresti
www.brat.ro
Tel./Fax: 021.311.77.40

România liberă

Perioada masurata:
01.09.2008 - 30.09.2008

Site masurat:
www.romanalibera.ro

Alte domenii:

Alias:

Descriere continut:

Romania libera online include articolele publicate in paginile ziarului Romania libera (fondat in 1877), si furnizeaza continut original online. Cititorii pot comenta, vota si recomanda opinii, editoriale, stiri, anchete, interviuri, informatii de ultima ora din diverse domenii: politica, economie si finante, cultura, societate, media, comunicatii, precum si articole din suplimentul saptamanal "Timpul liber". Romania libera e alaturi de romanii de pretutindeni.

Editor:

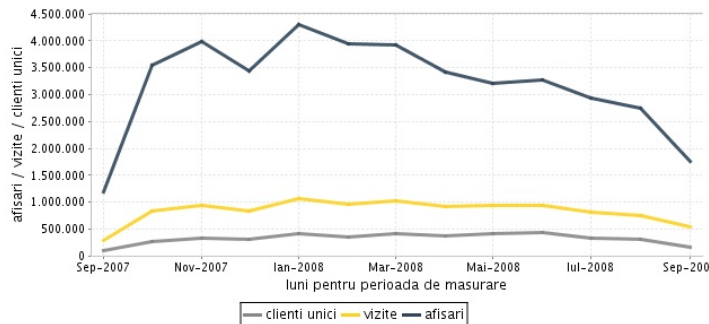
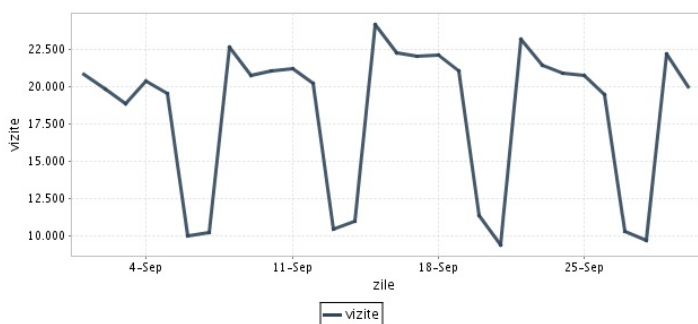
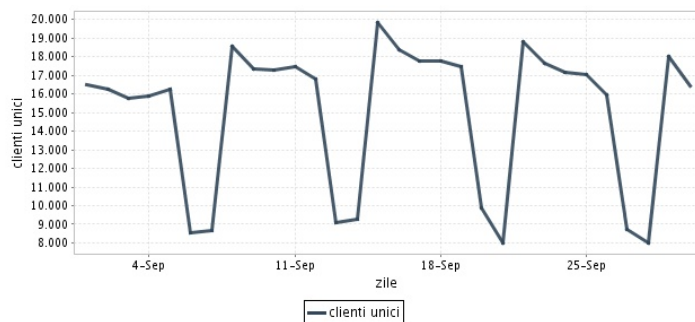
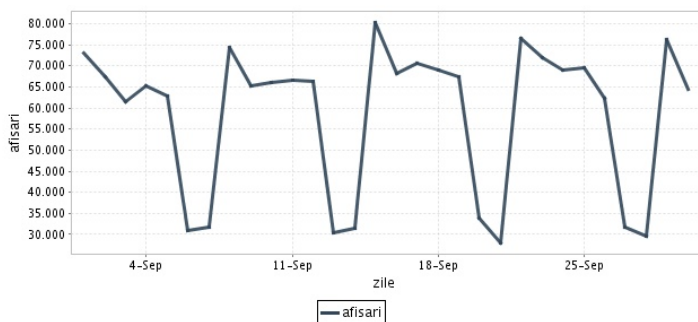
Societatea "R"
Bucuresti, Str. Nerva Traian nr. 3, bloc M101, etaj 4, sector 3

Contact:

Marius Brecea
021-202.81.08
brat@romanalibera.ro

Trafic total pentru luna septembrie 2008

Total lunar Media zilnica	Cienti unici 157.265	Vizite 546.987 18.233	Afisari 1.761.083 58.703
------------------------------	-------------------------	-----------------------------	--------------------------------



Ziua		UC	Vizite	Afisari
Luni	01.09.2008	16.477	20.837	73.069
Marti	02.09.2008	16.229	19.842	67.359
Miercuri	03.09.2008	15.772	18.833	61.409
Joi	04.09.2008	15.909	20.387	65.196
Vineri	05.09.2008	16.279	19.519	62.721
Simbata	06.09.2008	8.561	10.025	30.857
Duminica	07.09.2008	8.672	10.235	31.672
Luni	08.09.2008	18.557	22.652	74.349
Marti	09.09.2008	17.353	20.767	65.259
Miercuri	10.09.2008	17.284	21.027	66.147
Joi	11.09.2008	17.482	21.182	66.645
Vineri	12.09.2008	16.783	20.195	66.215
Simbata	13.09.2008	9.088	10.432	30.482
Duminica	14.09.2008	9.244	10.990	31.560
Luni	15.09.2008	19.841	24.141	80.280
Marti	16.09.2008	18.353	22.230	68.185

Ziua		UC	Vizite	Afisari
Miercuri	17.09.2008	17.749	22.043	70.575
Joi	18.09.2008	17.752	22.125	68.918
Vineri	19.09.2008	17.459	20.995	67.387
Simbata	20.09.2008	9.847	11.386	33.857
Duminica	21.09.2008	8.000	9.372	27.933
Luni	22.09.2008	18.781	23.158	76.407
Marti	23.09.2008	17.677	21.445	71.830
Miercuri	24.09.2008	17.156	20.893	69.013
Joi	25.09.2008	17.045	20.746	69.627
Vineri	26.09.2008	15.970	19.427	62.263
Simbata	27.09.2008	8.698	10.285	31.787
Duminica	28.09.2008	7.984	9.679	29.541
Luni	29.09.2008	18.009	22.146	76.214
Marti	30.09.2008	16.439	19.993	64.326
-				
-				

Definitii

Afisare (Page Impression) - pagina a unui site afisata la solicitarea unui vizitator (un fisier sau o combinatie de fisiere trimise la un vizitator ca raspuns la cererea acestuia)

Vizita (Visit) - o serie de una sau mai multe afisari ca rezultat al cererii unui vizitator. O vizita se termina in momentul in care perioada intre 2 afisari consecutive este mai mare de 30 de minute (conform standardelor IFABC).

Client unic (Unique Client) - Un "Client unic" este un calculator / browser de pe care un site este accesat cel putin o data in perioada de raportare.

Site web - ansamblu de pagini vizualizabile in browser, avind un continut distinct si uniform, generind audienta, identificat printr-un nume de domeniu unic (pina la al treilea nivel al numelui de domeniu, third level domain) sau prin aliasurile numelui de domeniu.

Fac exceptie de la aceasta definitie acele titluri (secundare) care avind nume de domeniu distincte, ofera continut sau servicii unui titlu principal, in urmatoarele conditii :

1. toate numele de domenii apartin (sunt inregistrate) aceluasi editor sau editorul are un drept de folosinta asupra acestora.
2. in homepage-ul fiecarui domeniu secundar in parte este afisat vizibil un link catre domeniul principal si un text care sa indice fara dubiu ca domeniul secundar este un canal sau o sectiune al domeniului principal.
3. titlurile nu sunt versiunea digitala a unui titlu din presa scrisa.

Principii generale pentru masurarea traficului

Sistemul de masurare va exclude urmatoarele tipuri de trafic:

1. traficul intern (traficul generat ca urmare a activitatilor de dezvoltare, mentenanta, testare a aplicatiei web, realizate in numele detinatorului siteului)
2. traficul generat de spideri sau roboti (traficul generat de aplicatii- non umane)
3. traficul generat prin pagini care au optiunea de auto refresh activata (tagul META AUTOREFRESH ori alte mecanisme de refresh automat)
4. traficul generat prin popup-uri sau frame-uri nesolicitate de utilizatorul siteului

Includerea unui site in studiul BRAT de masurare a siteurilor

I. BRAT accepta includerea in studiu a oricarui site, indiferent de specific, cu conditia respectarii intocmai a regulamentelor BRAT.

II. Pentru ca un site sa fie inclus in studiu, trebuie sa indeplineasca simultan urmatoarele conditii:

1. Sa dovedeasca proprietatea asupra domeniului sau ca are drept de folosinta asupra 1ra lui
2. Sa respecte prevederile regulamentelor BRAT
3. Sa includa codul JavaScript al tagului de masurare in toate paginile de continut, in conditiile regulamentelor BRAT
4. La aderare sa ofere un trafic estimativ lunar, exprimat in numar de afisari/luna, calculat ca media ultimelor 6 luni (sau pentru perioada de cind este lansat).
5. In situatia in care accesul pe site se face prin subscrieri (taxa, cu nume utilizator/parola), sa ofere BRAT un cont gratuit de acces.

III. Compania care a inclus un site in studiu trebuie sa anunte BRAT la fiecare modificare semnificativa a structurii site-ului, atunci cind au loc modificari semnificative in organizarea sectiunilor, in situatia cind s-a realizat un redesign al site-ului, cind au fost adaugate module suplimentare si in general la orice modificari de natura a schimba implementarea tagului de masurare. BRAT nu isi asuma nici o responsabilitate pentru eventualele pierderi cauzate de modificarile de mai sus care nu au fost anuntate.

Rezultatele publicate reflecta paginile in care a fost implementat tagul.

01.10.2008

Arina Ureche
director general BRAT

