

Situatie trafic



Biroul Roman de Audit al Tirajelor

Calea Victoriei nr 126, Bucuresti

www.brat.ro

Tel./Fax: 021.311.77.40



Perioada masurata:

01.09.2008 - 30.09.2008

Site masurat:

www.realitatea.net

Alte domenii:

Alias:

"realitatea.tv; rtvi.tv"

Descriere continut:

Realitatea.net - site de stiri cu informatii din domenii de larg interes precum politica, social, justitie, tehnologie, cultura, educatie, sport sau sanatate. Pentru o informare cat mai completa a publicului, Realitatea.net cuprinde rubrici de utilitati si este astfel conceput incat sa fie mereu in interactiune cu utilizatorii prin sectiuni de bloguri, forumuri si transmisiuni live ale emisiunilor tv. Optiunile de newsletter, podcast si poll-urile sunt construite tot in acest scop iar informatiile de ultima ora sunt mereu prezente in site.

Editor:

Catavencu

Bucuresti, Str. Alecu Russo nr. 13-19, etaj 1, ap. 3, sector 2

Contact:

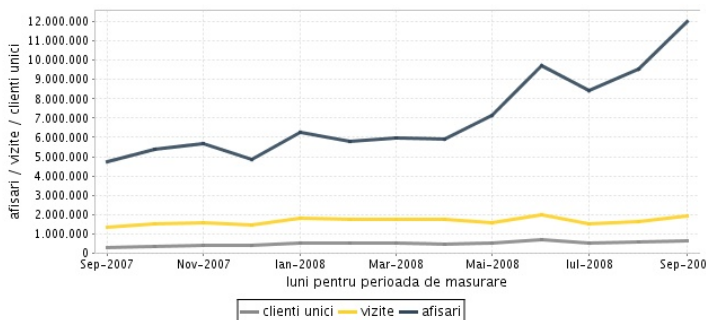
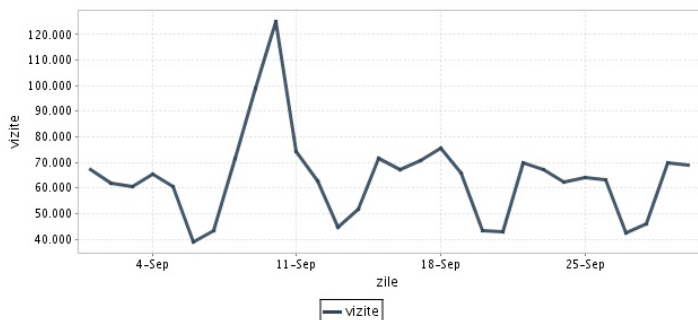
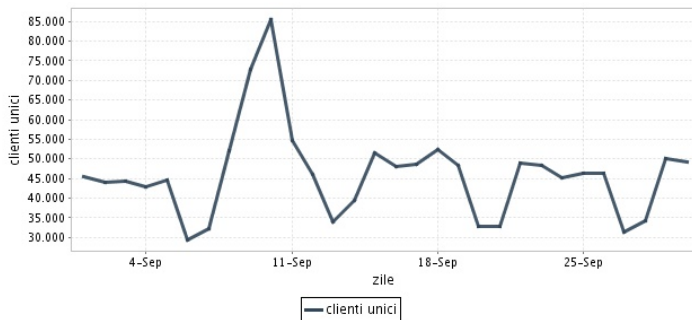
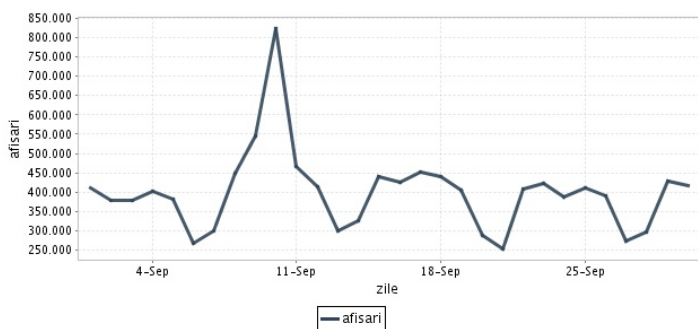
Adrian Matei

0730 555 053

adrian.matei@catavencu.ro

Trafic total pentru luna septembrie 2008

Total lunar Media zilnica	Cienti unici 662.102	Vizite 1.918.453 63.948	Afisari 11.996.334 399.878
------------------------------	-------------------------	-------------------------------	----------------------------------



Ziua		UC	Vizite	Afisari
Luni	01.09.2008	45.480	67.147	412.100
Marti	02.09.2008	43.943	61.855	379.878
Miercuri	03.09.2008	44.441	60.430	378.679
Joi	04.09.2008	43.012	65.499	403.333
Vineri	05.09.2008	44.537	60.694	381.070
Simbata	06.09.2008	29.298	38.848	268.253
Duminica	07.09.2008	32.369	43.293	299.346
Luni	08.09.2008	51.956	71.602	449.886
Marti	09.09.2008	72.809	99.012	546.705
Miercuri	10.09.2008	85.527	125.054	822.961
Joi	11.09.2008	54.675	74.266	467.561
Vineri	12.09.2008	46.017	62.585	414.946
Simbata	13.09.2008	33.930	44.648	299.683
Duminica	14.09.2008	39.311	51.834	325.957
Luni	15.09.2008	51.544	71.496	441.421
Marti	16.09.2008	48.029	67.229	427.029

Ziua		UC	Vizite	Afisari
Miercuri	17.09.2008	48.781	70.794	452.427
Joi	18.09.2008	52.277	75.522	440.796
Vineri	19.09.2008	48.476	65.682	404.853
Simbata	20.09.2008	32.916	43.250	288.092
Duminica	21.09.2008	32.805	42.980	253.251
Luni	22.09.2008	49.014	69.986	409.328
Marti	23.09.2008	48.412	67.109	422.234
Miercuri	24.09.2008	45.305	62.501	389.270
Joi	25.09.2008	46.231	64.261	409.924
Vineri	26.09.2008	46.391	63.422	391.108
Simbata	27.09.2008	31.355	42.639	273.613
Duminica	28.09.2008	34.143	46.133	297.552
Luni	29.09.2008	50.061	69.900	427.590
Marti	30.09.2008	49.328	68.782	417.488
-				
-				

Definitii

Afisare (Page Impression) - pagina a unui site afisata la solicitarea unui vizitator (un fisier sau o combinatie de fisiere trimise la un vizitator ca raspuns la cererea acestuia)

Vizita (Visit) - o serie de una sau mai multe afisari ca rezultat al cererii unui vizitator. O vizita se termina in momentul in care perioada intre 2 afisari consecutive este mai mare de 30 de minute (conform standardelor IFABC).

Client unic (Unique Client) - Un "Client unic" este un calculator / browser de pe care un site este accesat cel putin o data in perioada de raportare.

Site web - ansamblu de pagini vizualizabile in browser, avind un continut distinct si uniform, generind audienta, identificat printr-un nume de domeniu unic (pina la al treilea nivel al numelui de domeniu, third level domain) sau prin aliasurile numelui de domeniu.

Fac exceptie de la aceasta definitie acele titluri (secundare) care avind nume de domeniu distincte, ofera continut sau servicii unui titlu principal, in urmatoarele conditii :

1. toate numele de domenii apartin (sunt inregistrate) aceluiasi editor sau editorul are un drept de folosinta asupra acestora.
2. in homepage-ul fiecarui domeniu secundar in parte este afisat vizibil un link catre domeniul principal si un text care sa indice fara dubiu ca domeniul secundar este un canal sau o sectiune al domeniului principal.
3. titlurile nu sunt versiunea digitala a unui titlu din presa scrisa.

Principii generale pentru masurarea traficului

Sistemul de masurare va exclude urmatoarele tipuri de trafic:

1. traficul intern (traficul generat ca urmare a activitatilor de dezvoltare, mentenanta, testare a aplicatiei web, realizate in numele detinatorului siteului)
2. traficul generat de spideri sau roboti (traficul generat de aplicatii- non umane)
3. traficul generat prin pagini care au optiunea de auto refresh activata (tagul META AUTOREFRESH ori alte mecanisme de refresh automat)
4. traficul generat prin popup-uri sau frame-uri nesolicitate de utilizatorul siteului

Includerea unui site in studiul BRAT de masurare a siteurilor

I. BRAT accepta includerea in studiu a oricarui site, indiferent de specific, cu conditia respectarii intocmai a regulamentelor BRAT.

II. Pentru ca un site sa fie inclus in studiu, trebuie sa indeplineasca simultan urmatoarele conditii:

1. Sa dovedeasca proprietatea asupra domeniului sau ca are drept de folosinta asupra 1ra lui
2. Sa respecte prevederile regulamentelor BRAT
3. Sa includa codul JavaScript al tagului de masurare in toate paginile de continut, in conditiile regulamentelor BRAT
4. La aderare sa ofere un trafic estimativ lunar, exprimat in numar de afisari/luna, calculat ca media ultimelor 6 luni (sau pentru perioada de cind este lansat).
5. In situatia in care accesul pe site se face prin subscrieri (taxa, cu nume utilizator/parola), sa ofere BRAT un cont gratuit de acces.

III. Compania care a inclus un site in studiu trebuie sa anunte BRAT la fiecare modificare semnificativa a structurii site-ului, atunci cind au loc modificari semnificative in organizarea sectiunilor, in situatia cind s-a realizat un redesign al site-ului, cind au fost adaugate module suplimentare si in general la orice modificari de natura a schimba implementarea tagului de masurare. BRAT nu isi asuma nici o responsabilitate pentru eventualele pierderi cauzate de modificarile de mai sus care nu au fost anuntate.

Rezultatele publicate reflecta paginile in care a fost implementat tagul.

01.10.2008

Arina Ureche
director general BRAT

