

Situatie trafic



Biroul Roman de Audit al Tirajelor
Calea Victoriei nr 126, Bucuresti
www.brat.ro
Tel./Fax: 021.311.77.40



Perioada masurata:
01.09.2008 - 30.09.2008

Site masurat:
www.radioguerrilla.ro

Alte domenii:

Alias:
eliberadio.ro

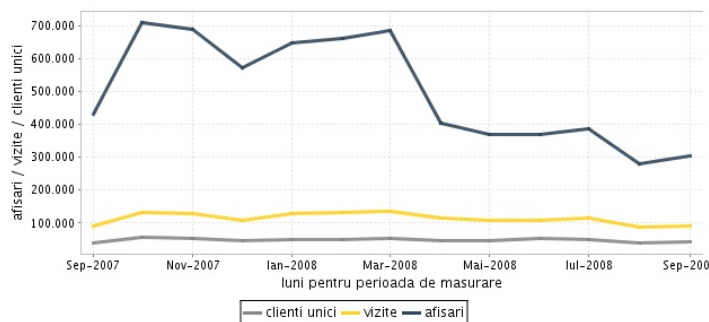
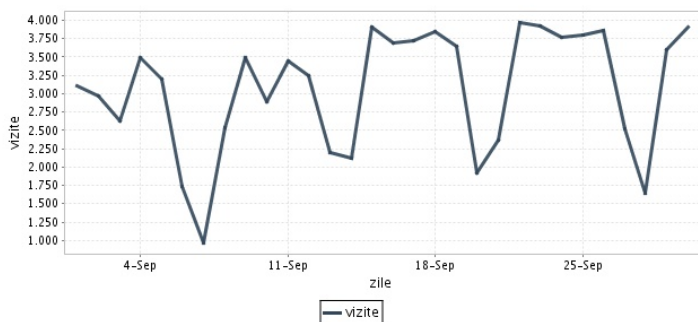
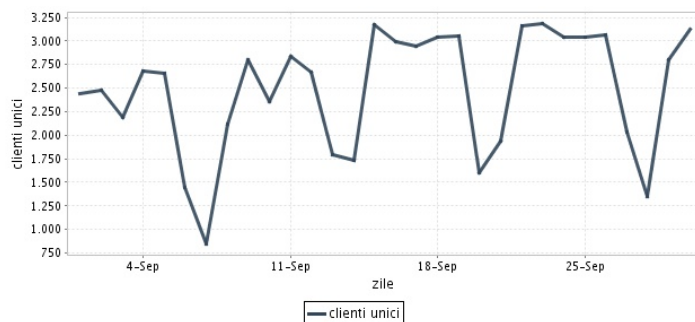
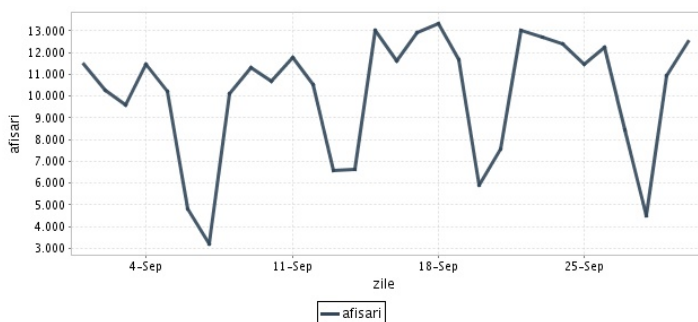
Descriere continut:
Eliberadio.ro este platforma online pe care se pot intalni ascultatorii radio Guerrilla, prezinta intr-o forma dinamica informatii din diverse domenii, dorind sa raspunda necesitatii de informare a vizitatorilor, nu numai in domeniul muzical, ci intr-o gama variata de domenii de larg interes.

Editor:
Catavencu
Bucuresti, Str. Alecu Russo nr. 13-19, etaj 1, ap. 3, sector 2

Contact:
Adrian Matei
0730 555 053
adrian.matei@catavencu.ro

Trafic total pentru luna septembrie 2008

Total lunar	Cienti unici	Vizite	Afisari
Media zilnica	41.207	92.112	302.960
		3.070	10.099



Ziua		UC	Vizite	Afisari
Luni	01.09.2008	2.447	3.102	11.471
Marti	02.09.2008	2.473	2.968	10.286
Miercuri	03.09.2008	2.191	2.625	9.613
Joi	04.09.2008	2.685	3.497	11.440
Vineri	05.09.2008	2.660	3.204	10.200
Simbata	06.09.2008	1.451	1.738	4.807
Duminica	07.09.2008	844	963	3.198
Luni	08.09.2008	2.113	2.536	10.121
Marti	09.09.2008	2.798	3.486	11.307
Miercuri	10.09.2008	2.355	2.892	10.695
Joi	11.09.2008	2.839	3.451	11.782
Vineri	12.09.2008	2.669	3.238	10.542
Simbata	13.09.2008	1.795	2.190	6.581
Duminica	14.09.2008	1.738	2.126	6.645
Luni	15.09.2008	3.176	3.913	13.038
Marti	16.09.2008	2.988	3.695	11.597

Ziua		UC	Vizite	Afisari
Miercuri	17.09.2008	2.940	3.720	12.933
Joi	18.09.2008	3.044	3.838	13.338
Vineri	19.09.2008	3.051	3.638	11.671
Simbata	20.09.2008	1.605	1.924	5.884
Duminica	21.09.2008	1.933	2.362	7.591
Luni	22.09.2008	3.157	3.970	13.024
Marti	23.09.2008	3.186	3.928	12.705
Miercuri	24.09.2008	3.036	3.771	12.407
Joi	25.09.2008	3.043	3.798	11.467
Vineri	26.09.2008	3.059	3.859	12.254
Simbata	27.09.2008	2.038	2.528	8.433
Duminica	28.09.2008	1.353	1.646	4.488
Luni	29.09.2008	2.802	3.595	10.925
Marti	30.09.2008	3.126	3.911	12.517
-				
-				

Definitii

Afisare (Page Impression) - pagina a unui site afisata la solicitarea unui vizitator (un fisier sau o combinatie de fisiere trimise la un vizitator ca raspuns la cererea acestuia)

Vizita (Visit) - o serie de una sau mai multe afisari ca rezultat al cererii unui vizitator. O vizita se termina in momentul in care perioada intre 2 afisari consecutive este mai mare de 30 de minute (conform standardelor IFABC).

Client unic (Unique Client) - Un "Client unic" este un calculator / browser de pe care un site este accesat cel putin o data in perioada de raportare.

Site web - ansamblu de pagini vizualizabile in browser, avind un continut distinct si uniform, generind audienta, identificat printr-un nume de domeniu unic (pina la al treilea nivel al numelui de domeniu, third level domain) sau prin aliasurile numelui de domeniu.

Fac exceptie de la aceasta definitie acele titluri (secundare) care avind nume de domeniu distincte, ofera continut sau servicii unui titlu principal, in urmatoarele conditii :

1. toate numele de domenii apartin (sunt inregistrate) aceluiasi editor sau editorul are un drept de folosinta asupra acestora.
2. in homepage-ul fiecarui domeniu secundar in parte este afisat vizibil un link catre domeniul principal si un text care sa indice fara dubiu ca domeniul secundar este un canal sau o sectiune al domeniului principal.
3. titlurile nu sunt versiunea digitala a unui titlu din presa scrisa.

Principii generale pentru masurarea traficului

Sistemul de masurare va exclude urmatoarele tipuri de trafic:

1. traficul intern (traficul generat ca urmare a activitatilor de dezvoltare, mentenanta, testare a aplicatiei web, realizate in numele detinatorului siteului)
2. traficul generat de spideri sau roboti (traficul generat de aplicatii- non umane)
3. traficul generat prin pagini care au optiunea de auto refresh activata (tagul META AUTOREFRESH ori alte mecanisme de refresh automat)
4. traficul generat prin popup-uri sau frame-uri nesolicitate de utilizatorul siteului

Includerea unui site in studiul BRAT de masurare a siteurilor

I. BRAT accepta includerea in studiu a oricarui site, indiferent de specific, cu conditia respectarii intocmai a regulamentelor BRAT.

II. Pentru ca un site sa fie inclus in studiu, trebuie sa indeplineasca simultan urmatoarele conditii:

1. Sa dovedeasca proprietatea asupra domeniului sau ca are drept de folosinta asupra 1ra lui
2. Sa respecte prevederile regulamentelor BRAT
3. Sa includa codul JavaScript al tagului de masurare in toate paginile de continut, in conditiile regulamentelor BRAT
4. La aderare sa ofere un trafic estimativ lunar, exprimat in numar de afisari/luna, calculat ca media ultimelor 6 luni (sau pentru perioada de cind este lansat).
5. In situatia in care accesul pe site se face prin subscrieri (taxa, cu nume utilizator/parola), sa ofere BRAT un cont gratuit de acces.

III. Compania care a inclus un site in studiu trebuie sa anunte BRAT la fiecare modificare semnificativa a structurii site-ului, atunci cind au loc modificari semnificative in organizarea sectiunilor, in situatia cind s-a realizat un redesign al site-ului, cind au fost adaugate module suplimentare si in general la orice modificari de natura a schimba implementarea tagului de masurare. BRAT nu isi asuma nici o responsabilitate pentru eventualele pierderi cauzate de modificarile de mai sus care nu au fost anuntate.

Rezultatele publicate reflecta paginile in care a fost implementat tagul.

01.10.2008

Arina Ureche
director general BRAT

