

# Situatie trafic



**Biroul Roman de Audit al Tirajelor**

Calea Victoriei nr 126, Bucuresti

www.brat.ro

Tel./Fax: 021.311.77.40



## Perioada masurata:

01.09.2008 - 30.09.2008

## Site masurat:

www.provmagazin.ro

## Alte domenii:

## Alias:

## Descriere continut:

Site al revistei PROTV MAGAZIN, editata de Publimedia, care s-a remarcat ca fiind ghidul TV romanesc cu cel mai larg public, cele mai multe programe TV, cele mai bune recomandari si cele mai interesante concursuri cu premii pentru cititori. Propune stiri in timp real despre vedete, emisiuni TV si filme.

## Editor:

Publimedia International

Bucuresti, Str. Baratiei nr.31, sector 3

## Contact:

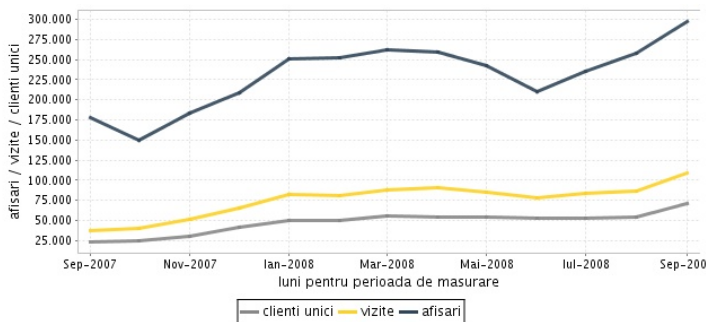
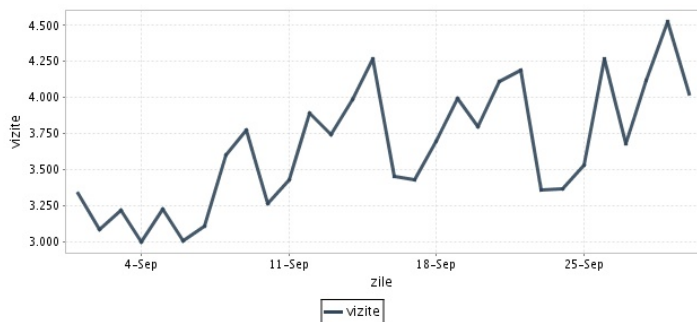
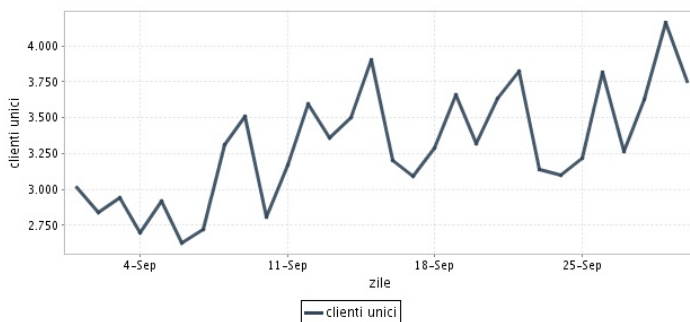
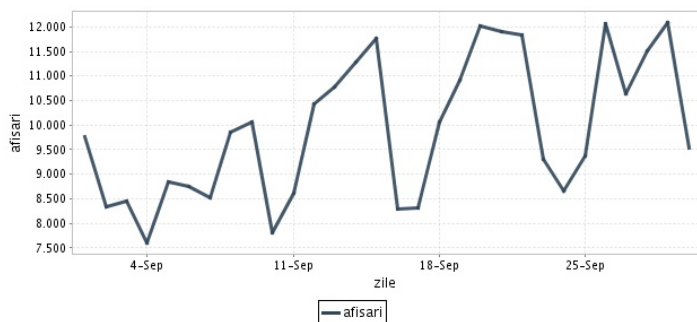
Cosmina Noaghea

0318-256.200

cosmina.noaghea@mpg.ro

## Trafic total pentru luna septembrie 2008

Total lunar	Clients unici	Vizite	Afisari
Media zilnica	71.646	109.432	297.299
		3.648	9.910



Ziua		UC	Vizite	Afisari
Luni	01.09.2008	3.015	3.332	9.763
Marti	02.09.2008	2.841	3.083	8.333
Miercuri	03.09.2008	2.945	3.215	8.451
Joi	04.09.2008	2.696	2.995	7.598
Vineri	05.09.2008	2.920	3.224	8.844
Simbata	06.09.2008	2.626	3.001	8.742
Duminica	07.09.2008	2.725	3.103	8.527
Luni	08.09.2008	3.310	3.604	9.850
Marti	09.09.2008	3.513	3.774	10.056
Miercuri	10.09.2008	2.812	3.266	7.816
Joi	11.09.2008	3.170	3.425	8.613
Vineri	12.09.2008	3.600	3.888	10.423
Simbata	13.09.2008	3.363	3.743	10.771
Duminica	14.09.2008	3.499	3.983	11.287
Luni	15.09.2008	3.906	4.270	11.769
Marti	16.09.2008	3.201	3.451	8.282

Ziua		UC	Vizite	Afisari
Miercuri	17.09.2008	3.095	3.424	8.314
Joi	18.09.2008	3.288	3.693	10.055
Vineri	19.09.2008	3.657	3.991	10.907
Simbata	20.09.2008	3.321	3.799	12.008
Duminica	21.09.2008	3.636	4.109	11.904
Luni	22.09.2008	3.827	4.187	11.824
Marti	23.09.2008	3.136	3.361	9.299
Miercuri	24.09.2008	3.101	3.362	8.668
Joi	25.09.2008	3.220	3.532	9.382
Vineri	26.09.2008	3.814	4.268	12.053
Simbata	27.09.2008	3.265	3.679	10.641
Duminica	28.09.2008	3.630	4.121	11.502
Luni	29.09.2008	4.164	4.527	12.089
Marti	30.09.2008	3.757	4.022	9.528
-				
-				

## Definitii

**Afisare (Page Impression)** - pagina a unui site afisata la solicitarea unui vizitator (un fisier sau o combinatie de fisiere trimise la un vizitator ca raspuns la cererea acestuia)

**Vizita (Visit)** - o serie de una sau mai multe afisari ca rezultat al cererii unui vizitator. O vizita se termina in momentul in care perioada intre 2 afisari consecutive este mai mare de 30 de minute (conform standardelor IFABC).

**Client unic (Unique Client)** - Un "Client unic" este un calculator / browser de pe care un site este accesat cel putin o data in perioada de raportare.

**Site web** - ansamblu de pagini vizualizabile in browser, avind un continut distinct si uniform, generind audienta, identificat printr-un nume de domeniu unic (pina la al treilea nivel al numelui de domeniu, third level domain) sau prin aliasurile numelui de domeniu.

Fac exceptie de la aceasta definitie acele titluri (secundare) care avind nume de domeniu distincte, ofera continut sau servicii unui titlu principal, in urmatoarele conditii :

1. toate numele de domenii apartin (sunt inregistrate) aceluiasi editor sau editorul are un drept de folosinta asupra acestora.
2. in homepage-ul fiecarui domeniu secundar in parte este afisat vizibil un link catre domeniul principal si un text care sa indice fara dubiu ca domeniul secundar este un canal sau o sectiune al domeniului principal.
3. titlurile nu sunt versiunea digitala a unui titlu din presa scrisa.

## Principii generale pentru masurarea traficului

Sistemul de masurare va exclude urmatoarele tipuri de trafic:

1. traficul intern (traficul generat ca urmare a activitatilor de dezvoltare, mentenanta, testare a aplicatiei web, realizate in numele detinatorului siteului)
2. traficul generat de spideri sau roboti (traficul generat de aplicatii- non umane)
3. traficul generat prin pagini care au optiunea de auto refresh activata (tagul META AUTOREFRESH ori alte mecanisme de refresh automat)
4. traficul generat prin popup-uri sau frame-uri nesolicitate de utilizatorul siteului

## Includerea unui site in studiul BRAT de masurare a siteurilor

I. BRAT accepta includerea in studiu a oricarui site, indiferent de specific, cu conditia respectarii intocmai a regulamentelor BRAT.

II. Pentru ca un site sa fie inclus in studiu, trebuie sa indeplineasca simultan urmatoarele conditii:

1. Sa dovedeasca proprietatea asupra domeniului sau ca are drept de folosinta asupra 1ra lui
2. Sa respecte prevederile regulamentelor BRAT
3. Sa includa codul JavaScript al tagului de masurare in toate paginile de continut, in conditiile regulamentelor BRAT
4. La aderare sa ofere un trafic estimativ lunar, exprimat in numar de afisari/luna, calculat ca media ultimelor 6 luni (sau pentru perioada de cind este lansat).
5. In situatia in care accesul pe site se face prin subscrieri (taxa, cu nume utilizator/parola), sa ofere BRAT un cont gratuit de acces.

III. Compania care a inclus un site in studiu trebuie sa anunte BRAT la fiecare modificare semnificativa a structurii site-ului, atunci cind au loc modificari semnificative in organizarea sectiunilor, in situatia cind s-a realizat un redesign al site-ului, cind au fost adaugate module suplimentare si in general la orice modificari de natura a schimba implementarea tagului de masurare. BRAT nu isi asuma nici o responsabilitate pentru eventualele pierderi cauzate de modificarile de mai sus care nu au fost anuntate.

## Rezultatele publicate reflecta paginile in care a fost implementat tagul.

01.10.2008

Arina Ureche  
director general BRAT

