



Biroul Roman de Audit al Tirajelor
 Calea Victoriei nr 126, Bucuresti
 www.brat.ro
 Tel./Fax: 021.311.77.40



Perioada masurata:
 01.09.2008 - 30.09.2008

Site masurat:
 www.protvintl.ro

Alte domenii:

Alias:

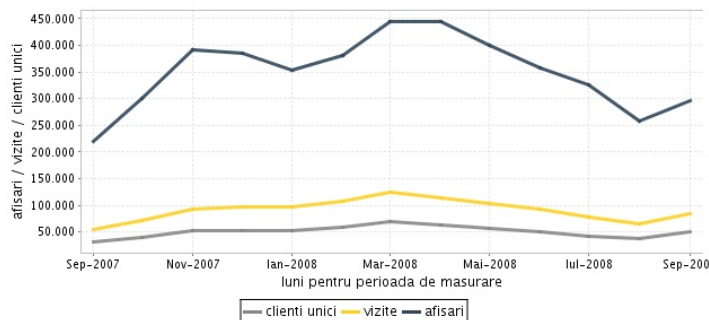
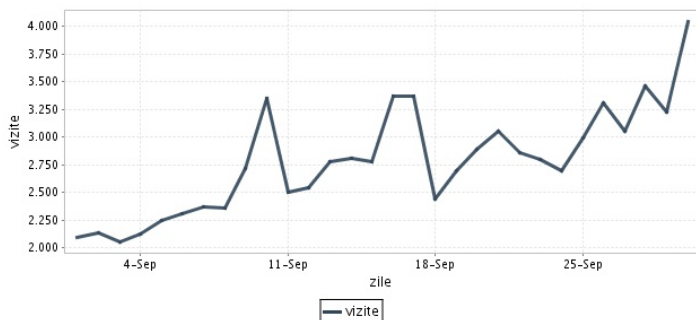
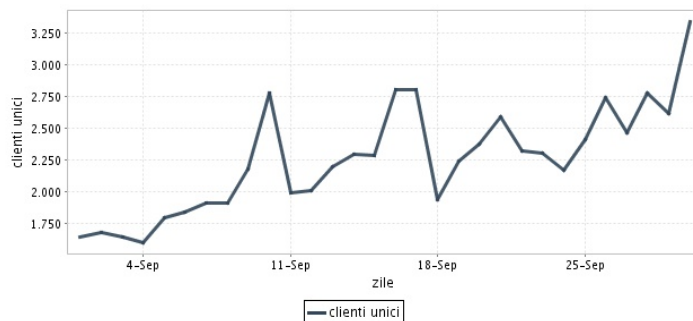
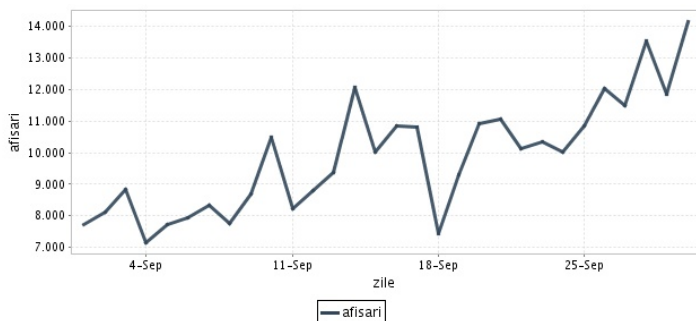
Descriere continut:
 www.protvintl.ro - Cu ProTV International Romania este pretutindeni.

Editor:
 PRO TV SA
 Bucuresti, Bd. Pache Protopopescu nr. 109

Contact:
 Robert Berza
 031-825.02.65
 robertb@protv.ro

Trafic total pentru luna septembrie 2008

Total lunar Media zilnica	Cienti unici 49.920	Vizite 83.406 2.780	Afisari 296.039 9.868
------------------------------	------------------------	---------------------------	-----------------------------



Ziua		UC	Vizite	Afisari
Luni	01.09.2008	1.648	2.093	7.715
Marti	02.09.2008	1.682	2.131	8.122
Miercuri	03.09.2008	1.650	2.049	8.845
Joi	04.09.2008	1.601	2.125	7.140
Vineri	05.09.2008	1.803	2.248	7.739
Simbata	06.09.2008	1.847	2.306	7.954
Duminica	07.09.2008	1.911	2.365	8.328
Luni	08.09.2008	1.918	2.354	7.740
Marti	09.09.2008	2.184	2.717	8.704
Miercuri	10.09.2008	2.777	3.347	10.498
Joi	11.09.2008	1.995	2.502	8.220
Vineri	12.09.2008	2.015	2.543	8.786
Simbata	13.09.2008	2.198	2.781	9.364
Duminica	14.09.2008	2.294	2.809	12.066
Luni	15.09.2008	2.287	2.776	10.036
Marti	16.09.2008	2.806	3.366	10.850

Ziua		UC	Vizite	Afisari
Miercuri	17.09.2008	2.811	3.371	10.804
Joi	18.09.2008	1.941	2.444	7.417
Vineri	19.09.2008	2.245	2.693	9.291
Simbata	20.09.2008	2.375	2.888	10.915
Duminica	21.09.2008	2.593	3.053	11.070
Luni	22.09.2008	2.321	2.859	10.142
Marti	23.09.2008	2.310	2.798	10.360
Miercuri	24.09.2008	2.174	2.697	10.037
Joi	25.09.2008	2.415	2.992	10.837
Vineri	26.09.2008	2.748	3.312	12.033
Simbata	27.09.2008	2.469	3.050	11.504
Duminica	28.09.2008	2.783	3.463	13.524
Luni	29.09.2008	2.619	3.229	11.842
Marti	30.09.2008	3.343	4.045	14.156
-				
-				

Definitii

Afisare (Page Impression) - pagina a unui site afisata la solicitarea unui vizitator (un fisier sau o combinatie de fisiere trimise la un vizitator ca raspuns la cererea acestuia)

Vizita (Visit) - o serie de una sau mai multe afisari ca rezultat al cererii unui vizitator. O vizita se termina in momentul in care perioada intre 2 afisari consecutive este mai mare de 30 de minute (conform standardelor IFABC).

Client unic (Unique Client) - Un "Client unic" este un calculator / browser de pe care un site este accesat cel putin o data in perioada de raportare.

Site web - ansamblu de pagini vizualizabile in browser, avind un continut distinct si uniform, generind audienta, identificat printr-un nume de domeniu unic (pina la al treilea nivel al numelui de domeniu, third level domain) sau prin aliasurile numelui de domeniu.

Fac exceptie de la aceasta definitie acele titluri (secundare) care avind nume de domeniu distincte, ofera continut sau servicii unui titlu principal, in urmatoarele conditii :

1. toate numele de domenii apartin (sunt inregistrate) aceluiasi editor sau editorul are un drept de folosinta asupra acestora.
2. in homepage-ul fiecarui domeniu secundar in parte este afisat vizibil un link catre domeniul principal si un text care sa indice fara dubiu ca domeniul secundar este un canal sau o sectiune al domeniului principal.
3. titlurile nu sunt versiunea digitala a unui titlu din presa scrisa.

Principii generale pentru masurarea traficului

Sistemul de masurare va exclude urmatoarele tipuri de trafic:

1. traficul intern (traficul generat ca urmare a activitatilor de dezvoltare, mentenanta, testare a aplicatiei web, realizate in numele detinatorului siteului)
2. traficul generat de spideri sau roboti (traficul generat de aplicatii- non umane)
3. traficul generat prin pagini care au optiunea de auto refresh activata (tagul META AUTOREFRESH ori alte mecanisme de refresh automat)
4. traficul generat prin popup-uri sau frame-uri nesolicitate de utilizatorul siteului

Includerea unui site in studiul BRAT de masurare a siteurilor

I. BRAT accepta includerea in studiu a oricarui site, indiferent de specific, cu conditia respectarii intocmai a regulamentelor BRAT.

II. Pentru ca un site sa fie inclus in studiu, trebuie sa indeplineasca simultan urmatoarele conditii:

1. Sa dovedeasca proprietatea asupra domeniului sau ca are drept de folosinta asupra 1ra lui
2. Sa respecte prevederile regulamentelor BRAT
3. Sa includa codul JavaScript al tagului de masurare in toate paginile de continut, in conditiile regulamentelor BRAT
4. La aderare sa ofere un trafic estimativ lunar, exprimat in numar de afisari/luna, calculat ca media ultimelor 6 luni (sau pentru perioada de cind este lansat).
5. In situatia in care accesul pe site se face prin subscrieri (taxa, cu nume utilizator/parola), sa ofere BRAT un cont gratuit de acces.

III. Compania care a inclus un site in studiu trebuie sa anunte BRAT la fiecare modificare semnificativa a structurii site-ului, atunci cind au loc modificari semnificative in organizarea sectiunilor, in situatia cind s-a realizat un redesign al site-ului, cind au fost adaugate module suplimentare si in general la orice modificari de natura a schimba implementarea tagului de masurare. BRAT nu isi asuma nici o responsabilitate pentru eventualele pierderi cauzate de modificarile de mai sus care nu au fost anuntate.

Rezultatele publicate reflecta paginile in care a fost implementat tagul.

01.10.2008

Arina Ureche
director general BRAT

