



**Biroul Roman de Audit al Tirajelor**  
 Calea Victoriei nr 126, Bucuresti  
 www.brat.ro  
 Tel./Fax: 021.311.77.40



**Perioada masurata:**  
 01.09.2008 - 30.09.2008

**Site masurat:**  
 www.protv.ro

**Alte domenii:**

**Alias:**

**Descriere continut:**

www.protv.ro - Site-ul interactiv al celui mai tare post tv din Romania: stiri si sport 24h/zi, imagini spectaculoase si pagini speciale din emisiunile de succes marca PRO plus productii speciale pentru Internet.

**Editor:**

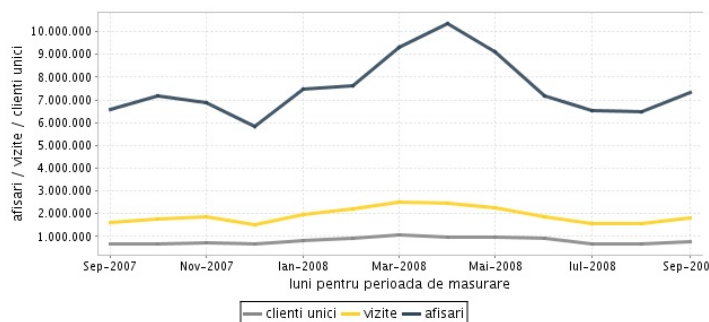
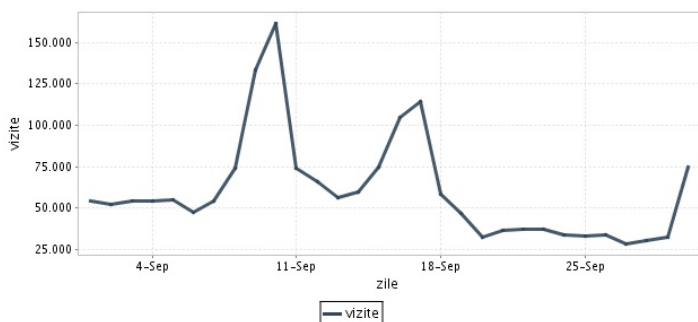
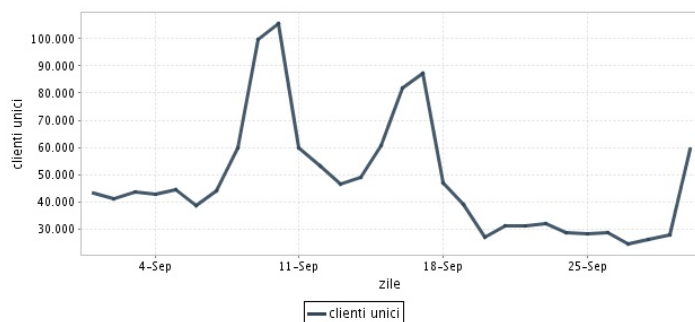
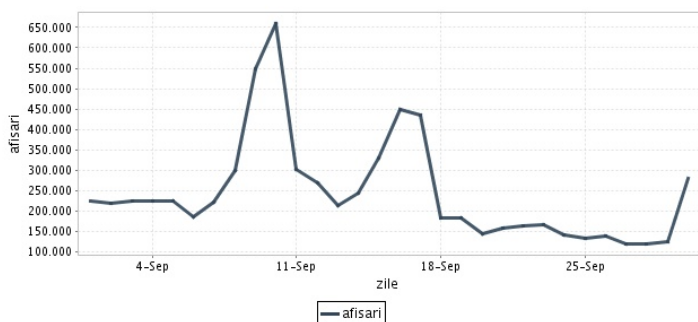
PRO TV SA  
 Bucuresti, Bd. Pache Protopopescu nr. 109

**Contact:**

Robert Berza  
 031-825.02.65  
 robertb@protv.ro

**Trafic total pentru luna septembrie 2008**

Total lunar Media zilnica	Clients unici 793.539	Vizite 1.803.854	Afisari 7.337.936
		60.128	244.598



Ziua		UC	Vizite	Afisari
Luni	01.09.2008	43.241	54.027	224.207
Marti	02.09.2008	41.365	52.326	219.849
Miercuri	03.09.2008	43.621	53.971	226.055
Joi	04.09.2008	42.965	54.322	223.860
Vineri	05.09.2008	44.324	54.662	225.169
Simbata	06.09.2008	38.630	47.355	187.073
Duminica	07.09.2008	44.156	54.490	223.115
Luni	08.09.2008	59.994	73.881	298.621
Marti	09.09.2008	99.712	133.190	547.677
Miercuri	10.09.2008	105.576	161.338	659.635
Joi	11.09.2008	59.897	74.222	302.799
Vineri	12.09.2008	53.394	65.972	268.900
Simbata	13.09.2008	46.458	56.464	213.233
Duminica	14.09.2008	49.173	59.753	245.029
Luni	15.09.2008	60.761	74.875	328.561
Marti	16.09.2008	81.761	104.759	449.783

Ziua		UC	Vizite	Afisari
Miercuri	17.09.2008	87.223	114.112	434.223
Joi	18.09.2008	47.145	58.428	182.860
Vineri	19.09.2008	39.181	46.522	183.728
Simbata	20.09.2008	27.236	32.226	143.890
Duminica	21.09.2008	31.114	36.339	159.188
Luni	22.09.2008	31.114	37.381	164.302
Marti	23.09.2008	31.909	37.169	167.701
Miercuri	24.09.2008	28.812	33.528	141.699
Joi	25.09.2008	28.344	33.324	132.932
Vineri	26.09.2008	28.669	33.686	139.553
Simbata	27.09.2008	24.489	28.192	119.043
Duminica	28.09.2008	26.429	30.484	120.775
Luni	29.09.2008	27.849	32.228	125.009
Marti	30.09.2008	59.557	74.628	279.467
-				
-				

## Definitii

**Afisare (Page Impression)** - pagina a unui site afisata la solicitarea unui vizitator (un fisier sau o combinatie de fisiere trimise la un vizitator ca raspuns la cererea acestuia)

**Vizita (Visit)** - o serie de una sau mai multe afisari ca rezultat al cererii unui vizitator. O vizita se termina in momentul in care perioada intre 2 afisari consecutive este mai mare de 30 de minute (conform standardelor IFABC).

**Client unic (Unique Client)** - Un "Client unic" este un calculator / browser de pe care un site este accesat cel putin o data in perioada de raportare.

**Site web** - ansamblu de pagini vizualizabile in browser, avind un continut distinct si uniform, generind audienta, identificat printr-un nume de domeniu unic (pina la al treilea nivel al numelui de domeniu, third level domain) sau prin aliasurile numelui de domeniu.

Fac exceptie de la aceasta definitie acele titluri (secundare) care avind nume de domeniu distincte, ofera continut sau servicii unui titlu principal, in urmatoarele conditii :

1. toate numele de domenii apartin (sunt inregistrate) aceluiasi editor sau editorul are un drept de folosinta asupra acestora.
2. in homepage-ul fiecarui domeniu secundar in parte este afisat vizibil un link catre domeniul principal si un text care sa indice fara dubiu ca domeniul secundar este un canal sau o sectiune al domeniului principal.
3. titlurile nu sunt versiunea digitala a unui titlu din presa scrisa.

## Principii generale pentru masurarea traficului

Sistemul de masurare va exclude urmatoarele tipuri de trafic:

1. traficul intern (traficul generat ca urmare a activitatilor de dezvoltare, mentenanta, testare a aplicatiei web, realizate in numele detinatorului siteului)
2. traficul generat de spideri sau roboti (traficul generat de aplicatii- non umane)
3. traficul generat prin pagini care au optiunea de auto refresh activata (tagul META AUTOREFRESH ori alte mecanisme de refresh automat)
4. traficul generat prin popup-uri sau frame-uri nesolicitate de utilizatorul siteului

## Includerea unui site in studiul BRAT de masurare a siteurilor

I. BRAT accepta includerea in studiu a oricarui site, indiferent de specific, cu conditia respectarii intocmai a regulamentelor BRAT.

II. Pentru ca un site sa fie inclus in studiu, trebuie sa indeplineasca simultan urmatoarele conditii:

1. Sa dovedeasca proprietatea asupra domeniului sau ca are drept de folosinta asupra 1ra lui
2. Sa respecte prevederile regulamentelor BRAT
3. Sa includa codul JavaScript al tagului de masurare in toate paginile de continut, in conditiile regulamentelor BRAT
4. La aderare sa ofere un trafic estimativ lunar, exprimat in numar de afisari/luna, calculat ca media ultimelor 6 luni (sau pentru perioada de cind este lansat).
5. In situatia in care accesul pe site se face prin subscrieri (taxa, cu nume utilizator/parola), sa ofere BRAT un cont gratuit de acces.

III. Compania care a inclus un site in studiu trebuie sa anunte BRAT la fiecare modificare semnificativa a structurii site-ului, atunci cind au loc modificari semnificative in organizarea sectiunilor, in situatia cind s-a realizat un redesign al site-ului, cind au fost adaugate module suplimentare si in general la orice modificari de natura a schimba implementarea tagului de masurare. BRAT nu isi asuma nici o responsabilitate pentru eventualele pierderi cauzate de modificarile de mai sus care nu au fost anuntate.

## Rezultatele publicate reflecta paginile in care a fost implementat tagul.

01.10.2008

Arina Ureche  
director general BRAT

