

Situatie trafic



Biroul Roman de Audit al Tirajelor

Calea Victoriei nr 126, Bucuresti

www.brat.ro

Tel./Fax: 021.311.77.40



Perioada masurata:

01.09.2008 - 30.09.2008

Site masurat:

www.promotor.ro

Alte domenii:

Alias:

Descriere continut:

Site-ul revistei lunare ProMotor, lansata in octombrie 2003 si editata de Publimedia, si-a castigat notorietatea online datorita retoricii dinamice, apropiate de cititor. Are o importanta componenta de lifestyle, automobilele high-end fiind prezentate alaturi de personalitati. Cu o echipa editoriala experimentata, beneficiind de awareness-ul brandului transmedia ProMotor, site-ul s-a remarcat prin premiere in presa de specialitate din Romania, cum sunt testele cu masini de Formula 1.

Editor:

Publimedia International

Bucuresti, Str. Baratiei nr.31, sector 3

Contact:

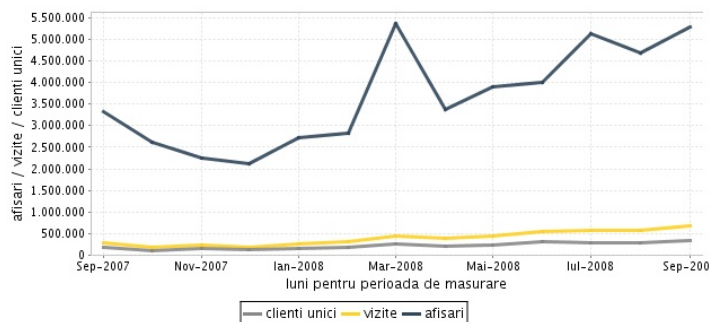
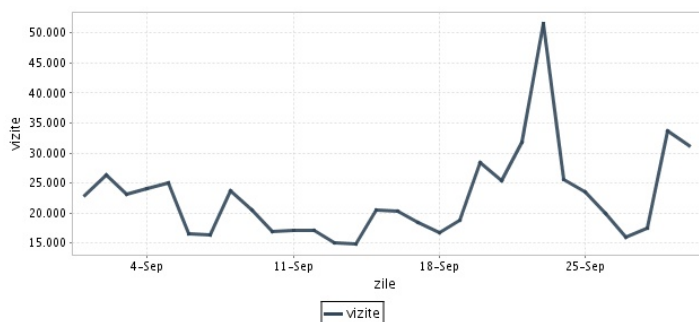
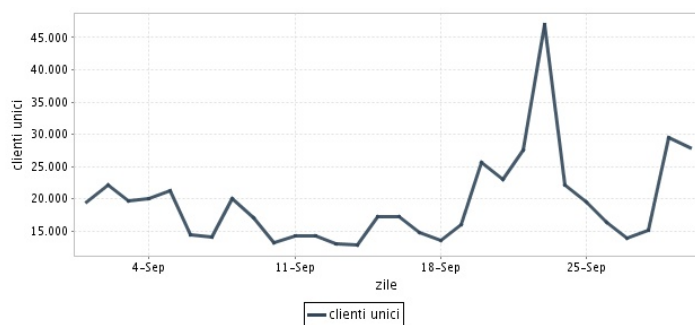
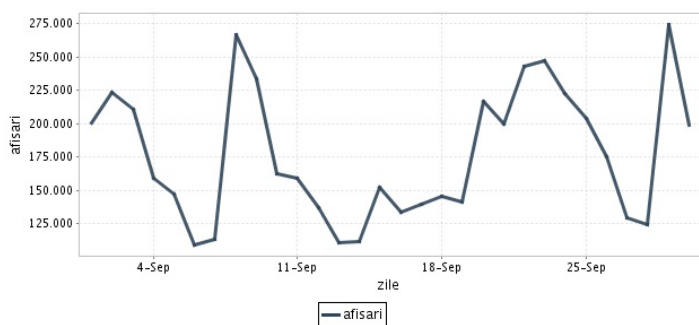
Cosmina Noaghea

0318-256.200

cosmina.noaghea@mpg.ro

Trafic total pentru luna septembrie 2008

Total lunar Media zilnica	Cienti unici 342.808	Vizite 679.160 22.639	Afisari 5.290.988 176.366
------------------------------	-------------------------	-----------------------------	---------------------------------



Ziua		UC	Vizite	Afisari
Luni	01.09.2008	19.581	22.939	200.552
Marti	02.09.2008	22.190	26.329	223.649
Miercuri	03.09.2008	19.641	23.089	211.108
Joi	04.09.2008	20.102	24.076	158.833
Vineri	05.09.2008	21.205	25.106	147.373
Simbata	06.09.2008	14.423	16.606	108.763
Duminica	07.09.2008	14.131	16.346	113.178
Luni	08.09.2008	20.018	23.788	267.129
Marti	09.09.2008	17.103	20.460	233.449
Miercuri	10.09.2008	13.268	16.997	162.322
Joi	11.09.2008	14.305	17.072	159.266
Vineri	12.09.2008	14.318	17.101	136.632
Simbata	13.09.2008	12.954	15.038	110.854
Duminica	14.09.2008	12.807	14.831	111.080
Luni	15.09.2008	17.157	20.439	152.207
Marti	16.09.2008	17.168	20.326	133.209

Ziua		UC	Vizite	Afisari
Miercuri	17.09.2008	14.837	18.365	139.736
Joi	18.09.2008	13.538	16.743	145.638
Vineri	19.09.2008	15.944	18.793	141.193
Simbata	20.09.2008	25.572	28.446	216.724
Duminica	21.09.2008	23.037	25.473	199.579
Luni	22.09.2008	27.586	31.719	242.679
Marti	23.09.2008	47.019	51.573	247.285
Miercuri	24.09.2008	22.132	25.623	222.515
Joi	25.09.2008	19.534	23.607	203.601
Vineri	26.09.2008	16.406	19.875	175.327
Simbata	27.09.2008	13.917	16.057	129.464
Duminica	28.09.2008	15.168	17.474	124.274
Luni	29.09.2008	29.444	33.648	274.447
Marti	30.09.2008	27.844	31.221	198.922
-				
-				

	Clienti unici	Vizite	Afisari
promotor.ro	1.394	1.832	6.609

Definitii

Afisare (Page Impression) - pagina a unui site afisata la solicitarea unui vizitator (un fisier sau o combinatie de fisiere trimise la un vizitator ca raspuns la cererea acestuia)

Vizita (Visit) - o serie de una sau mai multe afisari ca rezultat al cererii unui vizitator. O vizita se termina in momentul in care perioada intre 2 afisari consecutive este mai mare de 30 de minute (conform standardelor IFABC).

Client unic (Unique Client) - Un "Client unic" este un calculator / browser de pe care un site este accesat cel putin o data in perioada de raportare.

Site web - ansamblu de pagini vizualizabile in browser, avind un continut distinct si uniform, generind audienta, identificat printr-un nume de domeniu unic (pina la al treilea nivel al numelui de domeniu, third level domain) sau prin aliasurile numelui de domeniu.

Fac exceptie de la aceasta definitie acele titluri (secundare) care avind nume de domeniu distincte, ofera continut sau servicii unui titlu principal, in urmatoarele conditii :

1. toate numele de domenii apartin (sunt inregistrate) aceluiasi editor sau editorul are un drept de folosinta asupra acestora.
2. in homepage-ul fiecarui domeniu secundar in parte este afisat vizibil un link catre domeniul principal si un text care sa indice fara dubiu ca domeniul secundar este un canal sau o sectiune al domeniului principal.
3. titlurile nu sunt versiunea digitala a unui titlu din presa scrisa.

Principii generale pentru masurarea traficului

Sistemul de masurare va exclude urmatoarele tipuri de trafic:

1. traficul intern (traficul generat ca urmare a activitatilor de dezvoltare, mentenanta, testare a aplicatiei web, realizate in numele detinatorului siteului)
2. traficul generat de spideri sau roboti (traficul generat de aplicatii- non umane)
3. traficul generat prin pagini care au optiunea de auto refresh activata (tagul META AUTOREFRESH ori alte mecanisme de refresh automat)
4. traficul generat prin popup-uri sau frame-uri nesolicitate de utilizatorul siteului

Includerea unui site in studiul BRAT de masurare a siteurilor

I. BRAT accepta includerea in studiu a oricarui site, indiferent de specific, cu conditia respectarii intocmai a regulamentelor BRAT.

II. Pentru ca un site sa fie inclus in studiu, trebuie sa indeplineasca simultan urmatoarele conditii:

1. Sa dovedeasca proprietatea asupra domeniului sau ca are drept de folosinta asupra 1ra lui
2. Sa respecte prevederile regulamentelor BRAT
3. Sa includa codul JavaScript al tagului de masurare in toate paginile de continut, in conditiile regulamentelor BRAT
4. La aderare sa ofere un trafic estimativ lunar, exprimat in numar de afisari/luna, calculat ca media ultimelor 6 luni (sau pentru perioada de cind este lansat).
5. In situatia in care accesul pe site se face prin subscrieri (taxa, cu nume utilizator/parola), sa ofere BRAT un cont gratuit de acces.

III. Compania care a inclus un site in studiu trebuie sa anunte BRAT la fiecare modificare semnificativa a structurii site-ului, atunci cind au loc modificari semnificative in organizarea sectiunilor, in situatia cind s-a realizat un redesign al site-ului, cind au fost adaugate module suplimentare si in general la orice modificari de natura a schimba implementarea tagului de masurare. BRAT nu isi asuma nici o responsabilitate pentru eventualele pierderi cauzate de modificarile de mai sus care nu au fost anuntate.

Rezultatele publicate reflecta paginile in care a fost implementat tagul.

01.10.2008

Arina Ureche
director general BRAT

