

Situatie trafic



Biroul Roman de Audit al Tirajelor
Calea Victoriei nr 126, Bucuresti
www.brat.ro
Tel./Fax: 021.311.77.40



Perioada masurata:
01.09.2008 - 30.09.2008

Site masurat:
www.pgl.ro

Alte domenii:

Alias:

Descriere continut:

PGL este o asociatie non-profit ce are ca scop promovarea jocurilor in Romania ca sport electronic. Gratie colaborarii cu o serie de parteneri strategici, atat din tara cat si din strainatate, PGL organizeaza in fiecare an preliminariile pentru World Cyber Games, cea mai mare competitie de e-sports din lume, cat si alte evenimente locale pentru promovarea sportului electronic in Romania.

Editor:

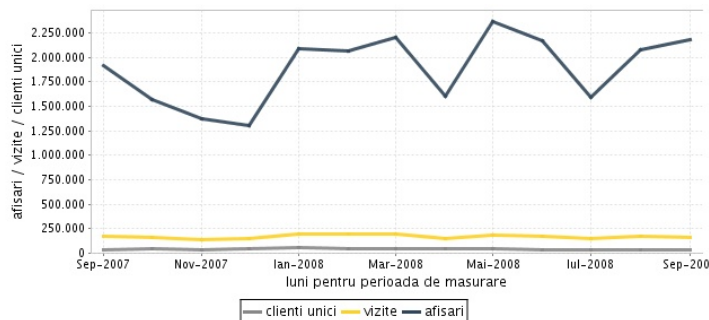
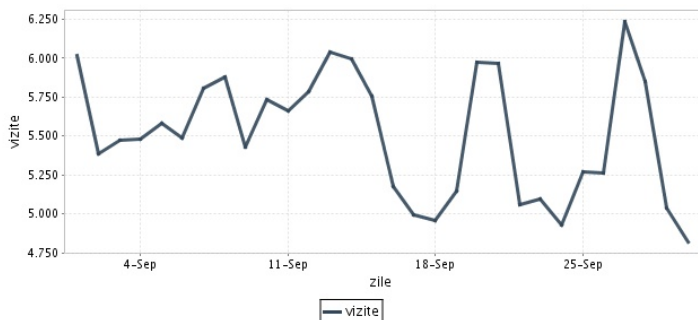
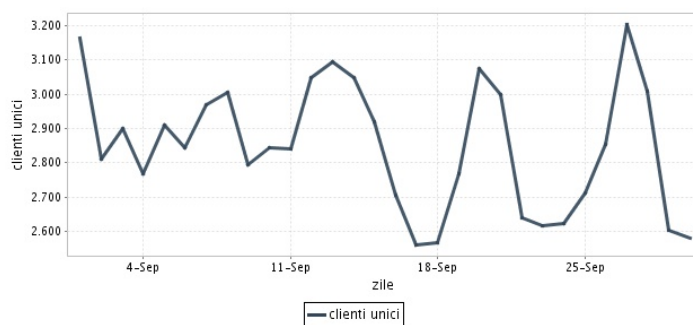
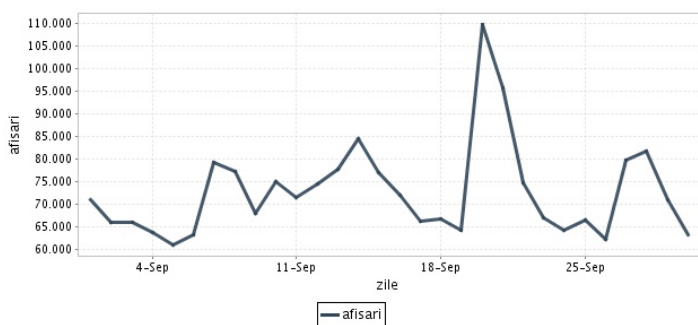
Computer Games Online SRL
Bdul Decebal 28, Bl. S1, Sc. 2, Apt. 49, Sector 3,
Bucuresti

Contact:

Silviu Stroie
0730.333.990
silviu@computergames.ro

Trafic total pentru luna septembrie 2008

Total lunar	Clients unici	Vizite	Afisari
Media zilnica	34.520	165.302	2.180.112
		5.510	72.670



Ziua		UC	Vizite	Afisari
Luni	01.09.2008	3.164	6.015	71.006
Marti	02.09.2008	2.810	5.389	66.004
Miercuri	03.09.2008	2.900	5.476	65.941
Joi	04.09.2008	2.767	5.482	63.745
Vineri	05.09.2008	2.909	5.582	60.904
Simbata	06.09.2008	2.845	5.487	63.155
Duminica	07.09.2008	2.970	5.804	79.230
Luni	08.09.2008	3.005	5.883	77.151
Marti	09.09.2008	2.793	5.431	67.843
Miercuri	10.09.2008	2.845	5.735	75.056
Joi	11.09.2008	2.842	5.664	71.384
Vineri	12.09.2008	3.047	5.786	74.367
Simbata	13.09.2008	3.094	6.039	77.636
Duminica	14.09.2008	3.047	5.994	84.525
Luni	15.09.2008	2.919	5.759	76.880
Marti	16.09.2008	2.704	5.174	71.943

Ziua		UC	Vizite	Afisari
Miercuri	17.09.2008	2.560	4.997	66.268
Joi	18.09.2008	2.567	4.957	66.719
Vineri	19.09.2008	2.767	5.147	64.316
Simbata	20.09.2008	3.075	5.973	109.843
Duminica	21.09.2008	2.999	5.970	95.837
Luni	22.09.2008	2.639	5.057	74.660
Marti	23.09.2008	2.617	5.096	66.891
Miercuri	24.09.2008	2.624	4.930	64.163
Joi	25.09.2008	2.711	5.271	66.566
Vineri	26.09.2008	2.855	5.259	62.257
Simbata	27.09.2008	3.203	6.236	79.791
Duminica	28.09.2008	3.008	5.851	81.709
Luni	29.09.2008	2.603	5.040	71.028
Marti	30.09.2008	2.579	4.818	63.294
-				
-				

Definitii

Afisare (Page Impression) - pagina a unui site afisata la solicitarea unui vizitator (un fisier sau o combinatie de fisiere trimise la un vizitator ca raspuns la cererea acestuia)

Vizita (Visit) - o serie de una sau mai multe afisari ca rezultat al cererii unui vizitator. O vizita se termina in momentul in care perioada intre 2 afisari consecutive este mai mare de 30 de minute (conform standardelor IFABC).

Client unic (Unique Client) - Un "Client unic" este un calculator / browser de pe care un site este accesat cel putin o data in perioada de raportare.

Site web - ansamblu de pagini vizualizabile in browser, avind un continut distinct si uniform, generind audienta, identificat printr-un nume de domeniu unic (pina la al treilea nivel al numelui de domeniu, third level domain) sau prin aliasurile numelui de domeniu.

Fac exceptie de la aceasta definitie acele titluri (secundare) care avind nume de domeniu distincte, ofera continut sau servicii unui titlu principal, in urmatoarele conditii :

1. toate numele de domenii apartin (sunt inregistrate) aceluiasi editor sau editorul are un drept de folosinta asupra acestora.
2. in homepage-ul fiecarui domeniu secundar in parte este afisat vizibil un link catre domeniul principal si un text care sa indice fara dubiu ca domeniul secundar este un canal sau o sectiune al domeniului principal.
3. titlurile nu sunt versiunea digitala a unui titlu din presa scrisa.

Principii generale pentru masurarea traficului

Sistemul de masurare va exclude urmatoarele tipuri de trafic:

1. traficul intern (traficul generat ca urmare a activitatilor de dezvoltare, mentenanta, testare a aplicatiei web, realizate in numele detinatorului siteului)
2. traficul generat de spideri sau roboti (traficul generat de aplicatii- non umane)
3. traficul generat prin pagini care au optiunea de auto refresh activata (tagul META AUTOREFRESH ori alte mecanisme de refresh automat)
4. traficul generat prin popup-uri sau frame-uri nesolicitate de utilizatorul siteului

Includerea unui site in studiul BRAT de masurare a siteurilor

I. BRAT accepta includerea in studiu a oricarui site, indiferent de specific, cu conditia respectarii intocmai a regulamentelor BRAT.

II. Pentru ca un site sa fie inclus in studiu, trebuie sa indeplineasca simultan urmatoarele conditii:

1. Sa dovedeasca proprietatea asupra domeniului sau ca are drept de folosinta asupra 1ra lui
2. Sa respecte prevederile regulamentelor BRAT
3. Sa includa codul JavaScript al tagului de masurare in toate paginile de continut, in conditiile regulamentelor BRAT
4. La aderare sa ofere un trafic estimativ lunar, exprimat in numar de afisari/luna, calculat ca media ultimelor 6 luni (sau pentru perioada de cind este lansat).
5. In situatia in care accesul pe site se face prin subscrieri (taxa, cu nume utilizator/parola), sa ofere BRAT un cont gratuit de acces.

III. Compania care a inclus un site in studiu trebuie sa anunte BRAT la fiecare modificare semnificativa a structurii site-ului, atunci cind au loc modificari semnificative in organizarea sectiunilor, in situatia cind s-a realizat un redesign al site-ului, cind au fost adaugate module suplimentare si in general la orice modificari de natura a schimba implementarea tagului de masurare. BRAT nu isi asuma nici o responsabilitate pentru eventualele pierderi cauzate de modificarile de mai sus care nu au fost anuntate.

Rezultatele publicate reflecta paginile in care a fost implementat tagul.

01.10.2008

Arina Ureche
director general BRAT

