

# Situatie trafic



**Biroul Roman de Audit al Tirajelor**

Calea Victoriei nr 126, Bucuresti

www.brat.ro

Tel./Fax: 021.311.77.40

**onlinesport.ro**

## Perioada masurata:

01.09.2008 - 30.09.2008

## Site masurat:

www.onlinesport.ro

## Alte domenii:

## Alias:

## Descriere continut:

Onlinesport.ro - Primul ziar electronic de sport din Romania, fondat 2001. Stiri in timp real, interviuri, opinii, reportaje, transmisii LIVE, fotografii, statistici, rezultate, clasamente, cel mai mare forum de discutii pe teme sportive din .ro. Acopera toate sporturile - atat din Romania, cat si internationale: fotbal, tenis, baschet, Formula 1 si sporturi cu motor, rugby, handbal etc, precum si evenimentele majore - Campionate Mondiale, Europene, Jocuri Olimpice.

## Editor:

Netbridge Investments

Bucuresti, B-dul Pierre de Coubertin Nr. 3-5 sector 2,

cod: 021901

## Contact:

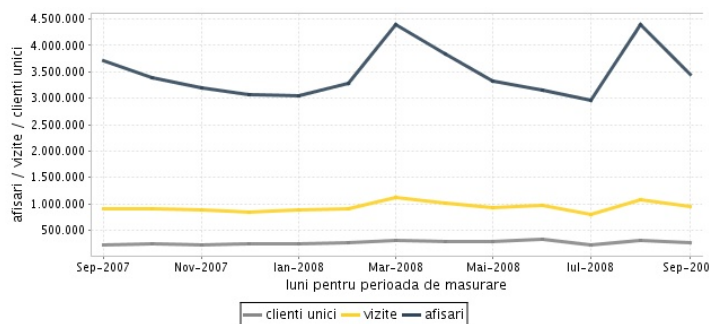
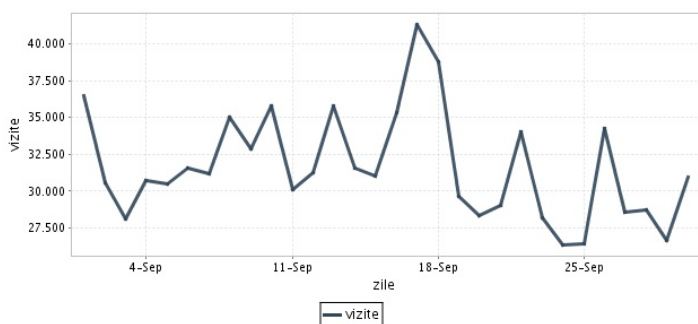
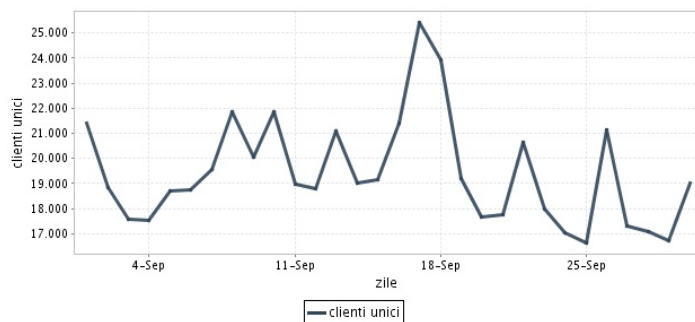
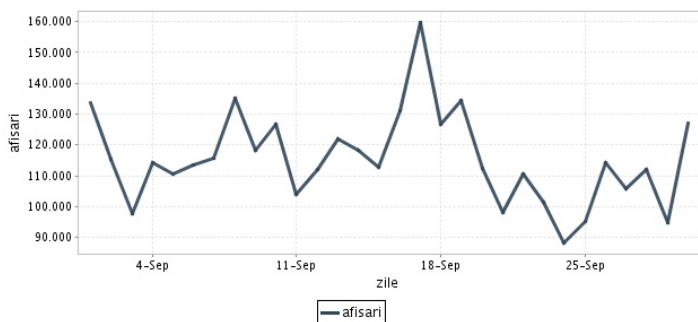
Magdalena Zander

021-322.88.38

magdalena.zander@boom.ro

## Trafic total pentru luna septembrie 2008

Total lunar Media zilnica	Cienti unici 258.968	Vizite 949.245 31.642	Afisari 3.460.836 115.361
------------------------------	-------------------------	-----------------------------	---------------------------------



Ziua		UC	Vizite	Afisari
Luni	01.09.2008	21.428	36.482	133.479
Marti	02.09.2008	18.832	30.562	115.462
Miercuri	03.09.2008	17.599	28.085	97.893
Joi	04.09.2008	17.539	30.757	114.355
Vineri	05.09.2008	18.696	30.493	110.695
Simbata	06.09.2008	18.774	31.604	113.669
Duminica	07.09.2008	19.548	31.198	115.533
Luni	08.09.2008	21.838	35.000	134.956
Marti	09.09.2008	20.039	32.862	118.282
Miercuri	10.09.2008	21.855	35.806	126.513
Joi	11.09.2008	18.994	30.087	103.885
Vineri	12.09.2008	18.800	31.240	112.164
Simbata	13.09.2008	21.111	35.792	121.950
Duminica	14.09.2008	19.042	31.553	118.231
Luni	15.09.2008	19.160	31.037	112.800
Marti	16.09.2008	21.405	35.336	131.022

Ziua		UC	Vizite	Afisari
Miercuri	17.09.2008	25.416	41.315	159.689
Joi	18.09.2008	23.938	38.789	126.655
Vineri	19.09.2008	19.221	29.682	134.245
Simbata	20.09.2008	17.655	28.322	112.304
Duminica	21.09.2008	17.777	29.060	97.957
Luni	22.09.2008	20.654	34.041	110.443
Marti	23.09.2008	17.977	28.169	101.539
Miercuri	24.09.2008	17.035	26.338	88.155
Joi	25.09.2008	16.630	26.427	95.093
Vineri	26.09.2008	21.154	34.217	114.202
Simbata	27.09.2008	17.321	28.581	105.721
Duminica	28.09.2008	17.071	28.742	112.124
Luni	29.09.2008	16.717	26.686	94.674
Marti	30.09.2008	19.034	30.982	127.146
-				
-				

## Definitii

**Afisare (Page Impression)** - pagina a unui site afisata la solicitarea unui vizitator (un fisier sau o combinatie de fisiere trimise la un vizitator ca raspuns la cererea acestuia)

**Vizita (Visit)** - o serie de una sau mai multe afisari ca rezultat al cererii unui vizitator. O vizita se termina in momentul in care perioada intre 2 afisari consecutive este mai mare de 30 de minute (conform standardelor IFABC).

**Client unic (Unique Client)** - Un "Client unic" este un calculator / browser de pe care un site este accesat cel putin o data in perioada de raportare.

**Site web** - ansamblu de pagini vizualizabile in browser, avind un continut distinct si uniform, generind audienta, identificat printr-un nume de domeniu unic (pina la al treilea nivel al numelui de domeniu, third level domain) sau prin aliasurile numelui de domeniu.

Fac exceptie de la aceasta definitie acele titluri (secundare) care avind nume de domeniu distincte, ofera continut sau servicii unui titlu principal, in urmatoarele conditii :

1. toate numele de domenii apartin (sunt inregistrate) aceluiasi editor sau editorul are un drept de folosinta asupra acestora.
2. in homepage-ul fiecarui domeniu secundar in parte este afisat vizibil un link catre domeniul principal si un text care sa indice fara dubiu ca domeniul secundar este un canal sau o sectiune al domeniului principal.
3. titlurile nu sunt versiunea digitala a unui titlu din presa scrisa.

## Principii generale pentru masurarea traficului

Sistemul de masurare va exclude urmatoarele tipuri de trafic:

1. traficul intern (traficul generat ca urmare a activitatilor de dezvoltare, mentenanta, testare a aplicatiei web, realizate in numele detinatorului siteului)
2. traficul generat de spideri sau roboti (traficul generat de aplicatii- non umane)
3. traficul generat prin pagini care au optiunea de auto refresh activata (tagul META AUTOREFRESH ori alte mecanisme de refresh automat)
4. traficul generat prin popup-uri sau frame-uri nesolicitate de utilizatorul siteului

## Includerea unui site in studiul BRAT de masurare a siteurilor

I. BRAT accepta includerea in studiu a oricarui site, indiferent de specific, cu conditia respectarii intocmai a regulamentelor BRAT.

II. Pentru ca un site sa fie inclus in studiu, trebuie sa indeplineasca simultan urmatoarele conditii:

1. Sa dovedeasca proprietatea asupra domeniului sau ca are drept de folosinta asupra 1ra lui
2. Sa respecte prevederile regulamentelor BRAT
3. Sa includa codul JavaScript al tagului de masurare in toate paginile de continut, in conditiile regulamentelor BRAT
4. La aderare sa ofere un trafic estimativ lunar, exprimat in numar de afisari/luna, calculat ca media ultimelor 6 luni (sau pentru perioada de cind este lansat).
5. In situatia in care accesul pe site se face prin subscrieri (taxa, cu nume utilizator/parola), sa ofere BRAT un cont gratuit de acces.

III. Compania care a inclus un site in studiu trebuie sa anunte BRAT la fiecare modificare semnificativa a structurii site-ului, atunci cind au loc modificari semnificative in organizarea sectiunilor, in situatia cind s-a realizat un redesign al site-ului, cind au fost adaugate module suplimentare si in general la orice modificari de natura a schimba implementarea tagului de masurare. BRAT nu isi asuma nici o responsabilitate pentru eventualele pierderi cauzate de modificarile de mai sus care nu au fost anuntate.

## Rezultatele publicate reflecta paginile in care a fost implementat tagul.

01.10.2008

Arina Ureche  
director general BRAT

