

Situatie trafic



Biroul Roman de Audit al Tirajelor
Calea Victoriei nr 126, Bucuresti
www.brat.ro
Tel./Fax: 021.311.77.40

THE ONE

Perioada masurata:
01.09.2008 - 30.09.2008

Site masurat:
www.onemagazin.ro

Alte domenii:

Alias:

Descriere continut:

Site-ul revistei lunare The ONE se pozitioneaza in categoria de continut premium, avand ca target publicul feminin. onemagazin.ro vizeaza femeile tinere, cu educatie superioara, venituri peste medie si cu un stil de viata sofisticat. Combina comentariul inteligent cu fotografia artistica si opinia cu insight-urile din moda, beauty, fitness, restaurante, calatorii, tehnologie, arta si design.

Editor:

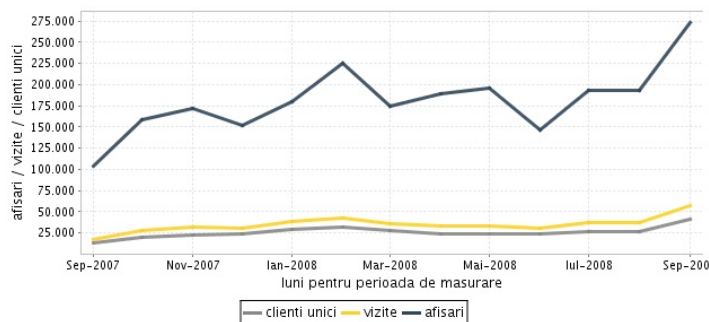
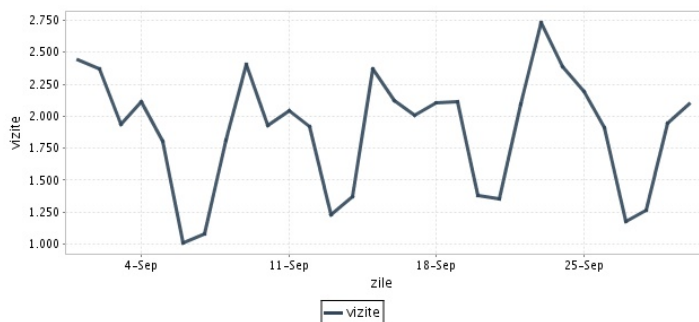
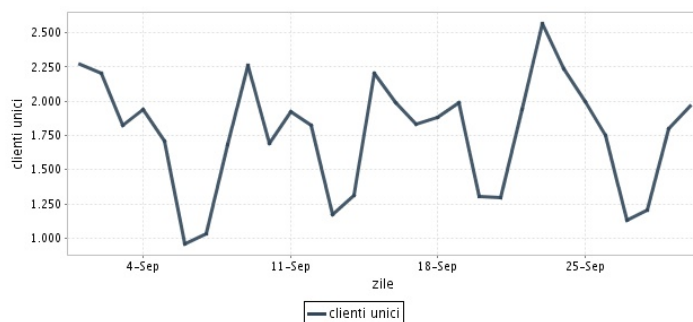
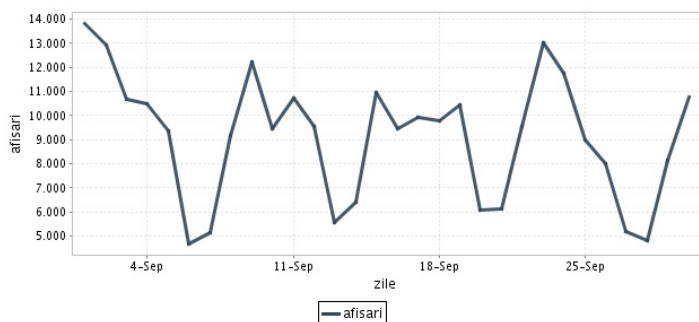
Publimedia International
Bucuresti, Str. Baratiei nr.31, sector 3

Contact:

Cosmina Noaghea
0318-256.200
cosmina.noaghea@mpg.ro

Trafic total pentru luna septembrie 2008

Total lunar Media zilnica	Cienti unici 41.113	Vizite 56.718 1.891	Afisari 273.195 9.107
------------------------------	------------------------	---------------------------	-----------------------------



Ziua		UC	Vizite	Afisari
Luni	01.09.2008	2.272	2.443	13.825
Marti	02.09.2008	2.206	2.372	12.911
Miercuri	03.09.2008	1.828	1.935	10.693
Joi	04.09.2008	1.942	2.117	10.490
Vineri	05.09.2008	1.706	1.802	9.358
Simbata	06.09.2008	957	1.007	4.664
Duminica	07.09.2008	1.032	1.076	5.131
Luni	08.09.2008	1.684	1.814	9.158
Marti	09.09.2008	2.262	2.405	12.214
Miercuri	10.09.2008	1.696	1.930	9.476
Joi	11.09.2008	1.920	2.042	10.707
Vineri	12.09.2008	1.825	1.918	9.559
Simbata	13.09.2008	1.174	1.231	5.568
Duminica	14.09.2008	1.311	1.372	6.398
Luni	15.09.2008	2.205	2.371	10.979
Marti	16.09.2008	1.987	2.124	9.480

Ziua		UC	Vizite	Afisari
Miercuri	17.09.2008	1.831	2.009	9.907
Joi	18.09.2008	1.879	2.108	9.806
Vineri	19.09.2008	1.990	2.112	10.450
Simbata	20.09.2008	1.307	1.379	6.065
Duminica	21.09.2008	1.293	1.349	6.124
Luni	22.09.2008	1.936	2.094	9.546
Marti	23.09.2008	2.567	2.733	13.036
Miercuri	24.09.2008	2.236	2.385	11.751
Joi	25.09.2008	1.996	2.190	8.966
Vineri	26.09.2008	1.750	1.911	7.982
Simbata	27.09.2008	1.134	1.179	5.198
Duminica	28.09.2008	1.203	1.265	4.827
Luni	29.09.2008	1.800	1.948	8.138
Marti	30.09.2008	1.962	2.097	10.788
-				
-				

Definitii

Afisare (Page Impression) - pagina a unui site afisata la solicitarea unui vizitator (un fisier sau o combinatie de fisiere trimise la un vizitator ca raspuns la cererea acestuia)

Vizita (Visit) - o serie de una sau mai multe afisari ca rezultat al cererii unui vizitator. O vizita se termina in momentul in care perioada intre 2 afisari consecutive este mai mare de 30 de minute (conform standardelor IFABC).

Client unic (Unique Client) - Un "Client unic" este un calculator / browser de pe care un site este accesat cel putin o data in perioada de raportare.

Site web - ansamblu de pagini vizualizabile in browser, avind un continut distinct si uniform, generind audienta, identificat printr-un nume de domeniu unic (pina la al treilea nivel al numelui de domeniu, third level domain) sau prin aliasurile numelui de domeniu.

Fac exceptie de la aceasta definitie acele titluri (secundare) care avind nume de domeniu distincte, ofera continut sau servicii unui titlu principal, in urmatoarele conditii :

1. toate numele de domenii apartin (sunt inregistrate) aceluiasi editor sau editorul are un drept de folosinta asupra acestora.
2. in homepage-ul fiecarui domeniu secundar in parte este afisat vizibil un link catre domeniul principal si un text care sa indice fara dubiu ca domeniul secundar este un canal sau o sectiune al domeniului principal.
3. titlurile nu sunt versiunea digitala a unui titlu din presa scrisa.

Principii generale pentru masurarea traficului

Sistemul de masurare va exclude urmatoarele tipuri de trafic:

1. traficul intern (traficul generat ca urmare a activitatilor de dezvoltare, mentenanta, testare a aplicatiei web, realizate in numele detinatorului siteului)
2. traficul generat de spideri sau roboti (traficul generat de aplicatii- non umane)
3. traficul generat prin pagini care au optiunea de auto refresh activata (tagul META AUTOREFRESH ori alte mecanisme de refresh automat)
4. traficul generat prin popup-uri sau frame-uri nesolicitate de utilizatorul siteului

Includerea unui site in studiul BRAT de masurare a siteurilor

I. BRAT accepta includerea in studiu a oricarui site, indiferent de specific, cu conditia respectarii intocmai a regulamentelor BRAT.

II. Pentru ca un site sa fie inclus in studiu, trebuie sa indeplineasca simultan urmatoarele conditii:

1. Sa dovedeasca proprietatea asupra domeniului sau ca are drept de folosinta asupra 1ra lui
2. Sa respecte prevederile regulamentelor BRAT
3. Sa includa codul JavaScript al tagului de masurare in toate paginile de continut, in conditiile regulamentelor BRAT
4. La aderare sa ofere un trafic estimativ lunar, exprimat in numar de afisari/luna, calculat ca media ultimelor 6 luni (sau pentru perioada de cind este lansat).
5. In situatia in care accesul pe site se face prin subscrieri (taxa, cu nume utilizator/parola), sa ofere BRAT un cont gratuit de acces.

III. Compania care a inclus un site in studiu trebuie sa anunte BRAT la fiecare modificare semnificativa a structurii site-ului, atunci cind au loc modificari semnificative in organizarea sectiunilor, in situatia cind s-a realizat un redesign al site-ului, cind au fost adaugate module suplimentare si in general la orice modificari de natura a schimba implementarea tagului de masurare. BRAT nu isi asuma nici o responsabilitate pentru eventualele pierderi cauzate de modificarile de mai sus care nu au fost anuntate.

Rezultatele publicate reflecta paginile in care a fost implementat tagul.

01.10.2008

Arina Ureche
director general BRAT

