

Situatie trafic



Biroul Roman de Audit al Tirajelor

Calea Victoriei nr 126, Bucuresti

www.brat.ro

Tel./Fax: 021.311.77.40



Perioada masurata:

01.09.2008 - 30.09.2008

Site masurat:

www.newz.ro

Alte domenii:

Alias:

Descriere continut:

Disponand de un continut bogat (text, foto & video), newz.ro este un site complex de revista presei si totodata - primul serviciu gratuit de stiri si articole pe email (peste 55.000 de abonati in 2007). Oferă informatii actuale din peste 20 de domenii (Politica, Afaceri&Economie, Shobiz & Monden, Companii, Social, Actualitate Externa, Socant, Auto & Moto, IT&C, Health&Beauty, Casa&Gradina s.a.), galerii foto & video, horoscop, program TV, meteo, curs valutar, cele mai recente rezultate loto.

Editor:

Activision Marketing SRL

Bucuresti, Str. P-ta Alba Iulia nr. 4, bl. I3, sc. A, ap. 13, sector 3

Contact:

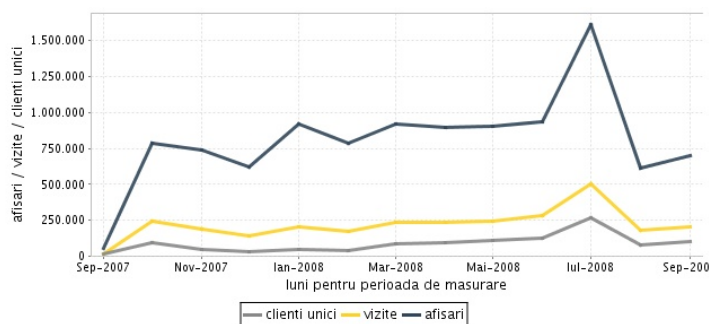
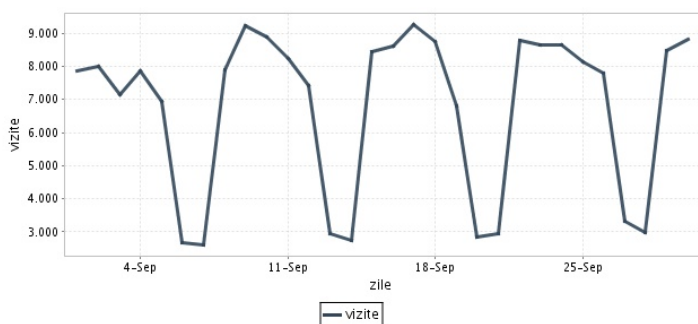
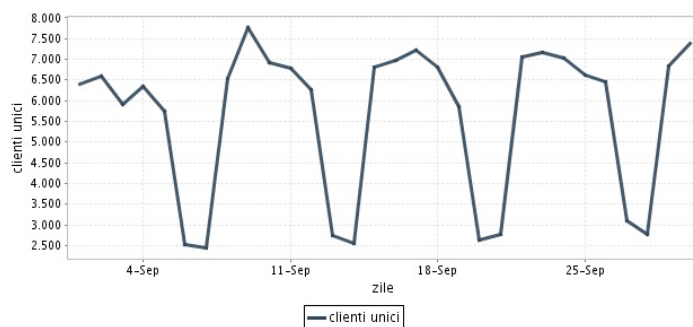
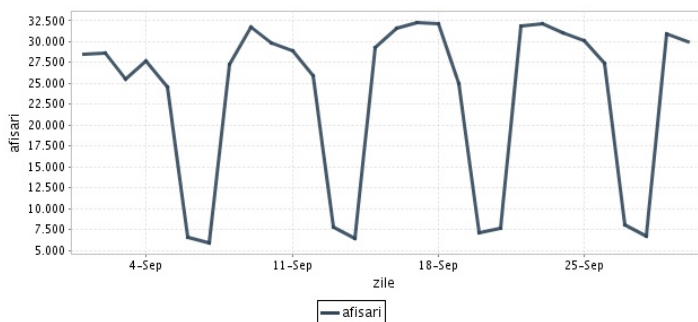
Dumitru Geagan

0317-100.222

dan@activision.ro

Trafic total pentru luna septembrie 2008

Total lunar Media zilnica	Clients unici 98.846	Vizite 203.770 6.792	Afisari 698.214 23.274
------------------------------	-------------------------	----------------------------	------------------------------



Ziua		UC	Vizite	Afisari
Luni	01.09.2008	6.407	7.868	28.470
Marti	02.09.2008	6.577	8.010	28.581
Miercuri	03.09.2008	5.915	7.140	25.564
Joi	04.09.2008	6.347	7.862	27.634
Vineri	05.09.2008	5.744	6.926	24.515
Simbata	06.09.2008	2.523	2.690	6.641
Duminica	07.09.2008	2.437	2.600	5.874
Luni	08.09.2008	6.528	7.880	27.270
Marti	09.09.2008	7.766	9.237	31.785
Miercuri	10.09.2008	6.909	8.901	29.798
Joi	11.09.2008	6.787	8.239	28.886
Vineri	12.09.2008	6.255	7.427	25.982
Simbata	13.09.2008	2.735	2.934	7.726
Duminica	14.09.2008	2.561	2.743	6.408
Luni	15.09.2008	6.806	8.455	29.314
Marti	16.09.2008	6.977	8.611	31.569

Ziua		UC	Vizite	Afisari
Miercuri	17.09.2008	7.212	9.264	32.288
Joi	18.09.2008	6.810	8.763	32.099
Vineri	19.09.2008	5.862	6.814	24.939
Simbata	20.09.2008	2.636	2.837	7.153
Duminica	21.09.2008	2.768	2.964	7.639
Luni	22.09.2008	7.050	8.796	31.878
Marti	23.09.2008	7.156	8.637	32.131
Miercuri	24.09.2008	7.018	8.656	31.050
Joi	25.09.2008	6.616	8.143	30.059
Vineri	26.09.2008	6.450	7.793	27.353
Simbata	27.09.2008	3.084	3.327	8.010
Duminica	28.09.2008	2.756	2.970	6.772
Luni	29.09.2008	6.830	8.466	30.905
Marti	30.09.2008	7.390	8.817	29.921
-				
-				

Definitii

Afisare (Page Impression) - pagina a unui site afisata la solicitarea unui vizitator (un fisier sau o combinatie de fisiere trimise la un vizitator ca raspuns la cererea acestuia)

Vizita (Visit) - o serie de una sau mai multe afisari ca rezultat al cererii unui vizitator. O vizita se termina in momentul in care perioada intre 2 afisari consecutive este mai mare de 30 de minute (conform standardelor IFABC).

Client unic (Unique Client) - Un "Client unic" este un calculator / browser de pe care un site este accesat cel putin o data in perioada de raportare.

Site web - ansamblu de pagini vizualizabile in browser, avind un continut distinct si uniform, generind audienta, identificat printr-un nume de domeniu unic (pina la al treilea nivel al numelui de domeniu, third level domain) sau prin aliasurile numelui de domeniu.

Fac exceptie de la aceasta definitie acele titluri (secundare) care avind nume de domeniu distincte, ofera continut sau servicii unui titlu principal, in urmatoarele conditii :

1. toate numele de domenii apartin (sunt inregistrate) aceluiasi editor sau editorul are un drept de folosinta asupra acestora.
2. in homepage-ul fiecarui domeniu secundar in parte este afisat vizibil un link catre domeniul principal si un text care sa indice fara dubiu ca domeniul secundar este un canal sau o sectiune al domeniului principal.
3. titlurile nu sunt versiunea digitala a unui titlu din presa scrisa.

Principii generale pentru masurarea traficului

Sistemul de masurare va exclude urmatoarele tipuri de trafic:

1. traficul intern (traficul generat ca urmare a activitatilor de dezvoltare, mentenanta, testare a aplicatiei web, realizate in numele detinatorului siteului)
2. traficul generat de spideri sau roboti (traficul generat de aplicatii- non umane)
3. traficul generat prin pagini care au optiunea de auto refresh activata (tagul META AUTOREFRESH ori alte mecanisme de refresh automat)
4. traficul generat prin popup-uri sau frame-uri nesolicitate de utilizatorul siteului

Includerea unui site in studiul BRAT de masurare a siteurilor

I. BRAT accepta includerea in studiu a oricarui site, indiferent de specific, cu conditia respectarii intocmai a regulamentelor BRAT.

II. Pentru ca un site sa fie inclus in studiu, trebuie sa indeplineasca simultan urmatoarele conditii:

1. Sa dovedeasca proprietatea asupra domeniului sau ca are drept de folosinta asupra 1ra lui
2. Sa respecte prevederile regulamentelor BRAT
3. Sa includa codul JavaScript al tagului de masurare in toate paginile de continut, in conditiile regulamentelor BRAT
4. La aderare sa ofere un trafic estimativ lunar, exprimat in numar de afisari/luna, calculat ca media ultimelor 6 luni (sau pentru perioada de cind este lansat).
5. In situatia in care accesul pe site se face prin subscrieri (taxa, cu nume utilizator/parola), sa ofere BRAT un cont gratuit de acces.

III. Compania care a inclus un site in studiu trebuie sa anunte BRAT la fiecare modificare semnificativa a structurii site-ului, atunci cind au loc modificari semnificative in organizarea sectiunilor, in situatia cind s-a realizat un redesign al site-ului, cind au fost adaugate module suplimentare si in general la orice modificari de natura a schimba implementarea tagului de masurare. BRAT nu isi asuma nici o responsabilitate pentru eventualele pierderi cauzate de modificarile de mai sus care nu au fost anuntate.

Rezultatele publicate reflecta paginile in care a fost implementat tagul.

01.10.2008

Arina Ureche
director general BRAT

