

Situatie trafic



Biroul Roman de Audit al Tirajelor

Calea Victoriei nr 126, Bucuresti

www.brat.ro

Tel./Fax: 021.311.77.40

Perioada masurata:

01.09.2008 - 30.09.2008

Site masurat:

www.newsin.ro

Alte domenii:

Alias:

newsinfo.ro

Descriere continut:

NewsIN.ro - agentie online de stiri, furnizeaza zilnic informatii dintr-o gama larga de domenii, satisfacand astfel nevoia de informare a profesinistilor din mass-media si a tuturor celor interesati de o informare prompta si corecta.

Editor:

Catavencu

Bucuresti, Str. Alecu Russo nr. 13-19, etaj 1, ap. 3, sector 2

Contact:

Adrian Matei

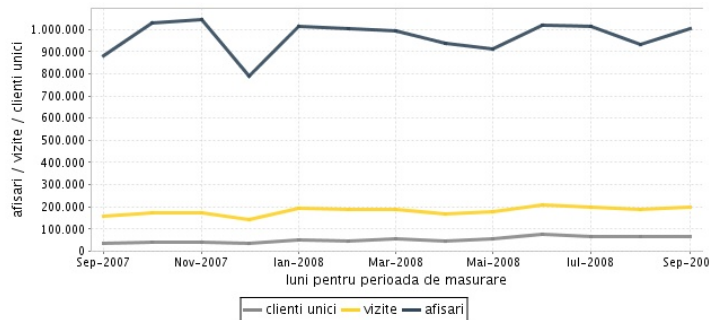
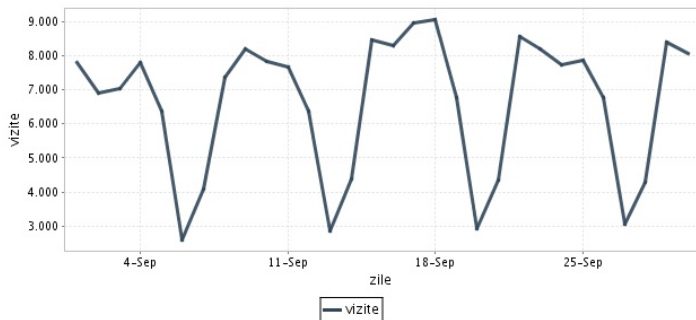
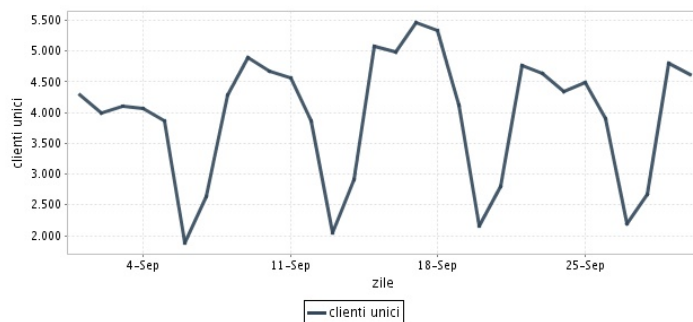
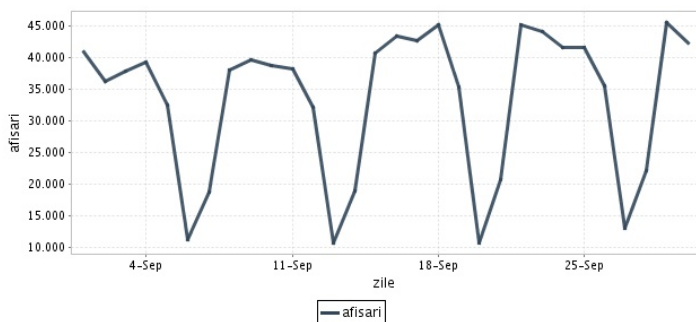
0730 555 053

adrian.matei@catavencu.ro



Trafic total pentru luna septembrie 2008

Total lunar Media zilnica	Clients unici 66.858	Vizite 198.849	Afisari 1.002.107
------------------------------	-------------------------	-------------------	----------------------



Ziua		UC	Vizite	Afisari
Luni	01.09.2008	4.284	7.783	40.938
Marti	02.09.2008	4.001	6.885	36.293
Miercuri	03.09.2008	4.105	7.050	37.821
Joi	04.09.2008	4.059	7.782	39.328
Vineri	05.09.2008	3.860	6.382	32.394
Simbata	06.09.2008	1.878	2.587	11.187
Duminica	07.09.2008	2.629	4.084	18.789
Luni	08.09.2008	4.291	7.372	37.926
Marti	09.09.2008	4.888	8.187	39.539
Miercuri	10.09.2008	4.669	7.841	38.757
Joi	11.09.2008	4.570	7.653	38.131
Vineri	12.09.2008	3.873	6.384	32.117
Simbata	13.09.2008	2.046	2.844	10.704
Duminica	14.09.2008	2.914	4.395	18.945
Luni	15.09.2008	5.073	8.450	40.694
Marti	16.09.2008	4.993	8.308	43.353

Ziua		UC	Vizite	Afisari
Miercuri	17.09.2008	5.464	8.947	42.640
Joi	18.09.2008	5.330	9.059	45.182
Vineri	19.09.2008	4.128	6.755	35.269
Simbata	20.09.2008	2.159	2.911	10.726
Duminica	21.09.2008	2.799	4.338	20.802
Luni	22.09.2008	4.764	8.546	45.096
Marti	23.09.2008	4.638	8.184	44.031
Miercuri	24.09.2008	4.344	7.730	41.520
Joi	25.09.2008	4.496	7.859	41.490
Vineri	26.09.2008	3.910	6.762	35.460
Simbata	27.09.2008	2.190	3.067	13.075
Duminica	28.09.2008	2.664	4.269	22.110
Luni	29.09.2008	4.797	8.382	45.508
Marti	30.09.2008	4.613	8.053	42.282
-				
-				

Definitii

Afisare (Page Impression) - pagina a unui site afisata la solicitarea unui vizitator (un fisier sau o combinatie de fisiere trimise la un vizitator ca raspuns la cererea acestuia)

Vizita (Visit) - o serie de una sau mai multe afisari ca rezultat al cererii unui vizitator. O vizita se termina in momentul in care perioada intre 2 afisari consecutive este mai mare de 30 de minute (conform standardelor IFABC).

Client unic (Unique Client) - Un "Client unic" este un calculator / browser de pe care un site este accesat cel putin o data in perioada de raportare.

Site web - ansamblu de pagini vizualizabile in browser, avind un continut distinct si uniform, generind audienta, identificat printr-un nume de domeniu unic (pina la al treilea nivel al numelui de domeniu, third level domain) sau prin aliasurile numelui de domeniu.

Fac exceptie de la aceasta definitie acele titluri (secundare) care avind nume de domeniu distincte, ofera continut sau servicii unui titlu principal, in urmatoarele conditii :

1. toate numele de domenii apartin (sunt inregistrate) aceluiasi editor sau editorul are un drept de folosinta asupra acestora.
2. in homepage-ul fiecarui domeniu secundar in parte este afisat vizibil un link catre domeniul principal si un text care sa indice fara dubiu ca domeniul secundar este un canal sau o sectiune al domeniului principal.
3. titlurile nu sunt versiunea digitala a unui titlu din presa scrisa.

Principii generale pentru masurarea traficului

Sistemul de masurare va exclude urmatoarele tipuri de trafic:

1. traficul intern (traficul generat ca urmare a activitatilor de dezvoltare, mentenanta, testare a aplicatiei web, realizate in numele detinatorului siteului)
2. traficul generat de spideri sau roboti (traficul generat de aplicatii- non umane)
3. traficul generat prin pagini care au optiunea de auto refresh activata (tagul META AUTOREFRESH ori alte mecanisme de refresh automat)
4. traficul generat prin popup-uri sau frame-uri nesolicitate de utilizatorul siteului

Includerea unui site in studiul BRAT de masurare a siteurilor

I. BRAT accepta includerea in studiu a oricarui site, indiferent de specific, cu conditia respectarii intocmai a regulamentelor BRAT.

II. Pentru ca un site sa fie inclus in studiu, trebuie sa indeplineasca simultan urmatoarele conditii:

1. Sa dovedeasca proprietatea asupra domeniului sau ca are drept de folosinta asupra 1ra lui
2. Sa respecte prevederile regulamentelor BRAT
3. Sa includa codul JavaScript al tagului de masurare in toate paginile de continut, in conditiile regulamentelor BRAT
4. La aderare sa ofere un trafic estimativ lunar, exprimat in numar de afisari/luna, calculat ca media ultimelor 6 luni (sau pentru perioada de cind este lansat).
5. In situatia in care accesul pe site se face prin subscrieri (taxa, cu nume utilizator/parola), sa ofere BRAT un cont gratuit de acces.

III. Compania care a inclus un site in studiu trebuie sa anunte BRAT la fiecare modificare semnificativa a structurii site-ului, atunci cind au loc modificari semnificative in organizarea sectiunilor, in situatia cind s-a realizat un redesign al site-ului, cind au fost adaugate module suplimentare si in general la orice modificari de natura a schimba implementarea tagului de masurare. BRAT nu isi asuma nici o responsabilitate pentru eventualele pierderi cauzate de modificarile de mai sus care nu au fost anuntate.

Rezultatele publicate reflecta paginile in care a fost implementat tagul.

01.10.2008

Arina Ureche
director general BRAT

