

Situatie trafic



Biroul Roman de Audit al Tirajelor

Calea Victoriei nr 126, Bucuresti

www.brat.ro

Tel./Fax: 021.311.77.40



Perioada masurata:

01.09.2008 - 30.09.2008

Site masurat:

www.mysport.ro

Alte domenii:

Alias:

Descriere continut:

Mysport.ro - Romania, redactie de sport

Editor:

Gazeta Online SRL

Bucuresti, Sos. Bucuresti-Ploiesti nr.15, etaj 4, cam 4C, sector 1

Contact:

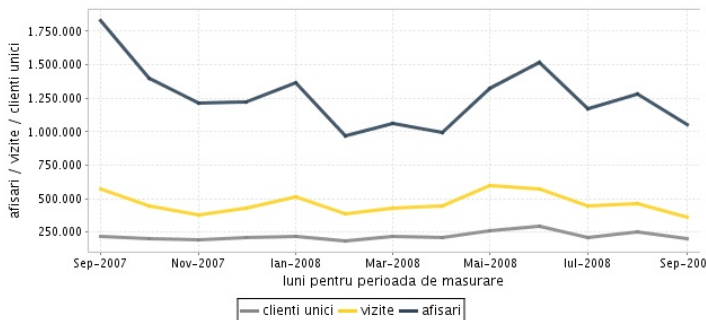
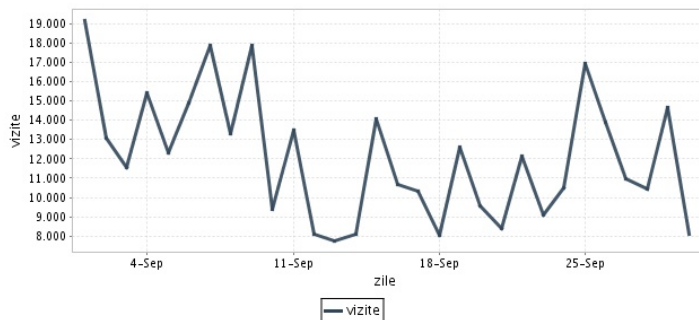
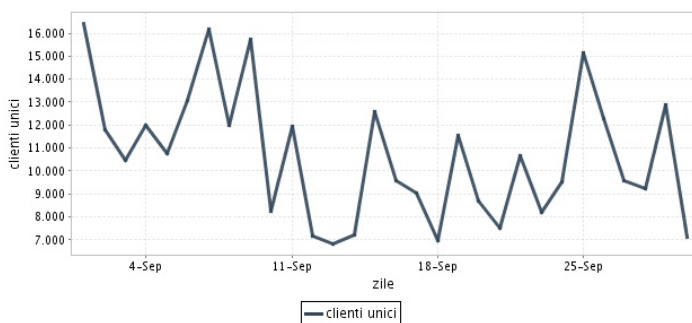
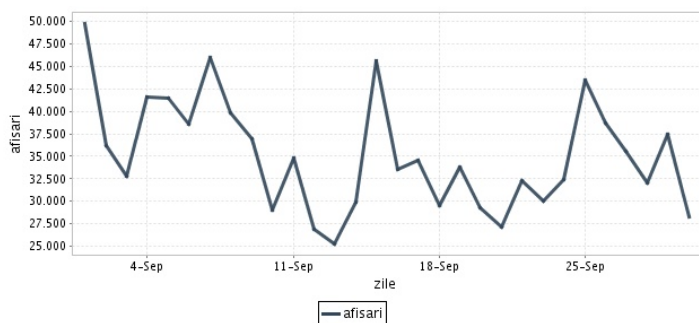
Augustin Roman

021-208.74.07

augustin.roman@gsp.ro

Trafic total pentru luna septembrie 2008

Total lunar Media zilnica	Cienti unici 203.745	Vizite 362.633 12.088	Afisari 1.052.871 35.096
------------------------------	-------------------------	-----------------------------	--------------------------------



Ziua		UC	Vizite	Afisari
Luni	01.09.2008	16.425	19.167	49.786
Marti	02.09.2008	11.800	13.065	36.228
Miercuri	03.09.2008	10.446	11.527	32.821
Joi	04.09.2008	11.991	15.393	41.588
Vineri	05.09.2008	10.747	12.293	41.419
Simbata	06.09.2008	13.079	14.868	38.522
Duminica	07.09.2008	16.162	17.888	46.041
Luni	08.09.2008	12.009	13.283	39.858
Marti	09.09.2008	15.753	17.852	37.003
Miercuri	10.09.2008	8.264	9.409	29.067
Joi	11.09.2008	11.943	13.486	34.830
Vineri	12.09.2008	7.187	8.120	26.879
Simbata	13.09.2008	6.811	7.741	25.227
Duminica	14.09.2008	7.218	8.125	29.889
Luni	15.09.2008	12.565	14.056	45.678
Marti	16.09.2008	9.583	10.696	33.557

Ziua		UC	Vizite	Afisari
Miercuri	17.09.2008	9.050	10.312	34.575
Joi	18.09.2008	6.960	8.016	29.498
Vineri	19.09.2008	11.542	12.613	33.839
Simbata	20.09.2008	8.675	9.581	29.239
Duminica	21.09.2008	7.490	8.391	27.077
Luni	22.09.2008	10.658	12.141	32.309
Marti	23.09.2008	8.205	9.103	30.000
Miercuri	24.09.2008	9.514	10.504	32.411
Joi	25.09.2008	15.132	16.919	43.500
Vineri	26.09.2008	12.270	13.890	38.675
Simbata	27.09.2008	9.598	10.985	35.581
Duminica	28.09.2008	9.208	10.469	32.024
Luni	29.09.2008	12.858	14.664	37.441
Marti	30.09.2008	7.119	8.076	28.309
-				
-				

Definitii

Afisare (Page Impression) - pagina a unui site afisata la solicitarea unui vizitator (un fisier sau o combinatie de fisiere trimise la un vizitator ca raspuns la cererea acestuia)

Vizita (Visit) - o serie de una sau mai multe afisari ca rezultat al cererii unui vizitator. O vizita se termina in momentul in care perioada intre 2 afisari consecutive este mai mare de 30 de minute (conform standardelor IFABC).

Client unic (Unique Client) - Un "Client unic" este un calculator / browser de pe care un site este accesat cel putin o data in perioada de raportare.

Site web - ansamblu de pagini vizualizabile in browser, avind un continut distinct si uniform, generind audienta, identificat printr-un nume de domeniu unic (pina la al treilea nivel al numelui de domeniu, third level domain) sau prin aliasurile numelui de domeniu.

Fac exceptie de la aceasta definitie acele titluri (secundare) care avind nume de domeniu distincte, ofera continut sau servicii unui titlu principal, in urmatoarele conditii :

1. toate numele de domenii apartin (sunt inregistrate) aceluiasi editor sau editorul are un drept de folosinta asupra acestora.
2. in homepage-ul fiecarui domeniu secundar in parte este afisat vizibil un link catre domeniul principal si un text care sa indice fara dubiu ca domeniul secundar este un canal sau o sectiune al domeniului principal.
3. titlurile nu sunt versiunea digitala a unui titlu din presa scrisa.

Principii generale pentru masurarea traficului

Sistemul de masurare va exclude urmatoarele tipuri de trafic:

1. traficul intern (traficul generat ca urmare a activitatilor de dezvoltare, mentenanta, testare a aplicatiei web, realizate in numele detinatorului siteului)
2. traficul generat de spideri sau roboti (traficul generat de aplicatii- non umane)
3. traficul generat prin pagini care au optiunea de auto refresh activata (tagul META AUTOREFRESH ori alte mecanisme de refresh automat)
4. traficul generat prin popup-uri sau frame-uri nesolicitate de utilizatorul siteului

Includerea unui site in studiul BRAT de masurare a siteurilor

I. BRAT accepta includerea in studiu a oricarui site, indiferent de specific, cu conditia respectarii intocmai a regulamentelor BRAT.

II. Pentru ca un site sa fie inclus in studiu, trebuie sa indeplineasca simultan urmatoarele conditii:

1. Sa dovedeasca proprietatea asupra domeniului sau ca are drept de folosinta asupra 1ra lui
2. Sa respecte prevederile regulamentelor BRAT
3. Sa includa codul JavaScript al tagului de masurare in toate paginile de continut, in conditiile regulamentelor BRAT
4. La aderare sa ofere un trafic estimativ lunar, exprimat in numar de afisari/luna, calculat ca media ultimelor 6 luni (sau pentru perioada de cind este lansat).
5. In situatia in care accesul pe site se face prin subscrieri (taxa, cu nume utilizator/parola), sa ofere BRAT un cont gratuit de acces.

III. Compania care a inclus un site in studiu trebuie sa anunte BRAT la fiecare modificare semnificativa a structurii site-ului, atunci cind au loc modificari semnificative in organizarea sectiunilor, in situatia cind s-a realizat un redesign al site-ului, cind au fost adaugate module suplimentare si in general la orice modificari de natura a schimba implementarea tagului de masurare. BRAT nu isi asuma nici o responsabilitate pentru eventualele pierderi cauzate de modificarile de mai sus care nu au fost anuntate.

Rezultatele publicate reflecta paginile in care a fost implementat tagul.

01.10.2008

Arina Ureche
director general BRAT

