

## Situatie trafic



**Biroul Roman de Audit al Tirajelor**  
Calea Victoriei nr 126, Bucuresti  
www.brat.ro  
Tel./Fax: 021.311.77.40

Ziarul care stă de vorbă cu oamenii **DE SUCEAVA**  
**Monitorul**

**Perioada masurata:**  
01.09.2008 - 30.09.2008

**Site masurat:**  
www.monitorulsv.ro

**Alte domenii:**

**Alias:**

"monitoruldesuceava.ro; ziarulsv.ro; ziaruldesuceava.ro; mediasv.ro; mediasuceava.ro; forumstudenti.ro; turismsv.ro; nord-est.ro; n-e.ro; forumdiaspora.ro; infodiaspora.ro; blogdiaspora.ro; blogsuceava.ro; edusv.ro; paginisucevene.ro; judetulsv.ro; pretimobiliar.ro; pretulimobiliar.ro; anunturivsv.ro; hailahaz.ro; bucovineni.ro"

**Descriere continut:**

Site-ul Monitorul de Suceava se actualizeaza zilnic cu informatii specifice unui cotidian local. Articolele care se regasesc in sectiunile si rubricile on-line sunt frecvent comentate si dezbătute de comunitatea locala.

**Editor:**

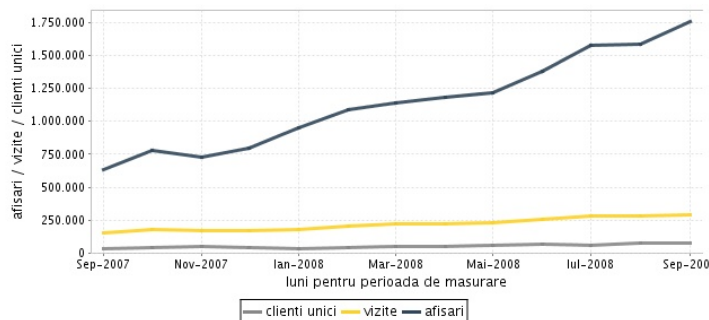
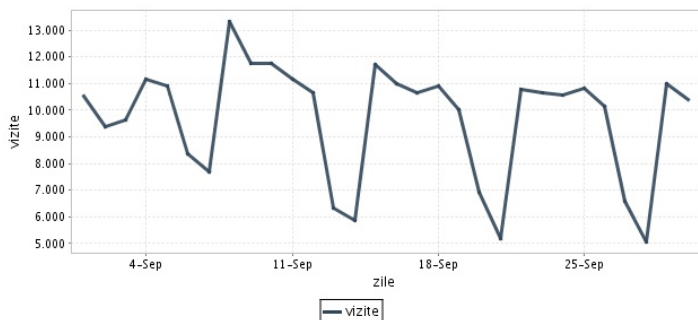
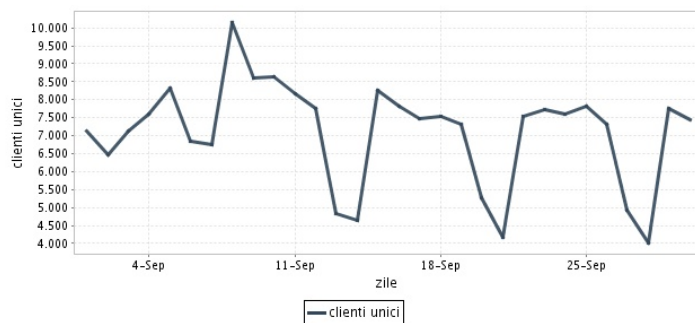
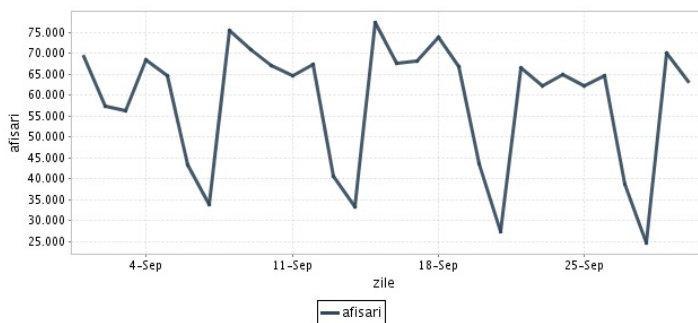
Interpress SRL  
Suceava, Str. Nicolae Balcescu nr.1, et.2, cod 720066, jud. Suceava

**Contact:**

Paul Oancea  
0230-531.335  
paul@monitorulsv.ro

### Trafic total pentru luna septembrie 2008

Total lunar	Cienti unici	Vizite	Afisari
Media zilnica	76.790	291.060	1.753.891
		9.702	58.463



Ziua		UC	Vizite	Afisari
Luni	01.09.2008	7.121	10.547	69.342
Marti	02.09.2008	6.482	9.380	57.448
Miercuri	03.09.2008	7.116	9.646	56.299
Joi	04.09.2008	7.593	11.148	68.365
Vineri	05.09.2008	8.315	10.904	64.588
Simbata	06.09.2008	6.840	8.372	43.272
Duminica	07.09.2008	6.736	7.708	33.835
Luni	08.09.2008	10.149	13.331	75.558
Marti	09.09.2008	8.603	11.778	70.717
Miercuri	10.09.2008	8.646	11.771	67.071
Joi	11.09.2008	8.158	11.186	64.561
Vineri	12.09.2008	7.750	10.651	67.328
Simbata	13.09.2008	4.831	6.320	40.472
Duminica	14.09.2008	4.649	5.868	33.278
Luni	15.09.2008	8.244	11.712	77.350
Marti	16.09.2008	7.803	10.995	67.657

Ziua		UC	Vizite	Afisari
Miercuri	17.09.2008	7.458	10.667	68.226
Joi	18.09.2008	7.530	10.899	73.693
Vineri	19.09.2008	7.320	10.024	66.660
Simbata	20.09.2008	5.276	6.914	43.565
Duminica	21.09.2008	4.171	5.173	27.443
Luni	22.09.2008	7.529	10.784	66.488
Marti	23.09.2008	7.718	10.644	62.115
Miercuri	24.09.2008	7.600	10.592	64.935
Joi	25.09.2008	7.812	10.837	62.154
Vineri	26.09.2008	7.308	10.153	64.762
Simbata	27.09.2008	4.922	6.595	38.726
Duminica	28.09.2008	4.008	5.054	24.610
Luni	29.09.2008	7.741	10.988	69.990
Marti	30.09.2008	7.439	10.419	63.383
-				
-				

## Definitii

**Afisare (Page Impression)** - pagina a unui site afisata la solicitarea unui vizitator (un fisier sau o combinatie de fisiere trimise la un vizitator ca raspuns la cererea acestuia)

**Vizita (Visit)** - o serie de una sau mai multe afisari ca rezultat al cererii unui vizitator. O vizita se termina in momentul in care perioada intre 2 afisari consecutive este mai mare de 30 de minute (conform standardelor IFABC).

**Client unic (Unique Client)** - Un "Client unic" este un calculator / browser de pe care un site este accesat cel putin o data in perioada de raportare.

**Site web** - ansamblu de pagini vizualizabile in browser, avind un continut distinct si uniform, generind audienta, identificat printr-un nume de domeniu unic (pina la al treilea nivel al numelui de domeniu, third level domain) sau prin aliasurile numelui de domeniu.

Fac exceptie de la aceasta definitie acele titluri (secundare) care avind nume de domeniu distincte, ofera continut sau servicii unui titlu principal, in urmatoarele conditii :

1. toate numele de domenii apartin (sunt inregistrate) aceluiasi editor sau editorul are un drept de folosinta asupra acestora.
2. in homepage-ul fiecarui domeniu secundar in parte este afisat vizibil un link catre domeniul principal si un text care sa indice fara dubiu ca domeniul secundar este un canal sau o sectiune al domeniului principal.
3. titlurile nu sunt versiunea digitala a unui titlu din presa scrisa.

## Principii generale pentru masurarea traficului

Sistemul de masurare va exclude urmatoarele tipuri de trafic:

1. traficul intern (traficul generat ca urmare a activitatilor de dezvoltare, mentenanta, testare a aplicatiei web, realizate in numele detinatorului siteului)
2. traficul generat de spideri sau roboti (traficul generat de aplicatii- non umane)
3. traficul generat prin pagini care au optiunea de auto refresh activata (tagul META AUTOREFRESH ori alte mecanisme de refresh automat)
4. traficul generat prin popup-uri sau frame-uri nesolicitate de utilizatorul siteului

## Includerea unui site in studiul BRAT de masurare a siteurilor

I. BRAT accepta includerea in studiu a oricarui site, indiferent de specific, cu conditia respectarii intocmai a regulamentelor BRAT.

II. Pentru ca un site sa fie inclus in studiu, trebuie sa indeplineasca simultan urmatoarele conditii:

1. Sa dovedeasca proprietatea asupra domeniului sau ca are drept de folosinta asupra 1ra lui
2. Sa respecte prevederile regulamentelor BRAT
3. Sa includa codul JavaScript al tagului de masurare in toate paginile de continut, in conditiile regulamentelor BRAT
4. La aderare sa ofere un trafic estimativ lunar, exprimat in numar de afisari/luna, calculat ca media ultimelor 6 luni (sau pentru perioada de cind este lansat).
5. In situatia in care accesul pe site se face prin subscrieri (taxa, cu nume utilizator/parola), sa ofere BRAT un cont gratuit de acces.

III. Compania care a inclus un site in studiu trebuie sa anunte BRAT la fiecare modificare semnificativa a structurii site-ului, atunci cind au loc modificari semnificative in organizarea sectiunilor, in situatia cind s-a realizat un redesign al site-ului, cind au fost adaugate module suplimentare si in general la orice modificari de natura a schimba implementarea tagului de masurare. BRAT nu isi asuma nici o responsabilitate pentru eventualele pierderi cauzate de modificarile de mai sus care nu au fost anuntate.

## Rezultatele publicate reflecta paginile in care a fost implementat tagul.

01.10.2008

Arina Ureche  
director general BRAT

