

Situatie trafic



Biroul Roman de Audit al Tirajelor
Calea Victoriei nr 126, Bucuresti
www.brat.ro
Tel./Fax: 021.311.77.40

Monitorul de Botosani

Perioada masurata:
01.09.2008 - 30.09.2008

Site masurat:
www.monitorulbt.ro

Alte domenii:

Alias:

Descriere continut:

In jurul Monitorului de Botosani s-a dezvoltat un grup editorial care include Radio FIX, reseaua de difuzare a presei Mediascop, editura Mediapress, agentia de publicitate Publiset si tipografia Mediator.

Editor:

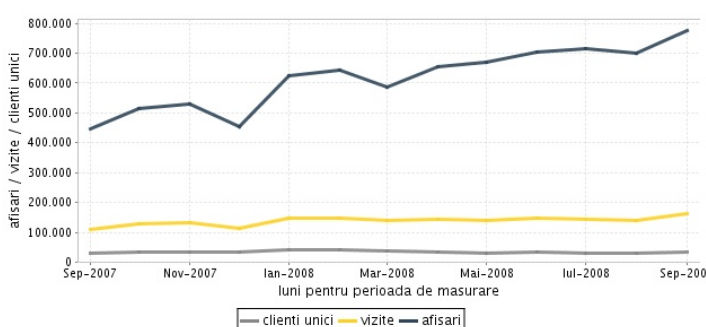
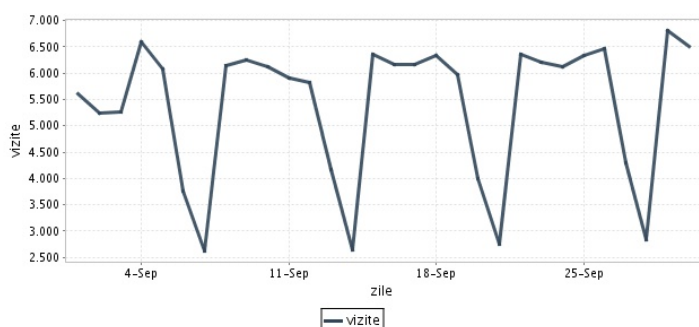
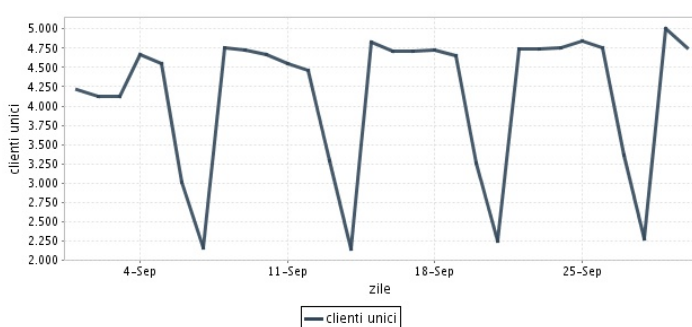
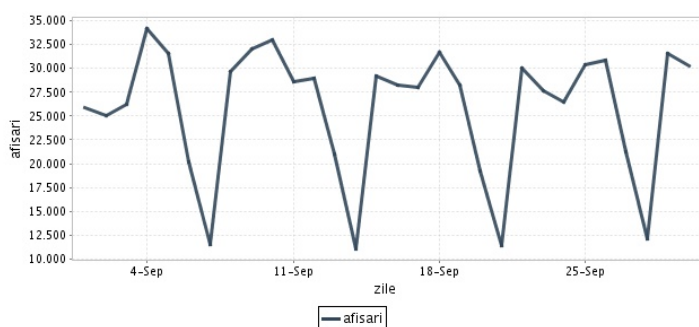
MediaPress SRL
Botosani, Aleea Mihail Kogalniceanu nr.4, cod 710191,
jud. Botosani

Contact:

George Lazar
0231-515.053
glazar@monitorulbt.ro

Trafic total pentru luna septembrie 2008

Total lunar Media zilnica	Cienti unici 33.373	Vizite 161.953 5.398	Afisari 775.808 25.860
------------------------------	------------------------	----------------------------	------------------------------



Ziua		UC	Vizite	Afisari
Luni	01.09.2008	4.219	5.604	25.925
Marti	02.09.2008	4.122	5.248	25.054
Miercuri	03.09.2008	4.119	5.272	26.266
Joi	04.09.2008	4.664	6.589	34.197
Vineri	05.09.2008	4.550	6.076	31.552
Simbata	06.09.2008	3.015	3.772	20.220
Duminica	07.09.2008	2.158	2.620	11.572
Luni	08.09.2008	4.751	6.149	29.686
Marti	09.09.2008	4.720	6.248	32.002
Miercuri	10.09.2008	4.669	6.131	33.015
Joi	11.09.2008	4.545	5.900	28.624
Vineri	12.09.2008	4.463	5.815	28.977
Simbata	13.09.2008	3.294	4.174	21.066
Duminica	14.09.2008	2.143	2.643	11.026
Luni	15.09.2008	4.833	6.367	29.166
Marti	16.09.2008	4.704	6.172	28.266

Ziua		UC	Vizite	Afisari
Miercuri	17.09.2008	4.713	6.173	27.985
Joi	18.09.2008	4.726	6.345	31.723
Vineri	19.09.2008	4.652	5.977	28.202
Simbata	20.09.2008	3.260	3.992	19.290
Duminica	21.09.2008	2.248	2.747	11.369
Luni	22.09.2008	4.744	6.360	30.043
Marti	23.09.2008	4.737	6.211	27.600
Miercuri	24.09.2008	4.762	6.116	26.444
Joi	25.09.2008	4.841	6.335	30.390
Vineri	26.09.2008	4.752	6.461	30.852
Simbata	27.09.2008	3.360	4.294	21.248
Duminica	28.09.2008	2.283	2.838	12.118
Luni	29.09.2008	5.006	6.812	31.603
Marti	30.09.2008	4.759	6.512	30.327
-				
-				

Definitii

Afisare (Page Impression) - pagina a unui site afisata la solicitarea unui vizitator (un fisier sau o combinatie de fisiere trimise la un vizitator ca raspuns la cererea acestuia)

Vizita (Visit) - o serie de una sau mai multe afisari ca rezultat al cererii unui vizitator. O vizita se termina in momentul in care perioada intre 2 afisari consecutive este mai mare de 30 de minute (conform standardelor IFABC).

Client unic (Unique Client) - Un "Client unic" este un calculator / browser de pe care un site este accesat cel putin o data in perioada de raportare.

Site web - ansamblu de pagini vizualizabile in browser, avind un continut distinct si uniform, generind audienta, identificat printr-un nume de domeniu unic (pina la al treilea nivel al numelui de domeniu, third level domain) sau prin aliasurile numelui de domeniu.

Fac exceptie de la aceasta definitie acele titluri (secundare) care avind nume de domeniu distincte, ofera continut sau servicii unui titlu principal, in urmatoarele conditii :

1. toate numele de domenii apartin (sunt inregistrate) aceluiasi editor sau editorul are un drept de folosinta asupra acestora.
2. in homepage-ul fiecarui domeniu secundar in parte este afisat vizibil un link catre domeniul principal si un text care sa indice fara dubiu ca domeniul secundar este un canal sau o sectiune al domeniului principal.
3. titlurile nu sunt versiunea digitala a unui titlu din presa scrisa.

Principii generale pentru masurarea traficului

Sistemul de masurare va exclude urmatoarele tipuri de trafic:

1. traficul intern (traficul generat ca urmare a activitatilor de dezvoltare, mentenanta, testare a aplicatiei web, realizate in numele detinatorului siteului)
2. traficul generat de spideri sau roboti (traficul generat de aplicatii- non umane)
3. traficul generat prin pagini care au optiunea de auto refresh activata (tagul META AUTOREFRESH ori alte mecanisme de refresh automat)
4. traficul generat prin popup-uri sau frame-uri nesolicitate de utilizatorul siteului

Includerea unui site in studiul BRAT de masurare a siteurilor

I. BRAT accepta includerea in studiu a oricarui site, indiferent de specific, cu conditia respectarii intocmai a regulamentelor BRAT.

II. Pentru ca un site sa fie inclus in studiu, trebuie sa indeplineasca simultan urmatoarele conditii:

1. Sa dovedeasca proprietatea asupra domeniului sau ca are drept de folosinta asupra 1ra lui
2. Sa respecte prevederile regulamentelor BRAT
3. Sa includa codul JavaScript al tagului de masurare in toate paginile de continut, in conditiile regulamentelor BRAT
4. La aderare sa ofere un trafic estimativ lunar, exprimat in numar de afisari/luna, calculat ca media ultimelor 6 luni (sau pentru perioada de cind este lansat).
5. In situatia in care accesul pe site se face prin subscrieri (taxa, cu nume utilizator/parola), sa ofere BRAT un cont gratuit de acces.

III. Compania care a inclus un site in studiu trebuie sa anunte BRAT la fiecare modificare semnificativa a structurii site-ului, atunci cind au loc modificari semnificative in organizarea sectiunilor, in situatia cind s-a realizat un redesign al site-ului, cind au fost adaugate module suplimentare si in general la orice modificari de natura a schimba implementarea tagului de masurare. BRAT nu isi asuma nici o responsabilitate pentru eventualele pierderi cauzate de modificarile de mai sus care nu au fost anuntate.

Rezultatele publicate reflecta paginile in care a fost implementat tagul.

01.10.2008

Arina Ureche
director general BRAT

