

Situatie trafic



Biroul Roman de Audit al Tirajelor
Calea Victoriei nr 126, Bucuresti
www.brat.ro
Tel./Fax: 021.311.77.40



Perioada masurata:
01.09.2008 - 30.09.2008

Site masurat:
www.monitorulexpres.ro

Alte domenii:

Alias:

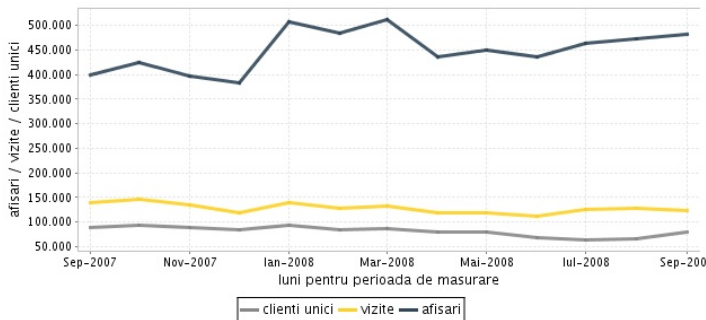
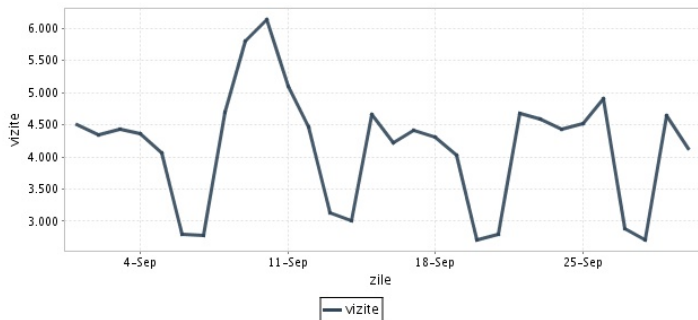
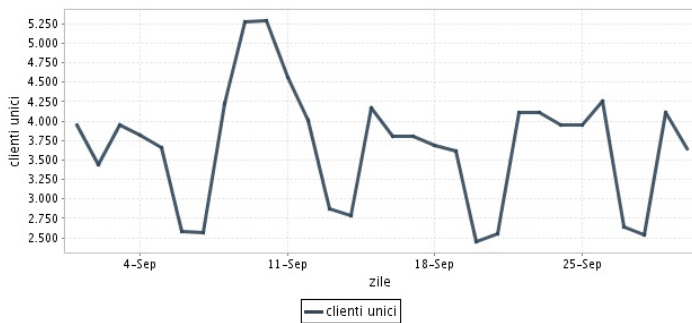
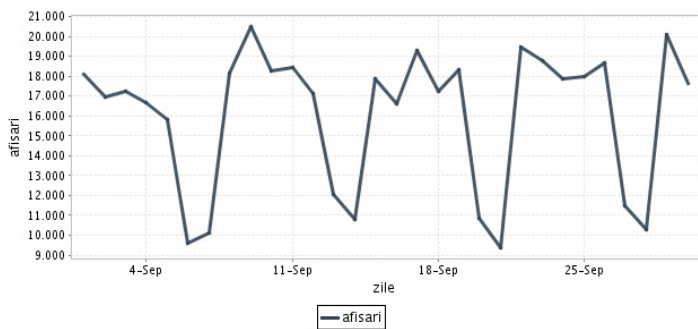
Descriere continut:
Monitorul Expres - Ziarul care sta de vorba cu brasovenii

Editor:
Monitorul Expres SRL
Brasov, Str. Traian Grozavescu nr 8, jud. Brasov, cod 500091

Contact:
Marius Stoianovici
0268-413.328
marius@monitorulexpres.ro

Trafic total pentru luna septembrie 2008

Total lunar Media zilnica	Cienti unici 80.029	Vizite 124.270 4.142	Afisari 481.514 16.050
------------------------------	------------------------	----------------------------	------------------------------



Ziua		UC	Vizite	Afisari
Luni	01.09.2008	3.956	4.505	18.083
Marti	02.09.2008	3.441	4.342	16.971
Miercuri	03.09.2008	3.956	4.433	17.243
Joi	04.09.2008	3.815	4.367	16.648
Vineri	05.09.2008	3.657	4.066	15.820
Simbata	06.09.2008	2.578	2.797	9.596
Duminica	07.09.2008	2.568	2.784	10.089
Luni	08.09.2008	4.220	4.692	18.132
Marti	09.09.2008	5.276	5.799	20.502
Miercuri	10.09.2008	5.290	6.139	18.296
Joi	11.09.2008	4.566	5.106	18.446
Vineri	12.09.2008	4.001	4.458	17.107
Simbata	13.09.2008	2.868	3.127	12.076
Duminica	14.09.2008	2.787	3.002	10.822
Luni	15.09.2008	4.168	4.663	17.881
Marti	16.09.2008	3.801	4.224	16.589

Ziua		UC	Vizite	Afisari
Miercuri	17.09.2008	3.800	4.420	19.305
Joi	18.09.2008	3.693	4.305	17.237
Vineri	19.09.2008	3.612	4.033	18.331
Simbata	20.09.2008	2.449	2.705	10.876
Duminica	21.09.2008	2.557	2.799	9.361
Luni	22.09.2008	4.110	4.681	19.443
Marti	23.09.2008	4.114	4.595	18.773
Miercuri	24.09.2008	3.954	4.425	17.844
Joi	25.09.2008	3.945	4.522	17.975
Vineri	26.09.2008	4.261	4.901	18.647
Simbata	27.09.2008	2.647	2.888	11.456
Duminica	28.09.2008	2.544	2.716	10.277
Luni	29.09.2008	4.107	4.636	20.071
Marti	30.09.2008	3.650	4.140	17.617
-				
-				

Definitii

Afisare (Page Impression) - pagina a unui site afisata la solicitarea unui vizitator (un fisier sau o combinatie de fisiere trimise la un vizitator ca raspuns la cererea acestuia)

Vizita (Visit) - o serie de una sau mai multe afisari ca rezultat al cererii unui vizitator. O vizita se termina in momentul in care perioada intre 2 afisari consecutive este mai mare de 30 de minute (conform standardelor IFABC).

Client unic (Unique Client) - Un "Client unic" este un calculator / browser de pe care un site este accesat cel putin o data in perioada de raportare.

Site web - ansamblu de pagini vizualizabile in browser, avind un continut distinct si uniform, generind audienta, identificat printr-un nume de domeniu unic (pina la al treilea nivel al numelui de domeniu, third level domain) sau prin aliasurile numelui de domeniu.

Fac exceptie de la aceasta definitie acele titluri (secundare) care avind nume de domeniu distincte, ofera continut sau servicii unui titlu principal, in urmatoarele conditii :

1. toate numele de domenii apartin (sunt inregistrate) aceluasi editor sau editorul are un drept de folosinta asupra acestora.
2. in homepage-ul fiecarui domeniu secundar in parte este afisat vizibil un link catre domeniul principal si un text care sa indice fara dubiu ca domeniul secundar este un canal sau o sectiune al domeniului principal.
3. titlurile nu sunt versiunea digitala a unui titlu din presa scrisa.

Principii generale pentru masurarea traficului

Sistemul de masurare va exclude urmatoarele tipuri de trafic:

1. traficul intern (traficul generat ca urmare a activitatilor de dezvoltare, mentenanta, testare a aplicatiei web, realizate in numele detinatorului siteului)
2. traficul generat de spideri sau roboti (traficul generat de aplicatii- non umane)
3. traficul generat prin pagini care au optiunea de auto refresh activata (tagul META AUTOREFRESH ori alte mecanisme de refresh automat)
4. traficul generat prin popup-uri sau frame-uri nesolicitate de utilizatorul siteului

Includerea unui site in studiul BRAT de masurare a siteurilor

I. BRAT accepta includerea in studiu a oricarui site, indiferent de specific, cu conditia respectarii intocmai a regulamentelor BRAT.

II. Pentru ca un site sa fie inclus in studiu, trebuie sa indeplineasca simultan urmatoarele conditii:

1. Sa dovedeasca proprietatea asupra domeniului sau ca are drept de folosinta asupra 1ra lui
2. Sa respecte prevederile regulamentelor BRAT
3. Sa includa codul JavaScript al tagului de masurare in toate paginile de continut, in conditiile regulamentelor BRAT
4. La aderare sa ofere un trafic estimativ lunar, exprimat in numar de afisari/luna, calculat ca media ultimelor 6 luni (sau pentru perioada de cind este lansat).
5. In situatia in care accesul pe site se face prin subscrieri (taxa, cu nume utilizator/parola), sa ofere BRAT un cont gratuit de acces.

III. Compania care a inclus un site in studiu trebuie sa anunte BRAT la fiecare modificare semnificativa a structurii site-ului, atunci cind au loc modificari semnificative in organizarea sectiunilor, in situatia cind s-a realizat un redesign al site-ului, cind au fost adaugate module suplimentare si in general la orice modificari de natura a schimba implementarea tagului de masurare. BRAT nu isi asuma nici o responsabilitate pentru eventualele pierderi cauzate de modificarile de mai sus care nu au fost anuntate.

Rezultatele publicate reflecta paginile in care a fost implementat tagul.

01.10.2008

Arina Ureche
director general BRAT

